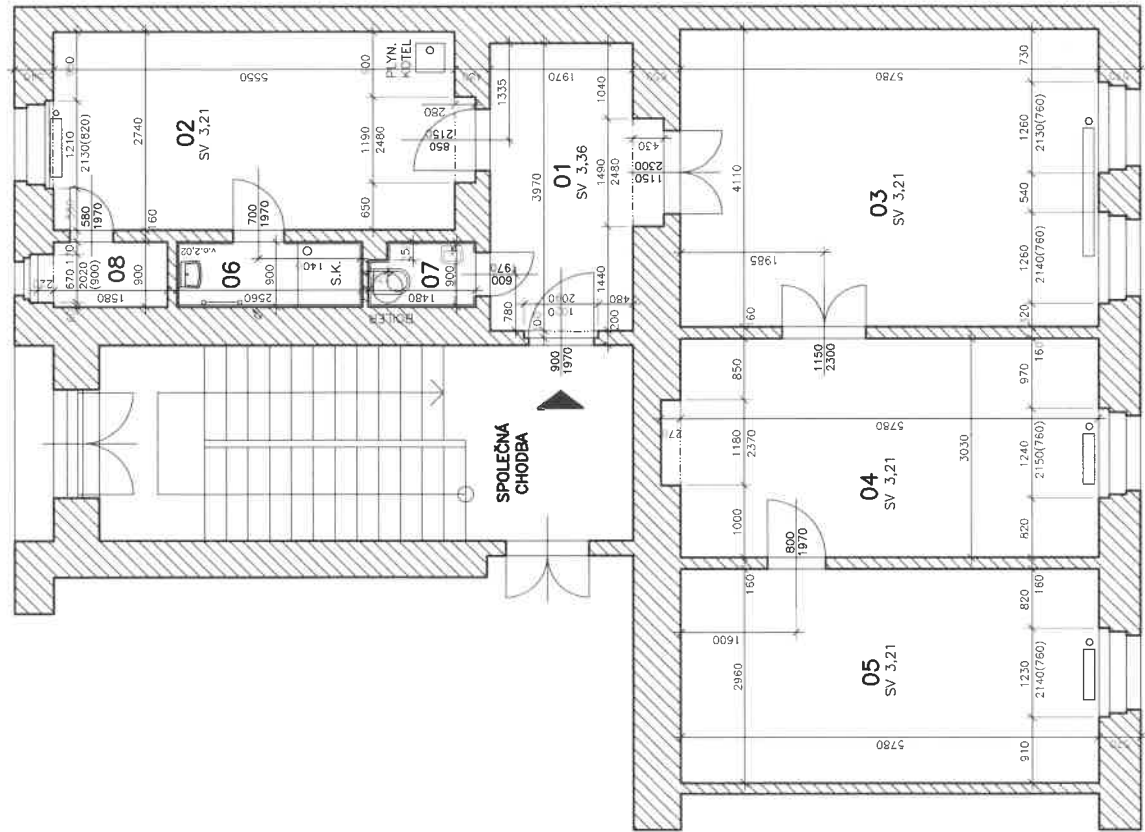


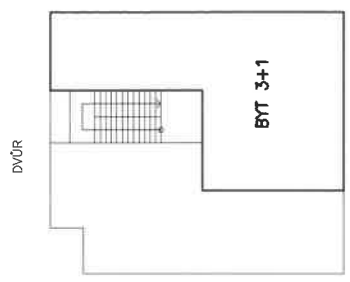


DVŮR

ČÍSLO MÍST.	NÁZEV MÍSTNOSTI	m ²	DRUH PODLAHY	OMÍTKY STĚN A STROPŮ
01	PŘEDSÍŇ	8,56	PVC	VÁPENOCEMENTOVÉ ŠTUKOVÉ
02	KUCHYŇ	15,61	PVC	VÁPENOCEMENTOVÉ ŠTUKOVÉ
03	OBYVACÍ POKOJ	23,76	DR. PARKETY	VÁPENOCEMENTOVÉ ŠTUKOVÉ
04	POKOJ	17,83	DR. PARKETY	VÁPENOCEMENTOVÉ ŠTUKOVÉ
05	LOŽNICE	17,11	DR. PARKETY	VÁPENOCEMENTOVÉ ŠTUKOVÉ
06	KOUPELNA	2,30	KER. DLAŽBA	VÁPENOCEMENTOVÉ ŠTUKOVÉ + KER. OBKLAD v. 2,02m
07	WC	1,26	KER. DLAŽBA	VÁPENOCEMENTOVÉ ŠTUKOVÉ + KER. OBKLAD v. 1,52m
08	KOMORA	1,57	KER. DLAŽBA	VÁPENOCEMENTOVÉ ŠTUKOVÉ



UMÍSTĚNÍ BYTU V 3. PATŘE DOMU



LEGENDA:



CIHELNĚ ZDIVO

ul. KORUNNÍ

Investor: Správa nemovitostí Praha 2, o.s. Sokolská 1865/18, 120 00 Praha 2	Vypracoval: Petr Matějka	Datum: 2/2019
Název a místo stavby PASPORT BYTU 3+1 Korunní 762/17, Praha 2, 3. patro, byt č. 6	Mřížko: výkres čísel:	1:50