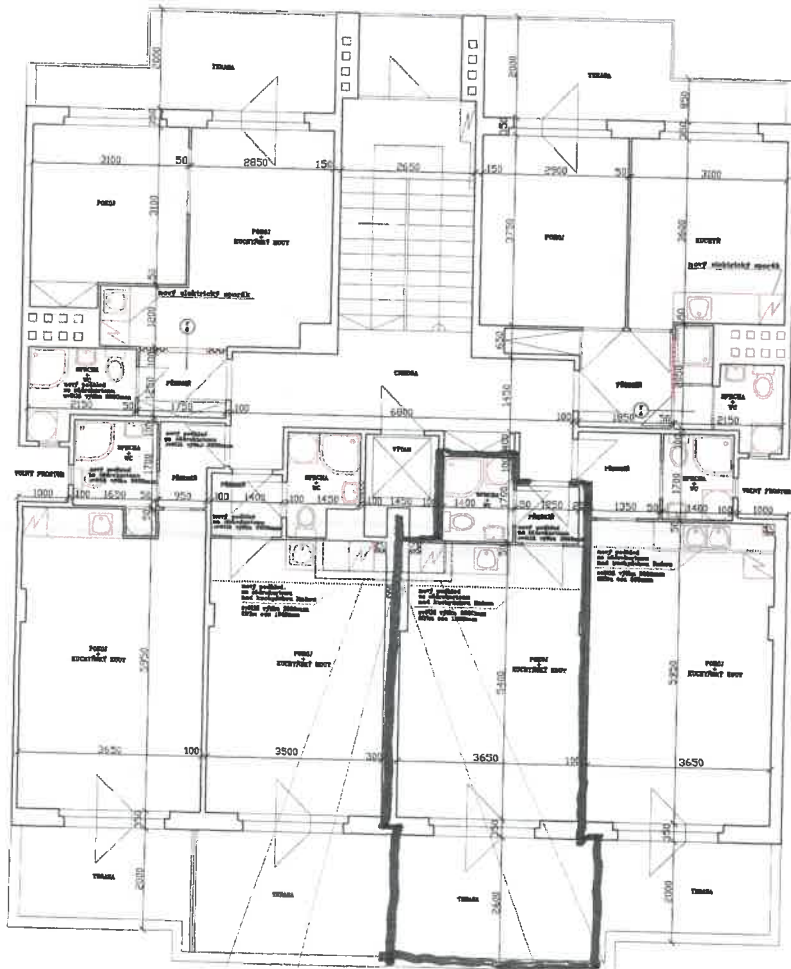


SPRCHA + WC obklad 14,0mm dlažba 3,0mm
KUCHYŇ obklad 3,0mm

PRAZDNÝ BYT

SPRCHA + WC obklad 10,0mm dlažba 5,7mm
KUCHYŇ obklad 4,0mm



SPRCHA + WC obklad 14,0mm dlažba 3,0mm
KUCHYŇ obklad 6,1mm

PRAZDNÝ BYT

SPRCHA + WC obklad 11,0mm dlažba 5,7mm
KUCHYŇ obklad 4,0mm

SPRCHA + WC obklad 11,0mm dlažba 5,4mm
KUCHYŇ obklad 4,0mm

SPRCHA + WC obklad 11,0mm dlažba 5,4mm
KUCHYŇ obklad 6,7mm

VÝPIS MATERIÁLŮ

- STAVĚNÍ KONSTRUKCE
- SOUVRANÉ ZDIVO
- BRICKOVANÁ KONSTRUKCE
- ZDIVO S TVÁRNIC VYNOŠ TL.40mm
- ZDIVO S CHEK. PLÁTEČ TL.75mm

- ① NOVÉ VNITŘNÍ DVĚŘE ATYPOVÉ DŘEVĚNÉ PRÁVA 800x2000mm 1 KUS
- ② NOVÉ DVĚŘE ATYPOVÉ DŘEVĚNÉ KŘIDLÁTKO 800x2000mm 1 KUS

- NOVÉ KONSTRUKCE
- POTRUBÍ VZT
- KANALIZAČNÍ STUPOPAČKY
- PLYNOVODNÍ STUPOPAČKY
- VYDVOVACÍ STUPOPAČKY

TRASY STUPOPAČEK A ROZVEDBY VŠECH INSTALAČNÍCH POTRUBÍ MUSÍ BÝT VYBĚHNÝ MIMO NOSNÉ SLoupY, PRŮVLAKY A TRÁMY
OTVORY PRO STUPOPAČKY POTRUBÍ MOHOU BÝT POJITÝ V DERECH MIMO ŽEBRA
DŘÁŽKY PRO INSTALAČNÍ POTRUBÍ BUDOU VYŘEŠOVÁNY A PROSTUPY VETVÁNY

VE VŠECH KOUPELNÍCH, SPRCHOVÝCH A WC BUDOU ZHOTOVENY HYDROIZOLAČNÍ STĚNKY V KOUPELNÍCH A SPRCHOVÝCH DO VŠE 800mm
VŠEŠA OKLADŮ V KOUPELNÍCH, SPRCHOVÝCH A NA WC BUDE 800mm

OTVORY VE STĚPNÍCH KONSTRUKCÍCH PRO PROSTUPY INSTALAČNÍCH VEDENÍ MUSÍ BÝT OSADZENY PROTIPŮLÁRNÍ DESKAMI A UTĚSNĚNY PROTIPŮLÁRNÍMI TRUBNÍMI OCPÁVKAMI
FIRMY PROFMAT NEBO ZATUPELNÝ PROTIPŮLÁRNÍ TĚLESMI (VIZ POŽÁRNĚ BEZPEČNOSTNÍ ŘEŠENÍ) VŠE DLE POHYBLÝ VÝROBCE

VENTILÁTORY V BRICKOVANÝCH KONSTRUKCÍCH MUSÍ BÝT ZAVĚŠENY NA NEZÁVĚSNOU KONSTRUKCI. STYK VENTILÁTORŮ S KONSTRUKCÍ MUSÍ BÝT PROVEDEN PŘES PRŮŽNOU SMOTU (MĚKČÍ GUMA, TĚML)

BRICKOVANÉ INSTALAČNÍ POTRUBÍ BUDOU OBEZDĚNA KŘIDLEM S CHEK. PLÁTEČ TL.75mm
INSTALAČNÍ POTRUBÍ VZT A KANALIZACE BUDOU OBEZDĚNA MINERÁLNÍ Vlnou TL.60mm
NOVÉ ZDIVO BUDE PROVÁZANO SE STAVĚNÍM ZDIVEM

PROSTUPY STROPŮ PRO STUPOPAČKY KANALIZACE BUDOU MÍT MAXIMÁLNÍ ROZMĚR 8100mm
PROSTUPY STROPŮ PRO STUPOPAČKY VODY BUDOU MÍT MAXIMÁLNÍ ROZMĚR 8600mm
PROSTUPY STROPŮ PRO STUPOPAČKY PLYNU BUDOU MÍT MAXIMÁLNÍ ROZMĚR 8100mm
PROSTUPY STROPŮ A ZDÍM PRO POTRUBÍ VZT BUDOU MÍT MAXIMÁLNÍ ROZMĚR 8150mm
DŘÁŽKA PRO POTRUBÍ VZT BUDE MÍT MAXIMÁLNÍ ROZMĚR 850x300mm

JE NUTNÉ V MAXIMÁLNÍ MĚŘE VYUŽÍT STAVĚNÍ DŘÁŽKY A PROSTUPY PRO VĚŠENÁ INSTALAČNÍ POTRUBÍ

*Číslo ve stavbě číslo
Čl. 191. 01/0330/3/2011/10
28.04.2011
MĚSTSKÁ KANCELÁŘ
URAD ČESTKÉ MAS
inženýrský úřad
Nám. Míru 20, 120 00 Praha 2*

VŠECHNY PROSTUPY BUDOU VETVÁNE A DŘÁŽKY BUDOU VYŘEŠOVÁNE

NEKADROVÝ ZDIVO KOMUNOVANÝ TĚLESMI, STAVENÍ ZDÍ A STAVĚNÍ ROZVEDBY SÍTÍ SŮJE NACHÁZĚNÍ SE V MĚSTECHE BOURÁNÍ JE NUTNÉ PŘELOŽIT A OČERANIT
PŘED ZAPOČÍTÁNÍM PRÁCE MUSÍ BÝT ZHOTOVTELEM STAVBY ZJISTĚNÝ PRŮBĚH VŠECH STAVĚNÍCH SÍTÍ, KABELŮ V TRÁSNĚCH KANALIZACÍ, VODY, PLYNU A VYTÁPĚNÍ ZJISTĚNÝ PRŮBĚH VŠECH OBSTÁNEK SÍTÍ, KTERÉ DANE SŮJE KROUŽÍ
NEBO JSOU S NIMI V SOUVĚŠNÍ

2290020430 upov.01.0



PŘED ZAPOČÍTÁNÍM PRÁCE JE NUTNÉ OVBĚTIT KÓTY

Zodp.projektant :	Vypracovatel :	N I P :	PROJEKT
Ing.E.Břetlová	Ing.E.Břetlová	Ing.E.Břetlová	B
Investor:	Městská část Praha 2		
Objekt:	Frncouzská 11/852 Praha 2 – Vinohrady		
Formát:	B A4		
Obs:	Výměna vnitřních rozvodů vody kanalizace, plynu a vytápění		
Měrov.výřevu:	Půdorys S.N.P.		
Měřítok:	1:50	Číslo:	10

VZT vedrovací potrubí AI 810mm pro odvětrání sprchy a WC
osazené axiálním ventilátorem, vedené pod stropem, obložení
mřížovými vlnou 12,0mm a postelovými plochami a zakryté
mřížovými sítěmi 150mm

odvětrání dvou sprch a WC souřadím axiálním ventilátorem
do vlnitého tvarohodícího potrubí opatřeného obložnou
AI. VÝŠKOU průměru 100mm

VZT vedrovací potrubí AI 810mm pro odvětrání sprchy a WC
osazené axiálním ventilátorem, vedené pod stropem, obložení
mřížovými vlnou 12,0mm a postelovými plochami a zakryté
mřížovými sítěmi 150mm

průběh vlnitý AI 810mm vedený do drážky ve vlnitě
220x200mm, obložení mřížovými vlnou 12,0mm a mřížovými
obložení 170mm
v d.č.č. obložení potrubí sestává do vlnitého tvarohodícího potrubí