

Příloha č.1 k prohlášení vlastníka domu č.p.1728 na jednotky

ČÍSLO POPISNÉ: 1728

ULICE: ZÁBĚHLICKÁ

KAT.ÚZEMÍ: ZÁBĚHLICE

OBEC: PRAHA 10



- BYTOVÉ JEDNOTKY



- SPOLEČNÉ PROSTORY



- BEZPODLAHOVÉ PLOCHY

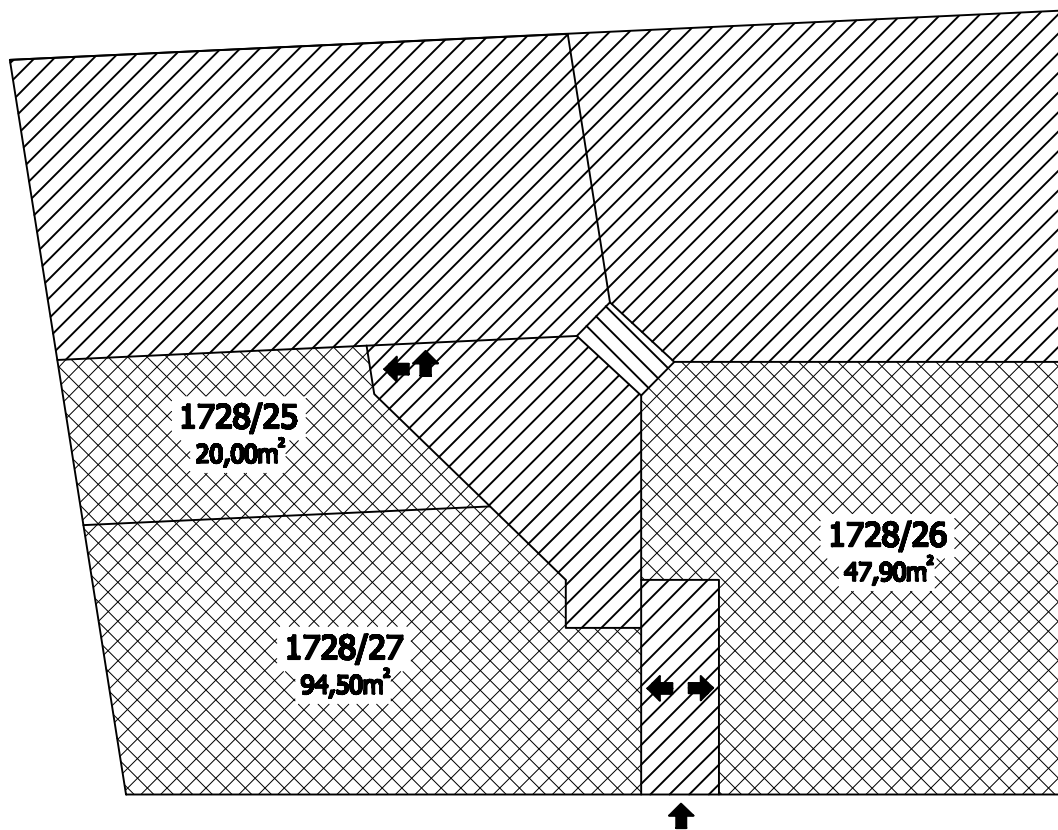


- NEBYTOVÝ PROSTOR

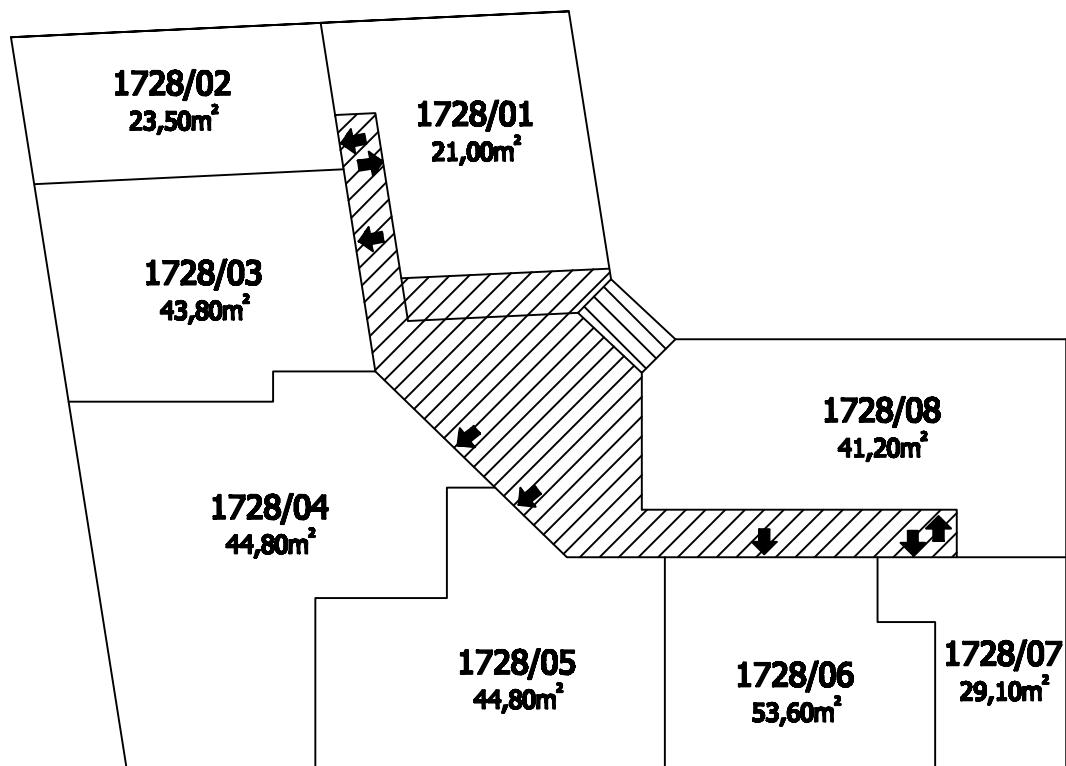


- BALKONY, TERASY

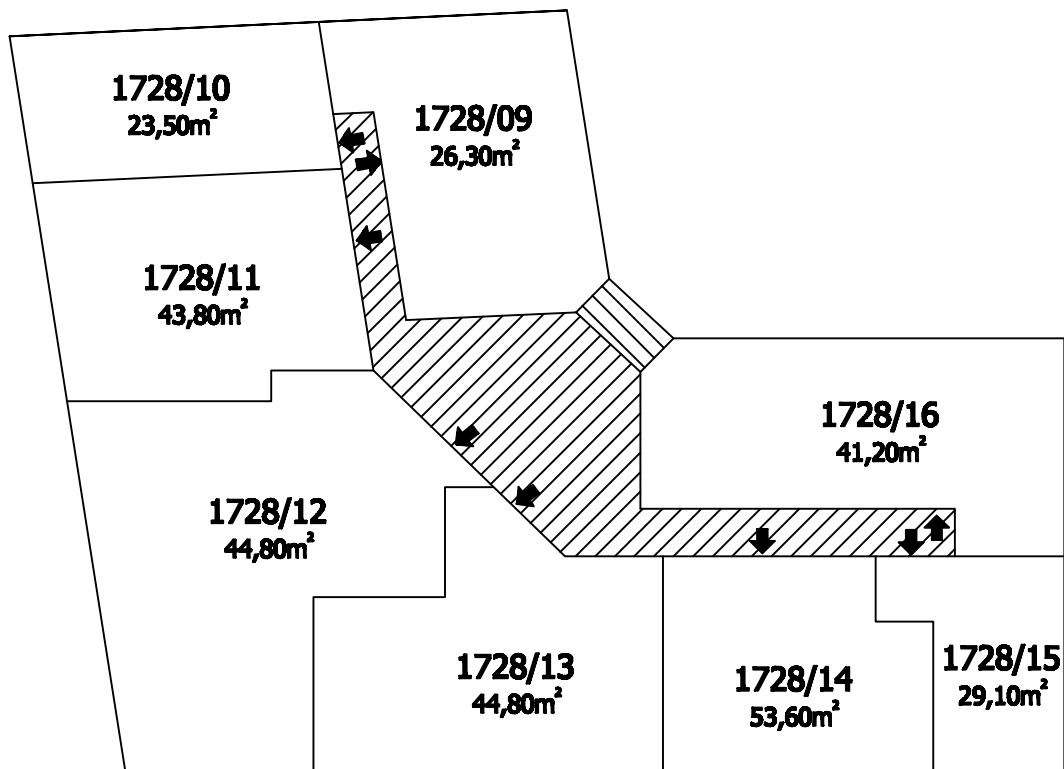
1.N.P.
Záběhlická 75



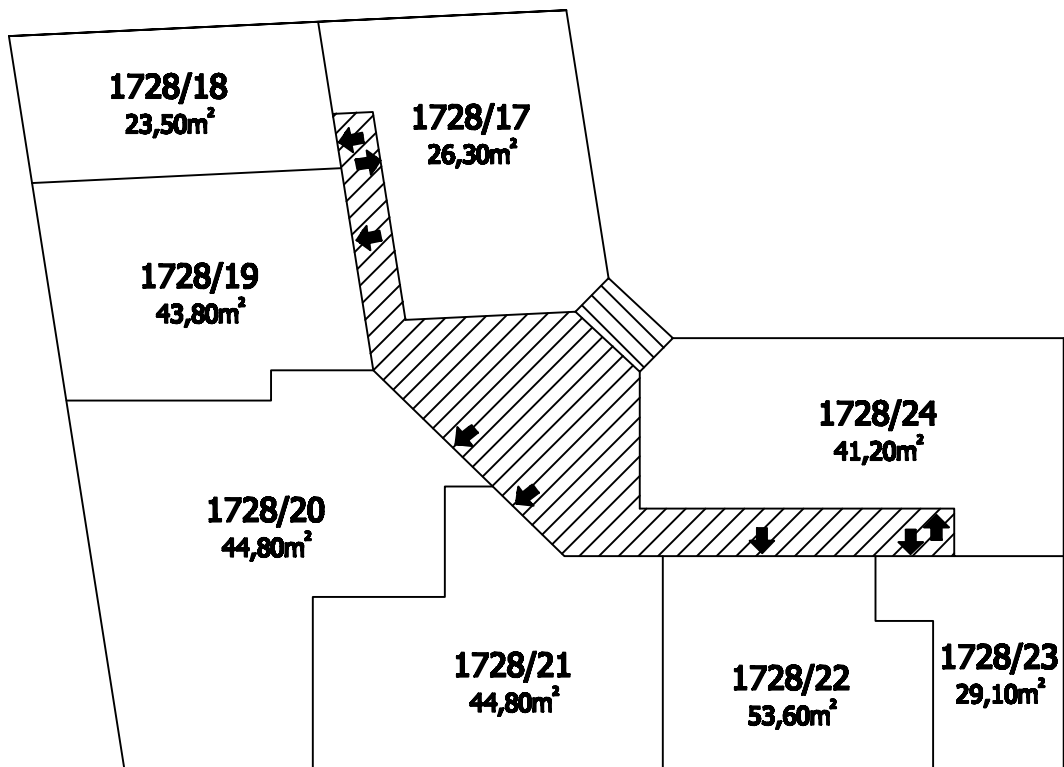
2.N.P.
Záběhlická 75



3.N.P.
Záběhlická 75



4.N.P.
Záběhlická 75



5.N.P.
Záběhlická 75

