



45070

Hlavní město Praha,  
Městská část Praha 10, Vršovická 1429/68, Praha 10  
IČ:00063941  
Zastoupená starostou Mgr. Vladislavem Lipovským

jako vlastník dále uvedené nemovitosti vydává podle ust. § 4 zák. č. 72/1994 Sb. v platném znění následující

## prohlášení vlastníka budovy:

### I. Popis budovy

Předmětný obytný soubor je tvořen stavbou 6 funkčně spojených objektů, a to č.p. 1954 o 1 podzemním a 5 nadzemních podlažích, č.p. 1955 o 1 podzemním a 5 nadzemních podlažích, č.p. 1956 o 1 podzemním a 5 nadzemních podlažích, č.p. 1957 o 1 podzemním a 5 nadzemních podlažích, č.p. 1958 o 1 podzemním a 5 nadzemních podlažích, č.p. 1959 o 1 podzemním a 4 nadzemních podlažích. Umístění a půdorys budovy a hranice uvedených pozemků jsou vyznačeny na přiloženém snímku pozemkové mapy, jež tvoří nedílnou součást tohoto prohlášení.

1. budova čp.:	1954,	1955,	1956,	1957,	1958,	1959
ulice:	Na Hroudě					
číslo orientační:	49,	51,	53,	55,	57,	59
obec:	Praha					
název katastrálního území:	Strašnice					
parcelní číslo pozemku:	777/3,	777/4,	777/5,	777/6,	777/7,	777/8
Výměra stavební parcely:	213 m <sup>2</sup> ,	214 m <sup>2</sup> ,	214 m <sup>2</sup> ,	213 m <sup>2</sup> ,	214 m <sup>2</sup> ,	240 m <sup>2</sup>

2. Budovy jsou zapsány u Katastrálního úřadu pro hlavní město Prahu  
pro obec: Praha  
katastrální území: Strašnice  
na listu vlastnictví č.: 2476

### II. Vymezení jednotek v budově

Vlastník budov vymezuje ve smyslu § 5 zákona č. 72/1994 Sb., v platném znění, v budově jednotlivé bytové a nebytové jednotky takto:

Všechny jednotky jsou v řadě za sebou popsány svým pojmenováním, číslem, skladbou místností a jejich plochou, úhrnnou plochou jednotky a k ní náležejícím spoluvlastnickým podílem na společných částech budovy. Ke každé jednotce je v příloze tohoto prohlášení vlastníka připojen schématický náčrtek jejího umístění v budově.

#### 1. Bytové jednotky

1.NP - PŘÍZEMÍ - bytová jednotka č.1954/1		
ozn.	název místnosti	plocha [m <sup>2</sup> ]
1.1	PŘEDSÍŇ	4,8
1.2	POKOJ	17,7
1.3	POKOJ	21,8
1.4	POKOJ	13,2
1.5	KUCHYŇ	9,6
1.6	KOUPELNA	2,0
1.7	WC	0,9
1.8	SKLEP	1,4
<b>CELKEM</b>		<b>71,4</b>

Vybavení jednotky:

Součástí jednotky je veškerá její vnitřní instalace (potrubní rozvody vody, plynu, elektroinstalace apod. kromě stoupacích vedení včetně uzavíracích ventilů). K vlastnictví jednotky dále patří podlahová krytina, nenosné příčky, vnitřní dveře a okna nacházející se uvnitř jednotky, jakož i vnitřní strany vstupních dveří a vnějších oken apod.

K vlastnictví jednotky dále patří spoluvlastnický podíl na společných částech domu a na pozemku o velikosti 7140/471810.

<b>1.NP - PŘÍZEMÍ - bytová jednotka č.1954/2</b>		
<b>ozn.</b>	<b>název místnosti</b>	<b>plocha [m<sup>2</sup>]</b>
2.1	PŘEDSÍŇ	7,9
2.2	WC	0,8
2.3	KUCHYŇ	11,6
2.4	POKOJ	13,2
2.5	ŠATNA	2,4
2.6	POKOJ	21,6
2.7	KOUPELNA	3,8
2.8	POKOJ	9,8
2.9	SKLEP	1,4
<b>CELKEM</b>		<b>72,5</b>

Vybavení jednotky:

listovní schránka

1 ks

Součástí jednotky je veškerá její vnitřní instalace (potrubní rozvody vody, plynu, elektroinstalace apod. kromě stoupacích vedení včetně uzavíracích ventilů). K vlastnictví jednotky dále patří podlahová krytina, nenosné příčky, vnitřní dveře a okna nacházející se uvnitř jednotky, jakož i vnitřní strany vstupních dveří a vnějších oken apod.

K vlastnictví jednotky dále patří spoluvlastnický podíl na společných částech domu a na pozemku o velikosti 7250/471810.

<b>2.NP - 1.PATRO - bytová jednotka č.1954/3</b>		
<b>ozn.</b>	<b>název místnosti</b>	<b>plocha [m<sup>2</sup>]</b>
3.1	PŘEDSÍŇ	4,8
3.2	POKOJ	21,8
3.3	POKOJ	13,2
3.4	KUCHYŇ	9,6
3.5	KOUPELNA	2,0
3.6	WC	0,9
3.8	SKLEP	1,4
<b>CELKEM</b>		<b>53,7</b>
3.7	BALKON	1,4

Vybavení jednotky:

listovní schránka

1 ks

Součástí jednotky je veškerá její vnitřní instalace (potrubní rozvody vody, plynu, elektroinstalace apod. kromě stoupacích vedení včetně uzavíracích ventilů). K vlastnictví jednotky dále patří podlahová krytina, nenosné příčky, vnitřní dveře a okna nacházející se uvnitř jednotky, jakož i vnitřní strany vstupních dveří a vnějších oken apod.

K vlastnictví jednotky dále patří spoluvlastnický podíl na společných částech domu a na pozemku o velikosti 5370/471810.

<b>2.NP - 1.PATRO - bytová jednotka č.1954/4</b>		
<b>ozn.</b>	<b>název místnosti</b>	<b>plocha [m<sup>2</sup>]</b>
4.1	PŘEDSÍŇ	5,0
4.2	POKOJ	16,5

4.3	WC	0,9
4.4	KOUPELNA	2,0
4.5	KUCHYŇ	9,5
4.6	POKOJ	19,2
4.7	SKLEP	1,4
<b>CELKEM</b>		<b>54,5</b>

Vybavení jednotky:

listovní schránka

1 ks

Součástí jednotky je veškerá její vnitřní instalace (potrubní rozvody vody, plynu, elektroinstalace apod. kromě stoupacích vedení včetně uzavíracích ventilů). K vlastnictví jednotky dále patří podlahová krytina, nenosné příčky, vnitřní dveře a okna nacházející se uvnitř jednotky, jakož i vnitřní strany vstupních dveří a vnějších oken apod.

K vlastnictví jednotky dále patří spoluvlastnický podíl na společných částech domu a na pozemku o velikosti 5450/471810.

<b>2.NP - 1.PATRO - bytová jednotka č.1954/5</b>		
ozn.	název místnosti	plocha [m <sup>2</sup> ]
5.1	PŘEDSÍŇ	4,8
5.2	POKOJ	21,8
5.3	POKOJ	13,2
5.4	KUCHYŇ	9,6
5.5	KOUPELNA	2,0
5.6	WC	0,9
5.8	SKLEP	1,4
<b>CELKEM</b>		<b>53,7</b>
5.7	BALKON	1,4

Vybavení jednotky:

listovní schránka

1 ks

Součástí jednotky je veškerá její vnitřní instalace (potrubní rozvody vody, plynu, elektroinstalace apod. kromě stoupacích vedení včetně uzavíracích ventilů). K vlastnictví jednotky dále patří podlahová krytina, nenosné příčky, vnitřní dveře a okna nacházející se uvnitř jednotky, jakož i vnitřní strany vstupních dveří a vnějších oken apod.

K vlastnictví jednotky dále patří spoluvlastnický podíl na společných částech domu a na pozemku o velikosti 5370/471810.

<b>3.NP - 2.PATRO - bytová jednotka č.1954/6</b>		
ozn.	název místnosti	plocha [m <sup>2</sup> ]
6.1	PŘEDSÍŇ	4,8
6.2	POKOJ	21,8
6.3	POKOJ	13,2
6.4	KUCHYŇ	9,6
6.5	KOUPELNA	2,0
6.6	WC	0,9
6.8	SKLEP	1,4
<b>CELKEM</b>		<b>53,7</b>
6.7	BALKON	1,4

Vybavení jednotky:

listovní schránka

1 ks

Součástí jednotky je veškerá její vnitřní instalace (potrubní rozvody vody, plynu, elektroinstalace apod. kromě stoupacích vedení včetně uzavíracích ventilů). K vlastnictví jednotky dále patří podlahová krytina, nenosné příčky, vnitřní dveře a okna nacházející se uvnitř jednotky, jakož i vnitřní strany vstupních dveří a vnějších oken apod.

K vlastnictví jednotky dále patří spoluvlastnický podíl na společných částech domu a na pozemku o velikosti

<b>3.NP - 2.PATRO - bytová jednotka č.1954/7</b>		
<b>ozn.</b>	<b>název místnosti</b>	<b>plocha [m<sup>2</sup>]</b>
7.1	PŘEDSÍŇ	5,0
7.2	POKOJ	16,5
7.3	WC	0,9
7.4	KOUPELNA	2,0
7.5	KUCHYŇ	9,5
7.6	POKOJ	19,2
7.7	SKLEP	1,3
<b>CELKEM</b>		<b>54,4</b>

Vybavení jednotky:

listovní schránka

1 ks

Součástí jednotky je veškerá její vnitřní instalace (potrubní rozvody vody, plynu, elektroinstalace apod. kromě stoupacích vedení včetně uzavíracích ventilů). K vlastnictví jednotky dále patří podlahová krytina, nenosné příčky, vnitřní dveře a okna nacházející se uvnitř jednotky, jakož i vnitřní strany vstupních dveří a vnějších oken apod.

K vlastnictví jednotky dále patří spoluvlastnický podíl na společných částech domu a na pozemku o velikosti 5440/471810.

<b>3.NP - 2.PATRO - bytová jednotka č.1954/8</b>		
<b>ozn.</b>	<b>název místnosti</b>	<b>plocha [m<sup>2</sup>]</b>
8.1	PŘEDSÍŇ	4,8
8.2	POKOJ	21,8
8.3	POKOJ	13,2
8.4	KUCHYŇ	9,6
8.5	KOUPELNA	2,0
8.6	WC	0,9
8.8	SKLEP	1,3
<b>CELKEM</b>		<b>53,6</b>
8.7	BALKON	1,4

Vybavení jednotky:

listovní schránka

1 ks

Součástí jednotky je veškerá její vnitřní instalace (potrubní rozvody vody, plynu, elektroinstalace apod. kromě stoupacích vedení včetně uzavíracích ventilů). K vlastnictví jednotky dále patří podlahová krytina, nenosné příčky, vnitřní dveře a okna nacházející se uvnitř jednotky, jakož i vnitřní strany vstupních dveří a vnějších oken apod.

K vlastnictví jednotky dále patří spoluvlastnický podíl na společných částech domu a na pozemku o velikosti 5360/471810.

<b>4.NP - 3.PATRO - bytová jednotka č.1954/9</b>		
<b>ozn.</b>	<b>název místnosti</b>	<b>plocha [m<sup>2</sup>]</b>
9.1	PŘEDSÍŇ	4,8
9.2	POKOJ	21,8
9.3	POKOJ	13,2
9.4	KUCHYŇ	9,6
9.5	KOUPELNA	2,0
9.6	WC	0,9
9.8	SKLEP	1,3
<b>CELKEM</b>		<b>53,6</b>
9.7	BALKON	1,4

Vybavení jednotky:  
listovní schránka

1 ks

Součástí jednotky je veškerá její vnitřní instalace (potrubní rozvody vody, plynu, elektroinstalace apod. kromě stoupacích vedení včetně uzavíracích ventilů). K vlastnictví jednotky dále patří podlahová krytina, nenosné příčky, vnitřní dveře a okna nacházející se uvnitř jednotky, jakož i vnitřní strany vstupních dveří a vnějších oken apod.

K vlastnictví jednotky dále patří spoluvlastnický podíl na společných částech domu a na pozemku o velikosti 5360/471810.

<b>4.NP - 3.PATRO - bytová jednotka č.1954/10</b>		
<b>ozn.</b>	<b>název místnosti</b>	<b>plocha [m<sup>2</sup>]</b>
10.1	PŘEDSÍŇ	5,0
10.2	POKOJ	16,5
10.3	WC	0,9
10.4	KOUPELNA	2,0
10.5	KUCHYŇ	9,5
10.6	POKOJ	19,2
10.7	SKLEP	1,3
<b>CELKEM</b>		<b>54,4</b>

Vybavení jednotky:  
listovní schránka

1 ks

Součástí jednotky je veškerá její vnitřní instalace (potrubní rozvody vody, plynu, elektroinstalace apod. kromě stoupacích vedení včetně uzavíracích ventilů). K vlastnictví jednotky dále patří podlahová krytina, nenosné příčky, vnitřní dveře a okna nacházející se uvnitř jednotky, jakož i vnitřní strany vstupních dveří a vnějších oken apod.

K vlastnictví jednotky dále patří spoluvlastnický podíl na společných částech domu a na pozemku o velikosti 5440/471810.

<b>4.NP - 3.PATRO - bytová jednotka č.1954/11</b>		
<b>ozn.</b>	<b>název místnosti</b>	<b>plocha [m<sup>2</sup>]</b>
11.1	PŘEDSÍŇ	4,8
11.2	POKOJ	21,8
11.3	POKOJ	13,2
11.4	KUCHYŇ	9,6
11.5	KOUPELNA	2,0
11.6	WC	0,9
11.8	SKLEP	1,9
<b>CELKEM</b>		<b>54,2</b>
11.7	BALKON	1,4

Vybavení jednotky:  
listovní schránka

1 ks

Součástí jednotky je veškerá její vnitřní instalace (potrubní rozvody vody, plynu, elektroinstalace apod. kromě stoupacích vedení včetně uzavíracích ventilů). K vlastnictví jednotky dále patří podlahová krytina, nenosné příčky, vnitřní dveře a okna nacházející se uvnitř jednotky, jakož i vnitřní strany vstupních dveří a vnějších oken apod.

K vlastnictví jednotky dále patří spoluvlastnický podíl na společných částech domu a na pozemku o velikosti 5420/471810.

<b>5.NP - 4.PATRO - bytová jednotka č.1954/12</b>		
<b>ozn.</b>	<b>název místnosti</b>	<b>plocha [m<sup>2</sup>]</b>
12.1	PŘEDSÍŇ	4,8
12.2	POKOJ	21,8

12.3	POKOJ	13,2
12.4	KUCHYŇ	9,6
12.5	KOUPELNA	2,0
12.6	WC	0,9
12.8	SKLEP	1,9
<b>CELKEM</b>		<b>54,2</b>
12.7	BALKON	1,4

Vybavení jednotky:

listovní schránka

1 ks

Součástí jednotky je veškerá její vnitřní instalace (potrubní rozvody vody, plynu, elektroinstalace apod. kromě stoupacích vedení včetně uzavíracích ventilů). K vlastnictví jednotky dále patří podlahová krytina, nenosné příčky, vnitřní dveře a okna nacházející se uvnitř jednotky, jakož i vnitřní strany vstupních dveří a vnějších oken apod.

K vlastnictví jednotky dále patří spoluvlastnický podíl na společných částech domu a na pozemku o velikosti 5420/471810.

<b>5.NP - 4.PATRO - bytová jednotka č.1954/13</b>		
ozn.	název místnosti	plocha [m <sup>2</sup> ]
13.1	PŘEDSÍŇ	5,0
13.2	POKOJ	16,5
13.3	WC	0,9
13.4	KOUPELNA	2,0
13.5	KUCHYŇ	9,5
13.6	POKOJ	19,2
13.7	SKLEP	1,7
<b>CELKEM</b>		<b>54,8</b>

Vybavení jednotky:

listovní schránka

1 ks

Součástí jednotky je veškerá její vnitřní instalace (potrubní rozvody vody, plynu, elektroinstalace apod. kromě stoupacích vedení včetně uzavíracích ventilů). K vlastnictví jednotky dále patří podlahová krytina, nenosné příčky, vnitřní dveře a okna nacházející se uvnitř jednotky, jakož i vnitřní strany vstupních dveří a vnějších oken apod.

K vlastnictví jednotky dále patří spoluvlastnický podíl na společných částech domu a na pozemku o velikosti 5480/471810.

<b>5.NP - 4.PATRO - bytová jednotka č.1954/14</b>		
ozn.	název místnosti	plocha [m <sup>2</sup> ]
14.1	PŘEDSÍŇ	4,8
14.2	POKOJ	21,8
14.3	POKOJ	13,2
14.4	KUCHYŇ	9,6
14.5	KOUPELNA	2,0
14.6	WC	0,9
14.8	SKLEP	1,7
<b>CELKEM</b>		<b>54,0</b>
14.7	BALKON	1,4

Vybavení jednotky:

listovní schránka

1 ks

Součástí jednotky je veškerá její vnitřní instalace (potrubní rozvody vody, plynu, elektroinstalace apod. kromě stoupacích vedení včetně uzavíracích ventilů). K vlastnictví jednotky dále patří podlahová krytina, nenosné příčky, vnitřní dveře a okna nacházející se uvnitř jednotky, jakož i vnitřní strany vstupních dveří a vnějších oken apod.

K vlastnictví jednotky dále patří spoluvlastnický podíl na společných částech domu a na pozemku o velikosti

===

<b>1.NP-PŘÍZEMÍ - bytová jednotka č.1955/15</b>		
<b>ozn.</b>	<b>název místnosti</b>	<b>plocha [m<sup>2</sup>]</b>
15.01	PŘEDSÍŇ	5,0
15.02	WC	0,9
15.03	KOUPELNA	2,0
15.04	KUCHYŇ	9,4
15.05	POKOJ	13,1
15.06	POKOJ	23,8
15.07	POKOJ	16,8
15.08	SKLEP	1,5
<b>CELKEM</b>		<b>72,5</b>

Vybavení jednotky:

listovní schránka

1 ks

Součástí jednotky je veškerá její vnitřní instalace (potrubní rozvody vody, plynu, elektroinstalace apod. kromě stoupacích vedení včetně uzavíracích ventilů). K vlastnictví jednotky dále patří podlahová krytina, nenosné příčky, vnitřní dveře a okna nacházející se uvnitř jednotky, jakož i vnitřní strany vstupních dveří a vnějších oken apod.

K vlastnictví jednotky dále patří spoluvlastnický podíl na společných částech domu a na pozemku o velikosti 7250/471810.

<b>1.NP-PŘÍZEMÍ - bytová jednotka č.1955/16</b>		
<b>ozn.</b>	<b>název místnosti</b>	<b>plocha [m<sup>2</sup>]</b>
16.01	PŘEDSÍŇ	5,1
16.02	WC	0,9
16.03	KOUPELNA	2,0
16.04	KUCHYŇ	9,6
16.05	POKOJ	13,0
16.06	POKOJ	24,1
16.07	POKOJ	7,5
16.08	POKOJ	9,5
16.09	SKLEP	1,5
<b>CELKEM</b>		<b>73,2</b>

Vybavení jednotky:

listovní schránka

1 ks

Součástí jednotky je veškerá její vnitřní instalace (potrubní rozvody vody, plynu, elektroinstalace apod. kromě stoupacích vedení včetně uzavíracích ventilů). K vlastnictví jednotky dále patří podlahová krytina, nenosné příčky, vnitřní dveře a okna nacházející se uvnitř jednotky, jakož i vnitřní strany vstupních dveří a vnějších oken apod.

K vlastnictví jednotky dále patří spoluvlastnický podíl na společných částech domu a na pozemku o velikosti 7320/471810.

<b>2.NP-1.PATRO - bytová jednotka č.1955/17</b>		
<b>ozn.</b>	<b>název místnosti</b>	<b>plocha [m<sup>2</sup>]</b>
17.01	PŘEDSÍŇ	4,9
17.02	WC	0,9
17.03	KOUPELNA	2,0
17.04	KUCHYŇ	9,7
17.05	POKOJ	13,2
17.06	POKOJ	21,5
17.08	SKLEP	1,5

<b>CELKEM</b>		<b>53,7</b>
17.07	BALKÓN	1,4

Vybavení jednotky:

listovní schránka 1 ks

Součástí jednotky je veškerá její vnitřní instalace (potrubní rozvody vody, plynu, elektroinstalace apod. kromě stoupacích vedení včetně uzavíracích ventilů). K vlastnictví jednotky dále patří podlahová krytina, nenosné příčky, vnitřní dveře a okna nacházející se uvnitř jednotky, jakož i vnitřní strany vstupních dveří a vnějších oken apod.

K vlastnictví jednotky dále patří spoluvlastnický podíl na společných částech domu a na pozemku o velikosti 5370/471810.

<b>2.NP-1.PATRO - bytová jednotka č.1955/18</b>		
<b>ozn.</b>	<b>název místnosti</b>	<b>plocha [m<sup>2</sup>]</b>
18.01	PŘEDSÍŇ	4,9
18.02	WC	0,9
18.03	KOUPELNA	2,0
18.04	KUCHYŇ	9,8
18.05	POKOJ	16,7
18.06	POKOJ	19,4
18.07	SKLEP	1,5
<b>CELKEM</b>		<b>55,2</b>

Vybavení jednotky:

listovní schránka 1 ks

Součástí jednotky je veškerá její vnitřní instalace (potrubní rozvody vody, plynu, elektroinstalace apod. kromě stoupacích vedení včetně uzavíracích ventilů). K vlastnictví jednotky dále patří podlahová krytina, nenosné příčky, vnitřní dveře a okna nacházející se uvnitř jednotky, jakož i vnitřní strany vstupních dveří a vnějších oken apod.

K vlastnictví jednotky dále patří spoluvlastnický podíl na společných částech domu a na pozemku o velikosti 5520/471810.

<b>2.NP-1.PATRO - bytová jednotka č.1955/19</b>		
<b>ozn.</b>	<b>název místnosti</b>	<b>plocha [m<sup>2</sup>]</b>
19.01	PŘEDSÍŇ	4,9
19.02	WC	0,9
19.03	KOUPELNA	2,0
19.04	KUCHYŇ	9,5
19.05	POKOJ	13,1
19.06	POKOJ	20,9
19.08	SKLEP	1,5
<b>CELKEM</b>		<b>52,8</b>
19.07	BALKÓN	1,4

Vybavení jednotky:

listovní schránka 1 ks

Součástí jednotky je veškerá její vnitřní instalace (potrubní rozvody vody, plynu, elektroinstalace apod. kromě stoupacích vedení včetně uzavíracích ventilů). K vlastnictví jednotky dále patří podlahová krytina, nenosné příčky, vnitřní dveře a okna nacházející se uvnitř jednotky, jakož i vnitřní strany vstupních dveří a vnějších oken apod.

K vlastnictví jednotky dále patří spoluvlastnický podíl na společných částech domu a na pozemku o velikosti 5280/471810.

<b>3.NP-2.PATRO - bytová jednotka č.1955/20</b>		
<b>ozn.</b>	<b>název místnosti</b>	<b>plocha [m<sup>2</sup>]</b>



20.01	PŘEDSÍŇ	4,9
20.02	WC	0,9
20.03	KOUPELNA	2,0
20.04	KUCHYŇ	9,6
20.05	POKOJ	13,3
20.06	POKOJ	21,8
20.08	SKLEP	1,3
<b>CELKEM</b>		<b>53,8</b>
20.07	BALKÓN	1,4

Vybavení jednotky:

listovní schránka

1 ks

Součástí jednotky je veškerá její vnitřní instalace (potrubní rozvody vody, plynu, elektroinstalace apod. kromě stoupacích vedení včetně uzavíracích ventilů). K vlastnictví jednotky dále patří podlahová krytina, nenosné příčky, vnitřní dveře a okna nacházející se uvnitř jednotky, jakož i vnitřní strany vstupních dveří a vnějších oken apod.

K vlastnictví jednotky dále patří spoluvlastnický podíl na společných částech domu a na pozemku o velikosti 5380/471810.

<b>3.NP-2.PATRO - bytová jednotka č.1955/21</b>		
ozn.	název místnosti	plocha [m <sup>2</sup> ]
21.01	PŘEDSÍŇ	5,0
21.02	WC	0,9
21.03	KOUPELNA	2,0
21.04	KUCHYŇ	10,0
21.05	POKOJ	16,8
21.06	POKOJ	19,6
21.07	SKLEP	1,3
<b>CELKEM</b>		<b>55,6</b>

Vybavení jednotky:

listovní schránka

1 ks

Součástí jednotky je veškerá její vnitřní instalace (potrubní rozvody vody, plynu, elektroinstalace apod. kromě stoupacích vedení včetně uzavíracích ventilů). K vlastnictví jednotky dále patří podlahová krytina, nenosné příčky, vnitřní dveře a okna nacházející se uvnitř jednotky, jakož i vnitřní strany vstupních dveří a vnějších oken apod.

K vlastnictví jednotky dále patří spoluvlastnický podíl na společných částech domu a na pozemku o velikosti 5560/471810.

<b>3.NP-2.PATRO - bytová jednotka č.1955/22</b>		
ozn.	název místnosti	plocha [m <sup>2</sup> ]
22.01	PŘEDSÍŇ	4,9
22.02	WC	0,9
22.03	KOUPELNA	2,0
22.04	KUCHYŇ	9,5
22.05	POKOJ	12,9
22.06	POKOJ	20,7
22.08	SKLEP	1,3
<b>CELKEM</b>		<b>52,2</b>
22.07	BALKÓN	1,4

Vybavení jednotky:

listovní schránka

1 ks

Součástí jednotky je veškerá její vnitřní instalace (potrubní rozvody vody, plynu, elektroinstalace apod. kromě stoupacích vedení včetně uzavíracích ventilů). K vlastnictví jednotky dále patří podlahová krytina, nenosné příčky, vnitřní dveře a okna nacházející se uvnitř jednotky, jakož i vnitřní strany vstupních dveří a vnějších oken

apod.

K vlastnictví jednotky dále patří spoluvlastnický podíl na společných částech domu a na pozemku o velikosti 5220/471810.

<b>4.NP-3.PATRO - bytová jednotka č.1955/23</b>		
<b>ozn.</b>	<b>název místnosti</b>	<b>plocha [m<sup>2</sup>]</b>
23.01	PŘEDSÍŇ	4,9
23.02	WC	0,9
23.03	KOUPELNA	2,0
23.04	KUCHYŇ	9,5
23.05	POKOJ	13,3
23.06	POKOJ	21,6
23.08	SKLEP	1,3
<b>CELKEM</b>		<b>53,5</b>
23.07	BALKÓN	1,4

Vybavení jednotky:

listovní schránka

1 ks

Součástí jednotky je veškerá její vnitřní instalace (potrubní rozvody vody, plynu, elektroinstalace apod. kromě stoupacích vedení včetně uzavíracích ventilů). K vlastnictví jednotky dále patří podlahová krytina, nenosné příčky, vnitřní dveře a okna nacházející se uvnitř jednotky, jakož i vnitřní strany vstupních dveří a vnějších oken apod.

K vlastnictví jednotky dále patří spoluvlastnický podíl na společných částech domu a na pozemku o velikosti 5350/471810.

<b>4.NP-3.PATRO - bytová jednotka č.1955/24</b>		
<b>ozn.</b>	<b>název místnosti</b>	<b>plocha [m<sup>2</sup>]</b>
24.01	PŘEDSÍŇ	4,9
24.02	WC	0,9
24.03	KOUPELNA	2,0
24.04	KUCHYŇ	9,7
24.05	POKOJ	16,9
24.06	POKOJ	18,9
24.07	SKLEP	1,3
<b>CELKEM</b>		<b>54,6</b>

Vybavení jednotky:

listovní schránka

1 ks

Součástí jednotky je veškerá její vnitřní instalace (potrubní rozvody vody, plynu, elektroinstalace apod. kromě stoupacích vedení včetně uzavíracích ventilů). K vlastnictví jednotky dále patří podlahová krytina, nenosné příčky, vnitřní dveře a okna nacházející se uvnitř jednotky, jakož i vnitřní strany vstupních dveří a vnějších oken apod.

K vlastnictví jednotky dále patří spoluvlastnický podíl na společných částech domu a na pozemku o velikosti 5460/471810.

<b>4.NP-3.PATRO - bytová jednotka č.1955/25</b>		
<b>ozn.</b>	<b>název místnosti</b>	<b>plocha [m<sup>2</sup>]</b>
25.01	PŘEDSÍŇ	4,9
25.02	WC	0,9
25.03	KOUPELNA	2,0
25.04	KUCHYŇ	9,4
25.05	POKOJ	13,2
25.06	POKOJ	21,5
25.08	SKLEP	1,3
<b>CELKEM</b>		<b>53,2</b>

25.07	BALKÓN	1,4
-------	--------	-----

Vybavení jednotky:  
listovní schránka

1 ks

Součástí jednotky je veškerá její vnitřní instalace (potrubní rozvody vody, plynu, elektroinstalace apod. kromě stoupacích vedení včetně uzavíracích ventilů). K vlastnictví jednotky dále patří podlahová krytina, nenosné příčky, vnitřní dveře a okna nacházející se uvnitř jednotky, jakož i vnitřní strany vstupních dveří a vnějších oken apod.

K vlastnictví jednotky dále patří spoluvlastnický podíl na společných částech domu a na pozemku o velikosti 5320/471810.

<b>5.NP-4.PATRO - bytová jednotka č.1955/26</b>		
ozn.	název místnosti	plocha [m <sup>2</sup> ]
26.01	PŘEDSÍŇ	4,9
26.02	WC	0,9
26.03	KOUPELNA	2,0
26.04	KUCHYŇ	9,5
26.05	POKOJ	13,4
26.06	POKOJ	21,4
26.08	SKLEP	1,3
<b>CELKEM</b>		<b>53,4</b>
26.07	BALKÓN	1,4

Vybavení jednotky:  
listovní schránka

1 ks

Součástí jednotky je veškerá její vnitřní instalace (potrubní rozvody vody, plynu, elektroinstalace apod. kromě stoupacích vedení včetně uzavíracích ventilů). K vlastnictví jednotky dále patří podlahová krytina, nenosné příčky, vnitřní dveře a okna nacházející se uvnitř jednotky, jakož i vnitřní strany vstupních dveří a vnějších oken apod.

K vlastnictví jednotky dále patří spoluvlastnický podíl na společných částech domu a na pozemku o velikosti 5340/471810.

<b>5.NP-4.PATRO - bytová jednotka č.1955/27</b>		
ozn.	název místnosti	plocha [m <sup>2</sup> ]
27.01	PŘEDSÍŇ	4,9
27.02	WC	0,9
27.03	KOUPELNA	2,0
27.04	KUCHYŇ	9,8
27.05	POKOJ	16,8
27.06	POKOJ	18,9
27.07	SKLEP	1,3
<b>CELKEM</b>		<b>54,6</b>

Vybavení jednotky:  
listovní schránka

1 ks

Součástí jednotky je veškerá její vnitřní instalace (potrubní rozvody vody, plynu, elektroinstalace apod. kromě stoupacích vedení včetně uzavíracích ventilů). K vlastnictví jednotky dále patří podlahová krytina, nenosné příčky, vnitřní dveře a okna nacházející se uvnitř jednotky, jakož i vnitřní strany vstupních dveří a vnějších oken apod.

K vlastnictví jednotky dále patří spoluvlastnický podíl na společných částech domu a na pozemku o velikosti 5460/471810.

<b>5.NP-4.PATRO - bytová jednotka č.1955/28</b>		
ozn.	název místnosti	plocha [m <sup>2</sup> ]
28.01	PŘEDSÍŇ	4,9

28.02	WC	0,9
28.03	KOUPELNA	2,0
28.04	KUCHYŇ	9,4
28.05	POKOJ	13,2
28.06	POKOJ	21,3
28.08	SKLEP	1,3
<b>CELKEM</b>		<b>53,0</b>
28.07	BALKÓN	1,4

Vybavení jednotky:

listovní schránka 1 ks

Součástí jednotky je veškerá její vnitřní instalace (potrubní rozvody vody, plynu, elektroinstalace apod. kromě stoupacích vedení včetně uzavíracích ventilů). K vlastnictví jednotky dále patří podlahová krytina, nenosné příčky, vnitřní dveře a okna nacházející se uvnitř jednotky, jakož i vnitřní strany vstupních dveří a vnějších oken apod.

K vlastnictví jednotky dále patří spoluvlastnický podíl na společných částech domu a na pozemku o velikosti 5300/471810.

====

<b>1.NP-PŘÍZEMÍ - bytová jednotka č.1956/29</b>		
ozn.	název místnosti	plocha [m <sup>2</sup> ]
29.01	PŘEDSÍŇ	5,0
29.02	KOUPELNA + WC	3,2
29.03	KUCHYŇ	9,0
29.04	POKOJ	13,4
29.05	POKOJ	24,6
29.06	POKOJ	17,3
29.07	SKLEP	1,3
<b>CELKEM</b>		<b>73,8</b>

Vybavení jednotky:

listovní schránka 1 ks

Součástí jednotky je veškerá její vnitřní instalace (potrubní rozvody vody, plynu, elektroinstalace apod. kromě stoupacích vedení včetně uzavíracích ventilů). K vlastnictví jednotky dále patří podlahová krytina, nenosné příčky, vnitřní dveře a okna nacházející se uvnitř jednotky, jakož i vnitřní strany vstupních dveří a vnějších oken apod.

K vlastnictví jednotky dále patří spoluvlastnický podíl na společných částech domu a na pozemku o velikosti 7380/471810.

<b>1.NP-PŘÍZEMÍ - bytová jednotka č.1956/30</b>		
ozn.	název místnosti	plocha [m <sup>2</sup> ]
30.01	PŘEDSÍŇ	5,1
30.02	KOUPELNA	2,0
30.03	WC	0,8
30.04	KUCHYŇ	9,7
30.05	POKOJ	13,3
30.06	POKOJ	24,3
30.07	POKOJ	17,5
30.08	SKLEP	1,3
<b>CELKEM</b>		<b>74,0</b>

Vybavení jednotky:

listovní schránka 1 ks

Součástí jednotky je veškerá její vnitřní instalace (potrubní rozvody vody, plynu, elektroinstalace apod. kromě stoupacích vedení včetně uzavíracích ventilů). K vlastnictví jednotky dále patří podlahová krytina, nenosné příčky, vnitřní dveře a okna nacházející se uvnitř jednotky, jakož i vnitřní strany vstupních dveří a vnějších oken

apod.

K vlastnictví jednotky dále patří spoluvlastnický podíl na společných částech domu a na pozemku o velikosti 7400/471810.

<b>2.NP-1.PATRO - bytová jednotka č.1956/31</b>		
ozn.	název místnosti	plocha [m <sup>2</sup> ]
31.01	PŘEDSÍŇ	5,0
31.02	KOUPELNA	2,0
31.03	WC	0,9
31.04	KUCHYŇ	9,7
31.05	POKOJ	13,4
31.06	POKOJ	21,2
31.08	SKLEP	1,3
<b>CELKEM</b>		<b>53,5</b>
31.07	BALKON	1,5

Vybavení jednotky:  
listovní schránka

1 ks

Součástí jednotky je veškerá její vnitřní instalace (potrubní rozvody vody, plynu, elektroinstalace apod. kromě stoupacích vedení včetně uzavíracích ventilů). K vlastnictví jednotky dále patří podlahová krytina, nenosné příčky, vnitřní dveře a okna nacházející se uvnitř jednotky, jakož i vnitřní strany vstupních dveří a vnějších oken apod.

K vlastnictví jednotky dále patří spoluvlastnický podíl na společných částech domu a na pozemku o velikosti 5350/471810.

<b>2.NP-1.PATRO - bytová jednotka č.1956/32</b>		
ozn.	název místnosti	plocha [m <sup>2</sup> ]
32.01	PŘEDSÍŇ	5,0
32.02	KOUPELNA	2,2
32.03	WC	0,9
32.04	KUCHYŇ	9,4
32.05	POKOJ	19,1
32.06	POKOJ	16,9
32.07	SKLEP	1,3
<b>CELKEM</b>		<b>54,8</b>

Vybavení jednotky:  
listovní schránka

1 ks

Součástí jednotky je veškerá její vnitřní instalace (potrubní rozvody vody, plynu, elektroinstalace apod. kromě stoupacích vedení včetně uzavíracích ventilů). K vlastnictví jednotky dále patří podlahová krytina, nenosné příčky, vnitřní dveře a okna nacházející se uvnitř jednotky, jakož i vnitřní strany vstupních dveří a vnějších oken apod.

K vlastnictví jednotky dále patří spoluvlastnický podíl na společných částech domu a na pozemku o velikosti 5480/471810.

<b>2.NP-1.PATRO - bytová jednotka č.1956/33</b>		
ozn.	název místnosti	plocha [m <sup>2</sup> ]
33.01	PŘEDSÍŇ	8,0
33.02	KOUPELNA + WC	4,5
33.03	KUCHYŇ	10,3
33.04	POKOJ	9,4
33.05	ŠATNA	2,6
33.06	POKOJ	17,0
33.08	SKLEP	1,3

<b>CELKEM</b>		<b>53,1</b>
33.07	BALKON	1,5

Vybavení jednotky:  
listovní schránka 1 ks

Součástí jednotky je veškerá její vnitřní instalace (potrubní rozvody vody, plynu, elektroinstalace apod. kromě stoupacích vedení včetně uzavíracích ventilů). K vlastnictví jednotky dále patří podlahová krytina, nenosné příčky, vnitřní dveře a okna nacházející se uvnitř jednotky, jakož i vnitřní strany vstupních dveří a vnějších oken apod.

K vlastnictví jednotky dále patří spoluvlastnický podíl na společných částech domu a na pozemku o velikosti 5310/471810.

<b>3.NP-2.PATRO - bytová jednotka č.1956/34</b>		
ozn.	název místnosti	plocha [m <sup>2</sup> ]
34.01	PŘEDSÍŇ	4,8
34.02	KOUPELNA	2,0
34.03	WC	0,9
34.04	KUCHYŇ	9,7
34.05	POKOJ	13,4
34.06	POKOJ	21,4
34.08	SKLEP	1,5
<b>CELKEM</b>		<b>53,7</b>
34.07	BALKON	1,5

Vybavení jednotky:  
listovní schránka 1 ks

Součástí jednotky je veškerá její vnitřní instalace (potrubní rozvody vody, plynu, elektroinstalace apod. kromě stoupacích vedení včetně uzavíracích ventilů). K vlastnictví jednotky dále patří podlahová krytina, nenosné příčky, vnitřní dveře a okna nacházející se uvnitř jednotky, jakož i vnitřní strany vstupních dveří a vnějších oken apod.

K vlastnictví jednotky dále patří spoluvlastnický podíl na společných částech domu a na pozemku o velikosti 5370/471810.

<b>3.NP-2.PATRO - bytová jednotka č.1956/35</b>		
ozn.	název místnosti	plocha [m <sup>2</sup> ]
35.01	PŘEDSÍŇ	5,0
35.02	KOUPELNA	4,1
35.03	WC	0,9
35.04	POKOJ + KUCHYŇ	26,5
35.05	POKOJ	16,8
35.06	SKLEP	1,5
<b>CELKEM</b>		<b>54,8</b>

Vybavení jednotky:  
listovní schránka 1 ks

Součástí jednotky je veškerá její vnitřní instalace (potrubní rozvody vody, plynu, elektroinstalace apod. kromě stoupacích vedení včetně uzavíracích ventilů). K vlastnictví jednotky dále patří podlahová krytina, nenosné příčky, vnitřní dveře a okna nacházející se uvnitř jednotky, jakož i vnitřní strany vstupních dveří a vnějších oken apod.

K vlastnictví jednotky dále patří spoluvlastnický podíl na společných částech domu a na pozemku o velikosti 5480/471810.

<b>3.NP-2.PATRO - bytová jednotka č.1956/36</b>		
ozn.	název místnosti	plocha [m <sup>2</sup> ]
36.01	PŘEDSÍŇ	4,9

36.02	KOUPELNA	2,0
36.03	WC	0,9
36.04	KUCHYŇ	9,7
36.05	POKOJ	13,4
36.06	POKOJ	21,6
36.08	SKLEP	1,5
<b>CELKEM</b>		<b>54,0</b>
36.07	BALKON	1,5

Vybavení jednotky:  
listovní schránka

1 ks

Součástí jednotky je veškerá její vnitřní instalace (potrubní rozvody vody, plynu, elektroinstalace apod. kromě stoupacích vedení včetně uzavíracích ventilů). K vlastnictví jednotky dále patří podlahová krytina, nenosné příčky, vnitřní dveře a okna nacházející se uvnitř jednotky, jakož i vnitřní strany vstupních dveří a vnějších oken apod.

K vlastnictví jednotky dále patří spoluvlastnický podíl na společných částech domu a na pozemku o velikosti 5400/471810.

<b>4.NP-3.PATRO - bytová jednotka č.1956/37</b>		
ozn.	název místnosti	plocha [m <sup>2</sup> ]
37.01	PŘEDSÍŇ	5,0
37.02	KOUPELNA	2,0
37.03	WC	0,9
37.04	KUCHYŇ	9,6
37.05	POKOJ	13,4
37.06	POKOJ	21,2
37.08	SKLEP	1,5
<b>CELKEM</b>		<b>53,6</b>
37.07	BALKON	1,5

Vybavení jednotky:  
listovní schránka

1 ks

Součástí jednotky je veškerá její vnitřní instalace (potrubní rozvody vody, plynu, elektroinstalace apod. kromě stoupacích vedení včetně uzavíracích ventilů). K vlastnictví jednotky dále patří podlahová krytina, nenosné příčky, vnitřní dveře a okna nacházející se uvnitř jednotky, jakož i vnitřní strany vstupních dveří a vnějších oken apod.

K vlastnictví jednotky dále patří spoluvlastnický podíl na společných částech domu a na pozemku o velikosti 5360/471810.

<b>4.NP-3.PATRO - bytová jednotka č.1956/38</b>		
ozn.	název místnosti	plocha [m <sup>2</sup> ]
38.01	PŘEDSÍŇ	5,0
38.02	KOUPELNA	2,0
38.03	WC	0,9
38.04	KUCHYŇ	9,6
38.05	POKOJ	19,3
38.06	POKOJ	17,0
38.07	SKLEP	1,5
<b>CELKEM</b>		<b>55,3</b>

Vybavení jednotky:  
listovní schránka

1 ks

Součástí jednotky je veškerá její vnitřní instalace (potrubní rozvody vody, plynu, elektroinstalace apod. kromě stoupacích vedení včetně uzavíracích ventilů). K vlastnictví jednotky dále patří podlahová krytina, nenosné příčky, vnitřní dveře a okna nacházející se uvnitř jednotky, jakož i vnitřní strany vstupních dveří a vnějších oken apod.

K vlastnictví jednotky dále patří spoluvlastnický podíl na společných částech domu a na pozemku o velikosti 5530/471810.

<b>4.NP-3.PATRO - bytová jednotka č.1956/39</b>		
ozn.	název místnosti	plocha [m <sup>2</sup> ]
39.01	PŘEDSÍŇ	5,0
39.02	KOUPELNA	2,0
39.03	WC	0,9
39.04	KUCHYŇ	9,6
39.05	POKOJ	13,5
39.06	POKOJ	21,5
39.08	SKLEP	1,3
<b>CELKEM</b>		<b>53,8</b>
39.07	BALKON	1,5

Vybavení jednotky:  
listovní schránka

1 ks

Součástí jednotky je veškerá její vnitřní instalace (potrubní rozvody vody, plynu, elektroinstalace apod. kromě stoupacích vedení včetně uzavíracích ventilů). K vlastnictví jednotky dále patří podlahová krytina, nenosné příčky, vnitřní dveře a okna nacházející se uvnitř jednotky, jakož i vnitřní strany vstupních dveří a vnějších oken apod.

K vlastnictví jednotky dále patří spoluvlastnický podíl na společných částech domu a na pozemku o velikosti 5380/471810.

<b>5.NP-4.PATRO - bytová jednotka č.1956/40</b>		
ozn.	název místnosti	plocha [m <sup>2</sup> ]
40.01	PŘEDSÍŇ	5,0
40.02	KOUPELNA	2,0
40.03	WC	0,9
40.04	KUCHYŇ	9,6
40.05	POKOJ	13,4
40.06	POKOJ	21,9
40.08	SKLEP	1,3
<b>CELKEM</b>		<b>54,1</b>
40.07	BALKON	1,5

Vybavení jednotky:  
listovní schránka

1 ks

Součástí jednotky je veškerá její vnitřní instalace (potrubní rozvody vody, plynu, elektroinstalace apod. kromě stoupacích vedení včetně uzavíracích ventilů). K vlastnictví jednotky dále patří podlahová krytina, nenosné příčky, vnitřní dveře a okna nacházející se uvnitř jednotky, jakož i vnitřní strany vstupních dveří a vnějších oken apod.

K vlastnictví jednotky dále patří spoluvlastnický podíl na společných částech domu a na pozemku o velikosti 5410/471810.

<b>5.NP-4.PATRO - bytová jednotka č.1956/41</b>		
ozn.	název místnosti	plocha [m <sup>2</sup> ]
41.01	PŘEDSÍŇ	5,0
41.02	KOUPELNA	2,0
41.03	WC	0,9
41.04	KUCHYŇ	9,7
41.05	POKOJ	19,5
41.06	POKOJ	16,1
41.07	SKLEP	1,3



**CELKEM****54,5**Vybavení jednotky:  
listovní schránka

1 ks

Součástí jednotky je veškerá její vnitřní instalace (potrubní rozvody vody, plynu, elektroinstalace apod. kromě stoupacích vedení včetně uzavíracích ventilů). K vlastnictví jednotky dále patří podlahová krytina, nenosné příčky, vnitřní dveře a okna nacházející se uvnitř jednotky, jakož i vnitřní strany vstupních dveří a vnějších oken apod.

K vlastnictví jednotky dále patří spoluvlastnický podíl na společných částech domu a na pozemku o velikosti 5450/471810.

<b>5.NP-4.PATRO - bytová jednotka č.1956/42</b>		
<b>ozn.</b>	<b>název místnosti</b>	<b>plocha [m<sup>2</sup>]</b>
42.01	PŘEDSÍŇ	5,0
42.02	KOUPELNA	2,0
42.03	WC	0,9
42.04	KUCHYŇ	9,6
42.05	POKOJ	13,4
42.06	POKOJ	21,4
42.08	SKLEP	1,3
<b>CELKEM</b>		<b>53,6</b>
42.07	BALKON	1,5

Vybavení jednotky:  
listovní schránka

1 ks

Součástí jednotky je veškerá její vnitřní instalace (potrubní rozvody vody, plynu, elektroinstalace apod. kromě stoupacích vedení včetně uzavíracích ventilů). K vlastnictví jednotky dále patří podlahová krytina, nenosné příčky, vnitřní dveře a okna nacházející se uvnitř jednotky, jakož i vnitřní strany vstupních dveří a vnějších oken apod.

K vlastnictví jednotky dále patří spoluvlastnický podíl na společných částech domu a na pozemku o velikosti 5360/471810.

===

<b>1.NP-PŘÍZEMÍ - bytová jednotka č.1957/43</b>		
<b>ozn.</b>	<b>název místnosti</b>	<b>plocha [m<sup>2</sup>]</b>
43.01	PŘEDSÍŇ	5,0
43.02	WC	0,9
43.03	KOUPELNA	2,0
43.04	KUCHYŇ	9,4
43.05	POKOJ	13,2
43.06	POKOJ	24,5
43.07	POKOJ	17,0
43.08	SKLEP	1,3
<b>CELKEM</b>		<b>73,3</b>

Vybavení jednotky:  
listovní schránka

1 ks

Součástí jednotky je veškerá její vnitřní instalace (potrubní rozvody vody, plynu, elektroinstalace apod. kromě stoupacích vedení včetně uzavíracích ventilů). K vlastnictví jednotky dále patří podlahová krytina, nenosné příčky, vnitřní dveře a okna nacházející se uvnitř jednotky, jakož i vnitřní strany vstupních dveří a vnějších oken apod.

K vlastnictví jednotky dále patří spoluvlastnický podíl na společných částech domu a na pozemku o velikosti 7330/471810.

**1.NP-PŘÍZEMÍ - bytová jednotka č.1957/44**

ozn.	název místnosti	plocha [m <sup>2</sup> ]
44.01	PŘEDSÍŇ	5,0
44.02	WC	0,9
44.03	KOUPELNA	2,0
44.04	KUCHYŇ	9,5
44.05	POKOJ	13,4
44.06	POKOJ	21,6
44.07	POKOJ	17,5
44.08	SKLEP	1,3
<b>CELKEM</b>		<b>71,2</b>

Vybavení jednotky:  
listovní schránka

1 ks

Součástí jednotky je veškerá její vnitřní instalace (potrubní rozvody vody, plynu, elektroinstalace apod. kromě stoupacích vedení včetně uzavíracích ventilů). K vlastnictví jednotky dále patří podlahová krytina, nenosné příčky, vnitřní dveře a okna nacházející se uvnitř jednotky, jakož i vnitřní strany vstupních dveří a vnějších oken apod.

K vlastnictví jednotky dále patří spoluvlastnický podíl na společných částech domu a na pozemku o velikosti 7120/471810.

<b>2.NP-1.PATRO - bytová jednotka č.1957/45</b>		
ozn.	název místnosti	plocha [m <sup>2</sup> ]
45.01	PŘEDSÍŇ	4,9
45.02	WC	0,9
45.03	KOUPELNA	2,0
45.04	KUCHYŇ	9,5
45.05	POKOJ	13,4
45.06	POKOJ	18,6
45.08	SKLEP	1,3
<b>CELKEM</b>		<b>50,6</b>
45.07	BALKÓN	1,4

Vybavení jednotky:  
listovní schránka

1 ks

Součástí jednotky je veškerá její vnitřní instalace (potrubní rozvody vody, plynu, elektroinstalace apod. kromě stoupacích vedení včetně uzavíracích ventilů). K vlastnictví jednotky dále patří podlahová krytina, nenosné příčky, vnitřní dveře a okna nacházející se uvnitř jednotky, jakož i vnitřní strany vstupních dveří a vnějších oken apod.

K vlastnictví jednotky dále patří spoluvlastnický podíl na společných částech domu a na pozemku o velikosti 5060/471810.

<b>2.NP-1.PATRO - bytová jednotka č.1957/46</b>		
ozn.	název místnosti	plocha [m <sup>2</sup> ]
46.01	PŘEDSÍŇ	4,9
46.02	WC	0,9
46.03	KOUPELNA	2,0
46.04	KUCHYŇ	9,8
46.05	POKOJ	16,5
46.06	POKOJ	19,1
46.07	SKLEP	1,3
<b>CELKEM</b>		<b>54,5</b>

Vybavení jednotky:  
listovní schránka

1 ks

Součástí jednotky je veškerá její vnitřní instalace (potrubní rozvody vody, plynu, elektroinstalace apod. kromě stoupacích vedení včetně uzavíracích ventilů). K vlastnictví jednotky dále patří podlahová krytina, nenosné

příčky, vnitřní dveře a okna nacházející se uvnitř jednotky, jakož i vnitřní strany vstupních dveří a vnějších oken apod.

K vlastnictví jednotky dále patří spoluvlastnický podíl na společných částech domu a na pozemku o velikosti 5450/471810.

<b>2.NP-1.PATRO - bytová jednotka č.1957/47</b>		
<b>ozn.</b>	<b>název místnosti</b>	<b>plocha [m<sup>2</sup>]</b>
47.01	PŘEDSÍŇ	4,9
47.02	WC	0,9
47.03	KOUPELNA	2,0
47.04	KUCHYŇ	9,4
47.05	POKOJ	13,2
47.06	POKOJ	21,5
47.08	SKLEP	1,3
<b>CELKEM</b>		<b>53,2</b>
47.07	BALKÓN	1,4

Vybavení jednotky:

listovní schránka

1 ks

Součástí jednotky je veškerá její vnitřní instalace (potrubní rozvody vody, plynu, elektroinstalace apod. kromě stoupacích vedení včetně uzavíracích ventilů). K vlastnictví jednotky dále patří podlahová krytina, nenosné příčky, vnitřní dveře a okna nacházející se uvnitř jednotky, jakož i vnitřní strany vstupních dveří a vnějších oken apod.

K vlastnictví jednotky dále patří spoluvlastnický podíl na společných částech domu a na pozemku o velikosti 5320/471810.

<b>3.NP-2.PATRO - bytová jednotka č.1957/48</b>		
<b>ozn.</b>	<b>název místnosti</b>	<b>plocha [m<sup>2</sup>]</b>
48.01	PŘEDSÍŇ	4,9
48.02	WC	0,9
48.03	KOUPELNA	2,0
48.04	KUCHYŇ	9,5
48.05	POKOJ	13,4
48.06	POKOJ	18,6
48.08	SKLEP	1,3
<b>CELKEM</b>		<b>50,6</b>
48.07	BALKÓN	1,4

Vybavení jednotky:

listovní schránka

1 ks

Součástí jednotky je veškerá její vnitřní instalace (potrubní rozvody vody, plynu, elektroinstalace apod. kromě stoupacích vedení včetně uzavíracích ventilů). K vlastnictví jednotky dále patří podlahová krytina, nenosné příčky, vnitřní dveře a okna nacházející se uvnitř jednotky, jakož i vnitřní strany vstupních dveří a vnějších oken apod.

K vlastnictví jednotky dále patří spoluvlastnický podíl na společných částech domu a na pozemku o velikosti 5060/471810.

<b>3.NP-2.PATRO - bytová jednotka č.1957/49</b>		
<b>ozn.</b>	<b>název místnosti</b>	<b>plocha [m<sup>2</sup>]</b>
49.01	PŘEDSÍŇ	4,9
49.02	WC	0,9
49.03	KOUPELNA	2,0
49.04	KUCHYŇ	9,8
49.05	POKOJ	16,5
49.06	POKOJ	19,1
49.07	SKLEP	1,3

<b>CELKEM</b>	<b>54,5</b>
---------------	-------------

Vybavení jednotky:  
listovní schránka 1 ks

Součástí jednotky je veškerá její vnitřní instalace (potrubní rozvody vody, plynu, elektroinstalace apod. kromě stoupacích vedení včetně uzavíracích ventilů). K vlastnictví jednotky dále patří podlahová krytina, nenosné příčky, vnitřní dveře a okna nacházející se uvnitř jednotky, jakož i vnitřní strany vstupních dveří a vnějších oken apod.

K vlastnictví jednotky dále patří spoluvlastnický podíl na společných částech domu a na pozemku o velikosti 5450/471810.

<b>3.NP–2.PATRO - bytová jednotka č.1957/50</b>		
<b>ozn.</b>	<b>název místnosti</b>	<b>plocha [m<sup>2</sup>]</b>
50.01	PŘEDSÍŇ	4,9
50.02	WC	0,9
50.03	KOUPELNA	2,0
50.04	KUCHYŇ	9,4
50.05	POKOJ	13,2
50.06	POKOJ	21,5
50.08	SKLEP	1,3
<b>CELKEM</b>		<b>53,2</b>
50.07	BALKÓN	1,4

Vybavení jednotky:  
listovní schránka 1 ks

Součástí jednotky je veškerá její vnitřní instalace (potrubní rozvody vody, plynu, elektroinstalace apod. kromě stoupacích vedení včetně uzavíracích ventilů). K vlastnictví jednotky dále patří podlahová krytina, nenosné příčky, vnitřní dveře a okna nacházející se uvnitř jednotky, jakož i vnitřní strany vstupních dveří a vnějších oken apod.

K vlastnictví jednotky dále patří spoluvlastnický podíl na společných částech domu a na pozemku o velikosti 5320/471810.

<b>4.NP–3.PATRO - bytová jednotka č.1957/51</b>		
<b>ozn.</b>	<b>název místnosti</b>	<b>plocha [m<sup>2</sup>]</b>
51.01	PŘEDSÍŇ	6,6
51.02	WC	0,9
51.03	KOUPELNA	2,4
51.04	POKOJ	7,1
51.05	POKOJ	13,0
51.06	KUCHYŇ	18,4
51.08	SKLEP	1,3
<b>CELKEM</b>		<b>49,7</b>
51.07	BALKÓN	1,4

Vybavení jednotky:  
listovní schránka 1 ks

Součástí jednotky je veškerá její vnitřní instalace (potrubní rozvody vody, plynu, elektroinstalace apod. kromě stoupacích vedení včetně uzavíracích ventilů). K vlastnictví jednotky dále patří podlahová krytina, nenosné příčky, vnitřní dveře a okna nacházející se uvnitř jednotky, jakož i vnitřní strany vstupních dveří a vnějších oken apod.

K vlastnictví jednotky dále patří spoluvlastnický podíl na společných částech domu a na pozemku o velikosti 4970/471810.

<b>4.NP–3.PATRO - bytová jednotka č.1957/52</b>		
<b>ozn.</b>	<b>název místnosti</b>	<b>plocha [m<sup>2</sup>]</b>

52.01	PŘEDSÍŇ	4,9
52.02	WC	0,9
52.03	KOUPELNA	2,0
52.04	KUCHYŇ	9,8
52.05	POKOJ	16,5
52.06	POKOJ	19,1
52.07	SKLEP	1,5
<b>CELKEM</b>		<b>54,7</b>

Vybavení jednotky:

listovní schránka

1 ks

Součástí jednotky je veškerá její vnitřní instalace (potrubní rozvody vody, plynu, elektroinstalace apod. kromě stoupacích vedení včetně uzavíracích ventilů). K vlastnictví jednotky dále patří podlahová krytina, nenosné příčky, vnitřní dveře a okna nacházející se uvnitř jednotky, jakož i vnitřní strany vstupních dveří a vnějších oken apod.

K vlastnictví jednotky dále patří spoluvlastnický podíl na společných částech domu a na pozemku o velikosti 5470/471810.

<b>4.NP–3.PATRO - bytová jednotka č.1957/53</b>		
<b>ozn.</b>	<b>název místnosti</b>	<b>plocha [m<sup>2</sup>]</b>
53.01	PŘEDSÍŇ	4,9
53.02	WC	0,9
53.03	KOUPELNA	2,0
53.04	KUCHYŇ	9,4
53.05	POKOJ	13,2
53.06	POKOJ	21,5
53.08	SKLEP	1,5
<b>CELKEM</b>		<b>53,4</b>
53.07	BALKÓN	1,4

Vybavení jednotky:

listovní schránka

1 ks

Součástí jednotky je veškerá její vnitřní instalace (potrubní rozvody vody, plynu, elektroinstalace apod. kromě stoupacích vedení včetně uzavíracích ventilů). K vlastnictví jednotky dále patří podlahová krytina, nenosné příčky, vnitřní dveře a okna nacházející se uvnitř jednotky, jakož i vnitřní strany vstupních dveří a vnějších oken apod.

K vlastnictví jednotky dále patří spoluvlastnický podíl na společných částech domu a na pozemku o velikosti 5340/471810.

<b>5.NP–4.PATRO - bytová jednotka č.1957/54</b>		
<b>ozn.</b>	<b>název místnosti</b>	<b>plocha [m<sup>2</sup>]</b>
54.01	PŘEDSÍŇ	4,9
54.02	WC	0,9
54.03	KOUPELNA	2,0
54.04	KUCHYŇ	9,5
54.05	POKOJ	13,4
54.06	POKOJ	18,9
54.08	SKLEP	1,5
<b>CELKEM</b>		<b>51,1</b>
54.07	BALKÓN	1,4

Vybavení jednotky:

listovní schránka

1 ks

Součástí jednotky je veškerá její vnitřní instalace (potrubní rozvody vody, plynu, elektroinstalace apod. kromě stoupacích vedení včetně uzavíracích ventilů). K vlastnictví jednotky dále patří podlahová krytina, nenosné příčky, vnitřní dveře a okna nacházející se uvnitř jednotky, jakož i vnitřní strany vstupních dveří a vnějších oken

apod.

K vlastnictví jednotky dále patří spoluvlastnický podíl na společných částech domu a na pozemku o velikosti 5110/471810.

<b>5.NP-4.PATRO - bytová jednotka č.1957/55</b>		
<b>ozn.</b>	<b>název místnosti</b>	<b>plocha [m<sup>2</sup>]</b>
55.01	PŘEDSÍŇ	4,9
55.02	WC	0,9
55.03	KOUPELNA	2,0
55.04	KUCHYŇ	9,8
55.05	POKOJ	16,5
55.06	POKOJ	19,1
55.07	SKLEP	1,5
<b>CELKEM</b>		<b>54,7</b>

Vybavení jednotky:

listovní schránka 1 ks

Součástí jednotky je veškerá její vnitřní instalace (potrubní rozvody vody, plynu, elektroinstalace apod. kromě stoupacích vedení včetně uzavíracích ventilů). K vlastnictví jednotky dále patří podlahová krytina, nenosné příčky, vnitřní dveře a okna nacházející se uvnitř jednotky, jakož i vnitřní strany vstupních dveří a vnějších oken apod.

K vlastnictví jednotky dále patří spoluvlastnický podíl na společných částech domu a na pozemku o velikosti 5470/471810.

<b>5.NP-4.PATRO - bytová jednotka č.1957/56</b>		
<b>ozn.</b>	<b>název místnosti</b>	<b>plocha [m<sup>2</sup>]</b>
56.01	PŘEDSÍŇ	4,9
56.02	WC	0,9
56.03	KOUPELNA	2,0
56.04	KUCHYŇ	9,4
56.05	POKOJ	13,2
56.06	POKOJ	21,5
56.08	SKLEP	1,5
<b>CELKEM</b>		<b>53,4</b>
56.07	BALKÓN	1,4

Vybavení jednotky:

listovní schránka 1 ks

Součástí jednotky je veškerá její vnitřní instalace (potrubní rozvody vody, plynu, elektroinstalace apod. kromě stoupacích vedení včetně uzavíracích ventilů). K vlastnictví jednotky dále patří podlahová krytina, nenosné příčky, vnitřní dveře a okna nacházející se uvnitř jednotky, jakož i vnitřní strany vstupních dveří a vnějších oken apod.

K vlastnictví jednotky dále patří spoluvlastnický podíl na společných částech domu a na pozemku o velikosti 5340/471810.

====

<b>1.NP- PŘÍZEMÍ - bytová jednotka č.1958/57</b>		
<b>ozn.</b>	<b>název místnosti</b>	<b>plocha [m<sup>2</sup>]</b>
57.01	PŘEDSÍŇ	5,0
57.02	KOUPELNA	2,0
57.03	WC	0,9
57.04	KUCHYŇ	9,6
57.05	POKOJ	13,4
57.06	POKOJ	24,6
57.07	POKOJ	17,3

57.08	SKLEP	1,8
<b>CELKEM</b>		<b>74,6</b>

Vybavení jednotky:

listovní schránka

1 ks

Součástí jednotky je veškerá její vnitřní instalace (potrubní rozvody vody, plynu, elektroinstalace apod. kromě stoupacích vedení včetně uzavíracích ventilů). K vlastnictví jednotky dále patří podlahová krytina, nenosné příčky, vnitřní dveře a okna nacházející se uvnitř jednotky, jakož i vnitřní strany vstupních dveří a vnějších oken apod.

K vlastnictví jednotky dále patří spoluvlastnický podíl na společných částech domu a na pozemku o velikosti 7460/471810.

<b>1.NP- PŘÍZEMÍ - bytová jednotka č.1958/58</b>		
ozn.	název místnosti	plocha [m <sup>2</sup> ]
58.01	PŘEDSÍŇ	5,0
58.02	KOUPELNA	2,0
58.03	WC	0,9
58.04	KUCHYŇ	9,6
58.05	POKOJ	13,4
58.06	POKOJ	24,0
58.07	POKOJ	16,9
58.08	SKLEP	1,8
<b>CELKEM</b>		<b>73,6</b>

Vybavení jednotky:

listovní schránka

1 ks

Součástí jednotky je veškerá její vnitřní instalace (potrubní rozvody vody, plynu, elektroinstalace apod. kromě stoupacích vedení včetně uzavíracích ventilů). K vlastnictví jednotky dále patří podlahová krytina, nenosné příčky, vnitřní dveře a okna nacházející se uvnitř jednotky, jakož i vnitřní strany vstupních dveří a vnějších oken apod.

K vlastnictví jednotky dále patří spoluvlastnický podíl na společných částech domu a na pozemku o velikosti 7360/471810.

<b>2.NP-1.PATRO - bytová jednotka č.1958/59</b>		
ozn.	název místnosti	plocha [m <sup>2</sup> ]
59.01	PŘEDSÍŇ	5,0
59.02	KOUPELNA	2,0
59.03	WC	0,9
59.04	KUCHYŇ	9,6
59.05	POKOJ	13,3
59.06	POKOJ	21,5
59.08	SKLEP	1,9
<b>CELKEM</b>		<b>54,2</b>
59.07	BALKON	1,5

Vybavení jednotky:

listovní schránka

1 ks

Součástí jednotky je veškerá její vnitřní instalace (potrubní rozvody vody, plynu, elektroinstalace apod. kromě stoupacích vedení včetně uzavíracích ventilů). K vlastnictví jednotky dále patří podlahová krytina, nenosné příčky, vnitřní dveře a okna nacházející se uvnitř jednotky, jakož i vnitřní strany vstupních dveří a vnějších oken apod.

K vlastnictví jednotky dále patří spoluvlastnický podíl na společných částech domu a na pozemku o velikosti 5420/471810.

<b>2.NP-1.PATRO - bytová jednotka č.1958/60</b>		
---	--	--

ozn.	název místnosti	plocha [m <sup>2</sup> ]
60.01	PŘEDSÍŇ	4,9
60.02	KOUPELNA	2,0
60.03	WC	0,9
60.04	KUCHYŇ	9,7
60.05	POKOJ	19,3
60.06	POKOJ	16,4
60.07	SKLEP	1,9
<b>CELKEM</b>		<b>55,1</b>

Vybavení jednotky:  
listovní schránka

1 ks

Součástí jednotky je veškerá její vnitřní instalace (potrubní rozvody vody, plynu, elektroinstalace apod. kromě stoupacích vedení včetně uzavíracích ventilů). K vlastnictví jednotky dále patří podlahová krytina, nenosné příčky, vnitřní dveře a okna nacházející se uvnitř jednotky, jakož i vnitřní strany vstupních dveří a vnějších oken apod.

K vlastnictví jednotky dále patří spoluvlastnický podíl na společných částech domu a na pozemku o velikosti 5510/471810.

<b>2.NP-1.PATRO - bytová jednotka č.1958/61</b>		
ozn.	název místnosti	plocha [m <sup>2</sup> ]
61.01	PŘEDSÍŇ	5,0
61.02	KOUPELNA	2,0
61.03	WC	0,9
61.04	KUCHYŇ	9,6
61.05	POKOJ	13,4
61.06	POKOJ	21,6
61.08	SKLEP	1,8
<b>CELKEM</b>		<b>54,3</b>
61.07	BALKON	1,5

Vybavení jednotky:  
listovní schránka

1 ks

Součástí jednotky je veškerá její vnitřní instalace (potrubní rozvody vody, plynu, elektroinstalace apod. kromě stoupacích vedení včetně uzavíracích ventilů). K vlastnictví jednotky dále patří podlahová krytina, nenosné příčky, vnitřní dveře a okna nacházející se uvnitř jednotky, jakož i vnitřní strany vstupních dveří a vnějších oken apod.

K vlastnictví jednotky dále patří spoluvlastnický podíl na společných částech domu a na pozemku o velikosti 5430/471810.

<b>3.NP-2.PATRO - bytová jednotka č.1958/62</b>		
ozn.	název místnosti	plocha [m <sup>2</sup> ]
62.01	PŘEDSÍŇ	4,9
62.02	KOUPELNA	2,0
62.03	WC	0,9
62.04	KUCHYŇ	9,5
62.05	POKOJ	13,5
62.06	POKOJ	21,4
62.08	SKLEP	1,8
<b>CELKEM</b>		<b>54,0</b>
62.07	BALKON	1,5

Vybavení jednotky:  
listovní schránka

1 ks

Součástí jednotky je veškerá její vnitřní instalace (potrubní rozvody vody, plynu, elektroinstalace apod. kromě



stoupacích vedení včetně uzavíracích ventilů). K vlastnictví jednotky dále patří podlahová krytina, nenosné příčky, vnitřní dveře a okna nacházející se uvnitř jednotky, jakož i vnitřní strany vstupních dveří a vnějších oken apod.

K vlastnictví jednotky dále patří spoluvlastnický podíl na společných částech domu a na pozemku o velikosti 5400/471810.

<b>3.NP-2.PATRO - bytová jednotka č.1958/63</b>		
<b>ozn.</b>	<b>název místnosti</b>	<b>plocha [m<sup>2</sup>]</b>
63.01	PŘEDSÍŇ	5,0
63.02	KOUPELNA	2,0
63.03	WC	0,9
63.04	KUCHYŇ	9,6
63.05	POKOJ	19,4
63.06	POKOJ	16,8
63.07	SKLEP	2,2
<b>CELKEM</b>		<b>55,9</b>

Vybavení jednotky:

listovní schránka

1 ks

Součástí jednotky je veškerá její vnitřní instalace (potrubní rozvody vody, plynu, elektroinstalace apod. kromě stoupacích vedení včetně uzavíracích ventilů). K vlastnictví jednotky dále patří podlahová krytina, nenosné příčky, vnitřní dveře a okna nacházející se uvnitř jednotky, jakož i vnitřní strany vstupních dveří a vnějších oken apod.

K vlastnictví jednotky dále patří spoluvlastnický podíl na společných částech domu a na pozemku o velikosti 5590/471810.

<b>3.NP-2.PATRO - bytová jednotka č.1958/64</b>		
<b>ozn.</b>	<b>název místnosti</b>	<b>plocha [m<sup>2</sup>]</b>
64.01	PŘEDSÍŇ	5,0
64.02	KOUPELNA	2,0
64.03	WC	0,9
64.04	KUCHYŇ	9,6
64.05	POKOJ	13,4
64.06	POKOJ	21,6
64.08	SKLEP	2,2
<b>CELKEM</b>		<b>54,7</b>
64.07	BALKON	1,5

Vybavení jednotky:

listovní schránka

1 ks

Součástí jednotky je veškerá její vnitřní instalace (potrubní rozvody vody, plynu, elektroinstalace apod. kromě stoupacích vedení včetně uzavíracích ventilů). K vlastnictví jednotky dále patří podlahová krytina, nenosné příčky, vnitřní dveře a okna nacházející se uvnitř jednotky, jakož i vnitřní strany vstupních dveří a vnějších oken apod.

K vlastnictví jednotky dále patří spoluvlastnický podíl na společných částech domu a na pozemku o velikosti 5470/471810.

<b>4.NP-3.PATRO - bytová jednotka č.1958/65</b>		
<b>ozn.</b>	<b>název místnosti</b>	<b>plocha [m<sup>2</sup>]</b>
65.01	PŘEDSÍŇ	5,0
65.02	KOUPELNA	2,0
65.03	WC	0,9
65.04	KUCHYŇ	9,6
65.05	POKOJ	13,4
65.06	POKOJ	21,1

65.08	SKLEP	2,6
<b>CELKEM</b>		<b>54,6</b>
65.07	BALKON	1,5

Vybavení jednotky:

listovní schránka 1 ks

Součástí jednotky je veškerá její vnitřní instalace (potrubní rozvody vody, plynu, elektroinstalace apod. kromě stoupačích vedení včetně uzavíracích ventilů). K vlastnictví jednotky dále patří podlahová krytina, nenosné příčky, vnitřní dveře a okna nacházející se uvnitř jednotky, jakož i vnitřní strany vstupních dveří a vnějších oken apod.

K vlastnictví jednotky dále patří spoluvlastnický podíl na společných částech domu a na pozemku o velikosti 5460/471810.

<b>4.NP-3.PATRO - bytová jednotka č.1958/66</b>		
ozn.	název místnosti	plocha [m <sup>2</sup> ]
66.01	PŘEDSÍŇ	5,0
66.02	KOUPELNA	2,0
66.03	WC	0,9
66.04	KUCHYŇ	9,6
66.05	POKOJ	19,4
66.06	POKOJ	16,8
66.07	SKLEP	2,2
<b>CELKEM</b>		<b>55,9</b>

Vybavení jednotky:

listovní schránka 1 ks

Součástí jednotky je veškerá její vnitřní instalace (potrubní rozvody vody, plynu, elektroinstalace apod. kromě stoupačích vedení včetně uzavíracích ventilů). K vlastnictví jednotky dále patří podlahová krytina, nenosné příčky, vnitřní dveře a okna nacházející se uvnitř jednotky, jakož i vnitřní strany vstupních dveří a vnějších oken apod.

K vlastnictví jednotky dále patří spoluvlastnický podíl na společných částech domu a na pozemku o velikosti 5590/471810.

<b>4.NP-3.PATRO - bytová jednotka č.1958/67</b>		
ozn.	název místnosti	plocha [m <sup>2</sup> ]
67.01	PŘEDSÍŇ	5,0
67.02	KOUPELNA	2,0
67.03	WC	0,9
67.04	KUCHYŇ	9,5
67.05	POKOJ	13,4
67.06	POKOJ	21,6
67.08	SKLEP	2,3
<b>CELKEM</b>		<b>54,7</b>
67.07	BALKON	1,5

Vybavení jednotky:

listovní schránka 1 ks

Součástí jednotky je veškerá její vnitřní instalace (potrubní rozvody vody, plynu, elektroinstalace apod. kromě stoupačích vedení včetně uzavíracích ventilů). K vlastnictví jednotky dále patří podlahová krytina, nenosné příčky, vnitřní dveře a okna nacházející se uvnitř jednotky, jakož i vnitřní strany vstupních dveří a vnějších oken apod.

K vlastnictví jednotky dále patří spoluvlastnický podíl na společných částech domu a na pozemku o velikosti 5470/471810.

<b>5.NP-4.PATRO - bytová jednotka č.1958/68</b>		
<b>ozn.</b>	<b>název místnosti</b>	<b>plocha [m<sup>2</sup>]</b>
68.01	PŘEDSÍŇ	5,0
68.02	KOUPELNA	3,7
68.03	WC	0,9
68.04	POKOJ + KUCHYŇ	30,4
68.05	POKOJ	12,1
68.07	SKLEP	1,8
<b>CELKEM</b>		<b>53,9</b>
68.06	BALKON	1,5

Vybavení jednotky:  
listovní schránka

1 ks

Součástí jednotky je veškerá její vnitřní instalace (potrubní rozvody vody, plynu, elektroinstalace apod. kromě stoupacích vedení včetně uzavíracích ventilů). K vlastnictví jednotky dále patří podlahová krytina, nenosné příčky, vnitřní dveře a okna nacházející se uvnitř jednotky, jakož i vnitřní strany vstupních dveří a vnějších oken apod.

K vlastnictví jednotky dále patří spoluvlastnický podíl na společných částech domu a na pozemku o velikosti 5390/471810.

<b>5.NP-4.PATRO - bytová jednotka č.1958/69</b>		
<b>ozn.</b>	<b>název místnosti</b>	<b>plocha [m<sup>2</sup>]</b>
69.01	PŘEDSÍŇ	5,0
69.02	KOUPELNA	2,0
69.03	WC	0,9
69.04	KUCHYŇ	9,6
69.05	POKOJ	19,6
69.06	POKOJ	16,3
69.07	SKLEP	1,8
<b>CELKEM</b>		<b>55,2</b>

Vybavení jednotky:  
listovní schránka

1 ks

Součástí jednotky je veškerá její vnitřní instalace (potrubní rozvody vody, plynu, elektroinstalace apod. kromě stoupacích vedení včetně uzavíracích ventilů). K vlastnictví jednotky dále patří podlahová krytina, nenosné příčky, vnitřní dveře a okna nacházející se uvnitř jednotky, jakož i vnitřní strany vstupních dveří a vnějších oken apod.

K vlastnictví jednotky dále patří spoluvlastnický podíl na společných částech domu a na pozemku o velikosti 5520/471810.

<b>5.NP-4.PATRO - bytová jednotka č.1958/70</b>		
<b>ozn.</b>	<b>název místnosti</b>	<b>plocha [m<sup>2</sup>]</b>
70.01	PŘEDSÍŇ	4,9
70.02	KOUPELNA	2,0
70.03	WC	0,9
70.04	KUCHYŇ	9,3
70.05	POKOJ	13,5
70.06	POKOJ	21,5
70.08	SKLEP	1,9
<b>CELKEM</b>		<b>54,0</b>
70.07	BALKON	1,5

Vybavení jednotky:  
listovní schránka

1 ks

Součástí jednotky je veškerá její vnitřní instalace (potrubní rozvody vody, plynu, elektroinstalace apod. kromě stoupacích vedení včetně uzavíracích ventilů). K vlastnictví jednotky dále patří podlahová krytina, nenosné příčky, vnitřní dveře a okna nacházející se uvnitř jednotky, jakož i vnitřní strany vstupních dveří a vnějších oken apod.

K vlastnictví jednotky dále patří spoluvlastnický podíl na společných částech domu a na pozemku o velikosti 5400/471810.

===

<b>1.NP–PŘÍZEMÍ – bytová jednotka č.1959/71</b>		
<b>ozn.</b>	<b>název místnosti</b>	<b>plocha [m<sup>2</sup>]</b>
71.01	PŘEDSÍŇ	5,1
71.02	WC	0,9
71.03	KOUPELNA	2,0
71.04	KUCHYŇ	9,6
71.05	POKOJ	13,3
71.06	POKOJ	20,7
71.07	POKOJ	17,9
71.08	SKLEP	1,3
<b>CELKEM</b>		<b>70,8</b>

Vybavení jednotky:

listovní schránka

1 ks

Součástí jednotky je veškerá její vnitřní instalace (potrubní rozvody vody, plynu, elektroinstalace apod. kromě stoupacích vedení včetně uzavíracích ventilů). K vlastnictví jednotky dále patří podlahová krytina, nenosné příčky, vnitřní dveře a okna nacházející se uvnitř jednotky, jakož i vnitřní strany vstupních dveří a vnějších oken apod.

K vlastnictví jednotky dále patří spoluvlastnický podíl na společných částech domu a na pozemku o velikosti 7080/471810.

<b>1.NP–PŘÍZEMÍ – bytová jednotka č.1959/72</b>		
<b>ozn.</b>	<b>název místnosti</b>	<b>plocha [m<sup>2</sup>]</b>
72.01	PŘEDSÍŇ	9,3
72.02	WC	0,9
72.03	KOUPELNA	2,0
72.04	KUCHYŇ	9,6
72.05	POKOJ	12,7
72.06	POKOJ	10,4
72.07	POKOJ	22,3
72.08	SKLEPNÍ KÓJE	1,7
<b>CELKEM</b>		<b>68,9</b>

Vybavení jednotky:

listovní schránka

1 ks

Součástí jednotky je veškerá její vnitřní instalace (potrubní rozvody vody, plynu, elektroinstalace apod. kromě stoupacích vedení včetně uzavíracích ventilů). K vlastnictví jednotky dále patří podlahová krytina, nenosné příčky, vnitřní dveře a okna nacházející se uvnitř jednotky, jakož i vnitřní strany vstupních dveří a vnějších oken apod.

K vlastnictví jednotky dále patří spoluvlastnický podíl na společných částech domu a na pozemku o velikosti 6890/471810.

<b>1.NP–PŘÍZEMÍ - bytová jednotka č.1959/73</b>		
<b>ozn.</b>	<b>název místnosti</b>	<b>plocha [m<sup>2</sup>]</b>
73.01	PŘEDSÍŇ	6,0
73.02	KOUPELNA + WC	2,8
73.03	POKOJ	12,2
73.04	POKOJ	18,1

73.05	SKLEP	1,7
<b>CELKEM</b>		<b>40,8</b>

Vybavení jednotky:  
listovní schránka

1 ks

Součástí jednotky je veškerá její vnitřní instalace (potrubní rozvody vody, plynu, elektroinstalace apod. kromě stoupacích vedení včetně uzavíracích ventilů). K vlastnictví jednotky dále patří podlahová krytina, nenosné příčky, vnitřní dveře a okna nacházející se uvnitř jednotky, jakož i vnitřní strany vstupních dveří a vnějších oken apod.

K vlastnictví jednotky dále patří spoluvlastnický podíl na společných částech domu a na pozemku o velikosti 4080/471810.

<b>2.NP-1.PATRO - bytová jednotka č.1959/74</b>		
ozn.	název místnosti	plocha [m <sup>2</sup> ]
74.01	PŘEDSÍŇ	9,3
74.02	WC	0,9
74.03	KOUPELNA	2,2
74.04	KUCHYŇ	9,4
74.05	POKOJ	12,8
74.06	POKOJ	10,1
74.07	POKOJ	22,5
74.08	SKLEP	1,7
<b>CELKEM</b>		<b>68,9</b>

Vybavení jednotky:  
listovní schránka

1 ks

Součástí jednotky je veškerá její vnitřní instalace (potrubní rozvody vody, plynu, elektroinstalace apod. kromě stoupacích vedení včetně uzavíracích ventilů). K vlastnictví jednotky dále patří podlahová krytina, nenosné příčky, vnitřní dveře a okna nacházející se uvnitř jednotky, jakož i vnitřní strany vstupních dveří a vnějších oken apod.

K vlastnictví jednotky dále patří spoluvlastnický podíl na společných částech domu a na pozemku o velikosti 6890/471810.

<b>2.NP-1.PATRO - bytová jednotka č.1959/75</b>		
ozn.	název místnosti	plocha [m <sup>2</sup> ]
75.01	PŘEDSÍŇ	4,7
75.02	WC	0,9
75.03	KOUPELNA	2,2
75.04	KUCHYŇ	9,3
75.05	POKOJ	16,8
75.06	POKOJ	15,5
75.07	POKOJ	17,7
75.08	SKLEP	1,7
<b>CELKEM</b>		<b>68,8</b>

Vybavení jednotky:  
listovní schránka

1 ks

Součástí jednotky je veškerá její vnitřní instalace (potrubní rozvody vody, plynu, elektroinstalace apod. kromě stoupacích vedení včetně uzavíracích ventilů). K vlastnictví jednotky dále patří podlahová krytina, nenosné příčky, vnitřní dveře a okna nacházející se uvnitř jednotky, jakož i vnitřní strany vstupních dveří a vnějších oken apod.

K vlastnictví jednotky dále patří spoluvlastnický podíl na společných částech domu a na pozemku o velikosti 6880/471810.

<b>2.NP-1.PATRO - bytová jednotka č.1959/76</b>		
ozn.	název místnosti	plocha [m <sup>2</sup> ]

76.01	PŘEDSÍŇ	5,1
76.02	WC	0,9
76.03	KOUPELNA	2,0
76.04	KUCHYŇ	9,4
76.05	POKOJ	13,2
76.06	POKOJ	20,4
76.07	SKLEP	1,7
<b>CELKEM</b>		<b>52,7</b>

Vybavení jednotky:

listovní schránka 1 ks

Součástí jednotky je veškerá její vnitřní instalace (potrubní rozvody vody, plynu, elektroinstalace apod. kromě stoupacích vedení včetně uzavíracích ventilů). K vlastnictví jednotky dále patří podlahová krytina, nenosné příčky, vnitřní dveře a okna nacházející se uvnitř jednotky, jakož i vnitřní strany vstupních dveří a vnějších oken apod.

K vlastnictví jednotky dále patří spoluvlastnický podíl na společných částech domu a na pozemku o velikosti 5270/471810.

<b>3.NP–2.PATRO - bytová jednotka č.1959/77</b>		
ozn.	název místnosti	plocha [m <sup>2</sup> ]
77.01	PŘEDSÍŇ	9,1
77.02	WC	0,9
77.03	KOUPELNA	2,0
77.04	KUCHYŇ	9,6
77.05	POKOJ	12,7
77.06	POKOJ	10,6
77.07	POKOJ	22,5
77.08	SKLEP	1,7
<b>CELKEM</b>		<b>69,1</b>

Vybavení jednotky:

listovní schránka 1 ks

Součástí jednotky je veškerá její vnitřní instalace (potrubní rozvody vody, plynu, elektroinstalace apod. kromě stoupacích vedení včetně uzavíracích ventilů). K vlastnictví jednotky dále patří podlahová krytina, nenosné příčky, vnitřní dveře a okna nacházející se uvnitř jednotky, jakož i vnitřní strany vstupních dveří a vnějších oken apod.

K vlastnictví jednotky dále patří spoluvlastnický podíl na společných částech domu a na pozemku o velikosti 6910/471810.

<b>3.NP–2.PATRO - bytová jednotka č.1959/78</b>		
ozn.	název místnosti	plocha [m <sup>2</sup> ]
78.01	PŘEDSÍŇ	4,7
78.02	WC	0,9
78.03	KOUPELNA	2,0
78.04	KUCHYŇ	9,5
78.05	POKOJ	17,2
78.06	POKOJ	15,5
78.07	POKOJ	18,2
78.08	SKLEP	1,7
<b>CELKEM</b>		<b>69,7</b>

Vybavení jednotky:

listovní schránka 1 ks

Součástí jednotky je veškerá její vnitřní instalace (potrubní rozvody vody, plynu, elektroinstalace apod. kromě stoupacích vedení včetně uzavíracích ventilů). K vlastnictví jednotky dále patří podlahová krytina, nenosné příčky, vnitřní dveře a okna nacházející se uvnitř jednotky, jakož i vnitřní strany vstupních dveří a vnějších oken

apod.

K vlastnictví jednotky dále patří spoluvlastnický podíl na společných částech domu a na pozemku o velikosti 6970/471810.

<b>3.NP–2.PATRO - bytová jednotka č.1959/79</b>		
<b>ozn.</b>	<b>název místnosti</b>	<b>plocha [m<sup>2</sup>]</b>
79.01	PŘEDSÍŇ	5,0
79.02	WC	0,9
79.03	KOUPELNA	2,2
79.04	KUCHYŇ	9,2
79.05	POKOJ	13,2
79.06	POKOJ	20,4
79.07	SKLEP	1,7
<b>CELKEM</b>		<b>52,6</b>

Vybavení jednotky:

listovní schránka

1 ks

Součástí jednotky je veškerá její vnitřní instalace (potrubní rozvody vody, plynu, elektroinstalace apod. kromě stoupacích vedení včetně uzavíracích ventilů). K vlastnictví jednotky dále patří podlahová krytina, nenosné příčky, vnitřní dveře a okna nacházející se uvnitř jednotky, jakož i vnitřní strany vstupních dveří a vnějších oken apod.

K vlastnictví jednotky dále patří spoluvlastnický podíl na společných částech domu a na pozemku o velikosti 5260/471810.

<b>4.NP–3.PATRO - bytová jednotka č.1959/80</b>		
<b>ozn.</b>	<b>název místnosti</b>	<b>plocha [m<sup>2</sup>]</b>
80.01	PŘEDSÍŇ	9,0
80.02	WC	0,9
80.03	KOUPELNA	2,4
80.04	KUCHYŇ	9,6
80.05	POKOJ	12,6
80.06	POKOJ	10,5
80.07	POKOJ	22,4
80.08	SKLEP	1,7
<b>CELKEM</b>		<b>69,1</b>

Vybavení jednotky:

listovní schránka

1 ks

Součástí jednotky je veškerá její vnitřní instalace (potrubní rozvody vody, plynu, elektroinstalace apod. kromě stoupacích vedení včetně uzavíracích ventilů). K vlastnictví jednotky dále patří podlahová krytina, nenosné příčky, vnitřní dveře a okna nacházející se uvnitř jednotky, jakož i vnitřní strany vstupních dveří a vnějších oken apod.

K vlastnictví jednotky dále patří spoluvlastnický podíl na společných částech domu a na pozemku o velikosti 6910/471810.

<b>4.NP–3.PATRO - bytová jednotka č.1959/81</b>		
<b>ozn.</b>	<b>název místnosti</b>	<b>plocha [m<sup>2</sup>]</b>
81.01	PŘEDSÍŇ	4,7
81.02	WC	0,9
81.03	KOUPELNA	2,0
81.04	KUCHYŇ	9,8
81.05	POKOJ	17,2
81.06	POKOJ	15,6
81.07	POKOJ	18,0
81.08	SKLEP	2,2

<b>CELKEM</b>	<b>70,4</b>
---------------	-------------

Vybavení jednotky:

listovní schránka 1 ks

Součástí jednotky je veškerá její vnitřní instalace (potrubní rozvody vody, plynu, elektroinstalace apod. kromě stoupacích vedení včetně uzavíracích ventilů). K vlastnictví jednotky dále patří podlahová krytina, nenosné příčky, vnitřní dveře a okna nacházející se uvnitř jednotky, jakož i vnitřní strany vstupních dveří a vnějších oken apod.

K vlastnictví jednotky dále patří spoluvlastnický podíl na společných částech domu a na pozemku o velikosti 7040/471810.

<b>4.NP–3.PATRO - bytová jednotka č.1959/82</b>		
<b>ozn.</b>	<b>název místnosti</b>	<b>plocha [m<sup>2</sup>]</b>
82.01	PŘEDSÍŇ	5,0
82.02	WC	0,9
82.03	KOUPELNA	2,4
82.04	KUCHYŇ	8,9
82.05	POKOJ	13,2
82.06	POKOJ	20,3
82.07	SKLEP	2,2
<b>CELKEM</b>		<b>52,9</b>

Vybavení jednotky:

listovní schránka 1 ks

Součástí jednotky je veškerá její vnitřní instalace (potrubní rozvody vody, plynu, elektroinstalace apod. kromě stoupacích vedení včetně uzavíracích ventilů). K vlastnictví jednotky dále patří podlahová krytina, nenosné příčky, vnitřní dveře a okna nacházející se uvnitř jednotky, jakož i vnitřní strany vstupních dveří a vnějších oken apod.

K vlastnictví jednotky dále patří spoluvlastnický podíl na společných částech domu a na pozemku o velikosti 5290/471810.

### III. Určení společných částí budovy

1. Společnými částmi budovy jsou:

- základy včetně izolací, obvodové a nosné zdivo, hlavní stěny, průčelí
- střecha
- hlavní svislé a vodorovné konstrukce
- vchody
- schodiště, okna a dveře přímo přístupné ze společných částí
- chodby
- rozvody tepla a teplé vody, kanalizace, plynu, elektřiny, společné televizní antény (STA), domovní elektroinstalace (zvonek, domácí telefon) rozvody telekomunikací i umístěné mimo dům
- rozvody odsávání a větrání včetně ventilátorů
- Světlíky, instalační jádra
- Výtah, sušárna, prádelna, máčírna, žehlárna, kočárkárna, kolárna, kotelna (bez technologického zařízení), uhelna, strojovna, místnost pro nádoby na odpad, kryt CO

Všechny tyto společné části mají právo užívat a povinnost podílet se na jejich opravách a údržbě všichni spoluvlastníci z titulu svého vlastnického práva.

2. Spoluvlastnické podíly vlastníků jednotek na společných částech budovy se řídí vzájemným poměrem podlahové plochy jednotek k celkové ploše všech jednotek v domě. Spoluvlastnické podíly jsou uvedeny u každé konkrétní jednotky a vztahují se ke všem společným částem domu.
3. Společné části budovy a spoluvlastnictví na společných částech domu nemohou být samostatným předmětem převodu. Spoluvlastnické právo ke společným částem domu přechází s převodem nebo přechodem vlastnického práva k jednotce.



#### **IV. Úprava práv k pozemku**

Vlastnické právo k pozemku

- zastavěné ploše parc.č. 777/3 o rozloze 213 m<sup>2</sup>, parc.č. 777/4 o rozloze 214 m<sup>2</sup>, parc.č. 777/5 o rozloze 214 m<sup>2</sup>, parc.č. 777/6 o rozloze 213 m<sup>2</sup>, parc.č. 777/7 o rozloze 214 m<sup>2</sup>, parc.č. 777/8 o rozloze 240 m<sup>2</sup>, parc.č. 777/9 o rozloze 567 m<sup>2</sup>;

zapsanému u Katastrálního úřadu pro hlavní město Prahu pro katastrální území Strašnice, obec Praha, se tímto převádí v souladu § 21 odst. 1 zák. č. 72/1994 Sb. Ve znění pozdějších předpisů na vlastníky jednotek, a to ve výši spoluvlastnického podílu odpovídajícímu velikosti spoluvlastnického podílu na společných částech domu.

#### **V. Stanovené spoluvlastnické podíly**

Spoluvlastnické podíly vlastníků jednotek na společných částech domu, společných prostorách domu a na pozemku parc.č. 777/3, 777/4, 777/5, 777/6, 777/7, 777/8, 777/9 jsou stanoveny takto:

1954/1	7140 /471810		
1954/2	7250 /471810	1958/65	5460 /471810
1954/3	5370 /471810	1958/66	5590 /471810
1954/4	5450 /471810	1958/67	5470 /471810
1954/5	5370 /471810	1958/68	5390 /471810
1954/6	5370 /471810	1958/69	5520 /471810
1954/7	5440 /471810	1958/70	5400 /471810
1954/8	5360 /471810	1959/71	7080 /471810
1954/9	5360 /471810	1959/72	6890 /471810
1954/10	5440 /471810	1959/73	4080 /471810
1954/11	5420 /471810	1959/74	6890 /471810
1954/12	5420 /471810	1959/75	6880 /471810
1954/13	5480 /471810	1959/76	5270 /471810
1954/14	5400 /471810	1959/77	6910 /471810
1955/15	7250 /471810	1959/78	6970 /471810
1955/16	7320 /471810	1959/79	5260 /471810
1955/17	5370 /471810	1959/80	6910 /471810
1955/18	5520 /471810	1959/81	7040 /471810
1955/19	5280 /471810	1959/82	5290 /471810
1955/20	5380 /471810		
1955/21	5560 /471810		471810 /471810
1955/22	5220 /471810		
1955/23	5350 /471810		
1955/24	5460 /471810		
1955/25	5320 /471810		
1955/26	5340 /471810		
1955/27	5460 /471810		
1955/28	5300 /471810		
1956/29	7380 /471810		
1956/30	7400 /471810		
1956/31	5350 /471810		
1956/32	5480 /471810		
1956/33	5310 /471810		
1956/34	5370 /471810		
1956/35	5480 /471810		
1956/36	5400 /471810		
1956/37	5360 /471810		
1956/38	5530 /471810		
1956/39	5380 /471810		
1956/40	5410 /471810		
1956/41	5450 /471810		
1956/42	5360 /471810		
1957/43	7330 /471810		
1957/44	7120 /471810		
1957/45	5060 /471810		
1957/46	5450 /471810		
1957/47	5320 /471810		
1957/48	5060 /471810		
1957/49	5450 /471810		
1957/50	5320 /471810		
1957/51	4970 /471810		
1957/52	5470 /471810		
1957/53	5340 /471810		
1957/54	5110 /471810		
1957/55	5470 /471810		
1957/56	5340 /471810		
1958/57	7460 /471810		
1958/58	7360 /471810		
1958/59	5420 /471810		
1958/60	5510 /471810		
1958/61	5430 /471810		
1958/62	5400 /471810		
1958/63	5590 /471810		
1958/64	5470 /471810		
<del>1958/57</del>	<del>7460 /471810</del>		
<del>1958/58</del>	<del>7360 /471810</del>		
<del>1958/59</del>	<del>5420 /471810</del>		
<del>1958/60</del>	<del>5510 /471810</del>		
<del>1958/61</del>	<del>5430 /471810</del>		
<del>1958/62</del>	<del>5400 /471810</del>		
<del>1958/63</del>	<del>5590 /471810</del>		
<del>1958/64</del>	<del>5470 /471810</del>		

## VI. Práva a závazky budovy

Z vlastníka budovy na vlastníky jednotek přecházejí:

- právo sjednaného odběru studené vody
- právo sjednaného odběru plynu, tepla, teplé vody a el. energie
- právo sjednaného odvozu komunálního odpadu
- Povinnosti stanovené platnými právními předpisy vyplývající z umístění krytu CO ve společných částech domu
- povinnost strpět v 1. podzemním podlaží domu č. p. 1957, k. ú. Vršovice, ul. Na Hroudě č. o. 55, umístění a provoz technologického zařízení plynové kotelny a části přípojky plynu umístěné v domě, ve prospěch vlastníka a provozovatele tohoto tepelného zařízení a plynové přípojky; při prodeji bytových jednotek bude uvedená povinnost zakotvena v kupních smlouvách ustanovením o zřízení věcného břemene.

Předávající prohlašuje, že na budově neváznou žádná omezení vlastnického práva, zejména zástavní práva a věcná břemena.

## VII. Hospodaření domu

(Pravidla pro přispívání spoluvlastníků na výdaje spojené se správou, údržbou a opravami společných částí domu)

1. Vlastníci jednotek jsou povinni přispívat na náklady spojené se správou domu a pozemku podle velikosti svých spoluvlastnických podílů.
2. Správce je povinen evidovat náklady na každý dům odděleně od ostatních domů, které má ve své správě.
3. Správce sestavuje na každý rok rozpočet domu, který představuje přehled plánovaných nákladů a zdrojů jejich krytí.
4. Základním kritériem při sestavování rozpočtu je zabezpečení vyrovnaného hospodaření domu v běžném roce a vytvoření dostatečné výše krátkodobých i dlouhodobých záloh s ohledem na plánované budoucí opravy.
5. Vlastník je povinen platit měsíčně na účet správce zálohy na úhradu nákladů spojených se správou domu a na úhrady za plnění poskytovaná s užíváním jednotky (služby).
6. Výše záloh a termíny jejich splatnosti stanoví správce po projednání se společenstvím vlastníků v závislosti na předpokládaných nákladech v příslušném zúčtovacím období, v případě dlouhodobé zálohy na opravy a investice i na předpokládaných výdajích v obdobích následujících.
7. Vyúčtování záloh provede správce nejpozději do 6 měsíců od skončení zúčtovacího období, kterým je kalendářní rok. Zjištěný přeplatek uhradí správce vlastníku jednotky nejpozději do 30 dnů po doručení vyúčtování vlastníkovu jednotky. Ve stejné lhůtě je vlastník povinen uhradit správci zjištěný nedoplatek. Dlouhodobá záloha na opravy a investice společných částí domu se s vlastníkem jednotky vyúčtovává pouze při změně správce. Správce je však povinen informovat vlastníky jednotek o pohybu a stavu finančních prostředků na této záloze nejméně 1x ročně.
8. Náklady na správu domu představují zejména:
  - a) náklady na údržbu a opravy společných částí domu, příp. pozemku příslušejícího k domu a výdaje na investice do společných částí domu včetně uzavírání smluv se zhotoviteli,
  - b) pojištění domu,
  - c) spotřeba energií ve společných částech a prostorách domu (voda, elektřina, plyn, teplo, teplá voda...),
  - d) spotřeba studené a teplé vody v jednotkách vč. stočného,
  - e) ostatní náklady vztahující se přímo k domu, příp. k přilehlému pozemku,
  - f) revize stanovené obecně platnými předpisy.

Na úhradě nákladů uvedených ad a), b) se vlastníci jednotek podílejí v poměru spoluvlastnického podílu na společných částech domu.

Na úhradě ad d) - podle naměřených hodnot na bytových měřičích, není-li spotřeba v bytech měřena, pak se bude úhrada účtovat podle počtu osob užívajících jednotku.

Na úhradě nákladů ad c) poměrně na jednotku.

Na úhradě nákladů uvedených ad e), f) se vlastníci jednotek podílejí obvykle poměrně k velikosti spoluvlastnických podílů, pokud společenství vlastníků nerozhodne jinak.

9. Kromě záloh dle bodu 5. Článku VII. je vlastník jednotky povinen hradit správci stanovenou částku za výkon správy domu.

Podrobnosti týkající se těchto pravidel jsou řešeny smlouvou o správě domu, kterou uzavře následně společenství vlastníků se správcem.

## VIII. Pravidla pro správu společných částí domu a určení správce

1. Správcem domů č.p. 1954, 1955, 1956, 1957, 1958, 1959 k.ú. Strašnice, obec Praha je tímto TOMMI-holding, spol. s r.o., se sídlem U Svobodárny 1110/12, Praha 9, PSČ: 190 00, IČ: 452 80 355.
2. Vzájemný vztah vlastníků jednotek, jejich práva a povinnosti jsou určeny zák.č. 72/1994 Sb. ve znění pozdějších předpisů, občanským zákoníkem a tímto prohlášením.
3. Vlastník má právo užívat jednotku tak, aby nebyla dotčena práva ostatních vlastníků v domě. Dále má právo spoluužívat prostory určené ke společnému užívání a všechny společné části domu a pozemku.
4. K přijetí usnesení o změně účelu užívání stavby a o změně stavby je zapotřebí souhlasu všech vlastníků jednotek. Jde-li o modernizaci, rekonstrukci, stavební úpravy a opravy společných částí domu, jimiž se nemění vnitřní uspořádání domu a zároveň velikost spoluvlastnických podílů na společných částech domu, postačuje souhlas tříčtvrtinové většiny všech vlastníků jednotek. Ustanovení zvláštních právních předpisů tím nejsou dotčena.
5. Společné prostory v domě se užívají za těchto podmínek:
  - vlastník jednotky je povinen dodržovat obecné principy občanského soužití, právních předpisů a interních předpisů obyvatel domu (např. domovní řád).
  - Vlastník je povinen řídit se ustanoveními Smlouvy o správě s určeným správcem
  - Úklid v domě bude zajišťován dle ustanovení Smlouvy o správě.
6. Na společné vlastnictví musí být uzavřeno nejméně toto pojištění:
  - a) živelní
  - b) odpovědnostní za škody

Ostatní nepovinné druhy pojištění lze sjednat pouze na náklad příslušného vlastníka.

## IX.

1. Neprodleně poté, kdy podle ustanovení § 9 odst. 3) zák. 72/1994 Sb. ve znění pozdějších předpisů, vznikne společenství vlastníků jednotek, tj. poté, kdy původní vlastník budovy obdrží od Katastrálního úřadu pro hlavní město Prahu listinu s doložkou o vyznačení vkladu do katastru nemovitostí nebo jinou listinu, kterou příslušný státní orgán osvědčuje vlastnické vztahy k jednotce, které potvrzují, že alespoň 3 jednotky v domě nabyly do vlastnictví různé osoby, svolá původní vlastník budovy přípravnou schůzi vlastníků jednotek, na které předloží návrhy na zabezpečení ustavující schůze společenství vlastníků jednotek v souladu s ustanovením § 9 odst. 8 cit. zák. a vyvine úsilí k tomu, aby vlastníci ze svých řad ustanovili skupinu, jež připraví návrh stanov, zabezpečí schůzovní místnost a zabezpečí účast notáře, pro ustavující schůzi, kde budou schvalovány stanovy a voleny orgány společenství vlastníků.
2. Nedojde-li na přípravné schůzi vlastníků jednotek, svolané původním vlastníkem budovy, ke shodě vlastníků jednotek o tom, že ustavující schůze ke schválení stanov a volbě orgánů společenství vlastníků bude svolána v zákonem stanovené době, původní vlastník:
  - a) dohodne termín, v němž se bude konat další přípravná schůze o ustavující schůzi společenství vlastníků, pokud k tomu vlastníci projeví vůli, a této následné přípravné schůze se zúčastní,
  - b) svolá ustavující schůzi za účasti notáře, který osvědčí, že nedošlo ke schválení stanov a volbě orgánů, a že platí v takovém případě vzorové stanovy, dle Nařízení vlády č. 322/2000 Sb., a původní vlastník poté podá dle příslušných zákonných předpisů návrh na zápis společenství do rejstříku společenství vlastníků jednotek.
3. Dojde-li ke schválení stanov a volbě orgánů společenství vlastníků při ustavující schůzi, podá návrh na zápis do rejstříku společenství vlastníků jednotek příslušný zvolený orgán společenství vlastníků jednotek.

## X. Příloha

Přílohou tohoto prohlášení jsou schémata určující polohu jednotky a společných částí domu s údaji o podlahových plochách jednotek a společných částí domu.

## XI. Závěrečná ustanovení

Tento dokument je vyhotoven ve čtyřech vyhotoveních, z nichž účastník si ponechá jeden a tři, včetně příslušného návrhu na vklad práv a povinností z tohoto dokumentu vyplývajících do katastru nemovitostí, budou doručeny Katastrálnímu úřadu pro hlavní město Prahu pro účely správního řízení o povolení vkladu práv a povinností z tohoto prohlášení vyplývajících do katastru nemovitostí.

Účastník prohlašuje, že si dokument přečetl a že mu rozumí. Dále prohlašuje, že tento dokument je výrazem jeho pravé a svobodné vůle, a že není uzavírán v tísní ani za nápadně nevýhodných podmínek. Na důkaz toho připojuje svůj podpis.

V Praze dne

- 3 -09- 2007



.....  
Městská část Praha 10

Zastoupená starostou Mgr. Vladislavem Lipovským

Katastrální úřad pro hlavní město Prahu

Katastrální pracoviště Praha

Vklad práva povolen rozhodnutím *y*

sp.zn.V- *45070* /200*7*-101

Vklad práva zapsán v katastru - 9 -10- 2007

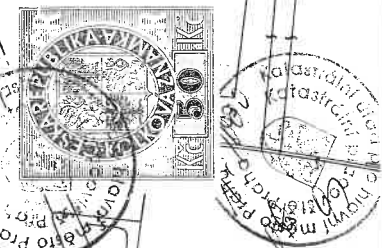
nemovitostí dne:.....

Právní účinky vkladu vznikly ke dni: *4.9.2007*

*Dana M*

Mgr. Dana Volfová  
právnická zástupkyně katastrálního úřadu





KATASTRALNI LIST  
19.3.2007  
C. 2

381

322

500

515

520

525

527

528

529

530

531

532

533

534

536

537

538

540

542

544

547

549

550

552

554

556

558

560

562

564

567

569

570

571

572

573

574

575

576

577

578

579

580

581

582

583

584

585

586

587

588

589

590

591

592

593

594

595

596

597

598

599

600

601

602

603

604

605

606

607

608

609

610

611

612

613

614

615

616

617

618

619

620

621

622

623

624

625

626

627

628

629

630

631

632

633

634

635

636

637

638

639

640

641

642

643

644

645

646

647

648

649

650

651

652

653

654

655

656

657

658

659

660

661

662

663

664

665

666

667

668

669

670

671

672

673

674

675

676

677

678

679

680

681

682

683

684

685

686

687

688

689

690

691

692

693

694

695

696

697

698

699

700

701

702

703

704

705

706

707

708

709

710

711

712

713

714

715

716

717

718

719

720

721

722

723

724

725

726

727

728

729

730

731

732

733

734

735

736

737

738

739

740

741

742

743

744

745

746

747

748

749

750

751

752

753

754

755

756

757

758

759

760

761

762

763

764

765

766

767

768

769

770

771

772

773

774

775

776

777

778

779

780

781

782

783

784

785

786

787

788

789

790

791

792

793

794

795

796

797

798

799

800

801

802

803

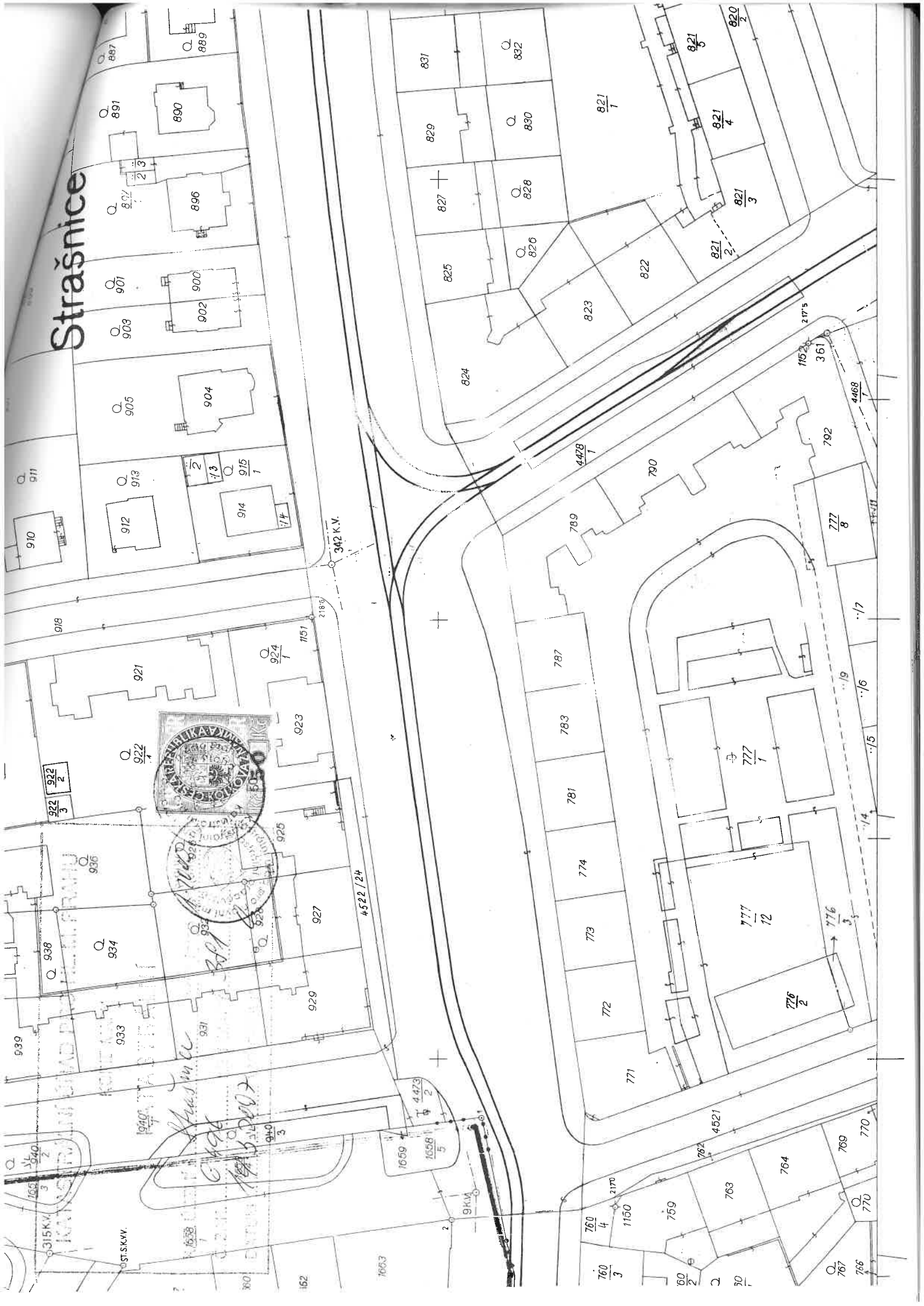
804

805

806

807

# Strašnice







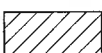


# Příloha k Prohlášení vlastníka o rozdělení domu č.p.1954 na jednotky

ČÍSLO POPISNÉ: 1954

ULICE: NA HROUDĚ 49

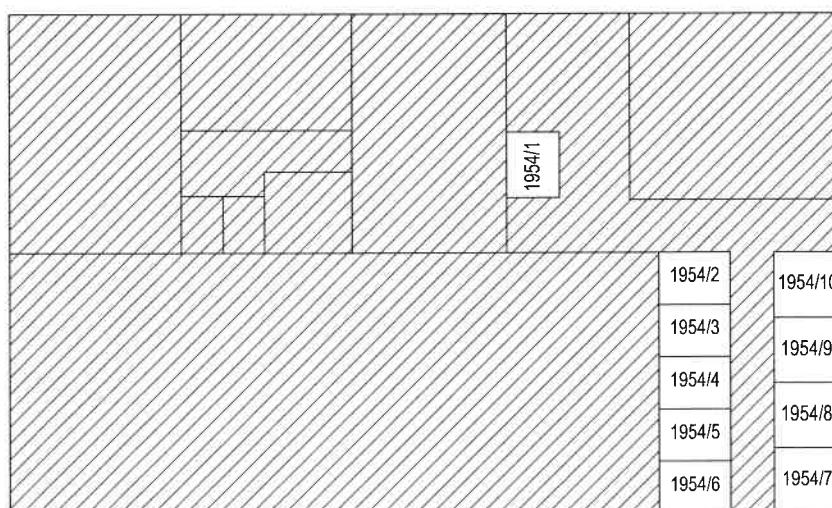
KAT.ÚZEMÍ: STRAŠNICE

OBEC: PRAHA 10

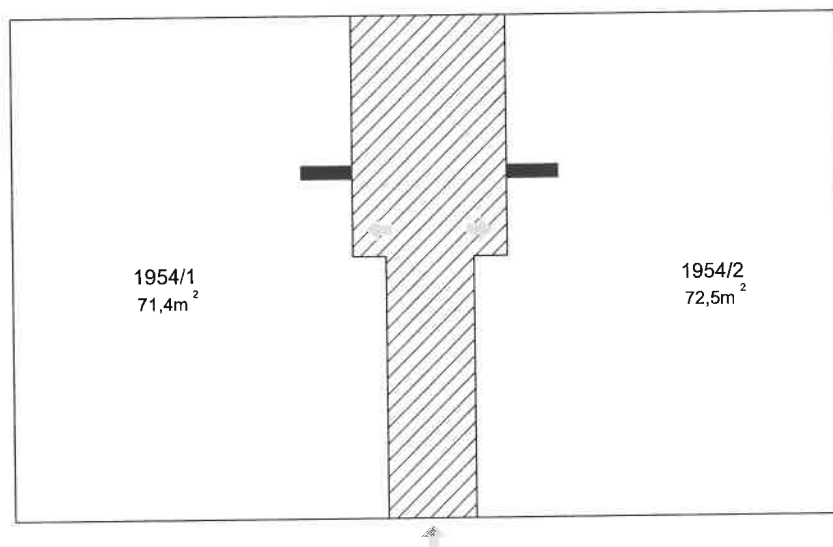
	- BYTOVÉ JEDNOTKY
	- NEBYTOVÉ JEDNOTKY
	- SPOLEČNÉ PROSTORY
	- SPOLEČNÉ PROSTORY BEZ PODLAHOVÉ PLOCHY
	- BALKONY, TERASY

POZNÁMKA: VÝMĚRA BYTOVÝCH JEDNOTEK JE VČETNĚ ZDĚNÉHO SKLEPA

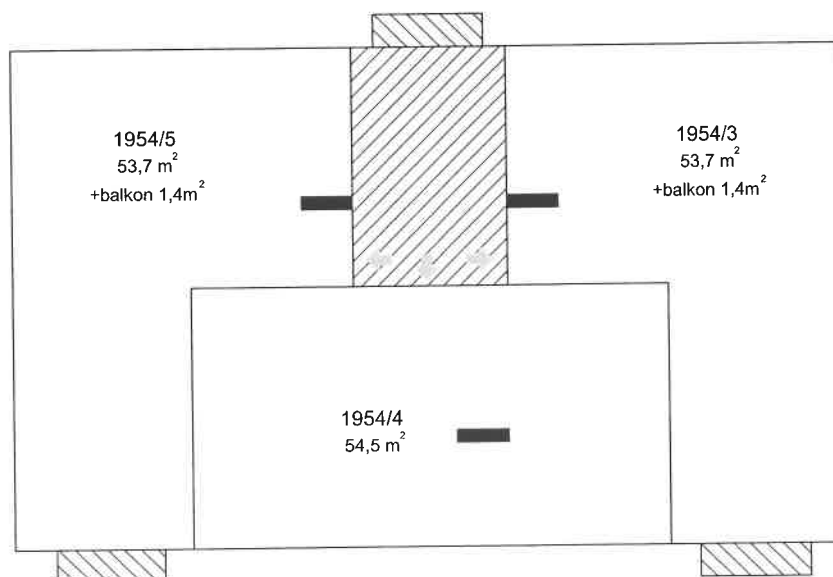
1PP – SUTERÉN



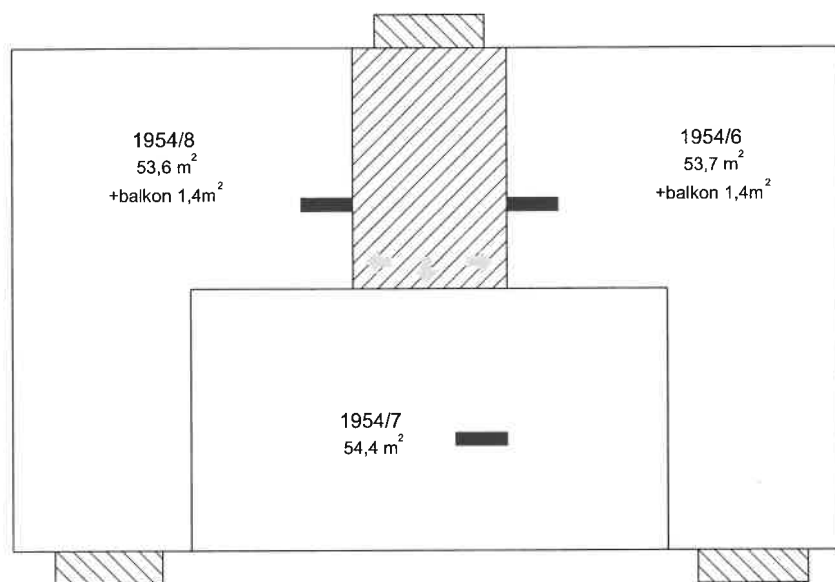
# 1.NP – PŘÍZEMÍ



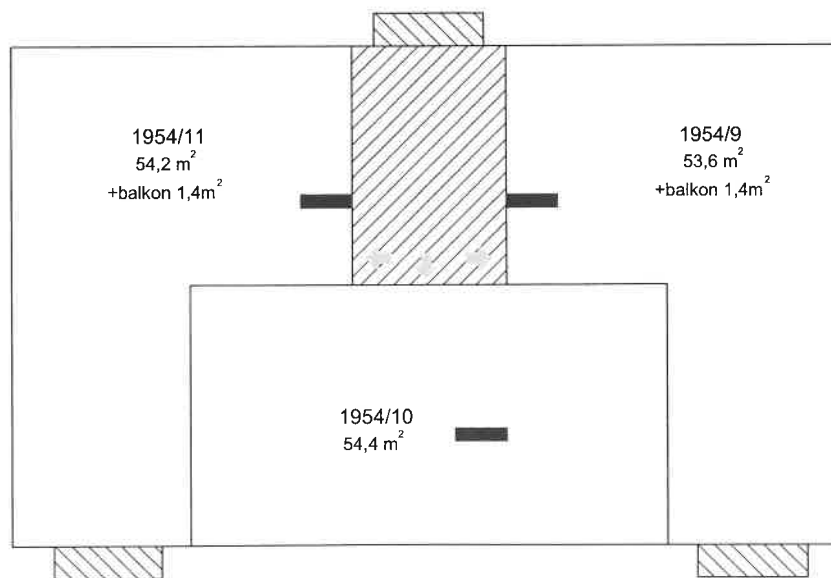
# 2.NP – 1.PATRO



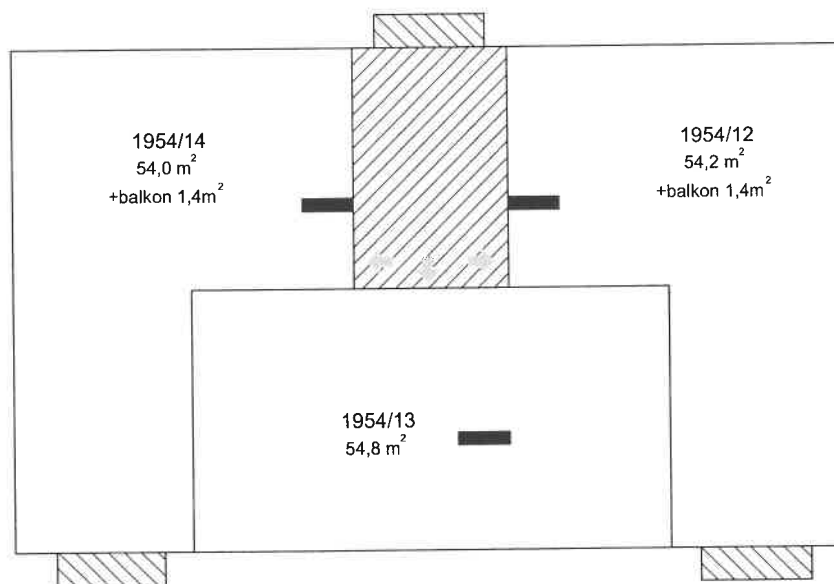
3.NP – 2.PATRO



4.NP – 3.PATRO



5.NP - 4.PATRO




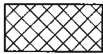



# Příloha k Prohlášení vlastníka o rozdělení domu č.p.1955 na jednotky

ČÍSLO POPISNÉ: 1955

ULICE: NA HROUDĚ 51

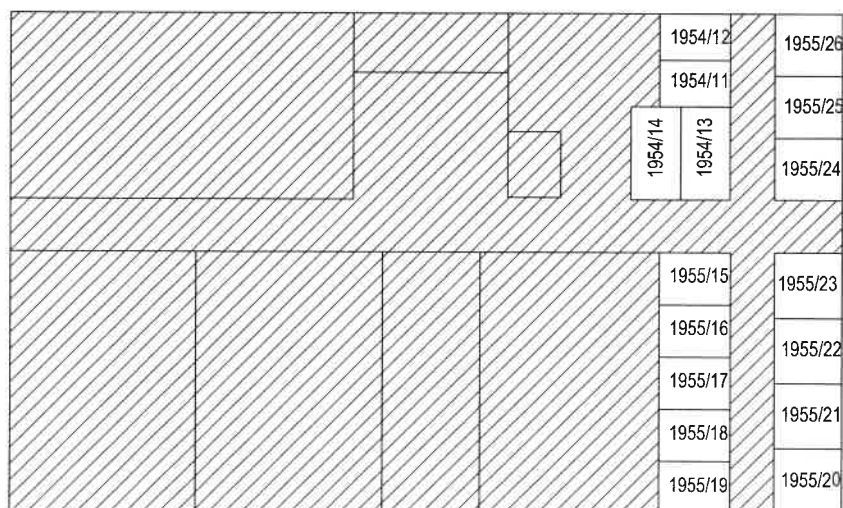
KAT.ÚZEMÍ: STRAŠNICE

OBEC: PRAHA 10

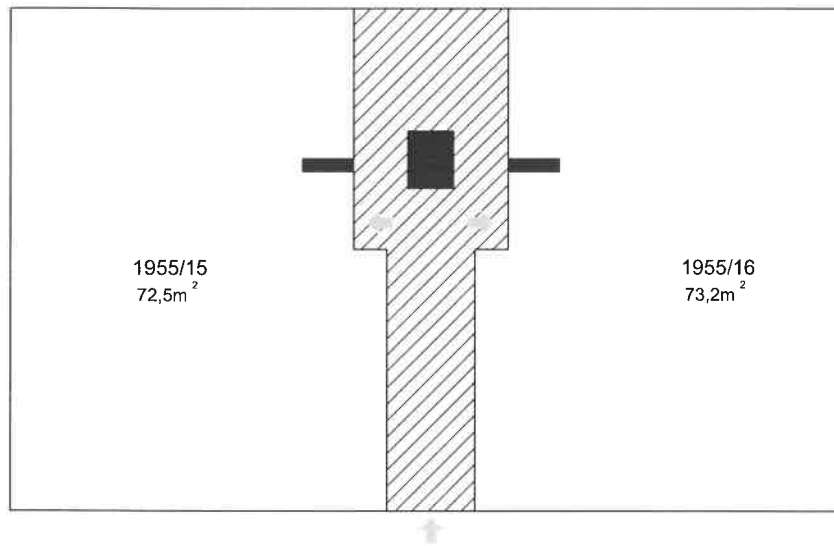
-  - BYTOVÉ JEDNOTKY
-  - NEBYTOVÉ JEDNOTKY
-  - SPOLEČNÉ PROSTORY
-  - SPOLEČNÉ PROSTORY BEZ PODLAHOVÉ PLOCHY
-  - BALKONY, TERASY

POZNÁMKA: VÝMĚRA BYTOVÝCH JEDNOTEK JE VČETNĚ ZDĚNÉHO SKLEPA

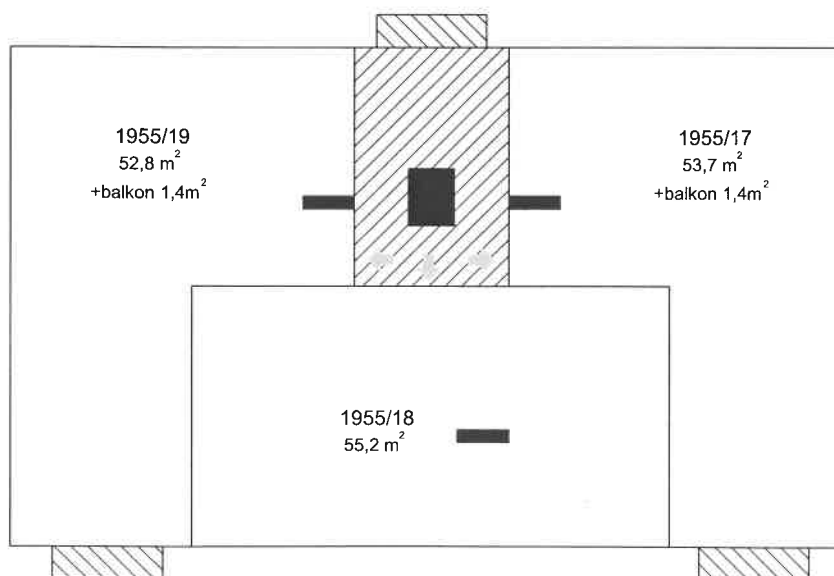
1PP – SUTERÉN



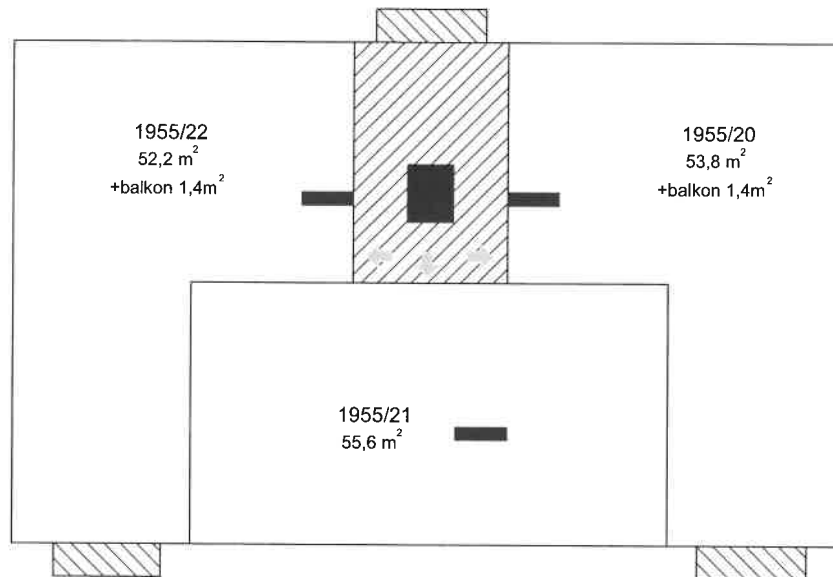
# 1.NP – PŘÍZEMÍ



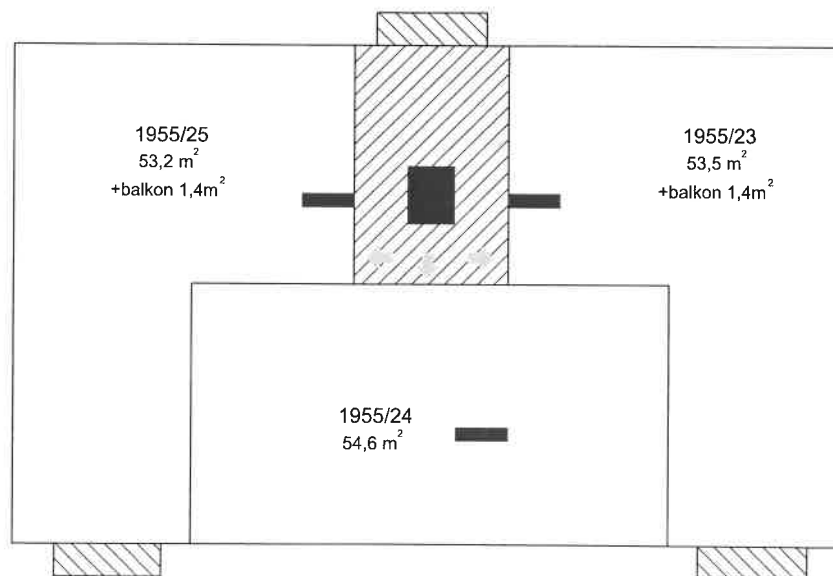
# 2.NP – 1.PATRO



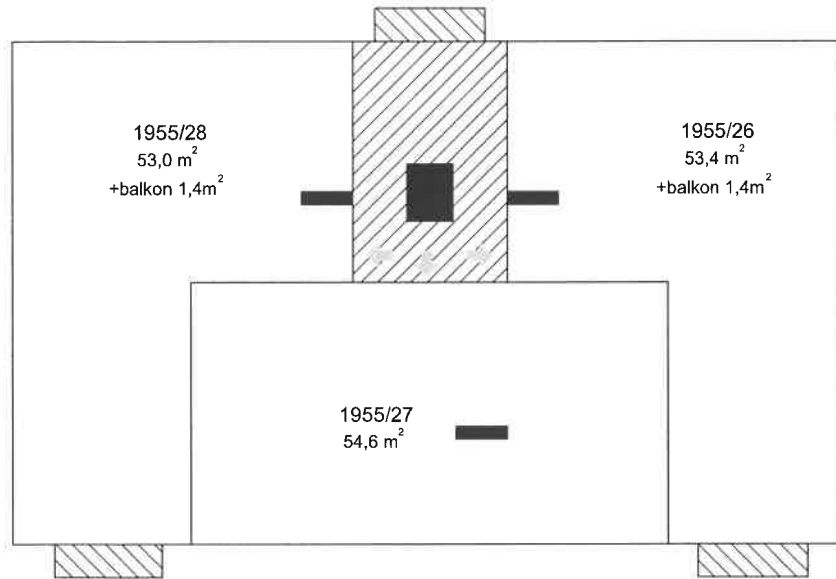
3.NP – 2.PATRO



4.NP – 3.PATRO



5.NP – 4.PATRO






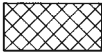


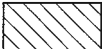
# Příloha k Prohlášení vlastníka o rozdělení domu č.p.1956 na jednotky

ČÍSLO POPISNÉ: 1956

ULICE: NA HROUDĚ

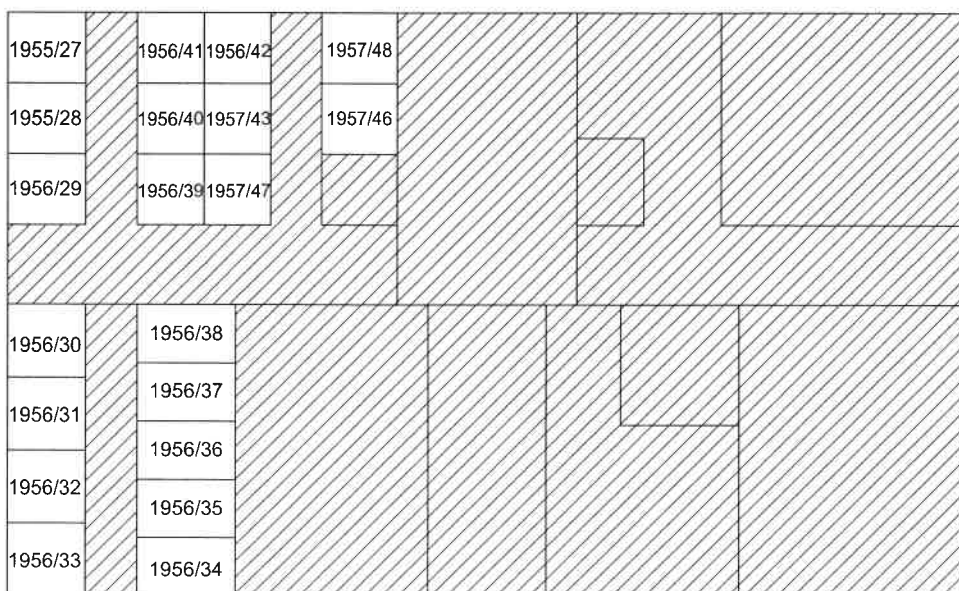
KAT.ÚZEMÍ: STRAŠNICE

OBEC: PRAHA 10

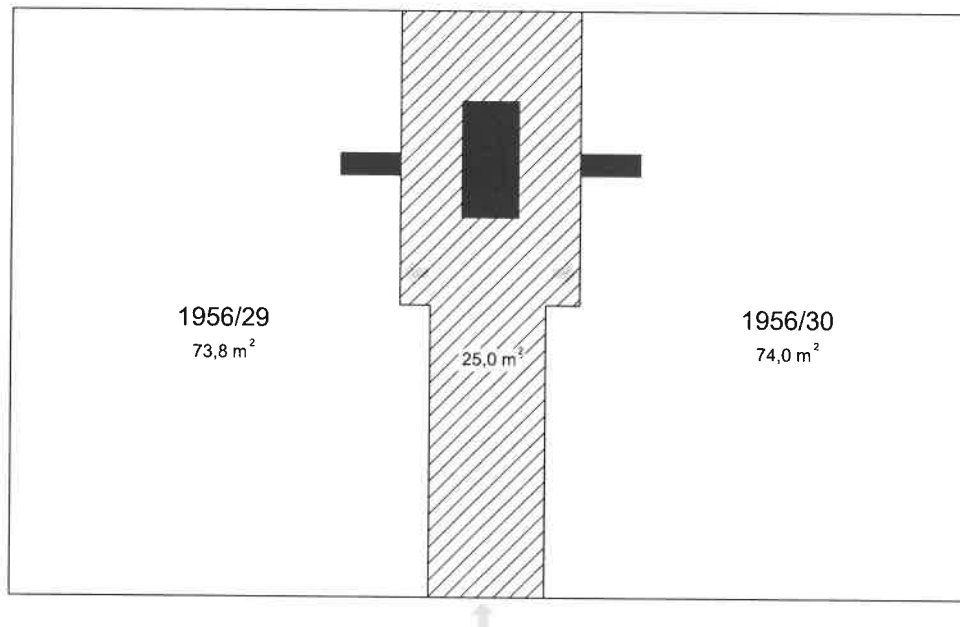
-  - BYTOVÉ JEDNOTKY
-  - NEBYTOVÉ JEDNOTKY
-  - SPOLEČNÉ PROSTORY
-  - SPOLEČNÉ PROSTORY BEZ PODLAHOVÉ PLOCHY
-  - BALKONY, TERASY

POZNÁMKA: VÝMĚRA BYTOVÝCH JEDNOTEK JE VČETNĚ SKLEPA

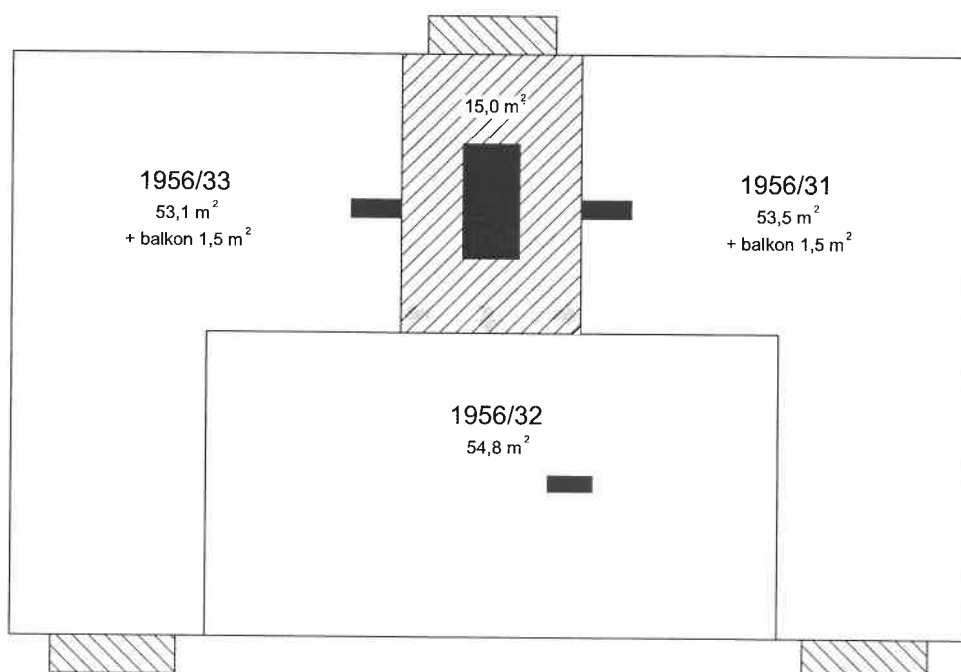
## 1.PP – SUTERÉN



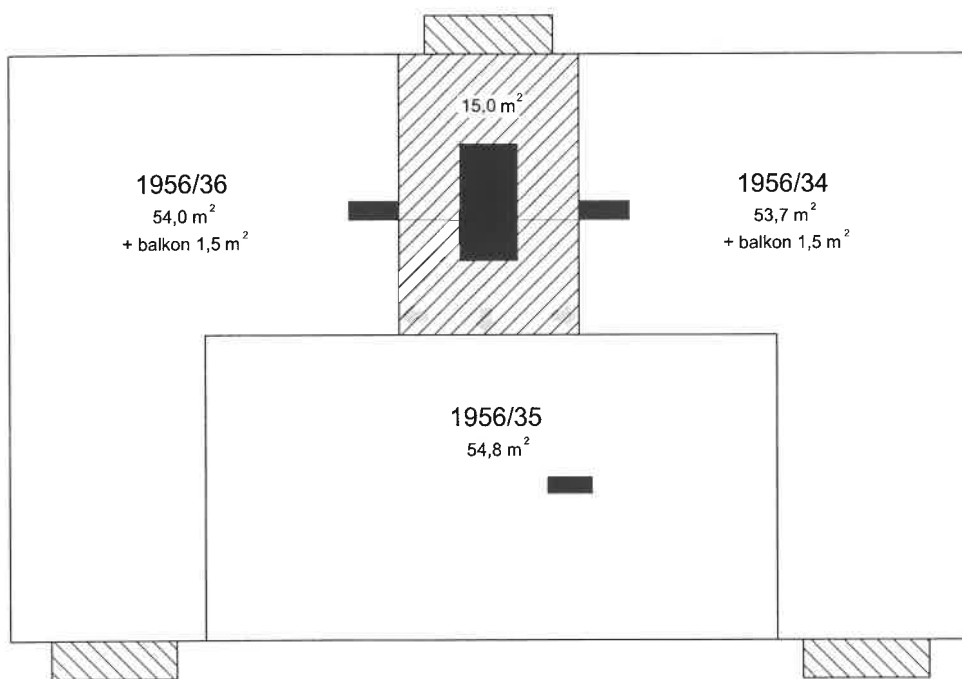
1.NP – PŘÍZEMÍ



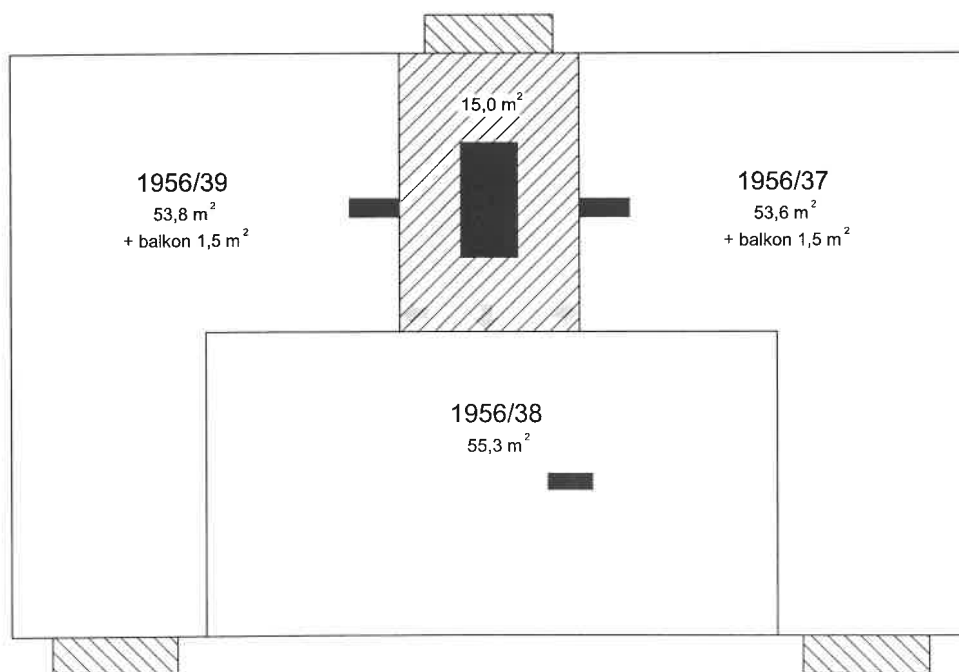
2.NP – 1.PATRO



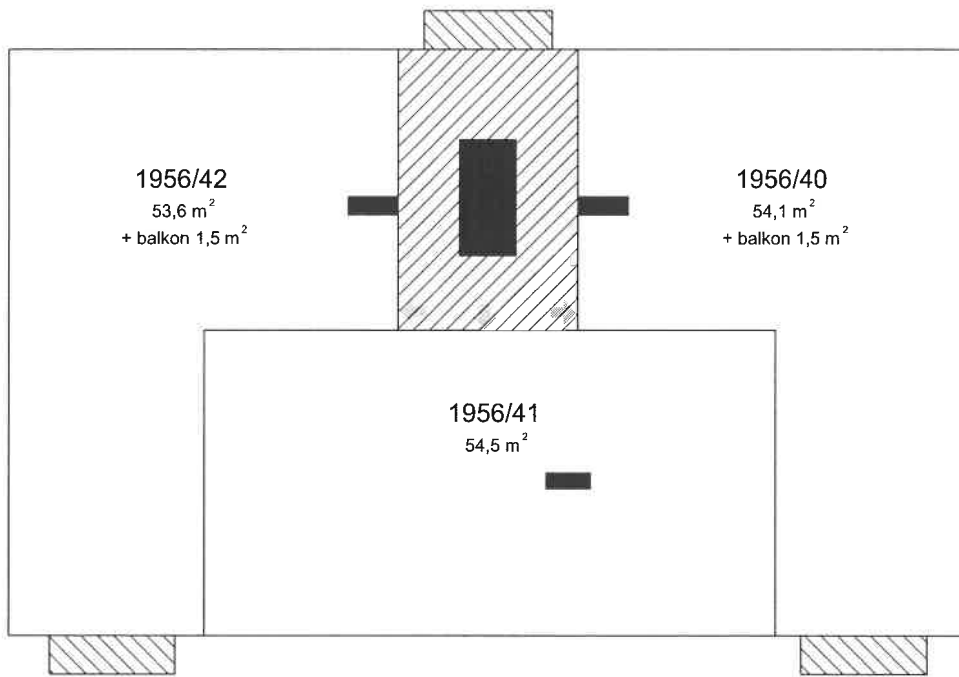
3.NP – 2.PATRO



4.NP – 3.PATRO



5.NP – 4.PATRO



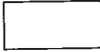

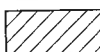


# Příloha k Prohlášení vlastníka o rozdělení domu č.p.1957 na jednotky

ČÍSLO POPISNÉ: 1957

ULICE: NA HROUDĚ 55

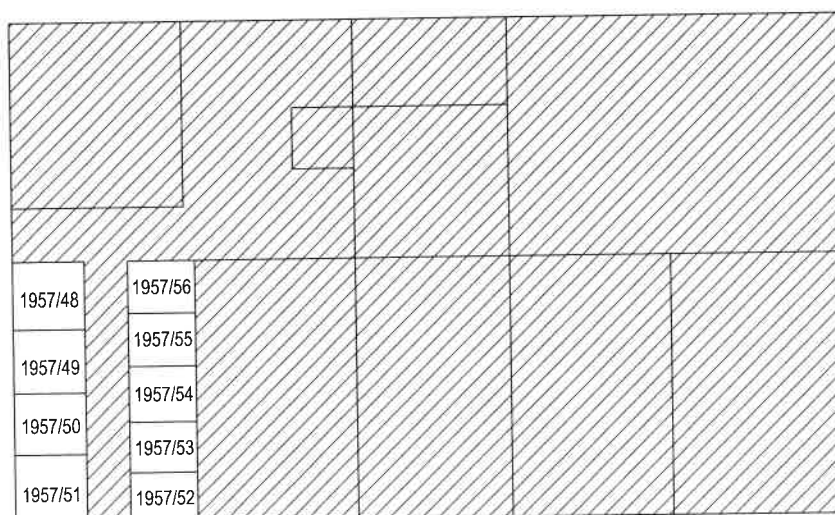
KAT.ÚZEMÍ: STRAŠNICE

OBEC: PRAHA 10

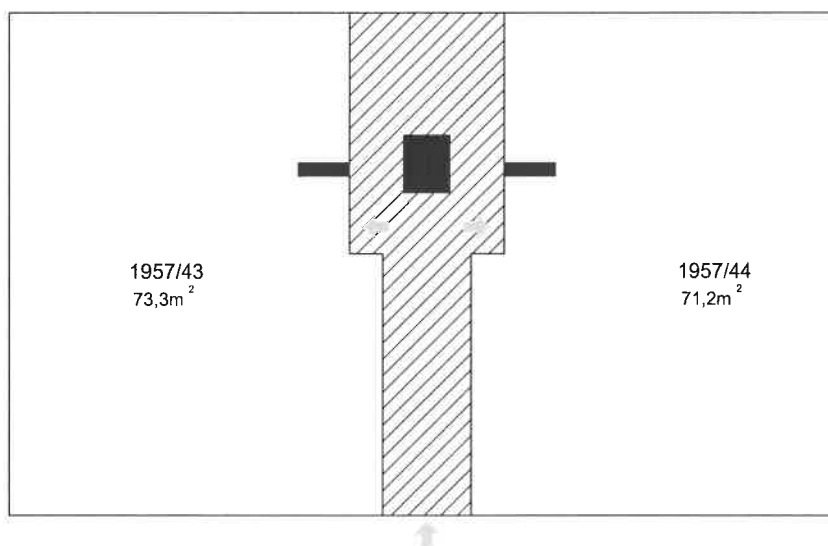
- |   |  |
|---|--|
|  | - BYTOVÉ JEDNOTKY                        |
|  | - NEBYTOVÉ JEDNOTKY                      |
|  | - SPOLEČNÉ PROSTORY                      |
|  | - SPOLEČNÉ PROSTORY BEZ PODLAHOVÉ PLOCHY |
|  | - BALKONY, TERASY                        |

POZNÁMKA: VÝMĚRA BYTOVÝCH JEDNOTEK JE VČETNĚ ZDĚNÉHO SKLEPA

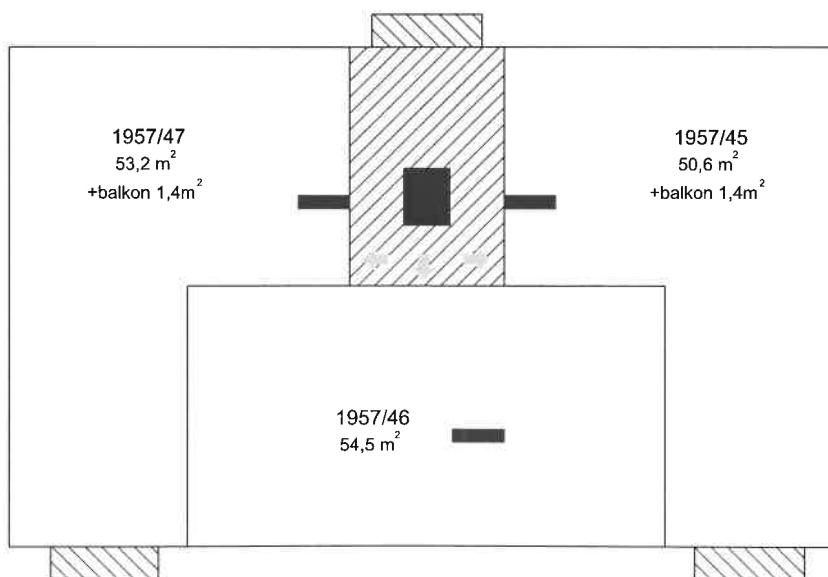
1PP – SUTERÉN



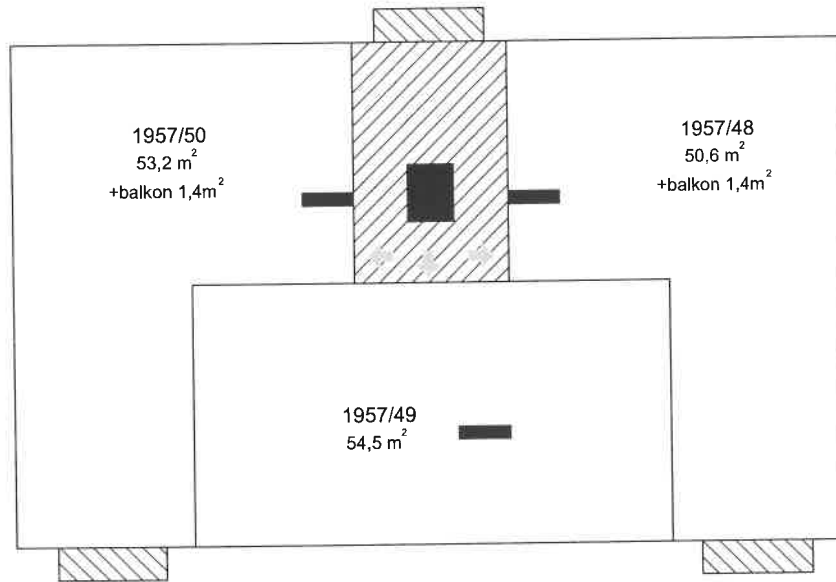
## 1.NP – PŘÍZEMÍ



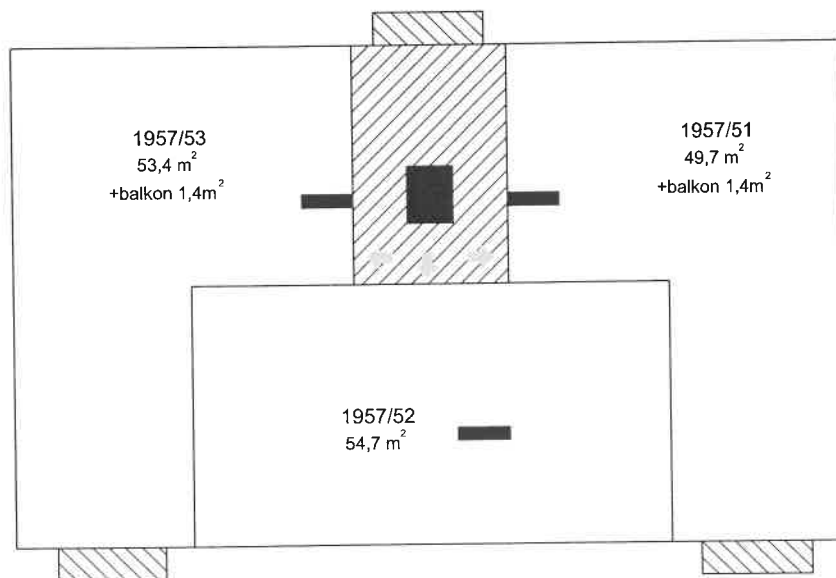
## 2.NP – 1.PATRO



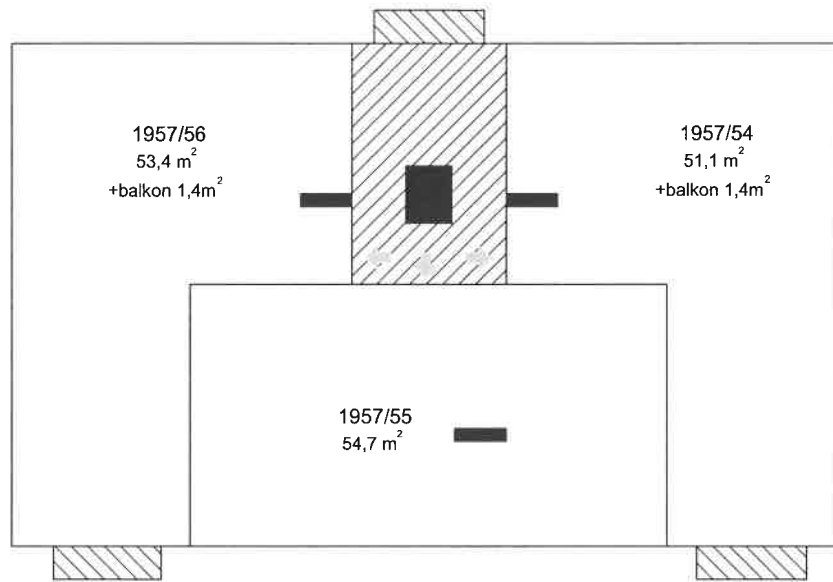
3.NP – 2.PATRO



4.NP – 3.PATRO



5.NP – 4.PATRO










# Příloha k Prohlášení vlastníka o rozdělení domu č.p.1958 na jednotky

ČÍSLO POPISNÉ: 1958

ULICE: NA HROUDĚ

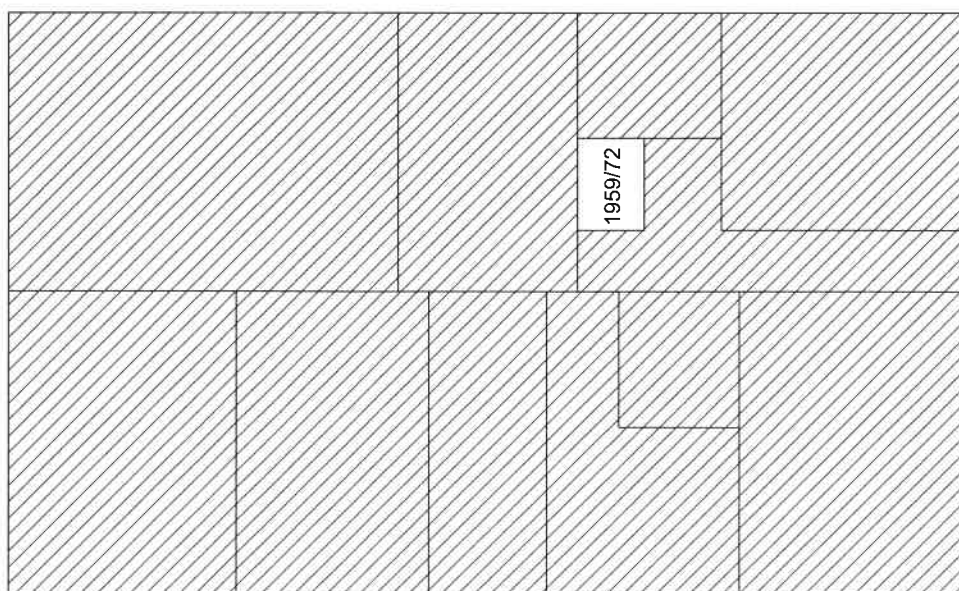
KAT.ÚZEMÍ: STRAŠNICE

OBEC: PRAHA 10

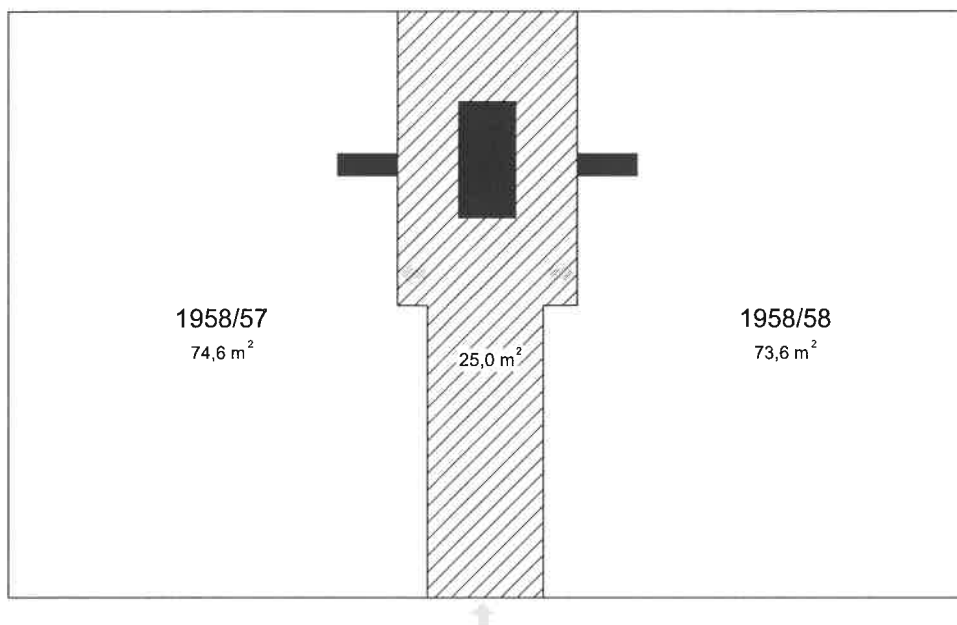
	- BYTOVÉ JEDNOTKY
	- NEBYTOVÉ JEDNOTKY
	- SPOLEČNÉ PROSTORY
	- SPOLEČNÉ PROSTORY BEZ PODLAHOVÉ PLOCHY
	- BALKONY, TERASY

POZNÁMKA: VÝMĚRA BYTOVÝCH JEDNOTEK JE VČETNĚ ZDĚNÉHO SKLEPA

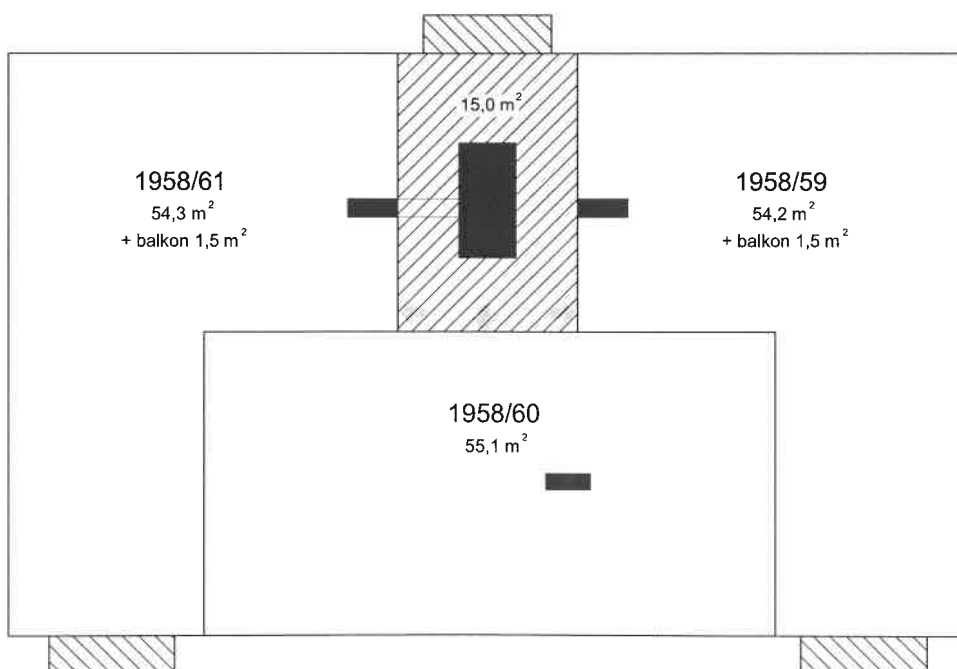
1.PP – SUTERÉN



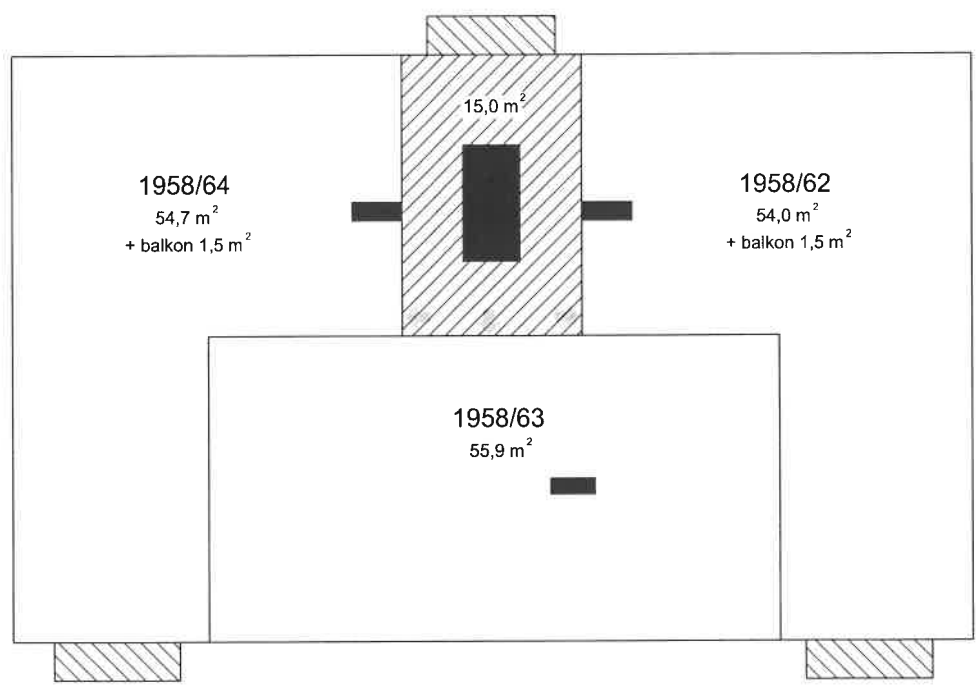
# 1.NP – PŘÍZEMÍ



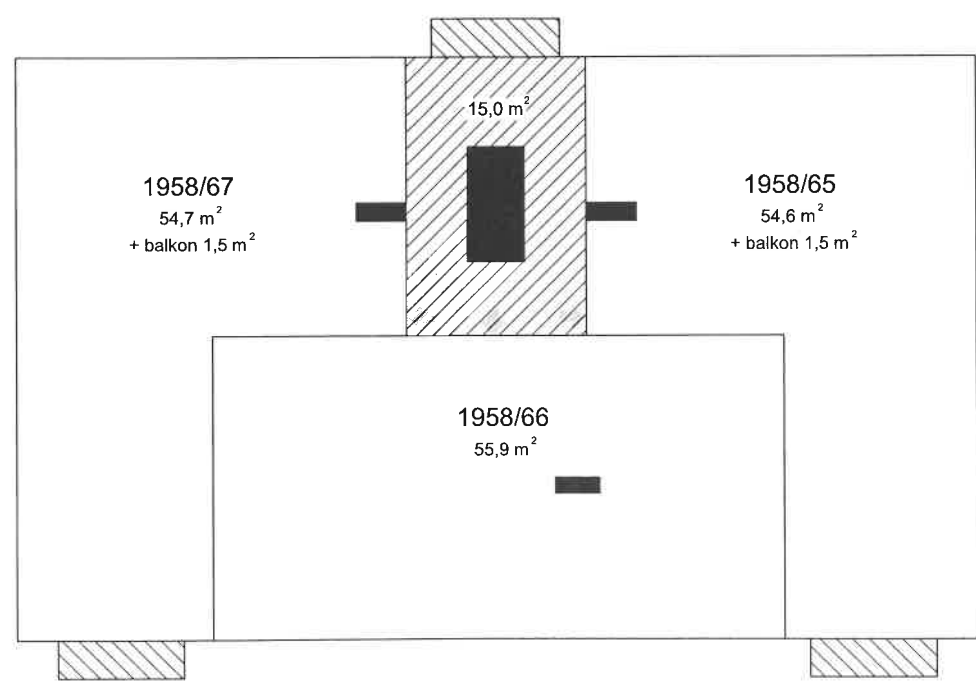
# 2.NP – 1.PATRO



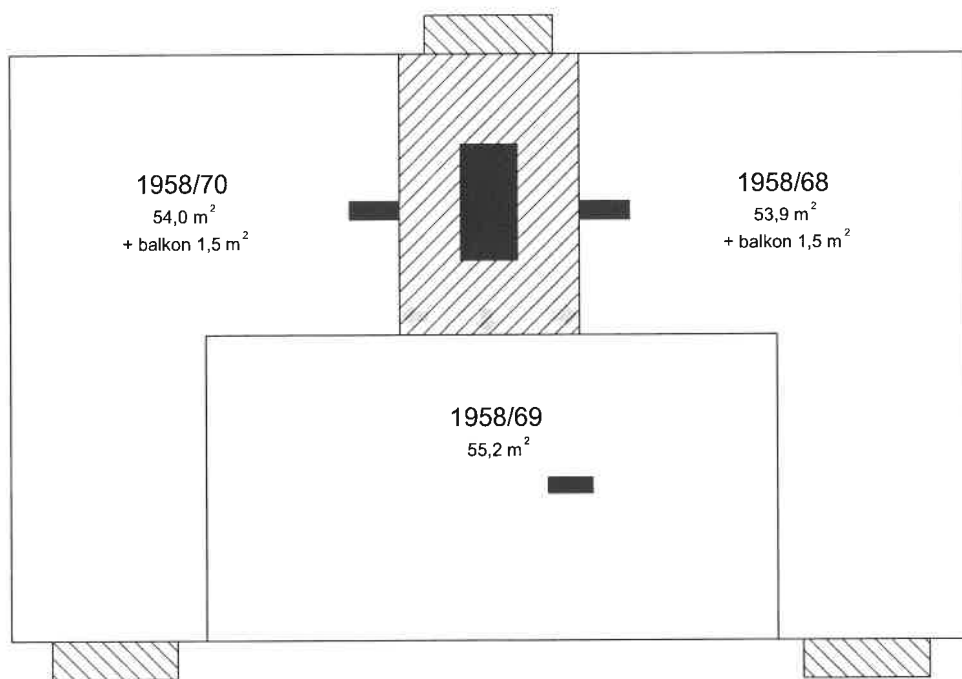
### 3.NP – 2.PATRO



### 4.NP – 3.PATRO



5.NP – 4.PATRO





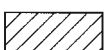
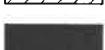

# Příloha k Prohlášení vlastníka o rozdělení domu č.p.1959 na jednotky

ČÍSLO POPISNÉ: 1959

ULICE: Na Hroudě 59

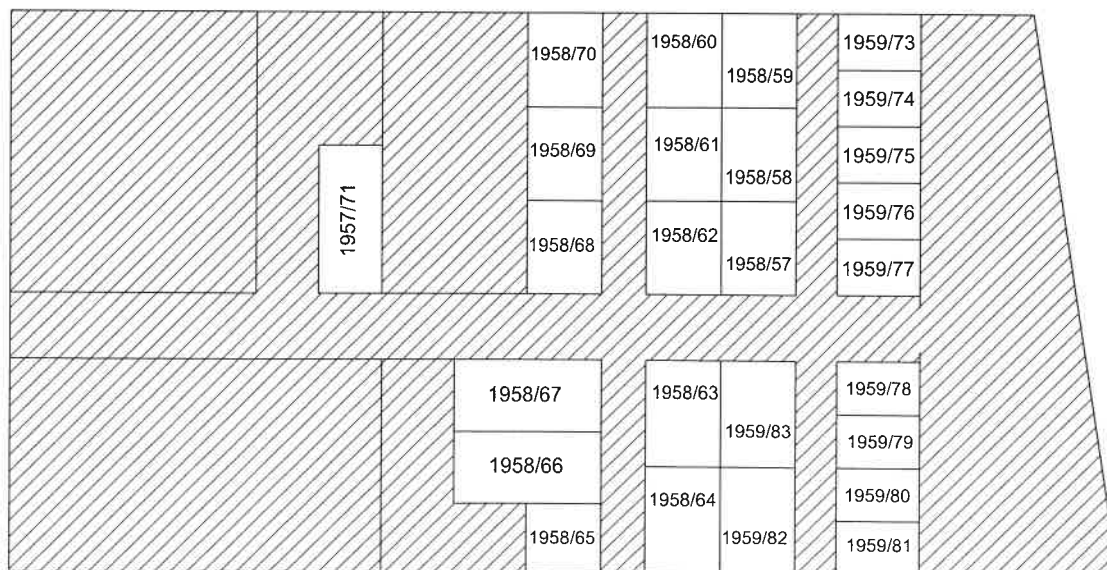
KAT.ÚZEMÍ: Vršovice

OBEC: PRAHA 10

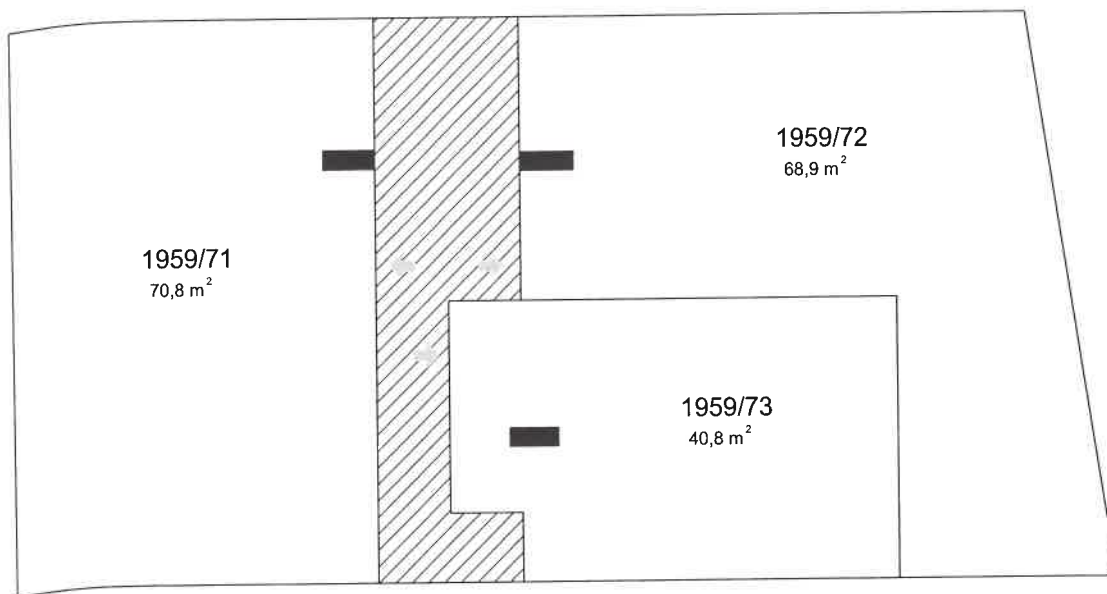
	- BYTOVÉ JEDNOTKY
	- NEBYTOVÉ JEDNOTKY
	- SPOLEČNÉ PROSTORY
	- SPOLEČNÉ PROSTORY BEZ PODLAHOVÉ PLOCHY
	- BALKONY, TERASY

POZNÁMKA: VÝMĚRA BYTOVÝCH JEDNOTEK JE VČETNĚ ZDĚNÉHO SKLEPA

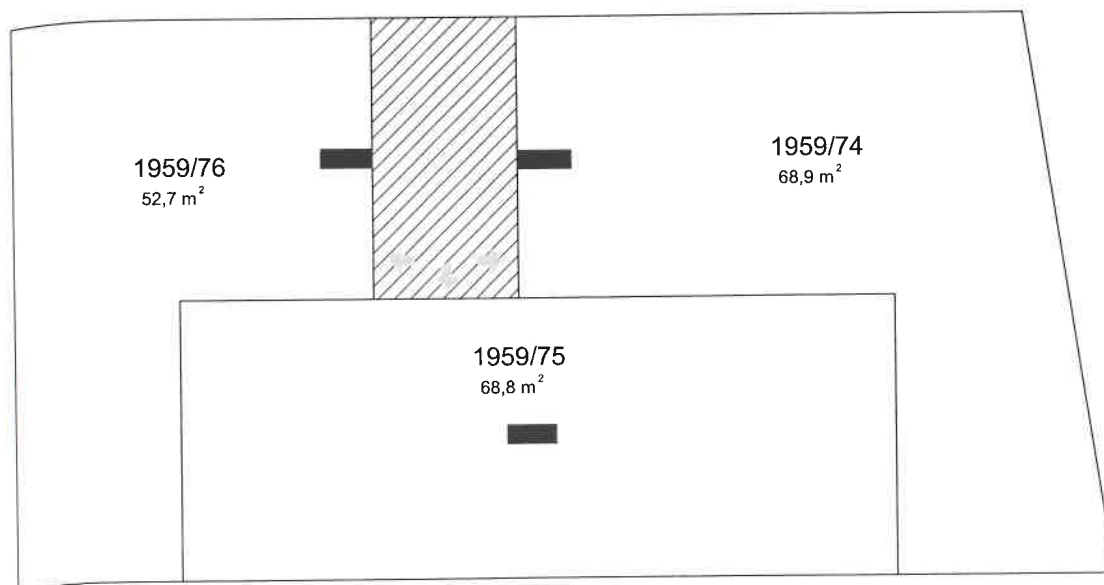
1.PP – SUTERÉN



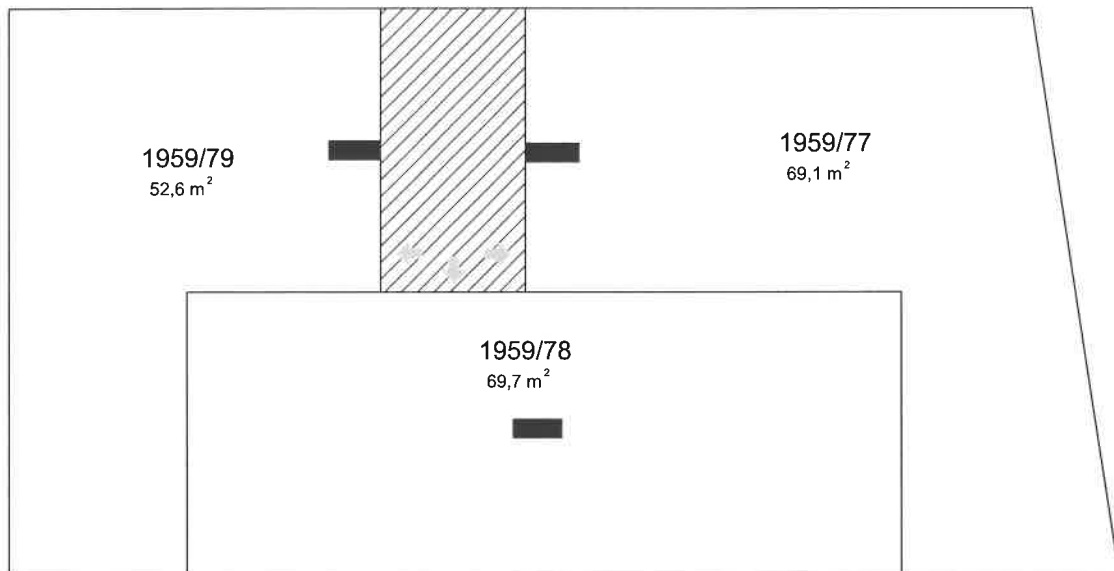
# 1.NP – PŘÍZEMÍ



# 2.NP – 1.PATRO



3.NP – 2.PATRO



4.NP – 3.PATRO

