

Prohlášení vlastníka

podle § 4 zákona č. 72/1994 Sb., v platném znění (dále jen "zákon")



Bajkalská
1191/16, 1192/18, 1193/20, 1194/22
PRAHA 10 - Vršovice

Prohlášení vlastníka

podle § 4 zákona č. 72/1994 Sb., v platném znění (dále jen "zákon")

Hlavní město Praha
Městská část Praha 10, Vršovická 1429/68, Praha 10
IČ : 00063941
zastoupená starostou Mgr.Vladislavem Lipovským

vydává toto prohlášení vlastníka budovy
dle § 4 zákona č. 72/1994 Sb., v platném znění.

Obsah:

- I. Označení budovy
- II. Vymezení jednotek v budově
- III. Určení společných částí budovy
- IV. Stanovení spoluvlastnických podílů vlastníků jednotek
- V. Označení pozemku
- VI. Práva a závazky týkající se budovy a pozemku
- VII. Pravidla pro přispívání spoluvlastníků domu na správu
- VIII. Pravidla pro správu společných částí domu a označení správce
- IX. Přílohy

I. Označení budovy
(§ 4 odst. 2 písm.a) zákona)

Číslo popisné: Číslo parcelní: výměra m2 Číslo orientační: LV:

1191	1560/2	495	16	1035
1192	1560/3	458	18	1035
1193	1560/4	460	20	1035
1194	1560/5	608	22	1035

ulice **Bajkalská**
obec **Praha**
katastrální území **Vršovice**

Budova je zapsána u Katastrálního úřadu pro hlavní město Praha
v katastru nemovitostí pro obec Praha
katastrální území Vršovice

V budově je 87 bytových jednotek. Budova má 6.N.P.

K budově nepatří další samostatné objekty.

II. Vymezení jednotek v budově
(§ 4 odst. 1 a § 4 odst. 2 písm b) zákona)

Vlastník budovy tímto prohlášením určuje prostorově vymezené části budovy za jednotky ve smyslu § 2 písm. h) zákona č.72/1994 Sb. v platném znění

1. Jednotka č. 1191/01 je byt 1+3 umístěný v 1. N.P.
Celková výměra jednotky je 73,40 m²

název místnosti	plocha
kuchyň	9,60 m ²
pokoj	21,00 m ²
pokoj	17,00 m ²
pokoj	12,30 m ²
předsíň	9,30 m ²
koupelna	2,60 m ²
WC	1,60 m ²
celkem	73,40 m²

Vybavení jednotky:

Listovní schránka	1ks
-------------------	-----

Výměra podlahové plochy jednotky s příslušenstvím pro účely stanovení spoluvlastnického podílu na společných částech domu je 73,40 m².

K vlastnictví jednotky patří podlahová krytina, nenosné příčky, bytové jádro, vnitřní dveře a okna nacházející se uvnitř bytu. Součástí jednotky jsou dále vnitřní instalace, vnitřní rozvody vody, plynu, odvody odpadních vod a vnitřní rozvody tepla a teplé užitkové vody kromě stoupacích vedení včetně uzavíracích ventilů, vnitřní rozvody společné televizní a rozhlasové antény.

K vlastnictví jednotky dále patří spoluvlastnický podíl na společných částech domu a pozemcích o velikosti **734/50418**.

2. Jednotka č. 1191/02 je byt 1 + 3 umístěný v 1 N.P
Celková výměra jednotky je 66,50 m²

název místnosti	plocha
kuchyň	9,60 m ²
pokoj	17,00 m ²
pokoj	14,50 m ²
pokoj	12,60 m ²
předsíň	8,60 m ²
koupelna	2,60 m ²
WC	1,60 m ²
celkem	66,50 m²

Vybavení jednotky:

Listovní schránka	1ks
-------------------	-----

Výměra podlahové plochy jednotky s příslušenstvím pro účely stanovení spoluvlastnického podílu na společných částech domu je 66,50 m².

K vlastnictví jednotky patří podlahová krytina, nenosné příčky, bytové jádro, vnitřní dveře a okna nacházející se uvnitř bytu. Součástí jednotky jsou dále vnitřní instalace, vnitřní rozvody vody, plynu, odvody odpadních vod a vnitřní rozvody tepla a teplé užitkové vody kromě stoupacích vedení včetně uzavíracích ventilů, vnitřní rozvody společné televizní a rozhlasové antény.

K vlastnictví jednotky dále patří spoluvlastnický podíl na společných částech domu a pozemcích o velikosti **665/ 50418**.

3. Jednotka č. 1191/03 je byt 3+1 umístěný v 1.N.P.
Celková výměra jednotky je 63,50 m²

název místnosti	plocha
kuchyň	9,60 m ²
pokoj	17,30 m ²
pokoj	14,70 m ²
pokoj	12,00 m ²
předsíň	5,70 m ²
koupelna	2,60 m ²
WC	1,60 m ²
celkem	63,50 m²

Vybavení jednotky:

Listovní schránka	1ks
-------------------	-----

Výměra podlahové plochy jednotky s příslušenstvím pro účely stanovení spoluvlastnického podílu na společných částech domu je 63,50 m².

K vlastnictví jednotky patří podlahová krytina, nenosné příčky, bytové jádro, vnitřní dveře a okna nacházející se uvnitř bytu. Součástí jednotky jsou dále vnitřní instalace, vnitřní rozvody vody, plynu, odvody odpadních vod a vnitřní rozvody tepla a teplé užitkové vody kromě stoupacích vedení včetně uzavíracích ventilů, vnitřní rozvody společné televizní a rozhlasové antény.

K vlastnictví jednotky dále patří spoluvlastnický podíl na společných částech domu a pozemcích o velikosti 635/50418.

4. Jednotka č. 1191/04 je byt 1+2 umístěný v 2.N.P.
Celková výměra jednotky je 59,90 m²

název místnosti	plocha
kuchyň	9,60 m ²
pokoj	22,00 m ²
pokoj	17,30 m ²
předsíň	6,80 m ²
koupelna	2,60 m ²
WC	1,60 m ²
celkem	59,90 m²

Vybavení jednotky:

Listovní schránka	1ks
-------------------	-----

Výměra podlahové plochy jednotky s příslušenstvím pro účely stanovení spoluvlastnického podílu na společných částech domu je 59,90 m².

K vlastnictví jednotky patří podlahová krytina, nenosné příčky, bytové jádro, vnitřní dveře a okna nacházející se uvnitř bytu. Součástí jednotky jsou dále vnitřní instalace, vnitřní rozvody vody, plynu, odvody odpadních vod a vnitřní rozvody tepla a teplé užitkové vody kromě stoupacích vedení včetně uzavíracích ventilů, vnitřní rozvody společné televizní a rozhlasové antény.

K vlastnictví jednotky dále patří spoluvlastnický podíl na společných částech domu a pozemcích o velikosti **599/50418**.

5. Jednotka č. 1191/05 je byt 1 + 1 umístěný ve 2 N.P.
Celková výměra jednotky je 32,90 m²

název místnosti	plocha
kuchyň	11,60 m ²
pokoj	13,50 m ²
předsíň	3,60 m ²
koupelna	2,60 m ²
WC	1,60 m ²
celkem	32,90 m²

Vybavení jednotky:

Listovní schránka	1ks
-------------------	-----

Výměra podlahové plochy jednotky s příslušenstvím pro účely stanovení spoluvlastnického podílu na společných částech domu je 32,90 m².

K vlastnictví jednotky patří podlahová krytina, nenosné příčky, bytové jádro, vnitřní dveře a okna nacházející se uvnitř bytu. Součástí jednotky jsou dále vnitřní instalace, vnitřní rozvody vody, plynu, odvody odpadních vod a vnitřní rozvody tepla a teplé užitkové vody kromě stoupacích vedení včetně uzavíracích ventilů, vnitřní rozvody společné televizní a rozhlasové antény.

K vlastnictví jednotky dále patří spoluvlastnický podíl na společných částech domu a pozemcích o velikosti **329/50418**.

6. Jednotka č. 1191/06 je byt 1 + 3 umístěný ve 2. N.P.
Celková výměra jednotky je 66,50 m²

název místnosti	plocha
kuchyň	9,60 m ²
pokoj	17,00 m ²
pokoj	14,50 m ²
pokoj	12,60 m ²
předsíň	8,60 m ²
koupelna	2,60 m ²
WC	1,60 m ²
celkem	66,50 m²

Vybavení jednotky:

Listovní schránka	1ks
-------------------	-----

Výměra podlahové plochy jednotky s příslušenstvím pro účely stanovení spoluvlastnického podílu na společných částech domu je 66,50 m².

K vlastnictví jednotky patří podlahová krytina, nenosné příčky, bytové jádro, vnitřní dveře a okna nacházející se uvnitř bytu. Součástí jednotky jsou dále vnitřní instalace, vnitřní rozvody vody, plynu, odvody odpadních vod a vnitřní rozvody tepla a teplé užitkové vody kromě stoupacích vedení včetně uzavíracích ventilů, vnitřní rozvody společné televizní a rozhlasové antény.

K vlastnictví jednotky dále patří spoluvlastnický podíl na společných částech domu a pozemcích o velikosti **665/50418**.

7. Jednotka č. 1191/07 je byt 3 + 1 umístěný ve 2. N.P.
Celková výměra jednotky je 63,50 m²

název místnosti	plocha
kuchyň	9,6 m ²
pokoj	17,3 m ²
pokoj	14,7 m ²
pokoj	12,00 m ²
předsíň	5,70 m ²
koupelna	2,60 m ²
WC	1,60 m ²
celkem	63,50 m²

Vybavení jednotky:

Listovní schránka	1ks
-------------------	-----

Výměra podlahové plochy jednotky s příslušenstvím pro účely stanovení spoluvlastnického podílu na společných částech domu je 63,50 m².

K vlastnictví jednotky patří podlahová krytina, nenosné příčky, bytové jádro, vnitřní dveře a okna nacházející se uvnitř bytu. Součástí jednotky jsou dále vnitřní instalace, vnitřní rozvody vody, plynu, odvody odpadních vod a vnitřní rozvody tepla a teplé užitkové vody kromě stoupacích vedení včetně uzavíracích ventilů, vnitřní rozvody společné televizní a rozhlasové antény.

K vlastnictví jednotky dále patří spoluvlastnický podíl na společných částech domu a pozemcích o velikosti **635/50418**.

8. Jednotka č. 1191/08 je byt 1+2 umístěný v 3.N.P.
Celková výměra jednotky je 59,90 m²

název místnosti	plocha
kuchyň	9,60 m ²
pokoj	22,00 m ²
pokoj	17,30 m ²
předsíň	6,80 m ²
koupelna	2,60 m ²
WC	1,60 m ²
celkem	59,90 m²

Vybavení jednotky:

Listovní schránka	1ks
-------------------	-----

Výměra podlahové plochy jednotky s příslušenstvím pro účely stanovení spoluvlastnického podílu na společných částech domu je 59,90 m².

K vlastnictví jednotky patří podlahová krytina, nenosné příčky, bytové jádro, vnitřní dveře a okna nacházející se uvnitř bytu. Součástí jednotky jsou dále vnitřní instalace, vnitřní rozvody vody, plynu, odvody odpadních vod a vnitřní rozvody tepla a teplé užitkové vody kromě stoupacích vedení včetně uzavíracích ventilů, vnitřní rozvody společné televizní a rozhlasové antény.

K vlastnictví jednotky dále patří spoluvlastnický podíl na společných částech domu a pozemcích o velikosti **599/50418**.

9. Jednotka č. 1191/09 je byt 1 + 1 umístěný ve 3 N.P.
Celková výměra jednotky je 32,90 m²

název místnosti	plocha
kuchyň	11,60 m ²
pokoj	13,50 m ²
předsíň	3,60 m ²
koupelna	2,60 m ²
WC	1,60 m ²
celkem	32,90 m²

Vybavení jednotky:

Listovní schránka	1ks
-------------------	-----

Výměra podlahové plochy jednotky s příslušenstvím pro účely stanovení spoluvlastnického podílu na společných částech domu je 32,90 m².

K vlastnictví jednotky patří podlahová krytina, nenosné příčky, bytové jádro, vnitřní dveře a okna nacházející se uvnitř bytu. Součástí jednotky jsou dále vnitřní instalace, vnitřní rozvody vody, plynu, odvody odpadních vod a vnitřní rozvody tepla a teplé užitkové vody kromě stoupacích vedení včetně uzavíracích ventilů, vnitřní rozvody společné televizní a rozhlasové antény.

K vlastnictví jednotky dále patří spoluvlastnický podíl na společných částech domu a pozemcích o velikosti **329/50418**.

**10. Jednotka č. 1191/10 je byt 1 + 3 umístěný ve 3. N.P.
Celková výměra jednotky je 66,50 m²**

název místnosti	plocha
kuchyň	9,60 m ²
pokoj	17,00 m ²
pokoj	14,50 m ²
pokoj	12,60 m ²
předsíň	8,60 m ²
koupelna	2,60 m ²
WC	1,60 m ²
celkem	66,50 m²

Vybavení jednotky:

Listovní schránka	1ks
-------------------	-----

Výměra podlahové plochy jednotky s příslušenstvím pro účely stanovení spoluvlastnického podílu na společných částech domu je 66,50 m².

K vlastnictví jednotky patří podlahová krytina, nenosné příčky, bytové jádro, vnitřní dveře a okna nacházející se uvnitř bytu. Součástí jednotky jsou dále vnitřní instalace, vnitřní rozvody vody, plynu, odvody odpadních vod a vnitřní rozvody tepla a teplé užitkové vody kromě stoupacích vedení včetně uzavíracích ventilů, vnitřní rozvody společné televizní a rozhlasové antény.

K vlastnictví jednotky dále patří spoluvlastnický podíl na společných částech domu a pozemcích o velikosti **665/50418**.

**11. Jednotka č. 1191/11 je byt 3 + 1 umístěný ve 3. N.P.
Celková výměra jednotky je 63,50 m²**

název místnosti	plocha
kuchyň	9,6 m ²
pokoj	17,3 m ²
pokoj	14,7 m ²
pokoj	12,00 m ²
předsíň	5,70 m ²
koupelna	2,60 m ²
WC	1,60 m ²
celkem	63,50 m²

Vybavení jednotky:

Listovní schránka	1ks
-------------------	-----

Výměra podlahové plochy jednotky s příslušenstvím pro účely stanovení spoluvlastnického podílu na společných částech domu je 63,50 m².

K vlastnictví jednotky patří podlahová krytina, nenosné příčky, bytové jádro, vnitřní dveře a okna nacházející se uvnitř bytu. Součástí jednotky jsou dále vnitřní instalace, vnitřní rozvody vody, plynu, odvody odpadních vod a vnitřní rozvody tepla a teplé užitkové vody kromě stoupacích vedení včetně uzavíracích ventilů, vnitřní rozvody společné televizní a rozhlasové antény.

K vlastnictví jednotky dále patří spoluvlastnický podíl na společných částech domu a pozemcích o velikosti **635/50418**.

**12. Jednotka č. 1191/12 je byt 1+2 umístěný v 4.N.P.
Celková výměra jednotky je 59,90 m²**

název místnosti	plocha
kuchyň	9,60 m ²
pokoj	22,00 m ²
pokoj	17,30 m ²
předsíň	6,80 m ²
koupelna	2,60 m ²
WC	1,60 m ²
celkem	59,90 m²

Vybavení jednotky:

Listovní schránka	1ks
-------------------	-----

Výměra podlahové plochy jednotky s příslušenstvím pro účely stanovení spoluvlastnického podílu na společných částech domu je 59,90 m².

K vlastnictví jednotky patří podlahová krytina, nenosné příčky, bytové jádro, vnitřní dveře a okna nacházející se uvnitř bytu. Součástí jednotky jsou dále vnitřní instalace, vnitřní rozvody vody, plynu, odvody odpadních vod a vnitřní rozvody tepla a teplé užitkové vody kromě stoupacích vedení včetně uzavíracích ventilů, vnitřní rozvody společné televizní a rozhlasové antény.

K vlastnictví jednotky dále patří spoluvlastnický podíl na společných částech domu a pozemcích o velikosti **599/50418**.

13. Jednotka č. 1191/13 je byt 1 + 1 umístěný ve 4 N.P.
Celková výměra jednotky je 32,90 m²

název místnosti	plocha
kuchyň	11,60 m ²
pokoj	13,50 m ²
předsíň	3,60 m ²
koupelna	2,60 m ²
WC	1,60 m ²
celkem	32,90 m²

Vybavení jednotky:

Listovní schránka	1ks
-------------------	-----

Výměra podlahové plochy jednotky s příslušenstvím pro účely stanovení spoluvlastnického podílu na společných částech domu je 32,90 m².

K vlastnictví jednotky patří podlahová krytina, nenosné příčky, bytové jádro, vnitřní dveře a okna nacházející se uvnitř bytu. Součástí jednotky jsou dále vnitřní instalace, vnitřní rozvody vody, plynu, odvody odpadních vod a vnitřní rozvody tepla a teplé užitkové vody kromě stoupacích vedení včetně uzavíracích ventilů, vnitřní rozvody společné televizní a rozhlasové antény.

K vlastnictví jednotky dále patří spoluvlastnický podíl na společných částech domu a pozemcích o velikosti **329/50418**.

**14. Jednotka č. 1191/14 je byt 1 + 3 umístěný ve 4. N.P.
Celková výměra jednotky je 66,50 m²**

název místnosti	plocha
kuchyň	9,60 m ²
pokoj	17,00 m ²
pokoj	14,50 m ²
pokoj	12,60 m ²
předsíň	8,60 m ²
koupelna	2,60 m ²
WC	1,60 m ²
celkem	66,50 m²

Vybavení jednotky:

Listovní schránka	1ks
-------------------	-----

Výměra podlahové plochy jednotky s příslušenstvím pro účely stanovení spoluvlastnického podílu na společných částech domu je 66,50 m².

K vlastnictví jednotky patří podlahová krytina, nenosné příčky, bytové jádro, vnitřní dveře a okna nacházející se uvnitř bytu. Součástí jednotky jsou dále vnitřní instalace, vnitřní rozvody vody, plynu, odvody odpadních vod a vnitřní rozvody tepla a teplé užitkové vody kromě stoupacích vedení včetně uzavíracích ventilů, vnitřní rozvody společné televizní a rozhlasové antény.

K vlastnictví jednotky dále patří spoluvlastnický podíl na společných částech domu a pozemcích o velikosti **665/50418**.

15. Jednotka č. 1191/15 je byt 3 + 1 umístěný ve 4. N.P.
Celková výměra jednotky je 63,50 m²

název místnosti	plocha
kuchyň	9,6 m ²
pokoj	17,3 m ²
pokoj	14,7 m ²
pokoj	12,00 m ²
předsíň	5,70 m ²
koupelna	2,60 m ²
WC	1,60 m ²
celkem	63,50 m²

Vybavení jednotky:

Listovní schránka	1ks
-------------------	-----

Výměra podlahové plochy jednotky s příslušenstvím pro účely stanovení spoluvlastnického podílu na společných částech domu je 63,50 m².

K vlastnictví jednotky patří podlahová krytina, nenosné příčky, bytové jádro, vnitřní dveře a okna nacházející se uvnitř bytu. Součástí jednotky jsou dále vnitřní instalace, vnitřní rozvody vody, plynu, odvody odpadních vod a vnitřní rozvody tepla a teplé užitkové vody kromě stoupacích vedení včetně uzavíracích ventilů, vnitřní rozvody společné televizní a rozhlasové antény.

K vlastnictví jednotky dále patří spoluvlastnický podíl na společných částech domu a pozemcích o velikosti **635/50418**.

16. Jednotka č. 1191/16 je byt 1+2 umístěný v 5. N.P.
Celková výměra jednotky je 59,90 m²

název místnosti	plocha
kuchyň	9,60 m ²
pokoj	22,00 m ²
pokoj	17,30 m ²
předsíň	6,80 m ²
koupelna	2,60 m ²
WC	1,60 m ²
celkem	59,90 m²

Vybavení jednotky:

Listovní schránka	1ks
-------------------	-----

Výměra podlahové plochy jednotky s příslušenstvím pro účely stanovení spoluvlastnického podílu na společných částech domu je 59,90 m².

K vlastnictví jednotky patří podlahová krytina, nenosné příčky, bytové jádro, vnitřní dveře a okna nacházející se uvnitř bytu. Součástí jednotky jsou dále vnitřní instalace, vnitřní rozvody vody, plynu, odvody odpadních vod a vnitřní rozvody tepla a teplé užitkové vody kromě stoupacích vedení včetně uzavíracích ventilů, vnitřní rozvody společné televizní a rozhlasové antény.

K vlastnictví jednotky dále patří spoluvlastnický podíl na společných částech domu a pozemcích o velikosti **599/50418**.

17. Jednotka č. 1191/17 je byt 1 + 1 umístěný v 5 N.P.
Celková výměra jednotky je 32,90 m²

název místnosti	plocha
kuchyň	11,60 m ²
pokoj	13,50 m ²
předsíň	3,60 m ²
koupelna	2,60 m ²
WC	1,60 m ²
celkem	32,90 m²

Vybavení jednotky:

Listovní schránka	1ks
-------------------	-----

Výměra podlahové plochy jednotky s příslušenstvím pro účely stanovení spoluvlastnického podílu na společných částech domu je 32,90 m².

K vlastnictví jednotky patří podlahová krytina, nenosné přičky, bytové jádro, vnitřní dveře a okna nacházející se uvnitř bytu. Součástí jednotky jsou dále vnitřní instalace, vnitřní rozvody vody, plynu, odvody odpadních vod a vnitřní rozvody tepla a teplé užitkové vody kromě stoupacích vedení včetně uzavíracích ventilů, vnitřní rozvody společné televizní a rozhlasové antény.

K vlastnictví jednotky dále patří spoluvlastnický podíl na společných částech domu a pozemcích o velikosti **329/50418**.

18. Jednotka č. 1191/18 je byt 1 + 3 umístěný v 5.N.P.
Celková výměra jednotky je 66,50 m²

název místnosti	plocha
kuchyň	9,60 m ²
pokoj	17,00 m ²
pokoj	14,50 m ²
pokoj	12,60 m ²
předsíň	8,60 m ²
koupelna	2,60 m ²
WC	1,60 m ²
celkem	66,50 m²

Vybavení jednotky:

Listovní schránka	1ks
-------------------	-----

Výměra podlahové plochy jednotky s příslušenstvím pro účely stanovení spoluvlastnického podílu na společných částech domu je 66,50 m².

K vlastnictví jednotky patří podlahová krytina, nenosné příčky, bytové jádro, vnitřní dveře a okna nacházející se uvnitř bytu. Součástí jednotky jsou dále vnitřní instalace, vnitřní rozvody vody, plynu, odvody odpadních vod a vnitřní rozvody tepla a teplé užitkové vody kromě stoupacích vedení včetně uzavíracích ventilů, vnitřní rozvody společné televizní a rozhlasové antény.

K vlastnictví jednotky dále patří spoluvlastnický podíl na společných částech domu a pozemcích o velikosti **665/50418**.

19. Jednotka č. 1191/19 je byt 3 + 1 umístěný v 5. N.P.
Celková výměra jednotky je 63,50 m²

název místnosti	plocha
kuchyň	9,6 m ²
pokoj	17,3 m ²
pokoj	14,7 m ²
pokoj	12,00 m ²
předsíň	5,70 m ²
koupelna	2,60 m ²
WC	1,60 m ²
celkem	63,50 m²

Vybavení jednotky:

Listovní schránka	1ks
-------------------	-----

Výměra podlahové plochy jednotky s příslušenstvím pro účely stanovení spoluvlastnického podílu na společných částech domu je 63,50 m².

K vlastnictví jednotky patří podlahová krytina, nenosné příčky, bytové jádro, vnitřní dveře a okna nacházející se uvnitř bytu. Součástí jednotky jsou dále vnitřní instalace, vnitřní rozvody vody, plynu, odvody odpadních vod a vnitřní rozvody tepla a teplé užitkové vody kromě stoupacích vedení včetně uzavíracích ventilů, vnitřní rozvody společné televizní a rozhlasové antény.

K vlastnictví jednotky dále patří spoluvlastnický podíl na společných částech domu a pozemcích o velikosti **635/50418**.

20. Jednotka č. 1191/20 je byt 1 + 3 umístěný v 6. N.P.
Celková výměra jednotky je 84,10 m²

název místnosti	plocha
kuchyň	8,30 m ²
pokoj	26,00 m ²
pokoj	14,80 m ²
pokoj	13,60 m ²
předsíň	13,50 m ²
koupelna	5,50 m ²
WC	1,30 m ²
spiž	1,10 m ²
celkem	84,10 m²

Vybavení jednotky:

Listovní schránka	1ks
-------------------	-----

Výměra podlahové plochy jednotky s příslušenstvím pro účely stanovení spoluvlastnického podílu na společných částech domu je 84,10 m².

K vlastnictví jednotky patří podlahová krytina, nenosné příčky, bytové jádro, vnitřní dveře a okna nacházející se uvnitř bytu. Součástí jednotky jsou dále vnitřní instalace, vnitřní rozvody vody, plynu, odvody odpadních vod a vnitřní rozvody tepla a teplé užitkové vody kromě stoupacích vedení včetně uzavíracích ventilů, vnitřní rozvody společné televizní a rozhlasové antény.

K vlastnictví jednotky dále patří spoluvlastnický podíl na společných částech domu a pozemcích o velikosti **841/50418**.

21. Jednotka č. 1191/21 je byt 1 + 4 umístěný v 6.N.P.
Celková výměra jednotky je 115 m²

název místnosti	plocha
kuchyň	14,50 m ²
pokoj	27,00 m ²
pokoj	17,40 m ²
pokoj	14,20 m ²
pokoj	14,80 m ²
předsíň	18,00 m ²
koupelna	4,70 m ²
WC	1,30 m ²
spíž	1,10 m ²
šatna	2,00 m ²
celkem	115,00 m²

Vybavení jednotky:

Listovní schránka	1ks
-------------------	-----

Výměra podlahové plochy jednotky s příslušenstvím pro účely stanovení spoluvlastnického podílu na společných částech domu je 115 m².

K vlastnictví jednotky patří podlahová krytina, nenosné příčky, bytové jádro, vnitřní dveře a okna nacházející se uvnitř bytu. Součástí jednotky jsou dále vnitřní instalace, vnitřní rozvody vody, plynu, odvody odpadních vod a vnitřní rozvody tepla a teplé užitkové vody kromě stoupacích vedení včetně uzavíracích ventilů, vnitřní rozvody společné televizní a rozhlasové antény.

K vlastnictví jednotky dále patří spoluvlastnický podíl na společných částech domu a pozemcích o velikosti 1150/50418.

22. Jednotka č. 1192/01 je byt 1 + 3 umístěný v 1.N.P.
Celková výměra jednotky je 76,20 m²

název místnosti	plocha
kuchyň	9,60 m ²
pokoj	17,30 m ²
pokoj	21,30 m ²
pokoj	12,00 m ²
předsíň	12,00 m ²
koupelna	2,40 m ²
WC	1,60 m ²
celkem	76,20 m²

Vybavení jednotky:

Listovní schránka	1ks
-------------------	-----

Výměra podlahové plochy jednotky s příslušenstvím pro účely stanovení spoluvlastnického podílu na společných částech domu je 76,20 m².

K vlastnictví jednotky patří podlahová krytina, nenosné přičky, bytové jádro, vnitřní dveře a okna nacházející se uvnitř bytu. Součástí jednotky jsou dále vnitřní instalace, vnitřní rozvody vody, plynu, odvody odpadních vod a vnitřní rozvody tepla a teplé užitkové vody kromě stoupacích vedení včetně uzavíracích ventilů, vnitřní rozvody společné televizní a rozhlasové antény.

K vlastnictví jednotky dále patří spoluvlastnický podíl na společných částech domu a pozemcích o velikosti **762/50418**.

**23. Jednotka č. 1192/02 ve byt 1 + 1 umístěný v 1. N.P.
Celková výměra jednotky je 39,90 m²**

název místnosti	plocha
kuchyň	9,50 m ²
pokoj	17,00 m ²
předsíň	9,40 m ²
koupelna	2,40 m ²
WC	1,60 m ²
celkem	39,90 m²

Vybavení jednotky:

Listovní schránka	1ks
-------------------	-----

Výměra podlahové plochy jednotky s příslušenstvím pro účely stanovení spoluvlastnického podílu na společných částech domu je 39,90 m².

K vlastnictví jednotky patří podlahová krytina, nenosné příčky, bytové jádro, vnitřní dveře a okna nacházející se uvnitř bytu. Součástí jednotky jsou dále vnitřní instalace, vnitřní rozvody vody, plynu, odvody odpadních vod a vnitřní rozvody tepla a teplé užitkové vody kromě stoupacích vedení včetně uzavíracích ventilů, vnitřní rozvody společné televizní a rozhlasové antény.

K vlastnictví jednotky dále patří spoluvlastnický podíl na společných částech domu a pozemcích o velikosti **399/50418**.

24. Jednotka č. 1192/ 03 je byt 1 + 3 umístěný v 1.N.P.
Celková výměra jednotky je 80,60 m²

název místnosti	plocha
kuchyň	9,60 m ²
pokoj	17,00 m ²
pokoj	21,30 m ²
pokoj	14,70 m ²
předsíň	13,70 m ²
koupelna	2,70 m ²
WC	1,60 m ²
celkem	80,60 m²

Vybavení jednotky:

Listovní schránka	1ks
-------------------	-----

Výměra podlahové plochy jednotky s příslušenstvím pro účely stanovení spoluvlastnického podílu na společných částech domu je 80,60 m².

K vlastnictví jednotky patří podlahová krytina, nenosné příčky, bytové jádro, vnitřní dveře a okna nacházející se uvnitř bytu. Součástí jednotky jsou dále vnitřní instalace, vnitřní rozvody vody, plynu, odvody odpadních vod a vnitřní rozvody tepla a teplé užitkové vody kromě stoupacích vedení včetně uzavíracích ventilů, vnitřní rozvody společné televizní a rozhlasové antény.

K vlastnictví jednotky dále patří spoluvlastnický podíl na společných částech domu a pozemcích o velikosti **806/50418**.

25. Jednotka č. 1192/04 je byt 1+2 umístěný ve 2.N.P.
Celková výměra jednotky je 57,50 m²

název místnosti	plocha
kuchyň	9,50 m ²
pokoj	17,10 m ²
pokoj	21,00 m ²
předsíň	5,70 m ²
koupelna	2,60 m ²
WC	1,60 m ²
celkem	57,50 m²

Vybavení jednotky:

Listovní schránka	1ks
-------------------	-----

Výměra podlahové plochy jednotky s příslušenstvím pro účely stanovení spoluvlastnického podílu na společných částech domu je 57,50 m².

K vlastnictví jednotky patří podlahová krytina, nenosné příčky, bytové jádro, vnitřní dveře a okna nacházející se uvnitř bytu. Součástí jednotky jsou dále vnitřní instalace, vnitřní rozvody vody, plynu, odvody odpadních vod a vnitřní rozvody tepla a teplé užitkové vody kromě stoupacích vedení včetně uzavíracích ventilů, vnitřní rozvody společné televizní a rozhlasové antény.

K vlastnictví jednotky dále patří spoluvlastnický podíl na společných částech domu a pozemcích o velikosti **575/50418**.

26. Jednotka č. 1192/ 05 je byt 1 + 1 umístěný ve 2.N.P.
Celková výměra jednotky je 33,80 m²

název místnosti	plocha
kuchyň	12,00 m ²
pokoj	13,60 m ²
předsíň	4,00 m ²
koupelna	2,60 m ²
WC	1,60 m ²
celkem	33,80 m²

Vybavení jednotky:

Listovní schránka	1ks
-------------------	-----

Výměra podlahové plochy jednotky s příslušenstvím pro účely stanovení spoluvlastnického podílu na společných částech domu je 33,80 m².

K vlastnictví jednotky patří podlahová krytina, nenosné příčky, bytové jádro, vnitřní dveře a okna nacházející se uvnitř bytu. Součástí jednotky jsou dále vnitřní instalace, vnitřní rozvody vody, plynu, odvody odpadních vod a vnitřní rozvody tepla a teplé užitkové vody kromě stoupacích vedení včetně uzavíracích ventilů, vnitřní rozvody společné televizní a rozhlasové antény.

K vlastnictví jednotky dále patří spoluvlastnický podíl na společných částech domu a pozemcích o velikosti **338/50418**.

27. Jednotka č. 1192/06 je byt 1 + 1 umístěný ve 2.N.P.
Celková výměra jednotky je 39,90 m²

název místnosti	plocha
kuchyň	9,50 m ²
pokoj	17,00 m ²
předsíň	9,40 m ²
koupelna	2,40 m ²
WC	1,60 m ²
celkem	39,90 m²

Vybavení jednotky:

Listovní schránka	1ks
-------------------	-----

Výměra podlahové plochy jednotky s příslušenstvím pro účely stanovení spoluvlastnického podílu na společných částech domu je 39,90 m².

K vlastnictví jednotky patří podlahová krytina, nenosné příčky, bytové jádro, vnitřní dveře a okna nacházející se uvnitř bytu. Součástí jednotky jsou dále vnitřní instalace, vnitřní rozvody vody, plynu, odvody odpadních vod a vnitřní rozvody tepla a teplé užitkové vody kromě stoupacích vedení včetně uzavíracích ventilů, vnitřní rozvody společné televizní a rozhlasové antény.

K vlastnictví jednotky dále patří spoluvlastnický podíl na společných částech domu a pozemcích o velikosti **399/50418**.

28. Jednotka č. 1192/07 je byt 1 + 3 umístěný ve 2.N.P.
Celková výměra jednotky je 80,60 m²

název místnosti	plocha
kuchyň	9,60 m ²
pokoj	17,00 m ²
pokoj	21,30 m ²
pokoj	14,70 m ²
předsíň	13,70 m ²
koupelna	2,70 m ²
WC	1,60 m ²
celkem	80,60 m²

Vybavení jednotky:

Listovní schránka	1ks
-------------------	-----

Výměra podlahové plochy jednotky s příslušenstvím pro účely stanovení spoluvlastnického podílu na společných částech domu je 80,60 m².

K vlastnictví jednotky patří podlahová krytina, nenosné příčky, bytové jádro, vnitřní dveře a okna nacházející se uvnitř bytu. Součástí jednotky jsou dále vnitřní instalace, vnitřní rozvody vody, plynu, odvody odpadních vod a vnitřní rozvody tepla a teplé užitkové vody kromě stoupacích vedení včetně uzavíracích ventilů, vnitřní rozvody společné televizní a rozhlasové antény.

K vlastnictví jednotky dále patří spoluvlastnický podíl na společných částech domu a pozemcích o velikosti **806/50418**.

29. Jednotka č. 1192/08 je byt 1+2 umístěný ve 3.N.P.
Celková výměra jednotky je 57,50 m²

název místnosti	plocha
kuchyň	9,50 m ²
pokoj	17,10 m ²
pokoj	21,00 m ²
předsíň	5,70 m ²
koupelna	2,60 m ²
WC	1,60 m ²
celkem	57,50 m²

Vybavení jednotky:

Listovní schránka	1ks
-------------------	-----

Výměra podlahové plochy jednotky s příslušenstvím pro účely stanovení spoluvlastnického podílu na společných částech domu je 57,50 m².

K vlastnictví jednotky patří podlahová krytina, nenosné příčky, bytové jádro, vnitřní dveře a okna nacházející se uvnitř bytu. Součástí jednotky jsou dále vnitřní instalace, vnitřní rozvody vody, plynu, odvody odpadních vod a vnitřní rozvody tepla a teplé užitkové vody kromě stoupacích vedení včetně uzavíracích ventilů, vnitřní rozvody společné televizní a rozhlasové antény.

K vlastnictví jednotky dále patří spoluvlastnický podíl na společných částech domu a pozemcích o velikosti **575/50418**.

30. Jednotka č. 1192/09 je byt 1 + 1 umístěný ve 3.N.P.
Celková výměra jednotky je 33,80 m²

název místnosti	plocha
kuchyň	12,00 m ²
pokoj	13,60 m ²
předsíň	4,00 m ²
koupelna	2,60 m ²
WC	1,60 m ²
celkem	33,80 m²

Vybavení jednotky:

Listovní schránka	1ks
-------------------	-----

Výměra podlahové plochy jednotky s příslušenstvím pro účely stanovení spoluvlastnického podílu na společných částech domu je 33,80 m².

K vlastnictví jednotky patří podlahová krytina, nenosné příčky, bytové jádro, vnitřní dveře a okna nacházející se uvnitř bytu. Součástí jednotky jsou dále vnitřní instalace, vnitřní rozvody vody, plynu, odvody odpadních vod a vnitřní rozvody tepla a teplé užitkové vody kromě stoupacích vedení včetně uzavíracích ventilů, vnitřní rozvody společné televizní a rozhlasové antény.

K vlastnictví jednotky dále patří spoluvlastnický podíl na společných částech domu a pozemcích o velikosti **338/50418**.

31. Jednotka č. 1192/10 je byt 1 + 1 umístěný ve 3.N.P.
Celková výměra jednotky je 39,90 m²

název místnosti	plocha
kuchyň	9,50 m ²
pokoj	17,00 m ²
předsíň	9,40 m ²
koupelna	2,40 m ²
WC	1,60 m ²
celkem	39,90 m²

Vybavení jednotky:

Listovní schránka	1ks
-------------------	-----

Výměra podlahové plochy jednotky s příslušenstvím pro účely stanovení spoluvlastnického podílu na společných částech domu je 39,90 m².

K vlastnictví jednotky patří podlahová krytina, nenosné příčky, bytové jádro, vnitřní dveře a okna nacházející se uvnitř bytu. Součástí jednotky jsou dále vnitřní instalace, vnitřní rozvody vody, plynu, odvody odpadních vod a vnitřní rozvody tepla a teplé užitkové vody kromě stoupacích vedení včetně uzavíracích ventilů, vnitřní rozvody společné televizní a rozhlasové antény.

K vlastnictví jednotky dále patří spoluvlastnický podíl na společných částech domu a pozemcích o velikosti **399/50418**.

32. Jednotka č. 1192/11 je byt 1 + 3 umístěný ve 3.N.P.
Celková výměra jednotky je 80,60 m²

název místnosti	plocha
kuchyň	9,60 m ²
pokoj	17,00 m ²
pokoj	21,30 m ²
pokoj	14,70 m ²
předsíň	13,70 m ²
koupelna	2,70 m ²
WC	1,60 m ²
celkem	80,60 m²

Vybavení jednotky:

Listovní schránka	1ks
-------------------	-----

Výměra podlahové plochy jednotky s příslušenstvím pro účely stanovení spoluvlastnického podílu na společných částech domu je 80,60 m².

K vlastnictví jednotky patří podlahová krytina, nenosné příčky, bytové jádro, vnitřní dveře a okna nacházející se uvnitř bytu. Součástí jednotky jsou dále vnitřní instalace, vnitřní rozvody vody, plynu, odvody odpadních vod a vnitřní rozvody tepla a teplé užitkové vody kromě stoupacích vedení včetně uzavíracích ventilů, vnitřní rozvody společné televizní a rozhlasové antény.

K vlastnictví jednotky dále patří spoluvlastnický podíl na společných částech domu a pozemcích o velikosti **806/50418**.

33. Jednotka č. 1192/12 je byt 1+2 umístěný ve 4.N.P.
Celková výměra jednotky je 57,50 m²

název místnosti	plocha
kuchyň	9,50 m ²
pokoj	17,10 m ²
pokoj	21,00 m ²
předsíň	5,70 m ²
koupelna	2,60 m ²
WC	1,60 m ²
celkem	57,50 m²

Vybavení jednotky:

Listovní schránka	1ks
-------------------	-----

Výměra podlahové plochy jednotky s příslušenstvím pro účely stanovení spoluvlastnického podílu na společných částech domu je 57,50 m².

K vlastnictví jednotky patří podlahová krytina, nenosné příčky, bytové jádro, vnitřní dveře a okna nacházející se uvnitř bytu. Součástí jednotky jsou dále vnitřní instalace, vnitřní rozvody vody, plynu, odvody odpadních vod a vnitřní rozvody tepla a teplé užitkové vody kromě stoupacích vedení včetně uzavíracích ventilů, vnitřní rozvody společné televizní a rozhlasové antény.

K vlastnictví jednotky dále patří spoluvlastnický podíl na společných částech domu a pozemcích o velikosti **575/50418**.

34. Jednotka č. 1192/ 13 je byt 1 + 1 umístěný ve 4.N.P.
Celková výměra jednotky je 33,80 m²

název místnosti	plocha
kuchyň	12,00 m ²
pokoj	13,60 m ²
předsíň	4,00 m ²
koupelna	2,60 m ²
WC	1,60 m ²
celkem	33,80 m²

Vybavení jednotky:

Listovní schránka	1ks
-------------------	-----

Výměra podlahové plochy jednotky s příslušenstvím pro účely stanovení spoluvlastnického podílu na společných částech domu je 33,80 m².

K vlastnictví jednotky patří podlahová krytina, nenosné příčky, bytové jádro, vnitřní dveře a okna nacházející se uvnitř bytu. Součástí jednotky jsou dále vnitřní instalace, vnitřní rozvody vody, plynu, odvody odpadních vod a vnitřní rozvody tepla a teplé užitkové vody kromě stoupacích vedení včetně uzavíracích ventilů, vnitřní rozvody společné televizní a rozhlasové antény.

K vlastnictví jednotky dále patří spoluvlastnický podíl na společných částech domu a pozemcích o velikosti **338/50418**.

35. Jednotka č. 1192/14 je byt 1 + 1 umístěný ve 4.N.P.
Celková výměra jednotky je 39,90 m²

název místnosti	plocha
kuchyň	9,50 m ²
pokoj	17,00 m ²
předsíň	9,40 m ²
koupelna	2,40 m ²
WC	1,60 m ²
celkem	39,90 m²

Vybavení jednotky:

Listovní schránka	1ks
-------------------	-----

Výměra podlahové plochy jednotky s příslušenstvím pro účely stanovení spoluvlastnického podílu na společných částech domu je 39,90 m².

K vlastnictví jednotky patří podlahová krytina, nenosné příčky, bytové jádro, vnitřní dveře a okna nacházející se uvnitř bytu. Součástí jednotky jsou dále vnitřní instalace, vnitřní rozvody vody, plynu, odvody odpadních vod a vnitřní rozvody tepla a teplé užitkové vody kromě stoupacích vedení včetně uzavíracích ventilů, vnitřní rozvody společné televizní a rozhlasové antény.

K vlastnictví jednotky dále patří spoluvlastnický podíl na společných částech domu a pozemcích o velikosti **399/50418**.

36. Jednotka č. 1192/15 je byt 1 + 3 umístěný ve 4.N.P.
Celková výměra jednotky je 80,60 m²

název místnosti	plocha
kuchyň	9,60 m ²
pokoj	17,00 m ²
pokoj	21,30 m ²
pokoj	14,70 m ²
předsíň	13,70 m ²
koupelna	2,70 m ²
WC	1,60 m ²
celkem	80,60 m²

Vybavení jednotky:

Listovní schránka	1ks
-------------------	-----

Výměra podlahové plochy jednotky s příslušenstvím pro účely stanovení spoluvlastnického podílu na společných částech domu je 80,60 m².

K vlastnictví jednotky patří podlahová krytina, nenosné příčky, bytové jádro, vnitřní dveře a okna nacházející se uvnitř bytu. Součástí jednotky jsou dále vnitřní instalace, vnitřní rozvody vody, plynu, odvody odpadních vod a vnitřní rozvody tepla a teplé užitkové vody kromě stoupacích vedení včetně uzavíracích ventilů, vnitřní rozvody společné televizní a rozhlasové antény.

K vlastnictví jednotky dále patří spoluvlastnický podíl na společných částech domu a pozemcích o velikosti **806/50418**.

37. Jednotka č. 1192/16 je byt 1+2 umístěný v 5.N.P.
Celková výměra jednotky je 57,50 m²

název místnosti	plocha
kuchyň	9,50 m ²
pokoj	17,10 m ²
pokoj	21,00 m ²
předsíň	5,70 m ²
koupelna	2,60 m ²
WC	1,60 m ²
celkem	57,50 m²

Vybavení jednotky:

Listovní schránka	1ks
-------------------	-----

Výměra podlahové plochy jednotky s příslušenstvím pro účely stanovení spoluvlastnického podílu na společných částech domu je 57,50 m².

K vlastnictví jednotky patří podlahová krytina, nenosné příčky, bytové jádro, vnitřní dveře a okna nacházející se uvnitř bytu. Součástí jednotky jsou dále vnitřní instalace, vnitřní rozvody vody, plynu, odvody odpadních vod a vnitřní rozvody tepla a teplé užitkové vody kromě stoupacích vedení včetně uzavíracích ventilů, vnitřní rozvody společné televizní a rozhlasové antény.

K vlastnictví jednotky dále patří spoluvlastnický podíl na společných částech domu a pozemcích o velikosti 575/50418.

38. Jednotka č. 1192/17 je byt 1 + 1 umístěný v 5.N.P.
Celková výměra jednotky je 33,80 m²

název místnosti	plocha
kuchyň	12,00 m ²
pokoj	13,60 m ²
předsíň	4,00 m ²
koupelna	2,60 m ²
WC	1,60 m ²
celkem	33,80 m²

Vybavení jednotky:

Listovní schránka	1ks
-------------------	-----

Výměra podlahové plochy jednotky s příslušenstvím pro účely stanovení spoluvlastnického podílu na společných částech domu je 33,80 m².

K vlastnictví jednotky patří podlahová krytina, nenosné příčky, bytové jádro, vnitřní dveře a okna nacházející se uvnitř bytu. Součástí jednotky jsou dále vnitřní instalace, vnitřní rozvody vody, plynu, odvody odpadních vod a vnitřní rozvody tepla a teplé užitkové vody kromě stoupacích vedení včetně uzavíracích ventilů, vnitřní rozvody společné televizní a rozhlasové antény.

K vlastnictví jednotky dále patří spoluvlastnický podíl na společných částech domu a pozemcích o velikosti **338/50418**.

39. Jednotka č. 1192/18 je byt 1 + 1 umístěný v 5.N.P.
Celková výměra jednotky je 39,90 m²

název místnosti	plocha
kuchyň	9,50 m ²
pokoj	17,00 m ²
předsíň	9,40 m ²
koupelna	2,40 m ²
WC	1,60 m ²
celkem	39,90 m²

Vybavení jednotky:

Listovní schránka	1ks
-------------------	-----

Výměra podlahové plochy jednotky s příslušenstvím pro účely stanovení spoluvlastnického podílu na společných částech domu je 39,90 m².

K vlastnictví jednotky patří podlahová krytina, nenosné příčky, bytové jádro, vnitřní dveře a okna nacházející se uvnitř bytu. Součástí jednotky jsou dále vnitřní instalace, vnitřní rozvody vody, plynu, odvody odpadních vod a vnitřní rozvody tepla a teplé užitkové vody kromě stoupacích vedení včetně uzavíracích ventilů, vnitřní rozvody společné televizní a rozhlasové antény.

K vlastnictví jednotky dále patří spoluvlastnický podíl na společných částech domu a pozemcích o velikosti 399/50418.

40. Jednotka č. 1192/19 je byt 1 + 3 umístěný v 5.N.P.
Celková výměra jednotky je 80,60 m²

název místnosti	plocha
kuchyň	9,60 m ²
pokoj	17,00 m ²
pokoj	21,30 m ²
pokoj	14,70 m ²
předsíň	13,70 m ²
koupelna	2,70 m ²
WC	1,60 m ²
celkem	80,60 m²

Vybavení jednotky:

Listovní schránka	1ks
-------------------	-----

Výměra podlahové plochy jednotky s příslušenstvím pro účely stanovení spoluvlastnického podílu na společných částech domu je 80,60 m².

K vlastnictví jednotky patří podlahová krytina, nenosné příčky, bytové jádro, vnitřní dveře a okna nacházející se uvnitř bytu. Součástí jednotky jsou dále vnitřní instalace, vnitřní rozvody vody, plynu, odvody odpadních vod a vnitřní rozvody tepla a teplé užitkové vody kromě stoupacích vedení včetně uzavíracích ventilů, vnitřní rozvody společné televizní a rozhlasové antény.

K vlastnictví jednotky dále patří spoluvlastnický podíl na společných částech domu a pozemcích o velikosti **806/50418**.

41. Jednotka č.1192/20 je byt 1 + 3 umístěný v 6.N.P.
Celková výměra jednotky je 85,60 m²

název místnosti	plocha
kuchyň	8,80 m ²
pokoj	26,00 m ²
pokoj	14,60 m ²
pokoj	14,00 m ²
předsíň	14,20 m ²
koupelna	5,70 m ²
WC	1,20 m ²
spíž	1,10 m ²
celkem	85,60 m²

Vybavení jednotky:

Listovní schránka	1ks
-------------------	-----

Výměra podlahové plochy jednotky s příslušenstvím pro účely stanovení spoluvlastnického podílu na společných částech domu je 85,60 m².

K vlastnictví jednotky patří podlahová krytina, nenosné přičky, bytové jádro, vnitřní dveře a okna nacházející se uvnitř bytu. Součástí jednotky jsou dále vnitřní instalace, vnitřní rozvody vody, plynu, odvody odpadních vod a vnitřní rozvody tepla a teplé užitkové vody kromě stoupacích vedení včetně uzavíracích ventilů, vnitřní rozvody společné televizní a rozhlasové antény.

K vlastnictví jednotky dále patří spoluvlastnický podíl na společných částech domu a pozemcích o velikosti **856/50418**.

42. Jednotka č. 1192/21 je byt 1 + 3 umístěný v 6.N.P.
Celková výměra jednotky je 109,10 m²

název místnosti	plocha
kuchyň	12,00 m ²
pokoj	27,00 m ²
pokoj	25,00 m ²
pokoj	14,20 m ²
předsíň	22,50 m ²
koupelna	6,00 m ²
WC	1,40 m ²
spíž	1,00 m ²
celkem	109,10 m²

Vybavení jednotky:

Listovní schránka	1ks
-------------------	-----

Výměra podlahové plochy jednotky s příslušenstvím pro účely stanovení spoluvlastnického podílu na společných částech domu je 109,10 m².

K vlastnictví jednotky patří podlahová krytina, nenosné příčky, bytové jádro, vnitřní dveře a okna nacházející se uvnitř bytu. Součástí jednotky jsou dále vnitřní instalace, vnitřní rozvody vody, plynu, odvody odpadních vod a vnitřní rozvody tepla a teplé užitkové vody kromě stoupacích vedení včetně uzavíracích ventilů, vnitřní rozvody společné televizní a rozhlasové antény.

K vlastnictví jednotky dále patří spoluvlastnický podíl na společných částech domu a pozemcích o velikosti **1091/50418**.

43. Jednotka č. 1193/01 je byt 1 + 3 umístěný v 1.N.P.
Celková výměra jednotky je 80,60 m²

název místnosti	plocha
kuchyň	9,60 m ²
pokoj	17,30 m ²
pokoj	14,60 m ²
pokoj	21,30 m ²
předsíň	13,70 m ²
koupelna	2,50 m ²
WC	1,60 m ²
celkem	80,60 m²

Vybavení jednotky:

Listovní schránka	1ks
-------------------	-----

Výměra podlahové plochy jednotky s příslušenstvím pro účely stanovení spoluvlastnického podílu na společných částech domu je 80,60 m².

K vlastnictví jednotky patří podlahová krytina, nenosné příčky, bytové jádro, vnitřní dveře a okna nacházející se uvnitř bytu. Součástí jednotky jsou dále vnitřní instalace, vnitřní rozvody vody, plynu, odvody odpadních vod a vnitřní rozvody tepla a teplé užitkové vody kromě stoupacích vedení včetně uzavíracích ventilů, vnitřní rozvody společné televizní a rozhlasové antény.

K vlastnictví jednotky dále patří spoluvlastnický podíl na společných částech domu a pozemcích o velikosti **806/50418**.

44. Jednotka č. 1193/02 je byt 1 + 1 umístěný v 1.N.P.
Celková výměra jednotky je 38,10 m²

název místnosti	plocha
kuchyň	9,70 m ²
pokoj	16,80 m ²
předsíň	7,50 m ²
koupelna	2,50 m ²
WC	1,60 m ²
celkem	38,10 m²

Vybavení jednotky:

Listovní schránka	1ks
-------------------	-----

Výměra podlahové plochy jednotky s příslušenstvím pro účely stanovení spoluvlastnického podílu na společných částech domu je 38,10 m².

K vlastnictví jednotky patří podlahová krytina, nenosné příčky, bytové jádro, vnitřní dveře a okna nacházející se uvnitř bytu. Součástí jednotky jsou dále vnitřní instalace, vnitřní rozvody vody, plynu, odvody odpadních vod a vnitřní rozvody tepla a teplé užitkové vody kromě stoupacích vedení včetně uzavíracích ventilů, vnitřní rozvody společné televizní a rozhlasové antény.

K vlastnictví jednotky dále patří spoluvlastnický podíl na společných částech domu a pozemcích o velikosti 381/50418.

45. Jednotka č. 1193/03 je byt 0 + 1 umístěný v 1.N.P.
Celková výměra jednotky je 16,00 m²

název místnosti	plocha
pokoj	12,00 m ²
předsíň	2,70 m ²
koupelna s WC	1,30 m ²
celkem	16,00 m²

Vybavení jednotky:

Listovní schránka	1ks
-------------------	-----

Výměra podlahové plochy jednotky s příslušenstvím pro účely stanovení spoluvlastnického podílu na společných částech domu je 16,00 m².

K vlastnictví jednotky patří podlahová krytina, nenosné příčky, bytové jádro, vnitřní dveře a okna nacházející se uvnitř bytu. Součástí jednotky jsou dále vnitřní instalace, vnitřní rozvody vody, plynu, odvody odpadních vod a vnitřní rozvody tepla a teplé užitkové vody kromě stoupacích vedení včetně uzavíracích ventilů, vnitřní rozvody společné televizní a rozhlasové antény.

K vlastnictví jednotky dále patří spoluvlastnický podíl na společných částech domu a pozemcích o velikosti **160/50418**.

46 . Jednotka č. 1193/04 je byt 1 + 2 umístěný v 1.N.P.
Celková výměra jednotky je 59,30 m²

název místnosti	plocha
kuchyň	9,50 m ²
pokoj	21,30 m ²
pokoj	17,30 m ²
předsíň	7,10 m ²
koupelna	2,50 m ²
WC	1,60 m ²
celkem	59,30 m²

Vybavení jednotky:

Listovní schránka	1ks
-------------------	-----

Výměra podlahové plochy jednotky s příslušenstvím pro účely stanovení spoluvlastnického podílu na společných částech domu je 59,30 m².

K vlastnictví jednotky patří podlahová krytina, nenosné příčky, bytové jádro, vnitřní dveře a okna nacházející se uvnitř bytu. Součástí jednotky jsou dále vnitřní instalace, vnitřní rozvody vody, plynu, odvody odpadních vod a vnitřní rozvody tepla a teplé užitkové vody kromě stoupacích vedení včetně uzavíracích ventilů, vnitřní rozvody společné televizní a rozhlasové antény.

K vlastnictví jednotky dále patří spoluvlastnický podíl na společných částech domu a pozemcích o velikosti **593/50418**.

47. Jednotka č. 1193/05 je byt 1 + 3 umístěný ve 2.N.P.
Celková výměra jednotky je 80,60 m²

název místnosti	plocha
kuchyň	9,60 m ²
pokoj	17,30 m ²
pokoj	14,60 m ²
pokoj	21,30 m ²
předsíň	13,70 m ²
koupelna	2,50 m ²
WC	1,60 m ²
celkem	80,60 m²

Vybavení jednotky:

Listovní schránka	1ks
-------------------	-----

Výměra podlahové plochy jednotky s příslušenstvím pro účely stanovení spoluvlastnického podílu na společných částech domu je 80,60 m².

K vlastnictví jednotky patří podlahová krytina, nenosné příčky, bytové jádro, vnitřní dveře a okna nacházející se uvnitř bytu. Součástí jednotky jsou dále vnitřní instalace, vnitřní rozvody vody, plynu, odvody odpadních vod a vnitřní rozvody tepla a teplé užitkové vody kromě stoupacích vedení včetně uzavíracích ventilů, vnitřní rozvody společné televizní a rozhlasové antény.

K vlastnictví jednotky dále patří spoluvlastnický podíl na společných částech domu a pozemcích o velikosti 806/50418.

48. Jednotka č. 1193/06 je byt 1 + 1 umístěný ve 2.N.P.
Celková výměra jednotky je 38,10 m²

název místnosti	plocha
kuchyň	9,70 m ²
pokoj	16,80 m ²
předsíň	7,50 m ²
koupelna	2,50 m ²
WC	1,60 m ²
celkem	38,10 m²

Vybavení jednotky:

Listovní schránka	1ks
-------------------	-----

Výměra podlahové plochy jednotky s příslušenstvím pro účely stanovení spoluvlastnického podílu na společných částech domu je 38,10 m².

K vlastnictví jednotky patří podlahová krytina, nenosné příčky, bytové jádro, vnitřní dveře a okna nacházející se uvnitř bytu. Součástí jednotky jsou dále vnitřní instalace, vnitřní rozvody vody, plynu, odvody odpadních vod a vnitřní rozvody tepla a teplé užitkové vody kromě stoupacích vedení včetně uzavíracích ventilů, vnitřní rozvody společné televizní a rozhlasové antény.

K vlastnictví jednotky dále patří spoluvlastnický podíl na společných částech domu a pozemcích o velikosti **381/50418**.

49. Jednotka č. 1193/07 je byt 1 + 1 umístěný ve 2.N.P.
Celková výměra jednotky je 33,70 m²

název místnosti	plocha
kuchyň	12,00 m ²
pokoj	13,50 m ²
předsíň	4,00 m ²
koupelna	2,60 m ²
WC	1,60 m ²
celkem	33,70 m²

Vybavení jednotky:

Listovní schránka	1ks
-------------------	-----

Výměra podlahové plochy jednotky s příslušenstvím pro účely stanovení spoluvlastnického podílu na společných částech domu je 33,70 m².

K vlastnictví jednotky patří podlahová krytina, nenosné přičky, bytové jádro, vnitřní dveře a okna nacházející se uvnitř bytu. Součástí jednotky jsou dále vnitřní instalace, vnitřní rozvody vody, plynu, odvody odpadních vod a vnitřní rozvody tepla a teplé užitkové vody kromě stoupacích vedení včetně uzavíracích ventilů, vnitřní rozvody společné televizní a rozhlasové antény.

K vlastnictví jednotky dále patří spoluvlastnický podíl na společných částech domu a pozemcích o velikosti **337/50418**.

50. Jednotka č. 1193/08 je byt 1 + 2 umístěný ve 2.N.P.
Celková výměra jednotky je 58,90 m²

název místnosti	plocha
kuchyň	9,50 m ²
pokoj	21,30 m ²
pokoj	16,80 m ²
předsíň	7,10 m ²
koupelna	2,60 m ²
WC	1,60 m ²
celkem	58,90 m²

Vybavení jednotky:

Listovní schránka	1ks
-------------------	-----

Výměra podlahové plochy jednotky s příslušenstvím pro účely stanovení spoluvlastnického podílu na společných částech domu je 58,90 m².

K vlastnictví jednotky patří podlahová krytina, nenosné příčky, bytové jádro, vnitřní dveře a okna nacházející se uvnitř bytu. Součástí jednotky jsou dále vnitřní instalace, vnitřní rozvody vody, plynu, odvody odpadních vod a vnitřní rozvody tepla a teplé užitkové vody kromě stoupacích vedení včetně uzavíracích ventilů, vnitřní rozvody společné televizní a rozhlasové antény.

K vlastnictví jednotky dále patří spoluvlastnický podíl na společných částech domu a pozemcích o velikosti **589/50418**.

51. Jednotka č. 1193/09 je byt 1 + 3 umístěný ve 3.N.P.
Celková výměra jednotky je 80,60 m²

název místnosti	plocha
kuchyň	9,60 m ²
pokoj	17,30 m ²
pokoj	14,60 m ²
pokoj	21,30 m ²
předsíň	13,70 m ²
koupelna	2,50 m ²
WC	1,60 m ²
celkem	80,60 m²

Vybavení jednotky:

Listovní schránka	1ks
-------------------	-----

Výměra podlahové plochy jednotky s příslušenstvím pro účely stanovení spoluvlastnického podílu na společných částech domu je 80,60 m².

K vlastnictví jednotky patří podlahová krytina, nenosné příčky, bytové jádro, vnitřní dveře a okna nacházející se uvnitř bytu. Součástí jednotky jsou dále vnitřní instalace, vnitřní rozvody vody, plynu, odvody odpadních vod a vnitřní rozvody tepla a teplé užitkové vody kromě stoupacích vedení včetně uzavíracích ventilů, vnitřní rozvody společné televizní a rozhlasové antény.

K vlastnictví jednotky dále patří spoluvlastnický podíl na společných částech domu a pozemcích o velikosti **806/50418**.

52. Jednotka č. 1193/10 je byt 1 + 1 umístěný ve 3.N.P.
Celková výměra jednotky je 38,10 m²

název místnosti	plocha
kuchyň	9,70 m ²
pokoj	16,80 m ²
předsíň	7,50 m ²
koupelna	2,50 m ²
WC	1,60 m ²
celkem	38,10 m²

Vybavení jednotky:

Listovní schránka	1ks
-------------------	-----

Výměra podlahové plochy jednotky s příslušenstvím pro účely stanovení spoluvlastnického podílu na společných částech domu je 38,10 m².

K vlastnictví jednotky patří podlahová krytina, nenosné příčky, bytové jádro, vnitřní dveře a okna nacházející se uvnitř bytu. Součástí jednotky jsou dále vnitřní instalace, vnitřní rozvody vody, plynu, odvody odpadních vod a vnitřní rozvody tepla a teplé užitkové vody kromě stoupacích vedení včetně uzavíracích ventilů, vnitřní rozvody společné televizní a rozhlasové antény.

K vlastnictví jednotky dále patří spoluvlastnický podíl na společných částech domu a pozemcích o velikosti 381/50418.

53. Jednotka č. 1193/11 je byt 1 + 1 umístěný ve 3.N.P.
Celková výměra jednotky je 33,70 m²

název místnosti	plocha
kuchyň	12,00 m ²
pokoj	13,50 m ²
předsíň	4,00 m ²
koupelna	2,60 m ²
WC	1,60 m ²
celkem	33,70 m²

Vybavení jednotky:

Listovní schránka	1ks
-------------------	-----

Výměra podlahové plochy jednotky s příslušenstvím pro účely stanovení spoluvlastnického podílu na společných částech domu je 33,70 m².

K vlastnictví jednotky patří podlahová krytina, nenosné příčky, bytové jádro, vnitřní dveře a okna nacházející se uvnitř bytu. Součástí jednotky jsou dále vnitřní instalace, vnitřní rozvody vody, plynu, odvody odpadních vod a vnitřní rozvody tepla a teplé užitkové vody kromě stoupacích vedení včetně uzavíracích ventilů, vnitřní rozvody společné televizní a rozhlasové antény.

K vlastnictví jednotky dále patří spoluvlastnický podíl na společných částech domu a pozemcích o velikosti 337/50418.

54. Jednotka č. 1193/12 je byt 1 + 2 umístěný ve 3.N.P.
Celková výměra jednotky je 58,90 m²

název místnosti	plocha
kuchyň	9,50 m ²
pokoj	21,30 m ²
pokoj	16,80 m ²
předsíň	7,10 m ²
koupelna	2,60 m ²
WC	1,60 m ²
celkem	58,90 m²

Vybavení jednotky:

Listovní schránka	1ks
-------------------	-----

Výměra podlahové plochy jednotky s příslušenstvím pro účely stanovení spoluvlastnického podílu na společných částech domu je 58,90 m².

K vlastnictví jednotky patří podlahová krytina, nenosné příčky, bytové jádro, vnitřní dveře a okna nacházející se uvnitř bytu. Součástí jednotky jsou dále vnitřní instalace, vnitřní rozvody vody, plynu, odvody odpadních vod a vnitřní rozvody tepla a teplé užitkové vody kromě stoupacích vedení včetně uzavíracích ventilů, vnitřní rozvody společné televizní a rozhlasové antény.

K vlastnictví jednotky dále patří spoluvlastnický podíl na společných částech domu a pozemcích o velikosti **589/50418**.

55. Jednotka č. 1193/13 je byt 1 + 3 umístěný ve 4.N.P.
Celková výměra jednotky je 80,60 m²

název místnosti	plocha
kuchyň	9,60 m ²
pokoj	17,30 m ²
pokoj	14,60 m ²
pokoj	21,30 m ²
předsíň	13,70 m ²
koupelna	2,50 m ²
WC	1,60 m ²
celkem	80,60 m²

Vybavení jednotky:

Listovní schránka	1ks
-------------------	-----

Výměra podlahové plochy jednotky s příslušenstvím pro účely stanovení spoluvlastnického podílu na společných částech domu je 80,60 m².

K vlastnictví jednotky patří podlahová krytina, nenosné příčky, bytové jádro, vnitřní dveře a okna nacházející se uvnitř bytu. Součástí jednotky jsou dále vnitřní instalace, vnitřní rozvody vody, plynu, odvody odpadních vod a vnitřní rozvody tepla a teplé užitkové vody kromě stoupacích vedení včetně uzavíracích ventilů, vnitřní rozvody společné televizní a rozhlasové antény.

K vlastnictví jednotky dále patří spoluvlastnický podíl na společných částech domu a pozemcích o velikosti **806/50418**.

56. Jednotka č. 1193/14 je byt 1 + 1 umístěný ve 4.N.P.
Celková výměra jednotky je 38,10 m²

název místnosti	plocha
kuchyň	9,70 m ²
pokoj	16,80 m ²
předsíň	7,50 m ²
koupelna	2,50 m ²
WC	1,60 m ²
celkem	38,10 m²

Vybavení jednotky:

Listovní schránka	1ks
-------------------	-----

Výměra podlahové plochy jednotky s příslušenstvím pro účely stanovení spoluvlastnického podílu na společných částech domu je 38,10 m².

K vlastnictví jednotky patří podlahová krytina, nenosné příčky, bytové jádro, vnitřní dveře a okna nacházející se uvnitř bytu. Součástí jednotky jsou dále vnitřní instalace, vnitřní rozvody vody, plynu, odvody odpadních vod a vnitřní rozvody tepla a teplé užitkové vody kromě stoupacích vedení včetně uzavíracích ventilů, vnitřní rozvody společné televizní a rozhlasové antény.

K vlastnictví jednotky dále patří spoluvlastnický podíl na společných částech domu a pozemcích o velikosti **381/50418**.

57. Jednotka č. 1193/15 je byt 1 + 1 umístěný ve 4.N.P.
Celková výměra jednotky je 33,70 m²

název místnosti	plocha
kuchyň	12,00 m ²
pokoj	13,50 m ²
předsíň	4,00 m ²
koupelna	2,60 m ²
WC	1,60 m ²
celkem	33,70 m²

Vybavení jednotky:

Listovní schránka	1ks
-------------------	-----

Výměra podlahové plochy jednotky s příslušenstvím pro účely stanovení spoluvlastnického podílu na společných částech domu je 33,70 m².

K vlastnictví jednotky patří podlahová krytina, nenosné příčky, bytové jádro, vnitřní dveře a okna nacházející se uvnitř bytu. Součástí jednotky jsou dále vnitřní instalace, vnitřní rozvody vody, plynu, odvody odpadních vod a vnitřní rozvody tepla a teplé užitkové vody kromě stoupacích vedení včetně uzavíracích ventilů, vnitřní rozvody společné televizní a rozhlasové antény.

K vlastnictví jednotky dále patří spoluvlastnický podíl na společných částech domu a pozemcích o velikosti **337/50418**.

58. Jednotka č. 1193/16 je byt 1 + 2 umístěný ve 4.N.P.
Celková výměra jednotky je 58,90 m²

název místnosti	plocha
kuchyň	9,50 m ²
pokoj	21,30 m ²
pokoj	16,80 m ²
předsíň	7,10 m ²
koupelna	2,60 m ²
WC	1,60 m ²
celkem	58,90 m²

Vybavení jednotky:

Listovní schránka	1ks
-------------------	-----

Výměra podlahové plochy jednotky s příslušenstvím pro účely stanovení spoluvlastnického podílu na společných částech domu je 58,90 m².

K vlastnictví jednotky patří podlahová krytina, nenosné příčky, bytové jádro, vnitřní dveře a okna nacházející se uvnitř bytu. Součástí jednotky jsou dále vnitřní instalace, vnitřní rozvody vody, plynu, odvody odpadních vod a vnitřní rozvody tepla a teplé užitkové vody kromě stoupacích vedení včetně uzavíracích ventilů, vnitřní rozvody společné televizní a rozhlasové antény.

K vlastnictví jednotky dále patří spoluvlastnický podíl na společných částech domu a pozemcích o velikosti **589/50418**.

59. Jednotka č. 1193/17 je byt 1 + 3 umístěný v 5.N.P.
Celková výměra jednotky je 80,60 m²

název místnosti	plocha
kuchyň	9,60 m ²
pokoj	17,30 m ²
pokoj	14,60 m ²
pokoj	21,30 m ²
předsíň	13,70 m ²
koupelna	2,50 m ²
WC	1,60 m ²
celkem	80,60 m²

Vybavení jednotky:

Listovní schránka	1ks
-------------------	-----

Výměra podlahové plochy jednotky s příslušenstvím pro účely stanovení spoluvlastnického podílu na společných částech domu je 80,60 m².

K vlastnictví jednotky patří podlahová krytina, nenosné příčky, bytové jádro, vnitřní dveře a okna nacházející se uvnitř bytu. Součástí jednotky jsou dále vnitřní instalace, vnitřní rozvody vody, plynu, odvody odpadních vod a vnitřní rozvody tepla a teplé užitkové vody kromě stoupacích vedení včetně uzavíracích ventilů, vnitřní rozvody společné televizní a rozhlasové antény.

K vlastnictví jednotky dále patří spoluvlastnický podíl na společných částech domu a pozemcích o velikosti **806/50418**.

60. Jednotka č. 1193/18 je byt 1 + 1 umístěný v 5.N.P.
Celková výměra jednotky je 38,10 m²

název místnosti	plocha
kuchyň	9,70 m ²
pokoj	16,80 m ²
předsíň	7,50 m ²
koupelna	2,50 m ²
WC	1,60 m ²
celkem	38,10 m²

Vybavení jednotky:

Listovní schránka	1ks
-------------------	-----

Výměra podlahové plochy jednotky s příslušenstvím pro účely stanovení spoluvlastnického podílu na společných částech domu je 38,10 m².

K vlastnictví jednotky patří podlahová krytina, nenosné příčky, bytové jádro, vnitřní dveře a okna nacházející se uvnitř bytu. Součástí jednotky jsou dále vnitřní instalace, vnitřní rozvody vody, plynu, odvody odpadních vod a vnitřní rozvody tepla a teplé užitkové vody kromě stoupacích vedení včetně uzavíracích ventilů, vnitřní rozvody společné televizní a rozhlasové antény.

K vlastnictví jednotky dále patří spoluvlastnický podíl na společných částech domu o a pozemcích velikosti **381/50418**.

61. Jednotka č. 1193/19 je byt 1 + 1 umístěný v 5.N.P.
Celková výměra jednotky je 33,70 m²

název místnosti	plocha
kuchyň	12,00 m ²
pokoj	13,50 m ²
předsíň	4,00 m ²
koupelna	2,60 m ²
WC	1,60 m ²
celkem	33,70 m²

Vybavení jednotky:

Listovní schránka	1ks
-------------------	-----

Výměra podlahové plochy jednotky s příslušenstvím pro účely stanovení spoluvlastnického podílu na společných částech domu je 33,70 m².

K vlastnictví jednotky patří podlahová krytina, nenosné příčky, bytové jádro, vnitřní dveře a okna nacházející se uvnitř bytu. Součástí jednotky jsou dále vnitřní instalace, vnitřní rozvody vody, plynu, odvody odpadních vod a vnitřní rozvody tepla a teplé užitkové vody kromě stoupacích vedení včetně uzavíracích ventilů, vnitřní rozvody společné televizní a rozhlasové antény.

K vlastnictví jednotky dále patří spoluvlastnický podíl na společných částech domu a pozemcích o velikosti **337/50418**.

62. Jednotka č. 1193/20 ve byt 1 + 2 umístěný v 5.N.P.
Celková výměra jednotky je 58,90 m²

název místnosti	plocha
kuchyň	9,50 m ²
pokoj	21,30 m ²
pokoj	16,80 m ²
předsíň	7,10 m ²
koupelna	2,60 m ²
WC	1,60 m ²
celkem	58,90 m²

Vybavení jednotky:

Listovní schránka	1ks
-------------------	-----

Výměra podlahové plochy jednotky s příslušenstvím pro účely stanovení spoluvlastnického podílu na společných částech domu je 58,90 m².

K vlastnictví jednotky patří podlahová krytina, nenosné příčky, bytové jádro, vnitřní dveře a okna nacházející se uvnitř bytu. Součástí jednotky jsou dále vnitřní instalace, vnitřní rozvody vody, plynu, odvody odpadních vod a vnitřní rozvody tepla a teplé užitkové vody kromě stoupacích vedení včetně uzavíracích ventilů, vnitřní rozvody společné televizní a rozhlasové antény.

K vlastnictví jednotky dále patří spoluvlastnický podíl na společných částech domu a pozemcích o velikosti **589/50418**.

63. Jednotka č. 1193/21 je byt 1 + 1 umístěný v 6.N.P.
Celková výměra jednotky je 53,80 m²

název místnosti	plocha
kuchyň	11,60 m ²
pokoj	26,70 m ²
předsíň	8,50 m ²
koupelna s WC	5,80 m ²
spíž	1,20 m ²
celkem	53,80 m²

Vybavení jednotky:

Listovní schránka	1ks
-------------------	-----

Výměra podlahové plochy jednotky s příslušenstvím pro účely stanovení spoluvlastnického podílu na společných částech domu je 53,80 m².

K vlastnictví jednotky patří podlahová krytina, nenosné přičky, bytové jádro, vnitřní dveře a okna nacházející se uvnitř bytu. Součástí jednotky jsou dále vnitřní instalace, vnitřní rozvody vody, plynu, odvody odpadních vod a vnitřní rozvody tepla a teplé užitkové vody kromě stoupacích vedení včetně uzavíracích ventilů, vnitřní rozvody společné televizní a rozhlasové antény.

K vlastnictví jednotky dále patří spoluvlastnický podíl na společných částech domu a pozemcích o velikosti **538/50418**.

64. Jednotka č. 1193/22 je byt 1 + 1 umístěný v 6.N.P.
Celková výměra jednotky je 55,50 m²

název místnosti	plocha
kuchyň	13,10 m ²
pokoj	26,90 m ²
předsíň	8,50 m ²
koupelna s WC	5,80 m ²
spiž	1,20 m ²
celkem	55,50 m²

Vybavení jednotky:

Listovní schránka	1ks
-------------------	-----

Výměra podlahové plochy jednotky s příslušenstvím pro účely stanovení spoluvlastnického podílu na společných částech domu je 55,50 m².

K vlastnictví jednotky patří podlahová krytina, nenosné příčky, bytové jádro, vnitřní dveře a okna nacházející se uvnitř bytu. Součástí jednotky jsou dále vnitřní instalace, vnitřní rozvody vody, plynu, odvody odpadních vod a vnitřní rozvody tepla a teplé užitkové vody kromě stoupacích vedení včetně uzavíracích ventilů, vnitřní rozvody společné televizní a rozhlasové antény.

K vlastnictví jednotky dále patří spoluvlastnický podíl na společných částech domu a pozemcích o velikosti **555/50418**.

65. Jednotka č. 1193/23 je byt 1 + 3 umístěný v 6.N.P.
Celková výměra jednotky je 84,30 m²

název místnosti	plocha
kuchyň	8,50 m ²
pokoj	25,40 m ²
pokoj	14,50 m ²
pokoj	13,40 m ²
předsíň	14,00 m ²
koupelna	5,80 m ²
WC	1,40 m ²
spíž	1,30 m ²
celkem	84,30 m²

Vybavení jednotky:

Listovní schránka	1ks
-------------------	-----

Výměra podlahové plochy jednotky s příslušenstvím pro účely stanovení spoluvlastnického podílu na společných částech domu je 84,30 m².

K vlastnictví jednotky patří podlahová krytina, nenosné příčky, bytové jádro, vnitřní dveře a okna nacházející se uvnitř bytu. Součástí jednotky jsou dále vnitřní instalace, vnitřní rozvody vody, plynu, odvody odpadních vod a vnitřní rozvody tepla a teplé užitkové vody kromě stoupacích vedení včetně uzavíracích ventilů, vnitřní rozvody společné televizní a rozhlasové antény.

K vlastnictví jednotky dále patří spoluvlastnický podíl na společných částech domu a pozemcích o velikosti **843/50418**.

66. Jednotka č. 1194/01 je byt 1 + 3 umístěný v 1.N.P.
Celková výměra jednotky je 66,20 m²

název místnosti	plocha
kuchyň	11,70 m ²
pokoj	16,30 m ²
pokoj	16,70 m ²
pokoj	12,60 m ²
předsíň	4,70 m ²
koupelna	3,40 m ²
WC	0,80 m ²
celkem	66,20 m²

Vybavení jednotky:

Listovní schránka	1ks
-------------------	-----

Výměra podlahové plochy jednotky s příslušenstvím pro účely stanovení spoluvlastnického podílu na společných částech domu je 66,20 m².

K vlastnictví jednotky patří podlahová krytina, nenosné příčky, bytové jádro, vnitřní dveře a okna nacházející se uvnitř bytu. Součástí jednotky jsou dále vnitřní instalace, vnitřní rozvody vody, plynu, odvody odpadních vod a vnitřní rozvody tepla a teplé užitkové vody kromě stoupacích vedení včetně uzavíracích ventilů, vnitřní rozvody společné televizní a rozhlasové antény.

K vlastnictví jednotky dále patří spoluvlastnický podíl na společných částech domu a pozemcích o velikosti **662/50418**.

67. Jednotka č. 1194/02 je byt 1 + 3 umístěný v 1.N.P.
Celková výměra jednotky je 62,50 m²

název místnosti	plocha
kuchyň	9,00 m ²
pokoj	16,00 m ²
pokoj	14,00 m ²
pokoj	12,30 m ²
předsíň	7,00 m ²
koupelna	2,60 m ²
WC	1,60 m ²
celkem	62,50 m²

Vybavení jednotky:

Listovní schránka	1ks
-------------------	-----

Výměra podlahové plochy jednotky s příslušenstvím pro účely stanovení spoluvlastnického podílu na společných částech domu je 62,50 m².

K vlastnictví jednotky patří podlahová krytina, nenosné příčky, bytové jádro, vnitřní dveře a okna nacházející se uvnitř bytu. Součástí jednotky jsou dále vnitřní instalace, vnitřní rozvody vody, plynu, odvody odpadních vod a vnitřní rozvody tepla a teplé užitkové vody kromě stoupacích vedení včetně uzavíracích ventilů, vnitřní rozvody společné televizní a rozhlasové antény.

K vlastnictví jednotky dále patří spoluvlastnický podíl na společných částech domu a pozemcích o velikosti **625/50418**.

68. Jednotka č. 1194/03 je byt 0 + 1 umístěný v 1.N.P.
Celková výměra jednotky je 16,50 m²

název místnosti	plocha
pokoj	12,00 m ²
předsíň	3,00 m ²
koupelna s WC	1,50 m ²
celkem	16,50 m²

Vybavení jednotky:

Listovní schránka	1ks
-------------------	-----

Výměra podlahové plochy jednotky s příslušenstvím pro účely stanovení spoluvlastnického podílu na společných částech domu je 16,50 m².

K vlastnictví jednotky patří podlahová krytina, nenosné příčky, bytové jádro, vnitřní dveře a okna nacházející se uvnitř bytu. Součástí jednotky jsou dále vnitřní instalace, vnitřní rozvody vody, plynu, odvody odpadních vod a vnitřní rozvody tepla a teplé užitkové vody kromě stoupacích vedení včetně uzavíracích ventilů, vnitřní rozvody společné televizní a rozhlasové antény.

K vlastnictví jednotky dále patří spoluvlastnický podíl na společných částech domu a pozemcích o velikosti **165/50418**.

69. Jednotka č. 1194/04 je byt 1 + 2 umístěný v 1.N.P.
Celková výměra jednotky je 57,80 m²

název místnosti	plocha
kuchyň	9,50 m ²
pokoj	21,30 m ²
pokoj	17,30 m ²
předsíň	5,50 m ²
koupelna	2,60 m ²
WC	1,60 m ²
celkem	57,80 m²

Vybavení jednotky:

Listovní schránka	1ks
-------------------	-----

Výměra podlahové plochy jednotky s příslušenstvím pro účely stanovení spoluvlastnického podílu na společných částech domu je 57,80 m².

K vlastnictví jednotky patří podlahová krytina, nenosné příčky, bytové jádro, vnitřní dveře a okna nacházející se uvnitř bytu. Součástí jednotky jsou dále vnitřní instalace, vnitřní rozvody vody, plynu, odvody odpadních vod a vnitřní rozvody tepla a teplé užitkové vody kromě stoupacích vedení včetně uzavíracích ventilů, vnitřní rozvody společné televizní a rozhlasové antény.

K vlastnictví jednotky dále patří spoluvlastnický podíl na společných částech domu a pozemcích o velikosti **578/50418**.

70. Jednotka č. 1194/05 je byt 1 + 3 umístěný ve 2.N.P.
Celková výměra jednotky je 62,40 m²

název místnosti	plocha
kuchyň	9,60 m ²
pokoj	17,30 m ²
pokoj	14,00 m ²
pokoj	12,60 m ²
předsíň	4,70 m ²
koupelna	2,60 m ²
WC	1,60 m ²
celkem	62,40 m²

Vybavení jednotky:

Listovní schránka	1ks
-------------------	-----

Výměra podlahové plochy jednotky s příslušenstvím pro účely stanovení spoluvlastnického podílu na společných částech domu je 62,40 m².

K vlastnictví jednotky patří podlahová krytina, nenosné příčky, bytové jádro, vnitřní dveře a okna nacházející se uvnitř bytu. Součástí jednotky jsou dále vnitřní instalace, vnitřní rozvody vody, plynu, odvody odpadních vod a vnitřní rozvody tepla a teplé užitkové vody kromě stoupacích vedení včetně uzavíracích ventilů, vnitřní rozvody společné televizní a rozhlasové antény.

K vlastnictví jednotky dále patří spoluvlastnický podíl na společných částech domu a pozemcích o velikosti **624/50418**.

71. Jednotka č. 1194/06 je byt 1 + 3 umístěný ve 2 .N.P.
Celková výměra jednotky je 64,50 m²

název místnosti	plocha
kuchyň	9,40 m ²
pokoj	17,30 m ²
pokoj	14,00 m ²
pokoj	12,20 m ²
předsíň	7,40 m ²
koupelna	2,60 m ²
WC	1,60 m ²
celkem	64,50 m²

Vybavení jednotky:

Listovní schránka	1ks
-------------------	-----

Výměra podlahové plochy jednotky s příslušenstvím pro účely stanovení spoluvlastnického podílu na společných částech domu je 64,50 m².

K vlastnictví jednotky patří podlahová krytina, nenosné příčky, bytové jádro, vnitřní dveře a okna nacházející se uvnitř bytu. Součástí jednotky jsou dále vnitřní instalace, vnitřní rozvody vody, plynu, odvody odpadních vod a vnitřní rozvody tepla a teplé užitkové vody kromě stoupacích vedení včetně uzavíracích ventilů, vnitřní rozvody společné televizní a rozhlasové antény.

K vlastnictví jednotky dále patří spoluvlastnický podíl na společných částech domu a pozemcích o velikosti **645/50418**.

72. Jednotka č. 1194/07 je byt 1 + 1 umístěný ve 2.N.P.
Celková výměra jednotky je 33,30 m²

název místnosti	plocha
kuchyň	11,60 m ²
pokoj	13,50 m ²
předsíň	4,00 m ²
koupelna	2,60 m ²
WC	1,60 m ²
celkem	33,30 m²

Vybavení jednotky:

Listovní schránka	1ks
-------------------	-----

Výměra podlahové plochy jednotky s příslušenstvím pro účely stanovení spoluvlastnického podílu na společných částech domu je 33,30 m².

K vlastnictví jednotky patří podlahová krytina, nenosné příčky, bytové jádro, vnitřní dveře a okna nacházející se uvnitř bytu. Součástí jednotky jsou dále vnitřní instalace, vnitřní rozvody vody, plynu, odvody odpadních vod a vnitřní rozvody tepla a teplé užitkové vody kromě stoupacích vedení včetně uzavíracích ventilů, vnitřní rozvody společné televizní a rozhlasové antény.

K vlastnictví jednotky dále patří spoluvlastnický podíl na společných částech domu a pozemcích o velikosti 333/50418.

73. Jednotka č. 1194/08 je byt 1 + 2 umístěný ve 2.N.P.
Celková výměra jednotky je 57,80 m²

název místnosti	plocha
kuchyň	9,50 m ²
pokoj	21,30 m ²
pokoj	17,30 m ²
předsíň	5,50 m ²
koupelna	2,60 m ²
WC	1,60 m ²
celkem	57,80 m²

Vybavení jednotky:

Listovní schránka	1ks
-------------------	-----

Výměra podlahové plochy jednotky s příslušenstvím pro účely stanovení spoluvlastnického podílu na společných částech domu je 57,80 m².

K vlastnictví jednotky patří podlahová krytina, nenosné příčky, bytové jádro, vnitřní dveře a okna nacházející se uvnitř bytu. Součástí jednotky jsou dále vnitřní instalace, vnitřní rozvody vody, plynu, odvody odpadních vod a vnitřní rozvody tepla a teplé užitkové vody kromě stoupacích vedení včetně uzavíracích ventilů, vnitřní rozvody společné televizní a rozhlasové antény.

K vlastnictví jednotky dále patří spoluvlastnický podíl na společných částech domu a pozemcích o velikosti 578/50418.

74. Jednotka č. 1194/09 je byt 1 + 3 umístěný ve 3.N.P.
Celková výměra jednotky je 62,40 m²

název místnosti	plocha
kuchyň	9,60 m ²
pokoj	17,30 m ²
pokoj	14,00 m ²
pokoj	12,60 m ²
předsíň	4,70 m ²
koupelna	2,60 m ²
WC	1,60 m ²
celkem	62,40 m²

Vybavení jednotky:

Listovní schránka	1ks
-------------------	-----

Výměra podlahové plochy jednotky s příslušenstvím pro účely stanovení spoluvlastnického podílu na společných částech domu je 62,40 m².

K vlastnictví jednotky patří podlahová krytina, nenosné příčky, bytové jádro, vnitřní dveře a okna nacházející se uvnitř bytu. Součástí jednotky jsou dále vnitřní instalace, vnitřní rozvody vody, plynu, odvody odpadních vod a vnitřní rozvody tepla a teplé užitkové vody kromě stoupacích vedení včetně uzavíracích ventilů, vnitřní rozvody společné televizní a rozhlasové antény.

K vlastnictví jednotky dále patří spoluvlastnický podíl na společných částech domu a pozemcích o velikosti 624/50418.

75. Jednotka č. 1194/10 je byt 1 + 3 umístěný ve 3 .N.P.
Celková výměra jednotky je 64,50 m²

název místnosti	plocha
kuchyň	9,40 m ²
pokoj	17,30 m ²
pokoj	14,00 m ²
pokoj	12,20 m ²
předsíň	7,40 m ²
koupelna	2,60 m ²
WC	1,60 m ²
celkem	64,50 m²

Vybavení jednotky:

Listovní schránka	1ks
-------------------	-----

Výměra podlahové plochy jednotky s příslušenstvím pro účely stanovení spoluvlastnického podílu na společných částech domu je 64,50 m².

K vlastnictví jednotky patří podlahová krytina, nenosné příčky, bytové jádro, vnitřní dveře a okna nacházející se uvnitř bytu. Součástí jednotky jsou dále vnitřní instalace, vnitřní rozvody vody, plynu, odvody odpadních vod a vnitřní rozvody tepla a teplé užitkové vody kromě stoupacích vedení včetně uzavíracích ventilů, vnitřní rozvody společné televizní a rozhlasové antény.

K vlastnictví jednotky dále patří spoluvlastnický podíl na společných částech domu a pozemcích o velikosti 645/50418.

76. Jednotka č. 1194/11 je byt 1 + 1 umístěný ve 3.N.P.
Celková výměra jednotky je 33,30 m²

název místnosti	plocha
kuchyň	11,60 m ²
pokoj	13,50 m ²
předsíň	4,00 m ²
koupelna	2,60 m ²
WC	1,60 m ²
celkem	33,30 m²

Vybavení jednotky:

Listovní schránka	1ks
-------------------	-----

Výměra podlahové plochy jednotky s příslušenstvím pro účely stanovení spoluvlastnického podílu na společných částech domu je 33,30 m².

K vlastnictví jednotky patří podlahová krytina, nenosné příčky, bytové jádro, vnitřní dveře a okna nacházející se uvnitř bytu. Součástí jednotky jsou dále vnitřní instalace, vnitřní rozvody vody, plynu, odvody odpadních vod a vnitřní rozvody tepla a teplé užitkové vody kromě stoupacích vedení včetně uzavíracích ventilů, vnitřní rozvody společné televizní a rozhlasové antény.

K vlastnictví jednotky dále patří spoluvlastnický podíl na společných částech domu a pozemcích o velikosti **333/50418**.

77. Jednotka č. 1194/12 je byt 1 + 2 umístěný ve 3.N.P.
Celková výměra jednotky je 57,80 m²

název místnosti	plocha
kuchyň	9,50 m ²
pokoj	21,30 m ²
pokoj	17,30 m ²
předsíň	5,50 m ²
koupelna	2,60 m ²
WC	1,60 m ²
celkem	57,80 m²

Vybavení jednotky:

Listovní schránka	1ks
-------------------	-----

Výměra podlahové plochy jednotky s příslušenstvím pro účely stanovení spoluvlastnického podílu na společných částech domu je 57,80 m².

K vlastnictví jednotky patří podlahová krytina, nenosné příčky, bytové jádro, vnitřní dveře a okna nacházející se uvnitř bytu. Součástí jednotky jsou dále vnitřní instalace, vnitřní rozvody vody, plynu, odvody odpadních vod a vnitřní rozvody tepla a teplé užitkové vody kromě stoupacích vedení včetně uzavíracích ventilů, vnitřní rozvody společné televizní a rozhlasové antény.

K vlastnictví jednotky dále patří spoluvlastnický podíl na společných částech domu a pozemcích o velikosti **578/50418**.

78. Jednotka č. 1194/13 je byt 1 + 3 umístěný ve 4.N.P.
Celková výměra jednotky je 62,40 m²

název místnosti	plocha
kuchyň	9,60 m ²
pokoj	17,30 m ²
pokoj	14,00 m ²
pokoj	12,60 m ²
předsíň	4,70 m ²
koupelna	2,60 m ²
WC	1,60 m ²
celkem	62,40 m²

Vybavení jednotky:

Listovní schránka	1ks
-------------------	-----

Výměra podlahové plochy jednotky s příslušenstvím pro účely stanovení spoluvlastnického podílu na společných částech domu je 62,40 m².

K vlastnictví jednotky patří podlahová krytina, nenosné příčky, bytové jádro, vnitřní dveře a okna nacházející se uvnitř bytu. Součástí jednotky jsou dále vnitřní instalace, vnitřní rozvody vody, plynu, odvody odpadních vod a vnitřní rozvody tepla a teplé užitkové vody kromě stoupacích vedení včetně uzavíracích ventilů, vnitřní rozvody společné televizní a rozhlasové antény.

K vlastnictví jednotky dále patří spoluvlastnický podíl na společných částech domu a pozemcích o velikosti **624/50418**.

79. Jednotka č. 1194/14 je byt 1 + 3 umístěný ve 4 .N.P.
Celková výměra jednotky je 64,50 m²

název místnosti	plocha
kuchyň	9,40 m ²
pokoj	17,30 m ²
pokoj	14,00 m ²
pokoj	12,20 m ²
předsíň	7,40 m ²
koupelna	2,60 m ²
WC	1,60 m ²
celkem	64,50 m²

Vybavení jednotky:

Listovní schránka	1ks
-------------------	-----

Výměra podlahové plochy jednotky s příslušenstvím pro účely stanovení spoluvlastnického podílu na společných částech domu je 64,50 m².

K vlastnictví jednotky patří podlahová krytina, nenosné přičky, bytové jádro, vnitřní dveře a okna nacházející se uvnitř bytu. Součástí jednotky jsou dále vnitřní instalace, vnitřní rozvody vody, plynu, odvody odpadních vod a vnitřní rozvody tepla a teplé užitkové vody kromě stoupacích vedení včetně uzavíracích ventilů, vnitřní rozvody společné televizní a rozhlasové antény.

K vlastnictví jednotky dále patří spoluvlastnický podíl na společných částech domu a pozemcích o velikosti **645/50418**.

80. Jednotka č. 1194/15 je byt 1 + 1 umístěný ve 4.N.P.
Celková výměra jednotky je 33,30 m²

název místnosti	plocha
kuchyň	11,60 m ²
pokoj	13,50 m ²
předsíň	4,00 m ²
koupelna	2,60 m ²
WC	1,60 m ²
celkem	33,30 m²

Vybavení jednotky:

Listovní schránka	1ks
-------------------	-----

Výměra podlahové plochy jednotky s příslušenstvím pro účely stanovení spoluvlastnického podílu na společných částech domu je 33,30 m².

K vlastnictví jednotky patří podlahová krytina, nenosné příčky, bytové jádro, vnitřní dveře a okna nacházející se uvnitř bytu. Součástí jednotky jsou dále vnitřní instalace, vnitřní rozvody vody, plynu, odvody odpadních vod a vnitřní rozvody tepla a teplé užitkové vody kromě stoupacích vedení včetně uzavíracích ventilů, vnitřní rozvody společné televizní a rozhlasové antény.

K vlastnictví jednotky dále patří spoluvlastnický podíl na společných částech domu a pozemcích o velikosti **333/50418**.

81. Jednotka č. 1194/16 je byt 1 + 2 umístěný ve 4.N.P.
Celková výměra jednotky je 57,80 m²

název místnosti	plocha
kuchyně	9,50 m ²
pokoj	21,30 m ²
pokoj	17,30 m ²
předsíň	5,50 m ²
koupelna	2,60 m ²
WC	1,60 m ²
celkem	57,80 m²

Vybavení jednotky:

Listovní schránka	1ks
-------------------	-----

Výměra podlahové plochy jednotky s příslušenstvím pro účely stanovení spoluvlastnického podílu na společných částech domu je 57,80 m².

K vlastnictví jednotky patří podlahová krytina, nenosné příčky, bytové jádro, vnitřní dveře a okna nacházející se uvnitř bytu. Součástí jednotky jsou dále vnitřní instalace, vnitřní rozvody vody, plynu, odvody odpadních vod a vnitřní rozvody tepla a teplé užitkové vody kromě stoupacích vedení včetně uzavíracích ventilů, vnitřní rozvody společné televizní a rozhlasové antény.

K vlastnictví jednotky dále patří spoluvlastnický podíl na společných částech domu a pozemcích o velikosti **578/50418**.

82. Jednotka č. 1194/17 je byt 1 + 3 umístěný v 5.N.P.
Celková výměra jednotky je 62,40 m²

název místnosti	plocha
kuchyň	9,60 m ²
pokoj	17,30 m ²
pokoj	14,00 m ²
pokoj	12,60 m ²
předsíň	4,70 m ²
koupelna	2,60 m ²
WC	1,60 m ²
celkem	62,40 m²

Vybavení jednotky:

Listovní schránka	1ks
-------------------	-----

Výměra podlahové plochy jednotky s příslušenstvím pro účely stanovení spoluvlastnického podílu na společných částech domu je 62,40 m².

K vlastnictví jednotky patří podlahová krytina, nenosné příčky, bytové jádro, vnitřní dveře a okna nacházející se uvnitř bytu. Součástí jednotky jsou dále vnitřní instalace, vnitřní rozvody vody, plynu, odvody odpadních vod a vnitřní rozvody tepla a teplé užitkové vody kromě stoupacích vedení včetně uzavíracích ventilů, vnitřní rozvody společné televizní a rozhlasové antény.

K vlastnictví jednotky dále patří spoluvlastnický podíl na společných částech domu a pozemcích o velikosti **624/50418**.

83. Jednotka č. 1194/18 je byt 1 + 3 umístěný v 5 .N.P.
Celková výměra jednotky je 64,50 m²

název místnosti	plocha
kuchyň	9,40 m ²
pokoj	17,30 m ²
pokoj	14,00 m ²
pokoj	12,20 m ²
předsíň	7,40 m ²
koupelna	2,60 m ²
WC	1,60 m ²
celkem	64,50 m²

Vybavení jednotky:

Listovní schránka	1ks
-------------------	-----

Výměra podlahové plochy jednotky s příslušenstvím pro účely stanovení spoluvlastnického podílu na společných částech domu je 64,50 m².

K vlastnictví jednotky patří podlahová krytina, nenosné příčky, bytové jádro, vnitřní dveře a okna nacházející se uvnitř bytu. Součástí jednotky jsou dále vnitřní instalace, vnitřní rozvody vody, plynu, odvody odpadních vod a vnitřní rozvody tepla a teplé užitkové vody kromě stoupacích vedení včetně uzavíracích ventilů, vnitřní rozvody společné televizní a rozhlasové antény.

K vlastnictví jednotky dále patří spoluvlastnický podíl na společných částech domu a pozemcích o velikosti 645/50418.

84. Jednotka č. 1194/19 je byt 1 + 1 umístěný v 5.N.P.
Celková výměra jednotky je 33,30 m²

název místnosti	plocha
kuchyň	11,60 m ²
pokoj	13,50 m ²
předsíň	4,00 m ²
koupelna	2,60 m ²
WC	1,60 m ²
celkem	33,30 m²

Vybavení jednotky:

Listovní schránka	1ks
-------------------	-----

Výměra podlahové plochy jednotky s příslušenstvím pro účely stanovení spoluvlastnického podílu na společných částech domu je 33,30 m².

K vlastnictví jednotky patří podlahová krytina, nenosné přičky, bytové jádro, vnitřní dveře a okna nacházející se uvnitř bytu. Součástí jednotky jsou dále vnitřní instalace, vnitřní rozvody vody, plynu, odvody odpadních vod a vnitřní rozvody tepla a teplé užitkové vody kromě stoupacích vedení včetně uzavíracích ventilů, vnitřní rozvody společné televizní a rozhlasové antény.

K vlastnictví jednotky dále patří spoluvlastnický podíl na společných částech domu a pozemcích o velikosti 333/50418.

85. Jednotka č. 1194/20 je byt 1 + 2 umístěný v 5.N.P.
Celková výměra jednotky je 57,80 m²

název místnosti	plocha
kuchyň	9,50 m ²
pokoj	21,30 m ²
pokoj	17,30 m ²
předsíň	5,50 m ²
koupelna	2,60 m ²
WC	1,60 m ²
celkem	57,80 m²

Vybavení jednotky:

Listovní schránka	1ks
-------------------	-----

Výměra podlahové plochy jednotky s příslušenstvím pro účely stanovení spoluvlastnického podílu na společných částech domu je 57,80 m².

K vlastnictví jednotky patří podlahová krytina, nenosné příčky, bytové jádro, vnitřní dveře a okna nacházející se uvnitř bytu. Součástí jednotky jsou dále vnitřní instalace, vnitřní rozvody vody, plynu, odvody odpadních vod a vnitřní rozvody tepla a teplé užitkové vody kromě stoupacích vedení včetně uzavíracích ventilů, vnitřní rozvody společné televizní a rozhlasové antény.

K vlastnictví jednotky dále patří spoluvlastnický podíl na společných částech domu a pozemcích o velikosti **578/50418**.

86. Jednotka č. 1194/21 je byt 1 + 3 umístěný v 6.N.P.
Celková výměra jednotky je 115,20 m²

název místnosti	plocha
kuchyň	14,50 m ²
pokoj	31,00 m ²
pokoj	31,00 m ²
pokoj	14,80 m ²
předsíň	16,70 m ²
koupelna	4,80 m ²
WC	1,20 m ²
spíž	1,20 m ²
celkem	115,20 m²

Vybavení jednotky:

Listovní schránka	1ks
-------------------	-----

Výměra podlahové plochy jednotky s příslušenstvím pro účely stanovení spoluvlastnického podílu na společných částech domu je 115,20 m².

K vlastnictví jednotky patří podlahová krytina, nenosné příčky, bytové jádro, vnitřní dveře a okna nacházející se uvnitř bytu. Součástí jednotky jsou dále vnitřní instalace, vnitřní rozvody vody, plynu, odvody odpadních vod a vnitřní rozvody tepla a teplé užitkové vody kromě stoupacích vedení včetně uzavíracích ventilů, vnitřní rozvody společné televizní a rozhlasové antény.

K vlastnictví jednotky dále patří spoluvlastnický podíl na společných částech domu a pozemcích o velikosti **1152/50418**.

87. Jednotka č. 1194/22 je byt 1 + 3 umístěný v 6.N.P.
Celková výměra jednotky je 86,50 m²

název místnosti	plocha
kuchyň	8,30 m ²
pokoj	14,40 m ²
pokoj	25,70 m ²
pokoj	13,70 m ²
předsíň	16,00 m ²
koupelna	5,80 m ²
WC	1,40 m ²
spíž	1,20 m ²
celkem	86,50 m²

Vybavení jednotky:

Listovní schránka	1ks
-------------------	-----

Výměra podlahové plochy jednotky s příslušenstvím pro účely stanovení spoluvlastnického podílu na společných částech domu je 86,50 m².

K vlastnictví jednotky patří podlahová krytina, nenosné příčky, bytové jádro, vnitřní dveře a okna nacházející se uvnitř bytu. Součástí jednotky jsou dále vnitřní instalace, vnitřní rozvody vody, plynu, odvody odpadních vod a vnitřní rozvody tepla a teplé užitkové vody kromě stoupacích vedení včetně uzavíracích ventilů, vnitřní rozvody společné televizní a rozhlasové antény.

K vlastnictví jednotky dále patří spoluvlastnický podíl na společných částech domu a pozemcích o velikosti **865/50418**.

III. Určení společných částí budovy (§ 4 odst. 2 písm. c) zákona)

Společnými částmi domu jsou:

- a) základy včetně izolací, obvodové a nosné zdivo, hlavní stěny, průčelí,
- b) střecha,
- c) hlavní svislé a vodorovné konstrukce,
- d) vchody, schodiště, chodby, sklepní kóje, lodžie, terasy a balkony přímo přístupné z bytů, výhradními uživateli těchto prostor jsou vlastníci jednotek, ke kterým lodžie, terasy a balkony přináležejí
- e) okna a dveře, balkony, včetně vstupních dveří do bytů a do jejich příslušenství, přímo přístupných ze společných částí
- f) výtahy včetně výtahových šachet a strojoven
- g) výměňiková stanice, vyjma technologického zařízení výměňikové stanice
- h) rozvody tepla a teplé vody (vyjma samostatných ležatých sekundárních rozvodů tepla a TUV procházející od technologického zařízení výměňikové stanice přes domy č. p. 1191, 1192, 1193, 1194 k. ú. Vršovice, a vyjma samostatných ležatých sekundárních rozvodů tepla a TUV - do domů Bajkalská č.p.1191,1192,1193,1194 kanalizace, plynu, elektřiny, společné televizní antény, domovní elektroinstalace (zvonek), rozvody telekomunikací včetně rozvodů umístěných mimo dům,
- l) kryt CO
- m) komíny,

Všechny tyto společné části mají právo užívat a povinnost podílet se podle výše svého spoluvlastnického podílu na jejich opravách a údržbě všichni spoluvlastníci z titulu svého spoluvlastnického práva .

IV. Stanovení spoluvlastnických podílů vlastníků jednotek (§ 4 odst. 2 písm. d) zákona)

Velikost spoluvlastnických podílů na společných částech domu se řídí vzájemným poměrem velikosti podlahové plochy jednotek k celkové ploše všech jednotek v domě. Spoluvlastnické podíly vyjádřené zlomkem jsou uvedeny u každé konkrétní jednotky a vztahují se ke všem společným částem domu.

Jednotka č. 1191/01	spoluvlastnický podíl o velikosti 734/50418
Jednotka č. 1191/02	spoluvlastnický podíl o velikosti 665/50418
Jednotka č. 1191/03	spoluvlastnický podíl o velikosti 635/50418
Jednotka č. 1191/04	spoluvlastnický podíl o velikosti 599/50418
Jednotka č. 1191/05	spoluvlastnický podíl o velikosti 329/50418
Jednotka č. 1191/06	spoluvlastnický podíl o velikosti 665/50418
Jednotka č. 1191/07	spoluvlastnický podíl o velikosti 635/50418

Jednotka č. 1193/13	spoluvlastnický podíl o velikosti 806/50418
Jednotka č. 1193/14	spoluvlastnický podíl o velikosti 381/50418
Jednotka č. 1193/15	spoluvlastnický podíl o velikosti 337/50418
Jednotka č. 1193/16	spoluvlastnický podíl o velikosti 589/50418
Jednotka č. 1193/17	spoluvlastnický podíl o velikosti 806/50418
Jednotka č. 1193/18	spoluvlastnický podíl o velikosti 381/50418
Jednotka č. 1193/19	spoluvlastnický podíl o velikosti 337/50418
Jednotka č. 1193/20	spoluvlastnický podíl o velikosti 589/50418
Jednotka č. 1193/21	spoluvlastnický podíl o velikosti 538/50418
Jednotka č. 1193/22	spoluvlastnický podíl o velikosti 555/50418
Jednotka č. 1193/23	spoluvlastnický podíl o velikosti 843/50418
Jednotka č. 1194/01	spoluvlastnický podíl o velikosti 662/50418
Jednotka č. 1194/02	spoluvlastnický podíl o velikosti 625/50418
Jednotka č. 1194/03	spoluvlastnický podíl o velikosti 165/50418
Jednotka č. 1194/04	spoluvlastnický podíl o velikosti 578/50418
Jednotka č. 1194/05	spoluvlastnický podíl o velikosti 624/50418
Jednotka č. 1194/06	spoluvlastnický podíl o velikosti 645/50418
Jednotka č. 1194/07	spoluvlastnický podíl o velikosti 333/50418
Jednotka č. 1194/08	spoluvlastnický podíl o velikosti 578/50418
Jednotka č. 1194/09	spoluvlastnický podíl o velikosti 624/50418
Jednotka č. 1194/10	spoluvlastnický podíl o velikosti 645/50418
Jednotka č. 1194/11	spoluvlastnický podíl o velikosti 333/50418
Jednotka č. 1194/12	spoluvlastnický podíl o velikosti 578/50418
Jednotka č. 1194/13	spoluvlastnický podíl o velikosti 624/50418
Jednotka č. 1194/14	spoluvlastnický podíl o velikosti 645/50418
Jednotka č. 1194/15	spoluvlastnický podíl o velikosti 333/50418
Jednotka č. 1194/16	spoluvlastnický podíl o velikosti 578/50418
Jednotka č. 1194/17	spoluvlastnický podíl o velikosti 624/50418
Jednotka č. 1194/18	spoluvlastnický podíl o velikosti 645/50418
Jednotka č. 1194/19	spoluvlastnický podíl o velikosti 333/50418
Jednotka č. 1194/20	spoluvlastnický podíl o velikosti 578/50418
Jednotka č. 1194/21	spoluvlastnický podíl o velikosti 1152/50418
Jednotka č. 1194/22	spoluvlastnický podíl o velikosti 865/50418

Celkem.....50418/50418

V. Označení pozemků
(§ 4 odst. 2 písm. d) zákona)

Pozemky č.parc. 1560/2, zastavěná plocha a nádvoří, o výměře 371 m², č.parc. 1560/3, zastavěná plocha a nádvoří, o výměře 340 m², č.parc. 1560/4, zastavěná plocha a nádvoří, o výměře 343 m², č.parc. 1560/5, zastavěná plocha a nádvoří, o výměře 366 m², všechny tyto pozemky dle nového stavu dle geometrického plánu č. 1187-98/2009 zhotoveného ALFA GEODETA s.r.o., ověřeného Ing. Lubomírem Křenkem dne 1.6.2009 pod č. 371/2009 a potvrzeného katastrálním úřadem dne 2.7.2009 pod č. 2295/2009, vše v katastrálním území Vršovice, obec Praha.

Pozemky jsou ve vlastnictví: hlavního města Praha, Městská část Praha 10, Vršovická 1429/68, IČO 00063941, list vlastnictví č. 1035.

VI. Práva a závazky týkající se budovy a práva k pozemku
(§ 4 odst. 2 písm. f) zákona)

1. Z vlastníka budovy přecházejí na vlastníky všech jednotek dnem nabytí vlastnictví k jednotkám právo sjednaného odběru studené a teplé vody, tepla, právo sjednaného odběru plynu a el.energie a právo sjednaného odvozu komunálního odpadu, povinnost strpět v části suterénu domu č. p. 1193, k. ú. Vršovice, v Praze 10 ul. Bajkalská č.o.20 bezplatné umístění a provoz technologického zařízení výměňkové stanice ve vlastnictví P.T. a.s, provozovatel P.T. a.s., povinnost strpět umístění a provoz (dodávky tepla a teplé užitkové vody (TUV)) samostatných ležatých sekundárních rozvodů tepla a TUV z technologického zařízení výměňkové stanice pro dům č. p. 1193, k. ú. Vršovice, v Praze 10, ul. Bajkalská 20, a to rozvody procházejícími domy č. p. 1191, 1192, 1194, k. ú. Vršovice, v Praze 10, ul. Bajkalská 16,18,22, práva a povinnosti vyplývající z právních předpisů týkající se krytu CO.

Pozemku uvedeného pod bodem V. se týkají tato práva:

Vlastník tímto prohlášením upravuje práva k pozemku tak, že výlučné vlastnictví k pozemku bude převedeno do podílového spoluvlastnictví všech vlastníků jednotek s tím, že velikost spoluvlastnických podílů odpovídá velikosti spoluvlastnických podílů na společných částech domu uvedených v tomto prohlášení.

**VII. Pravidla pro přispívání spoluvlastníků domu na výdaje
spojené se správou, údržbou a opravami
(§ 4 odst. 2 písm. g) zákona)**

1. Vlastníci jednotek jsou povinni přispívat na náklady spojené se správou, údržbou a opravami společných částí domu a pozemku (dále jen "správa") podle velikosti svých spoluvlastnických podílů na společných částech domu, jestliže nedojde k jiné dohodě všech spoluvlastníků. Vlastník budovy stanoví tímto prohlášením, že pokud je v domě alespoň jedna jednotka, s jejímž užíváním je spojeno výhradní užívání společných částí domu, jako např. balkony, lodžie, terasy, sklepní kóje apod., hradí vlastníci jednotek příspěvky na správu domu a pozemku v poměru součtu velikosti podlahové plochy jednotky se započtením poloviny podlahové plochy jími užívané společné části domu, která není místností, k součtu velikosti podlahových ploch všech jednotek v domě zvětšenému o součet polovin podlahových ploch společných částí domu, které nejsou místnostmi.
Příspěvky na správu domu určené na náklady na vlastní správní činnost společenství, zejména na odměny členů orgánů společenství a vedení účetnictví, se stanoví stejnou částkou za jednotku.
2. Výbor společenství popřípadě správce je povinen evidovat náklady a výdaje za každý dům a příslušející pozemek odděleně od ostatních domů a pozemků, které má ve své správě. Rovněž je povinen samostatně evidovat náklady, které jsou povinni uhradit jednotliví vlastníci jednotek.
3. Výbor společenství popřípadě správce sestavuje na každý kalendářní rok rozpočet domu – přehled předpokládaných nákladů a výnosů, včetně tvorby dlouhodobých zdrojů na opravy, rekonstrukce a modernizace domu plánované v budoucích letech a předkládá je schválení shromáždění vlastníků. Shromáždění vlastníků určí výši příspěvků od vlastníků jednotek. Na základě schváleného rozpočtu stanoví výbor společenství popřípadě správce jednotlivým vlastníkům výši měsíčních záloh na náklady spojené se správou domu, které jsou povinni hradit na jeho účet v termínu stanoveném shromážděním vlastníků.
4. Náklady na správu domu představují zejména:
 - a) náklady na údržbu a opravy a výdaje na rekonstrukce a modernizace společných částí domu,
 - b) daň z nemovitostí,
 - c) pojištění domu,
 - d) náklady spojené s pozemkem příslušejícím k domu (nájem, údržba, úklid chodníků apod.),
 - e) náklady na správce domu,
 - f) spotřeba energií ve společných částech domu, g) další náklady.

5. Vyúčtování záloh na náklady spojené se správou domu provede výbor společenství popřípadě správce každoročně nejpozději do 3 měsíců po skončení kalendářního roku. Vzájemné vypořádání přeplatků a nedoplatků se provede nejpozději do 1 měsíce po vyúčtování. Nevyčerpaný zůstatek zálohy na opravy, rekonstrukce a modernizace domu se s jednotlivými vlastníky nevypořádává a převádí se do dalšího roku.
6. Vlastníci jednotek jsou povinni platit na účet společenství případně správce zálohy na úhradu za plnění poskytovaná s užíváním jednotky (dále jen "služby"), a to ve stejném termínu jako zálohy na náklady spojené se správou domu. Při stanovení výše záloh, způsobu a termínů jejich vyúčtování postupuje výbor společenství popřípadě správce v souladu se zvláštními předpisy (pokud je v domě alespoň jeden nepřevedený byt postavený podle předpisů o finanční, úvěrové a jiné pomoci družstevní výstavbě podle vyhl. č. 85/1997 Sb.). V ostatních případech na základě dohody všech jednotek. Vzájemné vypořádání přeplatků a nedoplatků z vyúčtování služeb se provede nejpozději do 1 měsíce po vyúčtování.
7. Zálohy podle bodů 3 a 6 při změně vlastníka jednotky během kalendářního roku se nevypořádávají (původní vlastník jednotky a nabyvatel se vypořádávají vzájemně).
8. Podrobnosti týkající se těchto pravidel jsou řešeny smlouvou o správě společných částí domu.

VIII. Pravidla pro správu společných částí domu, označení správce (§ 4 odst. 2 písm. h) zákona)

1. Současným správcem budovy je TOMMI – holding, spol. s r.o., se sídlem U Svobodárny 1110/12, Praha 9, 190 00, IČ 452 80 355.

Práva a povinnost správce jsou podrobně vymezeny v mandátní smlouvě.

Správce může být fyzická osoba, která má k činnosti oprávnění podle zákona, nebo právnická osoba, která je způsobilá činnost vykonávat podle zákona, původní vlastník.

Správou společných částí domu se rozumí:

- a) technicko-administrativní správa domu
- b) sjednávání smluv, souvisejících se správou, údržbou, opravami a úpravami společných částí domu
- c) zajišťování služeb, spojených s užíváním jednotek a společných částí domu
- d) vnitřní činnosti společenství spojené se správou domu a pozemků

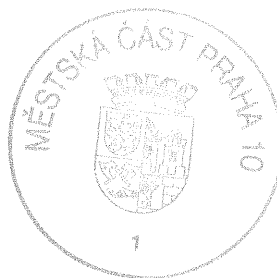
2. Vzájemné vztahy vlastníků jednotek, jejich práva a povinnosti jsou určeny zákonem, občanským zákoníkem, tímto prohlášením a stanovami společenství vlastníků s právní subjektivitou.
3. Společenství musí alespoň jednou ročně konat shromáždění, na kterém projednává záležitosti správy společných částí domu a pozemků a schvaluje účetní uzávěrku společenství.
4. Shromáždění je schopné usnášení, jsou-li přítomni vlastníci jednotek, kteří mají většinu hlasů. K přijetí usnesení je zapotřebí nadpoloviční většiny přítomných hlasů, pokud není třeba kvalifikované většiny podle zákona nebo stanov společenství.
5. Při hlasování je rozhodující velikost spoluvlastnických podílů vlastníků jednotek na společných částech domu.
6. Vlastník jednotky se podílí na správě domu v rozsahu, který odpovídá jeho spoluvlastnickému podílu na společných částech domu, není-li mezi vlastníky jednotek dohodnuto jinak.
7. Vlastník jednotky má právo užívat jednotku tak, aby nebyla dotčena práva ostatních vlastníků jednotek v domě. Dále má právo spoluužívat prostory určené ke společnému užívání a všechny společné části domu a pozemku, pokud neslouží pouze některým vlastníkům jednotek.
8. Bytové jednotky v domě jsou určeny výhradně k bydlení. Každá změna takto stanoveného účelu vyžaduje souhlas všech vlastníků jednotek.
9. Před nařízeným prodejem jednotky projedná společenství s vlastníkem jednotky neplnění povinností. Nedojde-li ve lhůtě 60 dnů ode dne projednání k nápravě, upozorní společenství písemně vlastníka jednotky na možnost podání žaloby k soudu.
10. Na společné vlastnictví se musí uzavřít nejméně toto pojištění:
 - a) živelní,
 - b) odpovědnostní.

Prohlášení vlastníka je vyhotoveno ve třech originálních výtiscích, z nichž dva obdrží katastrální úřad a jeden výtisk vlastník budovy po zaregistrování katastrálním úřadem.

IX. Přílohy

Půdorysy všech podlaží a jejich schémata určující polohu jednotky a společných částí domu, s údaji o podlahových plochách jednotek.

v Praze dne 18 -11- 2009



.....
starosta městské části Prahy 10 – Mgr. Vladislav Lipovský

Katastrální úřad pro hlavní město Prahu
Katastrální pracoviště Praha

Vklad práva povolen rozhodnutím
sp.zn.V- 27 970 /20 09-101

Vklad práva zapsán v katastru
nemovitosti dne: 11 -02- 2010

Právní účinky vkladu vznikly ke dni: 18 -11- 2009

.....
med

JUDr. Blanka Medunová
právnické katastrálního úřadu



**Příloha č.2 k Prohlášení vlastníka
domů č.p. 1191, 1192, 1193, 1194**

ČÍSLO POPISNÉ: 1191, 1192, 1193, 1194

ULICE: BAJKALSKÁ

KAT.ÚZEMÍ: VRŠOVICE

OBEC: PRAHA 10



- BYTOVÉ JEDNOTKY



- SPOLEČNÉ PROSTORY



- BEZPODLAHOVÉ PLOCHY



- NEBYTOVÝ PROSTOR



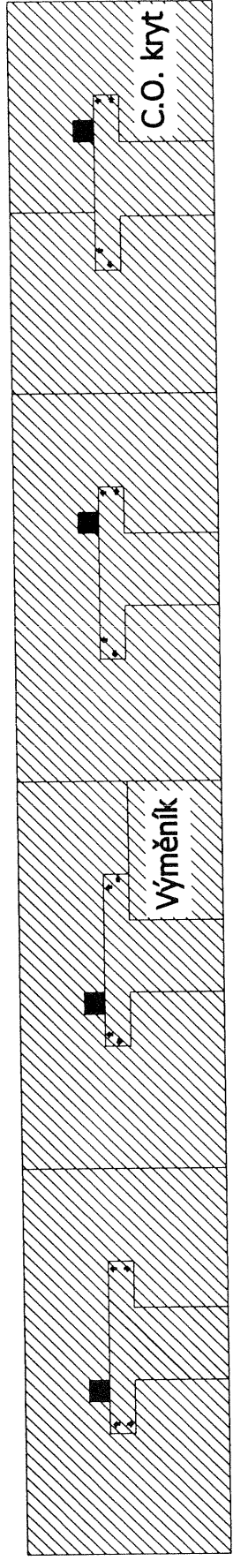
- BALKONY, TERASY

BAJKALSKÁ 16

BAJKALSKÁ 18

BAJKALSKÁ 20

BAJKALSKÁ 22
1.P.P.

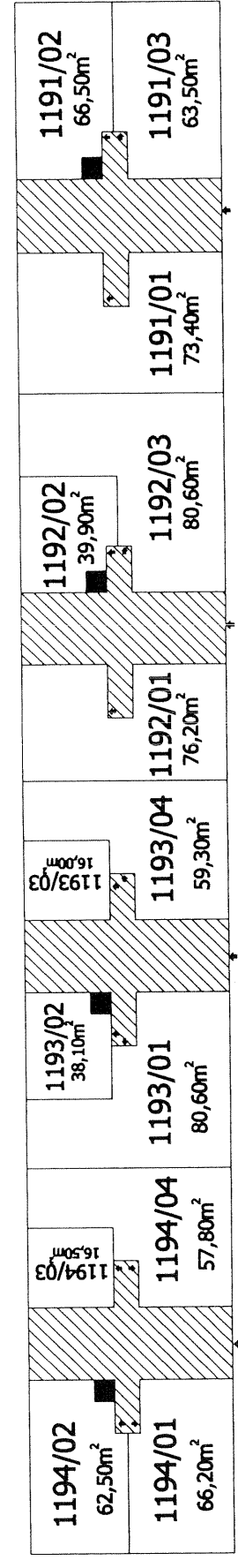


BAJKALSKÁ 16

BAJKALSKÁ 18

BAJKALSKÁ 20

BAJKALSKÁ 22
1.N.P.

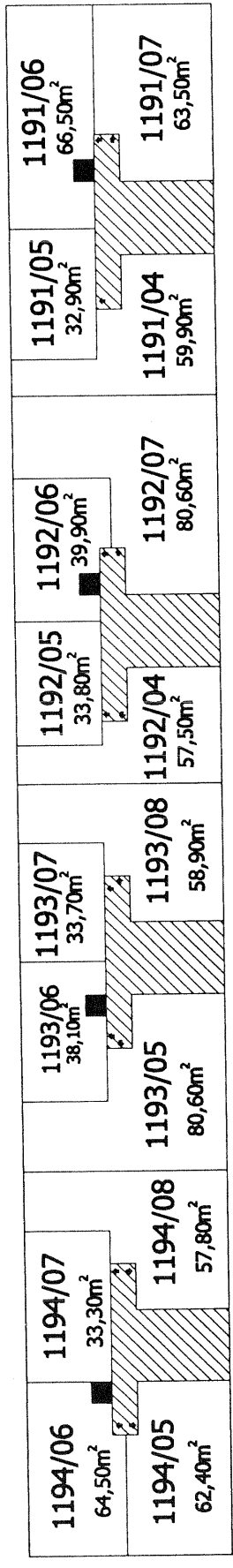


BAJKALSKÁ 16

BAJKALSKÁ 18

BAJKALSKÁ 20

BAJKALSKÁ 22
2.N.P.

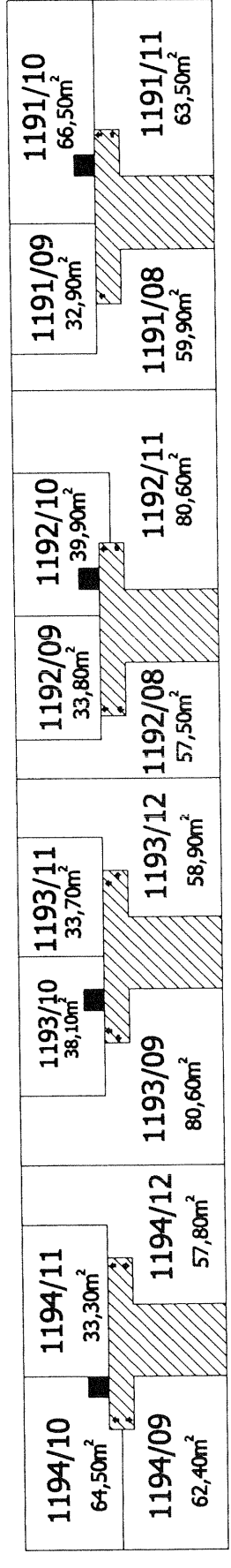


BAJKALSKÁ 16

BAJKALSKÁ 18

BAJKALSKÁ 20

BAJKALSKÁ 22
3.N.P.

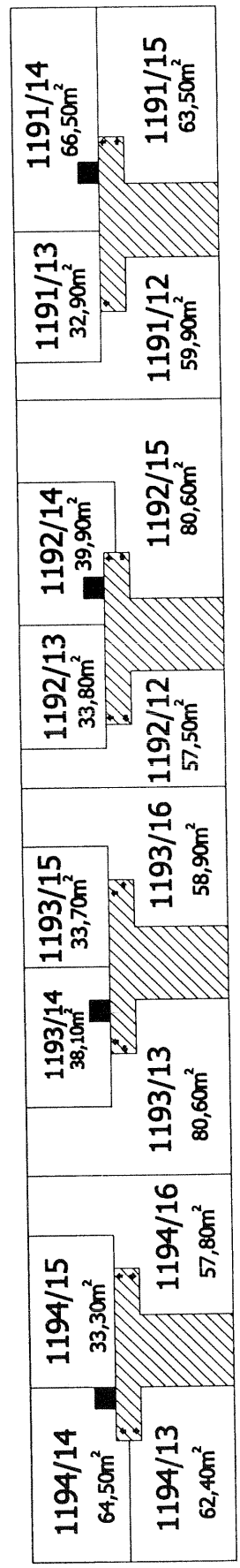


BAJKALSKÁ 16

BAJKALSKÁ 18

BAJKALSKÁ 20

BAJKALSKÁ 22
4.N.P.

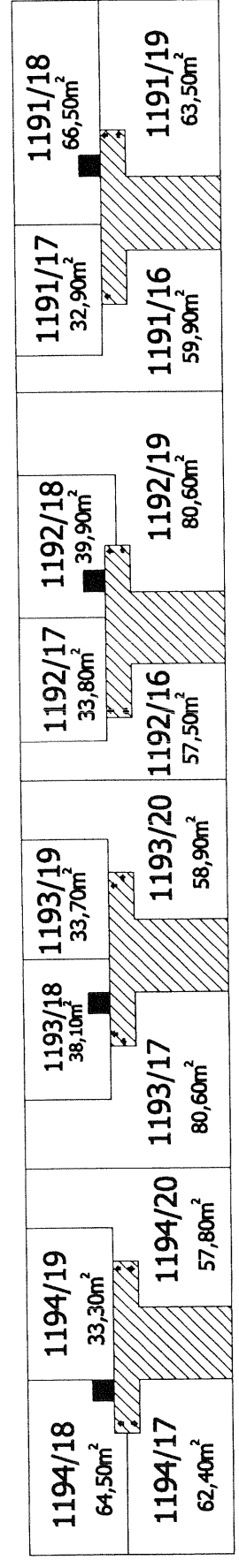


BAJKALSKÁ 16

BAJKALSKÁ 18

BAJKALSKÁ 20

BAJKALSKÁ 22
5.N.P.

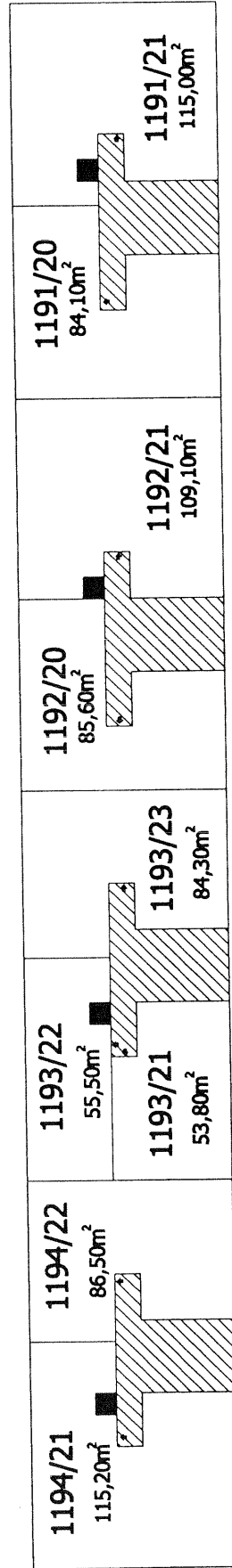


BAJKALSKÁ 16

BAJKALSKÁ 18

BAJKALSKÁ 20

BAJKALSKÁ 22
6.N.P.





ZÁVU ÚDAJŮ KATASTRU NEMOVITOSTÍ									
Nový stav									
Číslo listu vlastnictví	Výměra dílu ha	m ²	Označení dílu	Porovnání se stavem evidence právních vztahů					
				Díl přechází z pozemku označeného v		Číslo listu vlastnictví	Výměra dílu		Označení dílu
				katastru nemovitostí	dřívější poz. evidenci		ha	m ²	
č.p.1191 byt.dům	2	1560/2	1035	3	71				
č.p.1192 byt.dům	2	1560/2	1035	1	27				
č.p.1193 byt.dům	2	1560/3	1035	3	40				
č.p.1193 byt.dům	2	1560/3	1035	1	17				
č.p.1194 byt.dům	2	1560/4	1035	3	43				
č.p.1194 byt.dům	2	1560/4	1035	1	18				
č.p.1194 byt.dům	2	1560/5	1035	3	66				
č.p.1194 byt.dům	2	1560/5	1035	2	43				

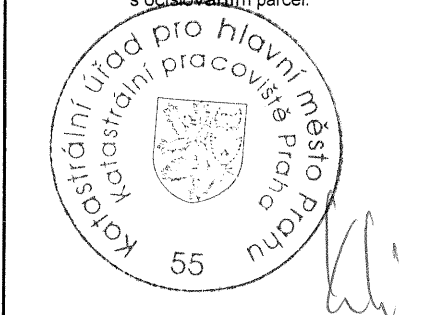
nění u dosavadní parcely č.1560/2
tném znění) u dosavadní parcely č.1560/3, 1560/4, 1560/5

ud podmínky pro ně nejsou stanoveny jiným rozhodnutím nebo opatřením.

ti odpovídá právním předpisům.

Katastrální úřad, katastrální pracoviště souhlasí s očíslováním parcel.

Číslo 371/2009
Dne 2-07-2009



odně oprávněný zeměměřický inženýr:
ibomír Křenek

Souhlas katastrálního úřadu, katastrálního pracoviště potvrdil:
Alena Kounická

Číslo 371/2009
Dne 2-07-2009

Číslo 2295/2009

ky inženýr odpovídá za odbornou úroveň
řízení předepsané přesnosti a za správnost
ních předpisů.

Jeden vpravo geometrického plánu a předepsané přílohy jsou
uloženy u katastrálního úřadu, katastrálního pracoviště.

