

Příloha č.1 k prohlášení vlastníka domu č.p.1915 na jednotky

ČÍSLO POPISNÉ: 1915

ULICE: ZÁBĚHLICKÁ

KAT.ÚZEMÍ: ZÁBĚHLICE

OBEC: PRAHA 10



- BYTOVÉ JEDNOTKY



- SPOLEČNÉ PROSTORY



- BEZPODLAHOVÉ PLOCHY

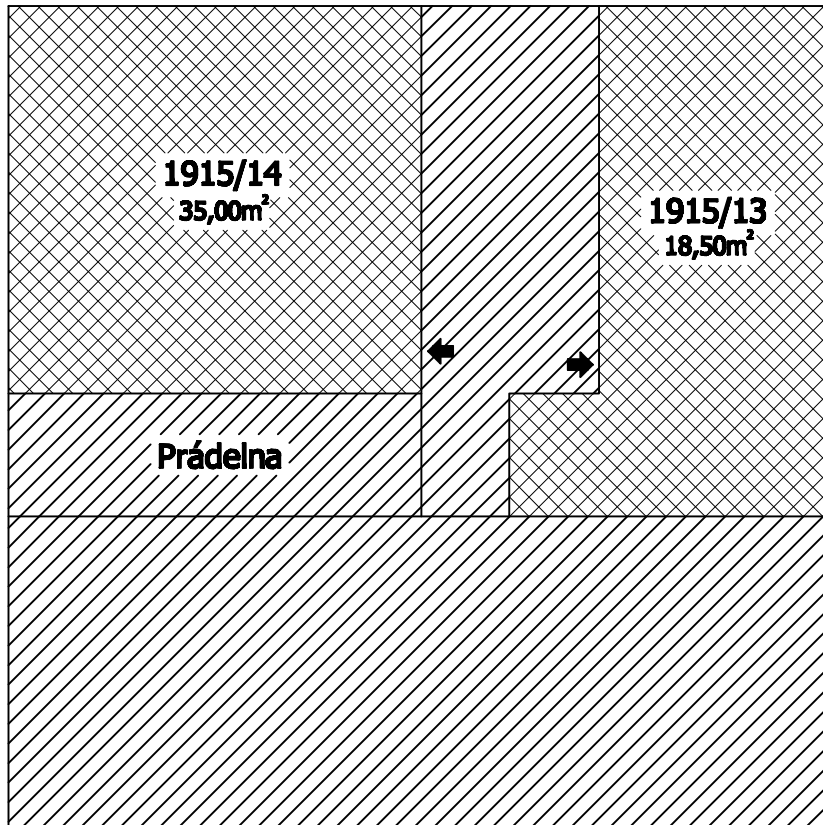


- NEBYTOVÝ PROSTOR

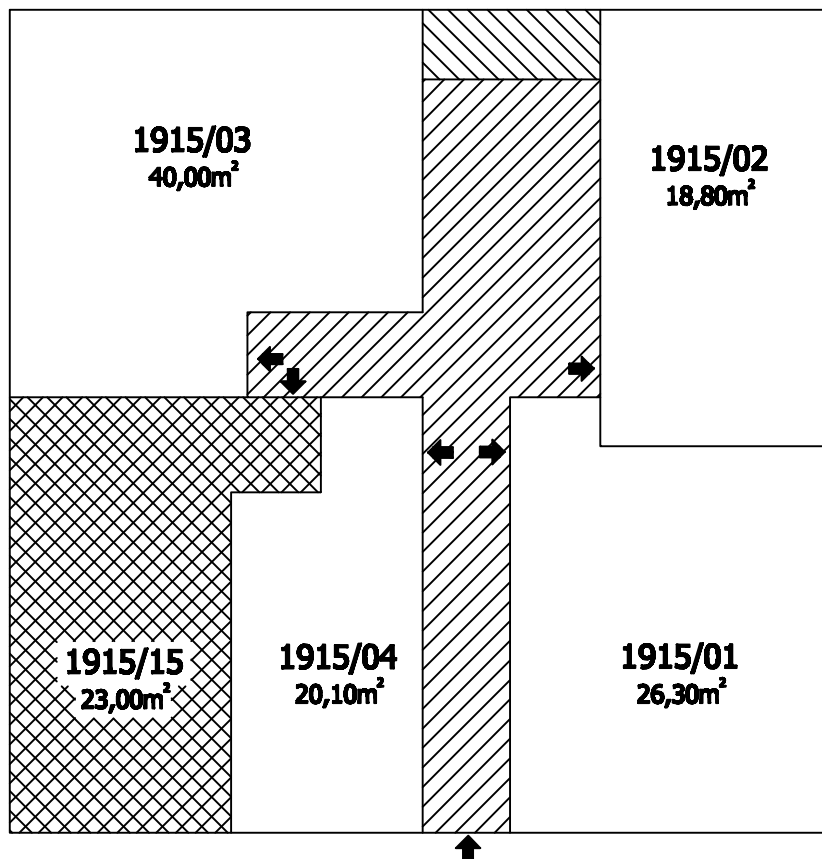


- BALKONY, TERASY

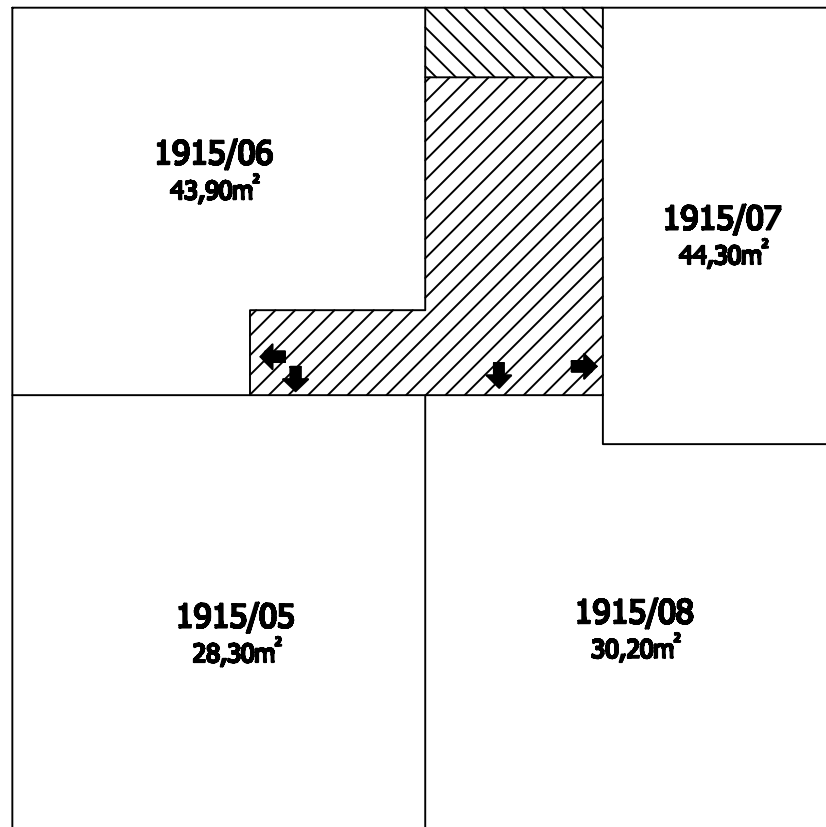
**1.P.P.
Záběhlická 16**



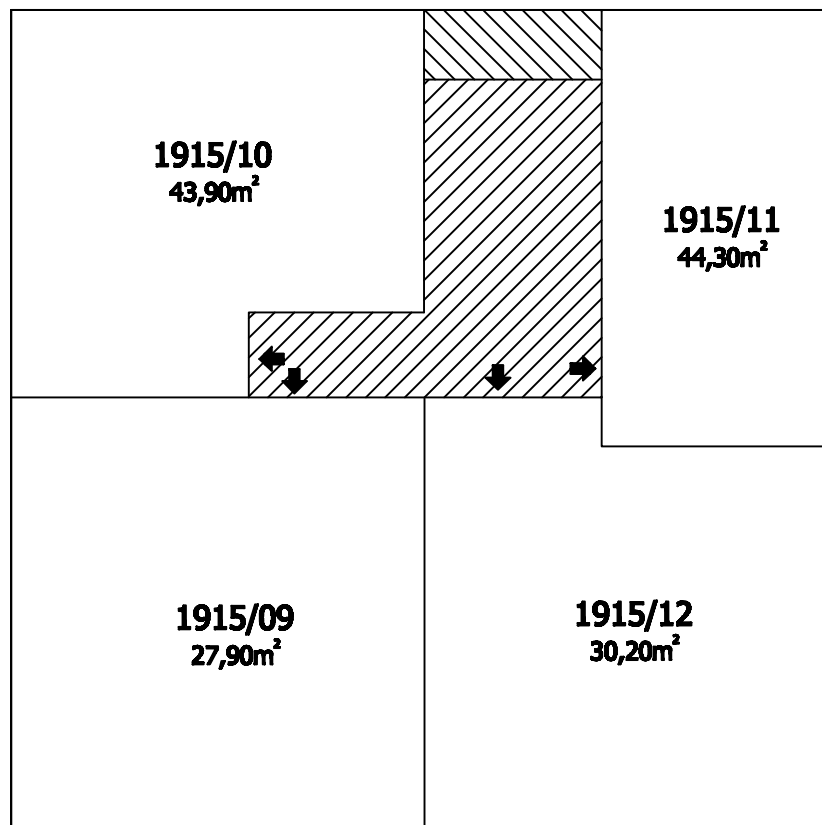
**1.N.P.
Záběhlická 16**



**2.N.P.
Záběhlická 16**



**3.N.P.
Záběhlická 16**



4.N.P.
Záběhlická 16

