



Hlavní město Praha,
Městská část Praha 10, Vršovická 1429/68, Praha 10
IC:00063941
Zastoupená starostou Mgr. Vladislavem Lipovským

jako vlastník dále uvedené nemovitosti vydává podle ust. § 4 zák. č. 72/1994 Sb. v platném znění následující

prohlášení vlastníka budovy:

I. Popis budovy

Předmětný obytný soubor je tvořen stavbou 3 funkčně spojených objektů, a to č.p. 2798 o 1 podzemním a 7 nadzemních podlažích, č.p. 2799 o 1 podzemním a 7 nadzemních podlažích, č.p. 2801 o 1 podzemním a 7 nadzemních podlažích. Umístění a půdorys budovy a hranice uvedených pozemků jsou vyznačeny na přiloženém snímku pozemkové mapy, jenž tvoří nedílnou součást tohoto prohlášení.

1. budova čp.:	2798,	2799,	2801
ulice:	Želivecká		
číslo orientační:	30,	28,	26
obec:	Praha		
název katastrálního území:	Záběhlice		
parcelní číslo pozemku:	2225/6,	2225/5,	2225/4
Výměra stavební parcely:	242 m ² ,	242 m ² ,	251 m ²

2. Budovy jsou zapsány u Katastrálního úřadu pro hlavní město Prahu
pro obec: Praha
katastrální území: Záběhlice
na listu vlastnictví č.: 3214

II. Vymezení jednotek v budově

Vlastník budov vymezuje ve smyslu § 5 zákona č. 72/1994 Sb., v platném znění, v budově jednotlivé bytové a nebytové jednotky takto:

Všechny jednotky jsou v řadě za sebou popsány svým pojmenováním, číslem, skladbou místností a jejich plochou, úhrnnou plochou jednotky a k ní náležejícím spoluvlastnickým podílem na společných částech budovy. Ke každé jednotce je v příloze tohoto prohlášení vlastníka připojen schématický náčrtek jejího umístění v budově.

1. Bytové jednotky.

1.NP - PŘÍZEMÍ - bytová jednotka č.2798/1		
ozn.	název místnosti	plocha [m ²]
1.01	PŘEDSÍŇ	6,9

1.02	WC	1,0
1.03	KOUPELNA	2,2
1.04	KUCHYŇ	8,8
1.05	POKOJ	13,9
1.06	POKOJ	22,4
1.07	POKOJ	16,7
CELKEM		71,9 ✓
1.08	LODŽIE	2,8

Vybavení jednotky:

listovní schránka

1 ks

Součástí jednotky je veškerá její vnitřní instalace (potrubní rozvody vody, plynu, elektroinstalace apod. kromě stoupacích vedení včetně uzavíracích ventilů). K vlastnictví jednotky dále patří podlahová krytina, nenosné příčky, vnitřní dveře a okna nacházející se uvnitř jednotky, jakož i vnitřní strany vstupních dveří a vnějších oken apod.

K vlastnictví jednotky dále patří spoluvlastnický podíl na společných částech domu a na pozemku o velikosti 7190/337690.

1.NP - PŘÍZEMÍ - bytová jednotka č.2798/2		
ozn.	název místnosti	plocha [m ²]
2.01	PŘEDSÍŇ	6,9
2.02	WC	1,1
2.03	KOUPELNA	3,7
2.04	KUCHYŇ	6,7
2.05	POKOJ	13,8
2.06	POKOJ	22,6
2.07	POKOJ	16,7
CELKEM		71,5 ✓
2.08	LODŽIE	2,8

Vybavení jednotky:

listovní schránka

1 ks

Součástí jednotky je veškerá její vnitřní instalace (potrubní rozvody vody, plynu, elektroinstalace apod. kromě stoupacích vedení včetně uzavíracích ventilů). K vlastnictví jednotky dále patří podlahová krytina, nenosné příčky, vnitřní dveře a okna nacházející se uvnitř jednotky, jakož i vnitřní strany vstupních dveří a vnějších oken apod.

K vlastnictví jednotky dále patří spoluvlastnický podíl na společných částech domu a na pozemku o velikosti 7150/337690.

2.NP - 1.PATRO - bytová jednotka č.2798/3		
ozn.	název místnosti	plocha [m ²]
3.01	PŘEDSÍŇ	6,8
3.02	WC	0,9
3.03	KOUPELNA	2,1
3.04	KUCHYŇ	8,6
3.05	POKOJ	13,9
3.06	POKOJ	22,5
3.07	POKOJ	16,8
CELKEM		71,6 ✓
3.08	LODŽIE	2,8

Vybavení jednotky:

listovní schránka

1 ks

Součástí jednotky je veškerá její vnitřní instalace (potrubní rozvody vody, plynu, elektroinstalace apod. kromě stoupacích vedení včetně uzavíracích ventilů). K vlastnictví jednotky dále patří podlahová krytina, nenosné příčky, vnitřní dveře a okna nacházející se uvnitř jednotky, jakož i vnitřní strany vstupních dveří a vnějších oken apod.

K vlastnictví jednotky dále patří spoluvlastnický podíl na společných částech domu a na pozemku o velikosti 7160/337690.

2.NP - 1.PATRO - bytová jednotka č.2798/4		
ozn.	název místnosti	plocha [m²]
4.01	PŘEDSÍŇ	5,8
4.02	WC	0,8
4.03	KOUPELNA	2,3
4.04	KUCHYŇ	8,7
4.05	POKOJ	16,7
CELKEM		34,3 ✓
4.06	LODŽIE	2,0

Vybavení jednotky:

listovní schránka

1 ks

Součástí jednotky je veškerá její vnitřní instalace (potrubní rozvody vody, plynu, elektroinstalace apod. kromě stoupacích vedení včetně uzavíracích ventilů). K vlastnictví jednotky dále patří podlahová krytina, nenosné příčky, vnitřní dveře a okna nacházející se uvnitř jednotky, jakož i vnitřní strany vstupních dveří a vnějších oken apod.

K vlastnictví jednotky dále patří spoluvlastnický podíl na společných částech domu a na pozemku o velikosti 3430/337690.

2.NP - 1.PATRO - bytová jednotka č.2798/5		
ozn.	název místnosti	plocha [m²]
5.01	PŘEDSÍŇ	6,8
5.02	WC	1,0
5.03	KOUPELNA	2,2
5.04	KUCHYŇ	8,8
5.05	POKOJ	13,9
5.06	POKOJ	22,5
CELKEM		55,2 ✓
5.07	LODŽIE	2,8

Vybavení jednotky:

listovní schránka

1 ks

Součástí jednotky je veškerá její vnitřní instalace (potrubní rozvody vody, plynu, elektroinstalace apod. kromě stoupacích vedení včetně uzavíracích ventilů). K vlastnictví jednotky dále patří podlahová krytina, nenosné příčky, vnitřní dveře a okna nacházející se uvnitř jednotky, jakož i vnitřní strany vstupních dveří a vnějších oken apod.

K vlastnictví jednotky dále patří spoluvlastnický podíl na společných částech domu a na pozemku o velikosti 5520/337690.

3.NP - 2.PATRO - bytová jednotka č.2798/6		
ozn.	název místnosti	plocha [m²]
6.01	PŘEDSÍŇ	6,8
6.02	WC	0,9

6.03	KOUPELNA	2,4
6.04	KUCHYŇ	8,4
6.05	POKOJ	13,9
6.06	POKOJ	22,4
6.07	POKOJ	16,8
CELKEM		71,6 ✓
6.08	LODŽIE	2,8

Vybavení jednotky:

listovní schránka

1 ks

Součástí jednotky je veškerá její vnitřní instalace (potrubní rozvody vody, plynu, elektroinstalace apod. kromě stoupacích vedení včetně uzavíracích ventilů). K vlastnictví jednotky dále patří podlahová krytina, nenosné příčky, vnitřní dveře a okna nacházející se uvnitř jednotky, jakož i vnitřní strany vstupních dveří a vnějších oken apod.

K vlastnictví jednotky dále patří spoluvlastnický podíl na společných částech domu a na pozemku o velikosti 7160/337690.

3.NP - 2.PATRO - bytová jednotka č.2798/7		
ozn.	název místnosti	plocha [m ²]
7.01	PŘEDSÍŇ	5,8
7.02	WC	1,0
7.03	KOUPELNA	2,1
7.04	KUCHYŇ	8,7
7.05	POKOJ	16,7
CELKEM		34,3 ✓
7.06	LODŽIE	2,0

Vybavení jednotky:

listovní schránka

1 ks

Součástí jednotky je veškerá její vnitřní instalace (potrubní rozvody vody, plynu, elektroinstalace apod. kromě stoupacích vedení včetně uzavíracích ventilů). K vlastnictví jednotky dále patří podlahová krytina, nenosné příčky, vnitřní dveře a okna nacházející se uvnitř jednotky, jakož i vnitřní strany vstupních dveří a vnějších oken apod.

K vlastnictví jednotky dále patří spoluvlastnický podíl na společných částech domu a na pozemku o velikosti 3430/337690.

3.NP - 2.PATRO - bytová jednotka č.2798/8		
ozn.	název místnosti	plocha [m ²]
8.01	PŘEDSÍŇ	6,8
8.02	WC	1,0
8.03	KOUPELNA	2,2
8.04	KUCHYŇ	8,8
8.05	POKOJ	13,9
8.06	POKOJ	22,5
CELKEM		55,2 ✓
8.07	LODŽIE	2,8

Vybavení jednotky:

listovní schránka

1 ks

Součástí jednotky je veškerá její vnitřní instalace (potrubní rozvody vody, plynu, elektroinstalace apod. kromě stoupacích vedení včetně uzavíracích ventilů). K vlastnictví jednotky dále patří podlahová krytina, nenosné příčky, vnitřní dveře a okna nacházející se uvnitř jednotky, jakož i vnitřní strany vstupních dveří a vnějších oken

apod.

K vlastnictví jednotky dále patří spoluvlastnický podíl na společných částech domu a na pozemku o velikosti 5520/337690.

4.NP - 3.PATRO - bytová jednotka č.2798/9		
ozn.	název místnosti	plocha [m²]
9.01	PŘEDSÍŇ	6,8
9.02	WC	0,9
9.03	KOUPELNA	2,2
9.04	KUCHYŇ	8,7
9.05	POKOJ	14,0
9.06	POKOJ	22,4
9.07	POKOJ	16,8
CELKEM		71,8 ✓
9.08	LODŽIE	2,8

Vybavení jednotky:

listovní schránka

1 ks

Součástí jednotky je veškerá její vnitřní instalace (potrubní rozvody vody, plynu, elektroinstalace apod. kromě stoupacích vedení včetně uzavíracích ventilů). K vlastnictví jednotky dále patří podlahová krytina, nenosné příčky, vnitřní dveře a okna nacházející se uvnitř jednotky, jakož i vnitřní strany vstupních dveří a vnějších oken apod.

K vlastnictví jednotky dále patří spoluvlastnický podíl na společných částech domu a na pozemku o velikosti 7180/337690.

4.NP- 3.PATRO - bytová jednotka č.2798/10		
ozn.	název místnosti	plocha [m²]
10.01	PŘEDSÍŇ	5,8
10.02	WC	1,0
10.03	KOUPELNA	2,1
10.04	KUCHYŇ	8,7
10.05	POKOJ	16,7
CELKEM		34,3 ✓
10.06	LODŽIE	2,0

Vybavení jednotky:

listovní schránka

1 ks

Součástí jednotky je veškerá její vnitřní instalace (potrubní rozvody vody, plynu, elektroinstalace apod. kromě stoupacích vedení včetně uzavíracích ventilů). K vlastnictví jednotky dále patří podlahová krytina, nenosné příčky, vnitřní dveře a okna nacházející se uvnitř jednotky, jakož i vnitřní strany vstupních dveří a vnějších oken apod.

K vlastnictví jednotky dále patří spoluvlastnický podíl na společných částech domu a na pozemku o velikosti 3430/337690.

4.NP- 3.PATRO - bytová jednotka č.2798/11		
ozn.	název místnosti	plocha [m²]
11.01	PŘEDSÍŇ	6,8
11.02	WC	0,9
11.03	KOUPELNA	2,0
11.04	KUCHYŇ	8,8

11.05	POKOJ	13,9
11.06	POKOJ	22,5
CELKEM		54,9 ✓
11.07	LODŽIE	2,8

Vybavení jednotky:

listovní schránka

1 ks

Součástí jednotky je veškerá její vnitřní instalace (potrubní rozvody vody, plynu, elektroinstalace apod. kromě stoupacích vedení včetně uzavíracích ventilů). K vlastnictví jednotky dále patří podlahová krytina, nenosné příčky, vnitřní dveře a okna nacházející se uvnitř jednotky, jakož i vnitřní strany vstupních dveří a vnějších oken apod.

K vlastnictví jednotky dále patří spoluvlastnický podíl na společných částech domu a na pozemku o velikosti 5490/337690.

5.NP- 4.PATRO - bytová jednotka č.2798/12		
ozn.	název místnosti	plocha [m ²]
12.01	PŘEDSÍŇ	6,8
12.02	WC	0,9
12.03	KOUPELNA	2,2
12.04	KUCHYŇ	8,6
12.05	POKOJ	13,9
12.06	POKOJ	22,4
12.07	POKOJ	16,7
CELKEM		71,5 ✓
12.08	LODŽIE	2,8

Vybavení jednotky:

listovní schránka

1 ks

Součástí jednotky je veškerá její vnitřní instalace (potrubní rozvody vody, plynu, elektroinstalace apod. kromě stoupacích vedení včetně uzavíracích ventilů). K vlastnictví jednotky dále patří podlahová krytina, nenosné příčky, vnitřní dveře a okna nacházející se uvnitř jednotky, jakož i vnitřní strany vstupních dveří a vnějších oken apod.

K vlastnictví jednotky dále patří spoluvlastnický podíl na společných částech domu a na pozemku o velikosti 7150/337690.

5.NP- 4.PATRO - bytová jednotka č.2798/13		
ozn.	název místnosti	plocha [m ²]
13.01	PŘEDSÍŇ	5,8
13.02	WC	1,0
13.03	KOUPELNA	2,1
13.04	KUCHYŇ	8,7
13.05	POKOJ	16,7
CELKEM		34,3 ✓
13.06	LODŽIE	2,0

Vybavení jednotky:

listovní schránka

1 ks

Součástí jednotky je veškerá její vnitřní instalace (potrubní rozvody vody, plynu, elektroinstalace apod. kromě stoupacích vedení včetně uzavíracích ventilů). K vlastnictví jednotky dále patří podlahová krytina, nenosné příčky, vnitřní dveře a okna nacházející se uvnitř jednotky, jakož i vnitřní strany vstupních dveří a vnějších oken apod.

K vlastnictví jednotky dále patří spoluvlastnický podíl na společných částech domu a na pozemku o velikosti 3430/337690.

5.NP- 4.PATRO - bytová jednotka č.2798/14		
ozn.	název místnosti	plocha [m²]
14.01	PŘEDSÍŇ	6,8
14.02	WC	1,0
14.03	KOUPELNA	2,2
14.04	KUCHYŇ	8,8
14.05	POKOJ	13,9
14.06	POKOJ	22,5
CELKEM		55,2 ✓
14.07	LODŽIE	2,8

Vybavení jednotky:

listovní schránka

1 ks

Součástí jednotky je veškerá její vnitřní instalace (potrubní rozvody vody, plynu, elektroinstalace apod. kromě stoupacích vedení včetně uzavíracích ventilů). K vlastnictví jednotky dále patří podlahová krytina, nenosné příčky, vnitřní dveře a okna nacházející se uvnitř jednotky, jakož i vnitřní strany vstupních dveří a vnějších oken apod.

K vlastnictví jednotky dále patří spoluvlastnický podíl na společných částech domu a na pozemku o velikosti 5520/337690.

6.NP- 5.PATRO - bytová jednotka č.2798/15		
ozn.	název místnosti	plocha [m²]
15.01	PŘEDSÍŇ	6,8
15.02	WC	1,0
15.03	KOUPELNA	2,3
15.04	KUCHYŇ	8,7
15.05	POKOJ	13,9
15.06	POKOJ	22,4
15.07	POKOJ	16,8
CELKEM		71,9 ✓
15.08	LODŽIE	2,8

Vybavení jednotky:

listovní schránka

1 ks

Součástí jednotky je veškerá její vnitřní instalace (potrubní rozvody vody, plynu, elektroinstalace apod. kromě stoupacích vedení včetně uzavíracích ventilů). K vlastnictví jednotky dále patří podlahová krytina, nenosné příčky, vnitřní dveře a okna nacházející se uvnitř jednotky, jakož i vnitřní strany vstupních dveří a vnějších oken apod.

K vlastnictví jednotky dále patří spoluvlastnický podíl na společných částech domu a na pozemku o velikosti 7190/337690.

6.NP- 5.PATRO - bytová jednotka č.2798/16		
ozn.	název místnosti	plocha [m²]
16.01	PŘEDSÍŇ	5,8
16.02	WC	1,0
16.03	KOUPELNA	2,2
16.04	KUCHYŇ	8,7

16.05	POKOJ	16,8
CELKEM		34,5 ✓
16.06	LODŽIE	2,0

Vybavení jednotky:

listovní schránka

I ks

Součástí jednotky je veškerá její vnitřní instalace (potrubní rozvody vody, plynu, elektroinstalace apod. kromě stoupacích vedení včetně uzavíracích ventilů). K vlastnictví jednotky dále patří podlahová krytina, nenosné příčky, vnitřní dveře a okna nacházející se uvnitř jednotky, jakož i vnitřní strany vstupních dveří a vnějších oken apod.

K vlastnictví jednotky dále patří spoluvlastnický podíl na společných částech domu a na pozemku o velikosti 3450/337690.

6.NP- 5.PATRO - bytová jednotka č.2798/17		
ozn.	název místnosti	plocha [m ²]
17.01	PŘEDSÍŇ	6,7
17.02	WC	1,0
17.03	KOUPELNA	2,2
17.04	KUCHYŇ	8,7
17.05	POKOJ	13,9
17.06	POKOJ	22,4
CELKEM		54,9 ✓
17.07	LODŽIE	2,8

Vybavení jednotky:

listovní schránka

I ks

Součástí jednotky je veškerá její vnitřní instalace (potrubní rozvody vody, plynu, elektroinstalace apod. kromě stoupacích vedení včetně uzavíracích ventilů). K vlastnictví jednotky dále patří podlahová krytina, nenosné příčky, vnitřní dveře a okna nacházející se uvnitř jednotky, jakož i vnitřní strany vstupních dveří a vnějších oken apod.

K vlastnictví jednotky dále patří spoluvlastnický podíl na společných částech domu a na pozemku o velikosti 5490/337690.

7.NP- 6.PATRO - bytová jednotka č.2798/18		
ozn.	název místnosti	plocha [m ²]
18.01	PŘEDSÍŇ	6,8
18.02	WC	1,0
18.03	KOUPELNA	2,2
18.04	KUCHYŇ	8,7
18.05	POKOJ	14,0
18.06	POKOJ	22,6
18.07	POKOJ	16,8
CELKEM		72,1 ✓
18.08	LODŽIE	2,8

Vybavení jednotky:

listovní schránka

I ks

Součástí jednotky je veškerá její vnitřní instalace (potrubní rozvody vody, plynu, elektroinstalace apod. kromě stoupacích vedení včetně uzavíracích ventilů). K vlastnictví jednotky dále patří podlahová krytina, nenosné příčky, vnitřní dveře a okna nacházející se uvnitř jednotky, jakož i vnitřní strany vstupních dveří a vnějších oken apod.

K vlastnictví jednotky dále patří spoluvlastnický podíl na společných částech domu a na pozemku o velikosti 7210/337690.

7.NP- 6.PATRO - bytová jednotka č.2798/19		
ozn.	název místnosti	plocha [m ²]
19.01	PŘEDSÍŇ	5,8
19.02	WC	1,0
19.03	KOUPELNA	2,2
19.04	KUCHYŇ	8,7
19.05	POKOJ	16,8
CELKEM		34,5 ✓
19.06	LODŽIE	2,0

Vybavení jednotky:

listovní schránka

I ks

Součástí jednotky je veškerá její vnitřní instalace (potrubní rozvody vody, plynu, elektroinstalace apod. kromě stoupacích vedení včetně uzavíracích ventilů). K vlastnictví jednotky dále patří podlahová krytina, nenosné příčky, vnitřní dveře a okna nacházející se uvnitř jednotky, jakož i vnitřní strany vstupních dveří a vnějších oken apod.

K vlastnictví jednotky dále patří spoluvlastnický podíl na společných částech domu a na pozemku o velikosti 3450/337690.

7.NP- 6.PATRO - bytová jednotka č.2798/20		
ozn.	název místnosti	plocha [m ²]
20.01	PŘEDSÍŇ	6,8
20.02	WC	1,0
20.03	KOUPELNA	2,2
20.04	KUCHYŇ	8,7
20.05	POKOJ	13,9
20.06	POKOJ	22,4
CELKEM		55,0 ✓
20.07	LODŽIE	2,8

Vybavení jednotky:

listovní schránka

I ks

Součástí jednotky je veškerá její vnitřní instalace (potrubní rozvody vody, plynu, elektroinstalace apod. kromě stoupacích vedení včetně uzavíracích ventilů). K vlastnictví jednotky dále patří podlahová krytina, nenosné příčky, vnitřní dveře a okna nacházející se uvnitř jednotky, jakož i vnitřní strany vstupních dveří a vnějších oken apod.

K vlastnictví jednotky dále patří spoluvlastnický podíl na společných částech domu a na pozemku o velikosti 5500/337690.

====

1.NP - PŘÍZEMÍ - bytová jednotka č.2799/21		
ozn.	název místnosti	plocha [m ²]
21.01	PŘEDSÍŇ	6,9
21.02	WC	1,0
21.03	KOUPELNA	2,2
21.04	KUCHYŇ	8,8
21.05	POKOJ	13,9
21.06	POKOJ	22,4

21.07	POKOJ	16,7
CELKEM		71,9 ✓
21.08	LODŽIE	2,8

Vybavení jednotky:

listovní schránka 1 ks

Součástí jednotky je veškerá její vnitřní instalace (potrubní rozvody vody, plynu, elektroinstalace apod. kromě stoupacích vedení včetně uzavíracích ventilů). K vlastnictví jednotky dále patří podlahová krytina, nenosné příčky, vnitřní dveře a okna nacházející se uvnitř jednotky, jakož i vnitřní strany vstupních dveří a vnějších oken apod.

K vlastnictví jednotky dále patří spoluvlastnický podíl na společných částech domu a na pozemku o velikosti 7190/337690.

1.NP - PŘÍZEMÍ - bytová jednotka č.2799/22		
ozn.	název místnosti	plocha [m ²]
22.01	PŘEDSÍŇ	6,8
22.02	WC	0,8
22.03	KOUPELNA	2,2
22.04	KUCHYŇ	8,6
22.05	POKOJ	13,8
22.06	POKOJ	22,6
22.07	POKOJ	16,7
CELKEM		71,5 ✓
22.08	LODŽIE	2,8

Vybavení jednotky:

listovní schránka 1 ks

Součástí jednotky je veškerá její vnitřní instalace (potrubní rozvody vody, plynu, elektroinstalace apod. kromě stoupacích vedení včetně uzavíracích ventilů). K vlastnictví jednotky dále patří podlahová krytina, nenosné příčky, vnitřní dveře a okna nacházející se uvnitř jednotky, jakož i vnitřní strany vstupních dveří a vnějších oken apod.

K vlastnictví jednotky dále patří spoluvlastnický podíl na společných částech domu a na pozemku o velikosti 7150/337690.

2.NP- 1.PATRO - bytová jednotka č.2799/23		
ozn.	název místnosti	plocha [m ²]
23.01	PŘEDSÍŇ	6,8
23.02	WC	1,0
23.03	KOUPELNA	2,1
23.04	KUCHYŇ	8,8
23.05	POKOJ	13,9
23.06	POKOJ	22,5
CELKEM		55,1 ✓
23.07	LODŽIE	2,8

Vybavení jednotky:

listovní schránka 1 ks

Součástí jednotky je veškerá její vnitřní instalace (potrubní rozvody vody, plynu, elektroinstalace apod. kromě stoupacích vedení včetně uzavíracích ventilů). K vlastnictví jednotky dále patří podlahová krytina, nenosné příčky, vnitřní dveře a okna nacházející se uvnitř jednotky, jakož i vnitřní strany vstupních dveří a vnějších oken apod.

K vlastnictví jednotky dále patří spoluvlastnický podíl na společných částech domu a na pozemku o velikosti

2.NP- 1.PATRO - bytová jednotka č.2799/24		
ozn.	název místnosti	plocha [m ²]
24.01	PŘEDSÍŇ	5,9
24.02	WC	1,0
24.03	KOUPELNA	2,1
24.04	KUCHYŇ	8,8
24.05	POKOJ	16,8
24.06	POKOJ	16,8
CELKEM		51,4 ✓
24.07	LODŽIE	2,0

Vybavení jednotky:

listovní schránka

1 ks

Součástí jednotky je veškerá její vnitřní instalace (potrubní rozvody vody, plynu, elektroinstalace apod. kromě stoupacích vedení včetně uzavíracích ventilů). K vlastnictví jednotky dále patří podlahová krytina, nenosné příčky, vnitřní dveře a okna nacházející se uvnitř jednotky, jakož i vnitřní strany vstupních dveří a vnějších oken apod.

K vlastnictví jednotky dále patří spoluvlastnický podíl na společných částech domu a na pozemku o velikosti 5140/337690.

2.NP- 1.PATRO - bytová jednotka č.2799/25		
ozn.	název místnosti	plocha [m ²]
25.01	PŘEDSÍŇ	6,8
25.02	WC	1,0
25.03	KOUPELNA	2,2
25.04	KUCHYŇ	8,8
25.05	POKOJ	13,9
25.06	POKOJ	22,4
CELKEM		55,1 ✓
25.07	LODŽIE	2,8

Vybavení jednotky:

listovní schránka

1 ks

Součástí jednotky je veškerá její vnitřní instalace (potrubní rozvody vody, plynu, elektroinstalace apod. kromě stoupacích vedení včetně uzavíracích ventilů). K vlastnictví jednotky dále patří podlahová krytina, nenosné příčky, vnitřní dveře a okna nacházející se uvnitř jednotky, jakož i vnitřní strany vstupních dveří a vnějších oken apod.

K vlastnictví jednotky dále patří spoluvlastnický podíl na společných částech domu a na pozemku o velikosti 5510/337690.

3.NP- 2.PATRO - bytová jednotka č.2799/26		
ozn.	název místnosti	plocha [m ²]
26.01	PŘEDSÍŇ	6,8
26.02	WC	0,9
26.03	KOUPELNA	2,1
26.04	KUCHYŇ	8,9
26.05	POKOJ	13,9
26.06	POKOJ	22,4

CELKEM		55,0 ✓
26.07	LODŽIE	2,8

Vybavení jednotky:

listovní schránka

I ks

Součástí jednotky je veškerá její vnitřní instalace (potrubní rozvody vody, plynu, elektroinstalace apod. kromě stoupacích vedení včetně uzavíracích ventilů). K vlastnictví jednotky dále patří podlahová krytina, nenosné příčky, vnitřní dveře a okna nacházející se uvnitř jednotky, jakož i vnitřní strany vstupních dveří a vnějších oken apod.

K vlastnictví jednotky dále patří spoluvlastnický podíl na společných částech domu a na pozemku o velikosti 5500/337690.

3.NP- 2.PATRO - bytová jednotka č.2799/27		
ozn.	název místnosti	plocha [m²]
27.01	PŘEDSÍŇ	5,8
27.02	WC	1,0
27.03	KOUPELNA	2,2
27.04	KUCHYŇ	8,9
27.05	POKOJ	16,8
27.06	POKOJ	16,8
CELKEM		51,5 ✓
27.07	LODŽIE	2,0

Vybavení jednotky:

listovní schránka

I ks

Součástí jednotky je veškerá její vnitřní instalace (potrubní rozvody vody, plynu, elektroinstalace apod. kromě stoupacích vedení včetně uzavíracích ventilů). K vlastnictví jednotky dále patří podlahová krytina, nenosné příčky, vnitřní dveře a okna nacházející se uvnitř jednotky, jakož i vnitřní strany vstupních dveří a vnějších oken apod.

K vlastnictví jednotky dále patří spoluvlastnický podíl na společných částech domu a na pozemku o velikosti 5150/337690.

3.NP- 2.PATRO - bytová jednotka č.2799/28		
ozn.	název místnosti	plocha [m²]
28.01	PŘEDSÍŇ	6,8
28.02	WC	0,9
28.03	KOUPELNA	2,2
28.04	KUCHYŇ	8,6
28.05	POKOJ	13,9
28.06	POKOJ	22,4
CELKEM		54,8 ✓
28.07	LODŽIE	2,8

Vybavení jednotky:

listovní schránka

I ks

Součástí jednotky je veškerá její vnitřní instalace (potrubní rozvody vody, plynu, elektroinstalace apod. kromě stoupacích vedení včetně uzavíracích ventilů). K vlastnictví jednotky dále patří podlahová krytina, nenosné příčky, vnitřní dveře a okna nacházející se uvnitř jednotky, jakož i vnitřní strany vstupních dveří a vnějších oken apod.

K vlastnictví jednotky dále patří spoluvlastnický podíl na společných částech domu a na pozemku o velikosti 5480/337690.

4.NP- 3.PATRO - bytová jednotka č.2799/29		
ozn.	název místnosti	plocha [m²]
29.01	PŘEDSÍŇ	6,9
29.02	WC	0,9
29.03	KOUPELNA	2,1
29.04	KUCHYŇ	8,7
29.05	POKOJ	14,0
29.06	POKOJ	22,4
CELKEM		55,0 ✓
29.07	LODŽIE	2,8

Vybavení jednotky:

listovní schránka

1 ks

Součástí jednotky je veškerá její vnitřní instalace (potrubní rozvody vody, plynu, elektroinstalace apod. kromě stoupacích vedení včetně uzavíracích ventilů). K vlastnictví jednotky dále patří podlahová krytina, nenosné příčky, vnitřní dveře a okna nacházející se uvnitř jednotky, jakož i vnitřní strany vstupních dveří a vnějších oken apod.

K vlastnictví jednotky dále patří spoluvlastnický podíl na společných částech domu a na pozemku o velikosti 5500/337690.

4.NP- 3.PATRO - bytová jednotka č.2799/30		
ozn.	název místnosti	plocha [m²]
30.01	PŘEDSÍŇ	5,8
30.02	WC	1,0
30.03	KOUPELNA	2,1
30.04	KUCHYŇ	8,9
30.05	POKOJ	16,7
30.06	POKOJ	16,7
CELKEM		51,2 ✓
30.07	LODŽIE	2,0

Vybavení jednotky:

listovní schránka

1 ks

Součástí jednotky je veškerá její vnitřní instalace (potrubní rozvody vody, plynu, elektroinstalace apod. kromě stoupacích vedení včetně uzavíracích ventilů). K vlastnictví jednotky dále patří podlahová krytina, nenosné příčky, vnitřní dveře a okna nacházející se uvnitř jednotky, jakož i vnitřní strany vstupních dveří a vnějších oken apod.

K vlastnictví jednotky dále patří spoluvlastnický podíl na společných částech domu a na pozemku o velikosti 5120/337690.

4.NP- 3.PATRO - bytová jednotka č.2799/31		
ozn.	název místnosti	plocha [m²]
31.01	PŘEDSÍŇ	6,9
31.02	WC	1,0
31.03	KOUPELNA	2,2
31.04	KUCHYŇ	8,8
31.05	POKOJ	14,0
31.06	POKOJ	22,4

CELKEM		55,3 ✓
31.07	LODŽIE	2,8

Vybavení jednotky:

listovní schránka 1 ks

Součástí jednotky je veškerá její vnitřní instalace (potrubní rozvody vody, plynu, elektroinstalace apod. kromě stoupacích vedení včetně uzavíracích ventilů). K vlastnictví jednotky dále patří podlahová krytina, nenosné příčky, vnitřní dveře a okna nacházející se uvnitř jednotky, jakož i vnitřní strany vstupních dveří a vnějších oken apod.

K vlastnictví jednotky dále patří spoluvlastnický podíl na společných částech domu a na pozemku o velikosti 5530/337690.

5.NP- 4.PATRO - bytová jednotka č.2799/32		
ozn.	název místnosti	plocha [m²]
32.01	PŘEDSÍŇ	6,8
32.02	WC	0,9
32.03	KOUPELNA	2,1
32.04	KUCHYŇ	8,6
32.05	POKOJ	13,8
32.06	POKOJ	22,5
CELKEM		54,7 ✓
32.07	LODŽIE	2,8

Vybavení jednotky:

listovní schránka 1 ks

Součástí jednotky je veškerá její vnitřní instalace (potrubní rozvody vody, plynu, elektroinstalace apod. kromě stoupacích vedení včetně uzavíracích ventilů). K vlastnictví jednotky dále patří podlahová krytina, nenosné příčky, vnitřní dveře a okna nacházející se uvnitř jednotky, jakož i vnitřní strany vstupních dveří a vnějších oken apod.

K vlastnictví jednotky dále patří spoluvlastnický podíl na společných částech domu a na pozemku o velikosti 5470/337690.

5.NP- 4.PATRO - bytová jednotka č.2799/33		
ozn.	název místnosti	plocha [m²]
33.01	PŘEDSÍŇ	6,0
33.02	WC	0,9
33.03	KOUPELNA	2,1
33.04	KUCHYŇ	8,8
33.05	POKOJ	16,7
33.06	POKOJ	16,7
CELKEM		51,2 ✓
33.07	LODŽIE	2,0

Vybavení jednotky:

listovní schránka 1 ks

Součástí jednotky je veškerá její vnitřní instalace (potrubní rozvody vody, plynu, elektroinstalace apod. kromě stoupacích vedení včetně uzavíracích ventilů). K vlastnictví jednotky dále patří podlahová krytina, nenosné příčky, vnitřní dveře a okna nacházející se uvnitř jednotky, jakož i vnitřní strany vstupních dveří a vnějších oken apod.

K vlastnictví jednotky dále patří spoluvlastnický podíl na společných částech domu a na pozemku o velikosti 5120/337690.

5.NP- 4.PATRO - bytová jednotka č.2799/34		
ozn.	název místnosti	plocha [m²]
34.01	PŘEDSÍŇ	6,8
34.02	WC	1,0
34.03	KOUPELNA	2,2
34.04	KUCHYŇ	8,7
34.05	POKOJ	13,9
34.06	POKOJ	22,4
CELKEM		55,0 ✓
34.07	LODŽIE	2,8

Vybavení jednotky:

listovní schránka

1 ks

Součástí jednotky je veškerá její vnitřní instalace (potrubní rozvody vody, plynu, elektroinstalace apod. kromě stoupacích vedení včetně uzavíracích ventilů). K vlastnictví jednotky dále patří podlahová krytina, nenosné příčky, vnitřní dveře a okna nacházející se uvnitř jednotky, jakož i vnitřní strany vstupních dveří a vnějších oken apod.

K vlastnictví jednotky dále patří spoluvlastnický podíl na společných částech domu a na pozemku o velikosti 5500/337690.

6.NP- 5.PATRO - bytová jednotka č.2799/35		
ozn.	název místnosti	plocha [m²]
35.01	PŘEDSÍŇ	6,7
35.02	WC	0,9
35.03	KOUPELNA	2,2
35.04	KUCHYŇ	8,8
35.05	POKOJ	13,9
35.06	POKOJ	22,4
CELKEM		54,9 ✓
35.07	LODŽIE	2,8

Vybavení jednotky:

listovní schránka

1 ks

Součástí jednotky je veškerá její vnitřní instalace (potrubní rozvody vody, plynu, elektroinstalace apod. kromě stoupacích vedení včetně uzavíracích ventilů). K vlastnictví jednotky dále patří podlahová krytina, nenosné příčky, vnitřní dveře a okna nacházející se uvnitř jednotky, jakož i vnitřní strany vstupních dveří a vnějších oken apod.

K vlastnictví jednotky dále patří spoluvlastnický podíl na společných částech domu a na pozemku o velikosti 5490/337690.

6.NP- 5.PATRO - bytová jednotka č.2799/36		
ozn.	název místnosti	plocha [m²]
36.01	PŘEDSÍŇ	6,0
36.02	WC	1,0
36.03	KOUPELNA	2,2
36.04	KUCHYŇ	8,7
36.05	POKOJ	16,9
36.06	POKOJ	16,8
CELKEM		51,6 ✓

36.07	LODŽIE	2,0
-------	--------	-----

Vybavení jednotky:

listovní schránka 1 ks

Součástí jednotky je veškerá její vnitřní instalace (potrubní rozvody vody, plynu, elektroinstalace apod. kromě stoupacích vedení včetně uzavíracích ventilů). K vlastnictví jednotky dále patří podlahová krytina, nenosné příčky, vnitřní dveře a okna nacházející se uvnitř jednotky, jakož i vnitřní strany vstupních dveří a vnějších oken apod.

K vlastnictví jednotky dále patří spoluvlastnický podíl na společných částech domu a na pozemku o velikosti 5160/337690.

6.NP- 5.PATRO - bytová jednotka č.2799/37		
ozn.	název místnosti	plocha [m ²]
37.01	PŘEDSÍŇ	6,8
37.02	WC	1,0
37.03	KOUPELNA	2,2
37.04	KUCHYŇ	8,8
37.05	POKOJ	13,9
37.06	POKOJ	22,4
CELKEM		55,1 ✓
37.07	LODŽIE	2,8

Vybavení jednotky:

listovní schránka 1 ks

Součástí jednotky je veškerá její vnitřní instalace (potrubní rozvody vody, plynu, elektroinstalace apod. kromě stoupacích vedení včetně uzavíracích ventilů). K vlastnictví jednotky dále patří podlahová krytina, nenosné příčky, vnitřní dveře a okna nacházející se uvnitř jednotky, jakož i vnitřní strany vstupních dveří a vnějších oken apod.

K vlastnictví jednotky dále patří spoluvlastnický podíl na společných částech domu a na pozemku o velikosti 5510/337690.

7.NP- 6.PATRO - bytová jednotka č.2799/38		
ozn.	název místnosti	plocha [m ²]
38.01	PŘEDSÍŇ	6,7
38.02	WC	1,0
38.03	KOUPELNA	2,1
38.04	KUCHYŇ	8,9
38.05	POKOJ	13,9
38.06	POKOJ	22,4
CELKEM		55,0 ✓
38.07	LODŽIE	2,8

Vybavení jednotky:

listovní schránka 1 ks

Součástí jednotky je veškerá její vnitřní instalace (potrubní rozvody vody, plynu, elektroinstalace apod. kromě stoupacích vedení včetně uzavíracích ventilů). K vlastnictví jednotky dále patří podlahová krytina, nenosné příčky, vnitřní dveře a okna nacházející se uvnitř jednotky, jakož i vnitřní strany vstupních dveří a vnějších oken apod.

K vlastnictví jednotky dále patří spoluvlastnický podíl na společných částech domu a na pozemku o velikosti 5500/337690.

7.NP- 6.PATRO - bytová jednotka č.2799/39		
ozn.	název místnosti	plocha [m²]
39.01	PŘEDSÍŇ	5,8
39.02	WC	1,0
39.03	KOUPELNA	2,2
39.04	KUCHYŇ	8,8
39.05	POKOJ	16,8
39.06	POKOJ	16,7
CELKEM		51,3 ✓
39.07	LODŽIE	2,0

Vybavení jednotky:
listovní schránka

1 ks

Součástí jednotky je veškerá její vnitřní instalace (potrubní rozvody vody, plynu, elektroinstalace apod. kromě stoupacích vedení včetně uzavíracích ventilů). K vlastnictví jednotky dále patří podlahová krytina, nenosné příčky, vnitřní dveře a okna nacházející se uvnitř jednotky, jakož i vnitřní strany vstupních dveří a vnějších oken apod.

K vlastnictví jednotky dále patří spoluvlastnický podíl na společných částech domu a na pozemku o velikosti 5130/337690.

7.NP- 6.PATRO - bytová jednotka č.2799/40		
ozn.	název místnosti	plocha [m²]
40.01	PŘEDSÍŇ	6,8
40.02	WC	1,0
40.03	KOUPELNA	2,2
40.04	KUCHYŇ	8,8
40.05	POKOJ	14,0
40.06	POKOJ	22,4
CELKEM		55,2 ✓
40.07	LODŽIE	2,8

Vybavení jednotky:
listovní schránka

1 ks

Součástí jednotky je veškerá její vnitřní instalace (potrubní rozvody vody, plynu, elektroinstalace apod. kromě stoupacích vedení včetně uzavíracích ventilů). K vlastnictví jednotky dále patří podlahová krytina, nenosné příčky, vnitřní dveře a okna nacházející se uvnitř jednotky, jakož i vnitřní strany vstupních dveří a vnějších oken apod.

K vlastnictví jednotky dále patří spoluvlastnický podíl na společných částech domu a na pozemku o velikosti 5520/337690.

1.NP - PŘÍZEMÍ - bytová jednotka č.2801/41		
ozn.	název místnosti	plocha [m²]
41.01	PŘEDSÍŇ	7,0
41.02	WC	0,9
41.03	KOUPELNA	2,1
41.04	KUCHYŇ	8,9
41.05	POKOJ	13,9
41.06	POKOJ	22,5
41.07	POKOJ	16,6
CELKEM		71,9 ✓

41.08	LODŽIE	2,8
-------	--------	-----

Vybavení jednotky:

listovní schránka 1 ks

Součástí jednotky je veškerá její vnitřní instalace (potrubní rozvody vody, plynu, elektroinstalace apod. kromě stoupacích vedení včetně uzavíracích ventilů). K vlastnictví jednotky dále patří podlahová krytina, nenosné příčky, vnitřní dveře a okna nacházející se uvnitř jednotky, jakož i vnitřní strany vstupních dveří a vnějších oken apod.

K vlastnictví jednotky dále patří spoluvlastnický podíl na společných částech domu a na pozemku o velikosti 7190/337690.

1.NP - PŘÍZEMÍ - bytová jednotka č.2801/42		
ozn.	název místnosti	plocha [m ²]
42.01	PŘEDSÍŇ	6,8
42.02	WC	0,9
42.03	KOUPELNA	2,1
42.04	KUCHYŇ	8,9
42.05	POKOJ	13,8
42.06	POKOJ	22,6
42.07	POKOJ	16,7
CELKEM		71,8 ✓
42.08	LODŽIE	2,8

Vybavení jednotky:

listovní schránka 1 ks

Součástí jednotky je veškerá její vnitřní instalace (potrubní rozvody vody, plynu, elektroinstalace apod. kromě stoupacích vedení včetně uzavíracích ventilů). K vlastnictví jednotky dále patří podlahová krytina, nenosné příčky, vnitřní dveře a okna nacházející se uvnitř jednotky, jakož i vnitřní strany vstupních dveří a vnějších oken apod.

K vlastnictví jednotky dále patří spoluvlastnický podíl na společných částech domu a na pozemku o velikosti 7180/337690.

2.NP - 1.PATRO - bytová jednotka č.2801/43		
ozn.	název místnosti	plocha [m ²]
43.01	PŘEDSÍŇ	6,8
43.02	WC	0,9
43.03	KOUPELNA	2,1
43.04	KUCHYŇ	8,8
43.05	POKOJ	13,9
43.06	POKOJ	22,5
CELKEM		55,0 ✓
43.07	LODŽIE	2,8

Vybavení jednotky:

listovní schránka 1 ks

Součástí jednotky je veškerá její vnitřní instalace (potrubní rozvody vody, plynu, elektroinstalace apod. kromě stoupacích vedení včetně uzavíracích ventilů). K vlastnictví jednotky dále patří podlahová krytina, nenosné příčky, vnitřní dveře a okna nacházející se uvnitř jednotky, jakož i vnitřní strany vstupních dveří a vnějších oken apod.

K vlastnictví jednotky dále patří spoluvlastnický podíl na společných částech domu a na pozemku o velikosti 5500/337690.

2.NP - 1.PATRO - bytová jednotka č.2801/44		
ozn.	název místnosti	plocha [m²]
44.01	PŘEDSÍŇ	6,0
44.02	WC	1,0
44.03	KOUPELNA	2,2
44.04	KUCHYŇ	8,8
44.05	POKOJ	16,8
44.06	POKOJ	16,7
CELKEM		51,5 ✓
44.07	LODŽIE	2,0

Vybavení jednotky:

listovní schránka

1 ks

Součástí jednotky je veškerá její vnitřní instalace (potrubní rozvody vody, plynu, elektroinstalace apod. kromě stoupacích vedení včetně uzavíracích ventilů). K vlastnictví jednotky dále patří podlahová krytina, nenosné příčky, vnitřní dveře a okna nacházející se uvnitř jednotky, jakož i vnitřní strany vstupních dveří a vnějších oken apod.

K vlastnictví jednotky dále patří spoluvlastnický podíl na společných částech domu a na pozemku o velikosti 5150/337690.

2.NP - 1.PATRO - bytová jednotka č.2801/45		
ozn.	název místnosti	plocha [m²]
45.01	PŘEDSÍŇ	6,8
45.02	WC	0,9
45.03	KOUPELNA	2,1
45.04	KUCHYŇ	8,8
45.05	POKOJ	13,8
45.06	POKOJ	22,4
CELKEM		54,8 ✓
45.07	LODŽIE	2,8

Vybavení jednotky:

listovní schránka

1 ks

Součástí jednotky je veškerá její vnitřní instalace (potrubní rozvody vody, plynu, elektroinstalace apod. kromě stoupacích vedení včetně uzavíracích ventilů). K vlastnictví jednotky dále patří podlahová krytina, nenosné příčky, vnitřní dveře a okna nacházející se uvnitř jednotky, jakož i vnitřní strany vstupních dveří a vnějších oken apod.

K vlastnictví jednotky dále patří spoluvlastnický podíl na společných částech domu a na pozemku o velikosti 5480/337690.

3.NP - 2.PATRO - bytová jednotka č.2801/46		
ozn.	název místnosti	plocha [m²]
46.01	PŘEDSÍŇ	6,7
46.02	WC	1,0
46.03	KOUPELNA	2,1
46.04	KUCHYŇ	8,9
46.05	POKOJ	13,9
46.06	POKOJ	22,3

CELKEM		54,9 ✓
46.07	LODŽIE	2,8

Vybavení jednotky:

listovní schránka 1 ks

Součástí jednotky je veškerá její vnitřní instalace (potrubní rozvody vody, plynu, elektroinstalace apod. kromě stoupacích vedení včetně uzavíracích ventilů). K vlastnictví jednotky dále patří podlahová krytina, nenosné příčky, vnitřní dveře a okna nacházející se uvnitř jednotky, jakož i vnitřní strany vstupních dveří a vnějších oken apod.

K vlastnictví jednotky dále patří spoluvlastnický podíl na společných částech domu a na pozemku o velikosti 5490/337690.

3.NP - 2.PATRO - bytová jednotka č.2801/47		
ozn.	název místnosti	plocha [m ²]
47.01	PŘEDSÍŇ	5,9
47.02	WC	1,0
47.03	KOUPELNA	2,2
47.04	KUCHYŇ	8,7
47.05	POKOJ	16,6
47.06	POKOJ	16,8
CELKEM		51,2 ✓
47.07	LODŽIE	2,0

Vybavení jednotky:

listovní schránka 1 ks

Součástí jednotky je veškerá její vnitřní instalace (potrubní rozvody vody, plynu, elektroinstalace apod. kromě stoupacích vedení včetně uzavíracích ventilů). K vlastnictví jednotky dále patří podlahová krytina, nenosné příčky, vnitřní dveře a okna nacházející se uvnitř jednotky, jakož i vnitřní strany vstupních dveří a vnějších oken apod.

K vlastnictví jednotky dále patří spoluvlastnický podíl na společných částech domu a na pozemku o velikosti 5120/337690.

3.NP - 2.PATRO - bytová jednotka č.2801/48		
ozn.	název místnosti	plocha [m ²]
48.01	PŘEDSÍŇ	6,8
48.02	WC	0,9
48.03	KOUPELNA	2,2
48.04	KUCHYŇ	8,8
48.05	POKOJ	13,9
48.06	POKOJ	22,5
CELKEM		55,1 ✓
48.07	LODŽIE	2,8

Vybavení jednotky:

listovní schránka 1 ks

Součástí jednotky je veškerá její vnitřní instalace (potrubní rozvody vody, plynu, elektroinstalace apod. kromě stoupacích vedení včetně uzavíracích ventilů). K vlastnictví jednotky dále patří podlahová krytina, nenosné příčky, vnitřní dveře a okna nacházející se uvnitř jednotky, jakož i vnitřní strany vstupních dveří a vnějších oken apod.

K vlastnictví jednotky dále patří spoluvlastnický podíl na společných částech domu a na pozemku o velikosti 5510/337690.

4.NP - 3.PATRO - bytová jednotka č.2801/49		
ozn.	název místnosti	plocha [m²]
49.01	PŘEDSÍŇ	6,8
49.02	WC	0,9
49.03	KOUPELNA	2,1
49.04	KUCHYŇ	8,8
49.05	POKOJ	13,9
49.06	POKOJ	22,5
CELKEM		55,0 ✓
49.07	LODŽIE	2,8

Vybavení jednotky:

listovní schránka

1 ks

Součástí jednotky je veškerá její vnitřní instalace (potrubní rozvody vody, plynu, elektroinstalace apod. kromě stoupacích vedení včetně uzavíracích ventilů). K vlastnictví jednotky dále patří podlahová krytina, nenosné příčky, vnitřní dveře a okna nacházející se uvnitř jednotky, jakož i vnitřní strany vstupních dveří a vnějších oken apod.

K vlastnictví jednotky dále patří spoluvlastnický podíl na společných částech domu a na pozemku o velikosti 5500/337690.

4.NP - 3.PATRO - bytová jednotka č.2801/50		
ozn.	název místnosti	plocha [m²]
50.01	PŘEDSÍŇ	5,8
50.02	WC	1,0
50.03	KOUPELNA	2,2
50.04	KUCHYŇ	8,8
50.05	POKOJ	16,7
50.06	POKOJ	16,8
CELKEM		51,3 ✓
50.07	LODŽIE	2,0

Vybavení jednotky:

listovní schránka

1 ks

Součástí jednotky je veškerá její vnitřní instalace (potrubní rozvody vody, plynu, elektroinstalace apod. kromě stoupacích vedení včetně uzavíracích ventilů). K vlastnictví jednotky dále patří podlahová krytina, nenosné příčky, vnitřní dveře a okna nacházející se uvnitř jednotky, jakož i vnitřní strany vstupních dveří a vnějších oken apod.

K vlastnictví jednotky dále patří spoluvlastnický podíl na společných částech domu a na pozemku o velikosti 5130/337690.

4.NP - 3.PATRO - bytová jednotka č.2801/51		
ozn.	název místnosti	plocha [m²]
51.01	PŘEDSÍŇ	6,7
51.02	WC	1,0
51.03	KOUPELNA	2,2
51.04	KUCHYŇ	8,8
51.05	POKOJ	13,9
51.06	POKOJ	22,4

CELKEM		55,0 ✓
51.07	LODŽIE	2,8

Vybavení jednotky:

listovní schránka I ks

Součástí jednotky je veškerá její vnitřní instalace (potrubní rozvody vody, plynu, elektroinstalace apod. kromě stoupacích vedení včetně uzavíracích ventilů). K vlastnictví jednotky dále patří podlahová krytina, nenosné příčky, vnitřní dveře a okna nacházející se uvnitř jednotky, jakož i vnitřní strany vstupních dveří a vnějších oken apod.

K vlastnictví jednotky dále patří spoluvlastnický podíl na společných částech domu a na pozemku o velikosti 5500/337690.

5.NP - 4.PATRO - bytová jednotka č.2801/52		
ozn.	název místnosti	plocha [m²]
52.01	PŘEDSÍŇ	6,8
52.02	WC	1,0
52.03	KOUPELNA	2,1
52.04	KUCHYŇ	8,8
52.05	POKOJ	13,9
52.06	POKOJ	22,4
CELKEM		55,0 ✓
52.07	LODŽIE	2,8

Vybavení jednotky:

listovní schránka I ks

Součástí jednotky je veškerá její vnitřní instalace (potrubní rozvody vody, plynu, elektroinstalace apod. kromě stoupacích vedení včetně uzavíracích ventilů). K vlastnictví jednotky dále patří podlahová krytina, nenosné příčky, vnitřní dveře a okna nacházející se uvnitř jednotky, jakož i vnitřní strany vstupních dveří a vnějších oken apod.

K vlastnictví jednotky dále patří spoluvlastnický podíl na společných částech domu a na pozemku o velikosti 5500/337690.

5.NP - 4.PATRO - bytová jednotka č.2801/53		
ozn.	název místnosti	plocha [m²]
53.01	PŘEDSÍŇ	6,0
53.02	WC	0,9
53.03	KOUPELNA	2,1
53.04	KUCHYŇ	8,8
53.05	POKOJ	16,7
53.06	POKOJ	16,7
CELKEM		51,2 //
53.07	LODŽIE	2,0

Vybavení jednotky:

listovní schránka I ks

Součástí jednotky je veškerá její vnitřní instalace (potrubní rozvody vody, plynu, elektroinstalace apod. kromě stoupacích vedení včetně uzavíracích ventilů). K vlastnictví jednotky dále patří podlahová krytina, nenosné příčky, vnitřní dveře a okna nacházející se uvnitř jednotky, jakož i vnitřní strany vstupních dveří a vnějších oken apod.

K vlastnictví jednotky dále patří spoluvlastnický podíl na společných částech domu a na pozemku o velikosti 5120/337690.

5.NP - 4.PATRO - bytová jednotka č.2801/54		
ozn.	název místnosti	plocha [m²]
54.01	PŘEDSÍŇ	6,9
54.02	WC	0,7
54.03	KOUPELNA	2,2
54.04	KUCHYŇ	8,6
54.05	POKOJ	13,8
54.06	POKOJ	22,4
CELKEM		54,6 ✓
54.07	LODŽIE	2,8

Vybavení jednotky:

listovní schránka

1 ks

Součástí jednotky je veškerá její vnitřní instalace (potrubní rozvody vody, plynu, elektroinstalace apod. kromě stoupacích vedení včetně uzavíracích ventilů). K vlastnictví jednotky dále patří podlahová krytina, nenosné příčky, vnitřní dveře a okna nacházející se uvnitř jednotky, jakož i vnitřní strany vstupních dveří a vnějších oken apod.

K vlastnictví jednotky dále patří spoluvlastnický podíl na společných částech domu a na pozemku o velikosti 5460/337690.

6.NP - 5.PATRO - bytová jednotka č.2801/55		
ozn.	název místnosti	plocha [m²]
55.01	PŘEDSÍŇ	6,7
55.02	WC	0,9
55.03	KOUPELNA	2,2
55.04	KUCHYŇ	8,7
55.05	POKOJ	13,9
55.06	POKOJ	22,4
CELKEM		54,8 ✓
55.07	LODŽIE	2,8

Vybavení jednotky:

listovní schránka

1 ks

Součástí jednotky je veškerá její vnitřní instalace (potrubní rozvody vody, plynu, elektroinstalace apod. kromě stoupacích vedení včetně uzavíracích ventilů). K vlastnictví jednotky dále patří podlahová krytina, nenosné příčky, vnitřní dveře a okna nacházející se uvnitř jednotky, jakož i vnitřní strany vstupních dveří a vnějších oken apod.

K vlastnictví jednotky dále patří spoluvlastnický podíl na společných částech domu a na pozemku o velikosti 5480/337690.

6.NP - 5.PATRO - bytová jednotka č.2801/56		
ozn.	název místnosti	plocha [m²]
56.01	PŘEDSÍŇ	6,0
56.02	WC	1,0
56.03	KOUPELNA	2,2
56.04	KUCHYŇ	8,8
56.05	POKOJ	16,8
56.06	POKOJ	16,8
CELKEM		51,6 ✓
56.07	LODŽIE	2,0

Vybavení jednotky:
listovní schránka

1 ks

Součástí jednotky je veškerá její vnitřní instalace (potrubní rozvody vody, plynu, elektroinstalace apod. kromě stoupacích vedení včetně uzavíracích ventilů). K vlastnictví jednotky dále patří podlahová krytina, nenosné příčky, vnitřní dveře a okna nacházející se uvnitř jednotky, jakož i vnitřní strany vstupních dveří a vnějších oken apod.

K vlastnictví jednotky dále patří spoluvlastnický podíl na společných částech domu a na pozemku o velikosti 5160/337690.

6.NP - 5.PATRO - bytová jednotka č.2801/57		
ozn.	název místnosti	plocha [m²]
57.01	PŘEDSÍŇ	6,8
57.02	WC	0,9
57.03	KOUPELNA	2,1
57.04	KUCHYŇ	8,7
57.05	POKOJ	13,8
57.06	POKOJ	22,4
CELKEM		54,7 ✓
57.07	LODŽIE	2,8

Vybavení jednotky:
listovní schránka

1 ks

Součástí jednotky je veškerá její vnitřní instalace (potrubní rozvody vody, plynu, elektroinstalace apod. kromě stoupacích vedení včetně uzavíracích ventilů). K vlastnictví jednotky dále patří podlahová krytina, nenosné příčky, vnitřní dveře a okna nacházející se uvnitř jednotky, jakož i vnitřní strany vstupních dveří a vnějších oken apod.

K vlastnictví jednotky dále patří spoluvlastnický podíl na společných částech domu a na pozemku o velikosti 5470/337690.

7.NP - 6.PATRO - bytová jednotka č.2801/58		
ozn.	název místnosti	plocha [m²]
58.01	PŘEDSÍŇ	6,7
58.02	WC	0,9
58.03	KOUPELNA	2,1
58.04	KUCHYŇ	8,8
58.05	POKOJ	13,9
58.06	POKOJ	22,4
CELKEM		54,8 ✓
58.07	LODŽIE	2,8

Vybavení jednotky:
listovní schránka

1 ks

Součástí jednotky je veškerá její vnitřní instalace (potrubní rozvody vody, plynu, elektroinstalace apod. kromě stoupacích vedení včetně uzavíracích ventilů). K vlastnictví jednotky dále patří podlahová krytina, nenosné příčky, vnitřní dveře a okna nacházející se uvnitř jednotky, jakož i vnitřní strany vstupních dveří a vnějších oken apod.

K vlastnictví jednotky dále patří spoluvlastnický podíl na společných částech domu a na pozemku o velikosti 5480/337690.

7.NP - 6.PATRO - bytová jednotka č.2801/59		
ozn.	název místnosti	plocha [m ²]
59.01	PŘEDSÍŇ	6,0
59.02	WC	1,0
59.03	KOUPELNA	2,2
59.04	KUCHYŇ	8,7
59.05	POKOJ	16,8
59.06	POKOJ	16,8
CELKEM		51,5 ✓
59.07	LODŽIE	2,0

Vybavení jednotky:

listovní schránka

1 ks

Součástí jednotky je veškerá její vnitřní instalace (potrubní rozvody vody, plynu, elektroinstalace apod. kromě stoupacích vedení včetně uzavíracích ventilů). K vlastnictví jednotky dále patří podlahová krytina, nenosné příčky, vnitřní dveře a okna nacházející se uvnitř jednotky, jakož i vnitřní strany vstupních dveří a vnějších oken apod.

K vlastnictví jednotky dále patří spoluvlastnický podíl na společných částech domu a na pozemku o velikosti 5150/337690.

7.NP - 6.PATRO - bytová jednotka č.2801/60		
ozn.	název místnosti	plocha [m ²]
60.01	PŘEDSÍŇ	6,8
60.02	WC	0,9
60.03	KOUPELNA	2,2
60.04	KUCHYŇ	8,8
60.05	POKOJ	13,8
60.06	POKOJ	22,3
CELKEM		54,8 ✓
60.07	LODŽIE	2,8

Vybavení jednotky:

listovní schránka

1 ks

Součástí jednotky je veškerá její vnitřní instalace (potrubní rozvody vody, plynu, elektroinstalace apod. kromě stoupacích vedení včetně uzavíracích ventilů). K vlastnictví jednotky dále patří podlahová krytina, nenosné příčky, vnitřní dveře a okna nacházející se uvnitř jednotky, jakož i vnitřní strany vstupních dveří a vnějších oken apod.

K vlastnictví jednotky dále patří spoluvlastnický podíl na společných částech domu a na pozemku o velikosti 5480/337690.

2. Nebytové jednotky.

1.PP-SUTERÉN-nebytová jednotka č.2798/61		
Způsob využití – j.nebyt (sklad)		
ozn.	název místnosti	plocha [m ²]
61.01	SKLAD	12,9
CELKEM		12,9 ✓

Součástí jednotky je veškerá její vnitřní instalace (potrubní rozvody vody, plynu, elektroinstalace apod. kromě stoupacích vedení včetně uzavíracích ventilů). K vlastnictví jednotky dále patří podlahová krytina, nenosné příčky, vnitřní dveře a okna nacházející se uvnitř jednotky, jakož i vnitřní strany vstupních dveří a vnějších oken

apod.

K vlastnictví jednotky dále patří spoluvlastnický podíl na společných částech domu a na pozemku o velikosti 1290/337690.

1.PP-SUTERÉN-nebytová jednotka č.2798/62		
Způsob využití – j.nebyt (sklad)		
ozn.	název místnosti	plocha [m²]
62.01	SKLAD	15,0
CELKEM		15,0 ✓

Součástí jednotky je veškerá její vnitřní instalace (potrubní rozvody vody, plynu, elektroinstalace apod. kromě stoupacích vedení včetně uzavíracích ventilů). K vlastnictví jednotky dále patří podlahová krytina, nenosné příčky, vnitřní dveře a okna nacházející se uvnitř jednotky, jakož i vnitřní strany vstupních dveří a vnějších oken apod.

K vlastnictví jednotky dále patří spoluvlastnický podíl na společných částech domu a na pozemku o velikosti 1500/337690.

1.PP-SUTERÉN-nebytová jednotka č.2798/63		
Způsob využití – j.nebyt (sklad)		
ozn.	název místnosti	plocha [m²]
63.01	SKLAD	14,0
CELKEM		14,0 ✓

Součástí jednotky je veškerá její vnitřní instalace (potrubní rozvody vody, plynu, elektroinstalace apod. kromě stoupacích vedení včetně uzavíracích ventilů). K vlastnictví jednotky dále patří podlahová krytina, nenosné příčky, vnitřní dveře a okna nacházející se uvnitř jednotky, jakož i vnitřní strany vstupních dveří a vnějších oken apod.

K vlastnictví jednotky dále patří spoluvlastnický podíl na společných částech domu a na pozemku o velikosti 1400/337690.

1.NP-SUTERÉN-nebytová jednotka č.2798/64		
Způsob využití – j.nebyt (sklad)		
ozn.	název místnosti	plocha [m²]
64.01	SKLAD	1,1
CELKEM		1,1 ✓

Součástí jednotky je veškerá její vnitřní instalace (potrubní rozvody vody, plynu, elektroinstalace apod. kromě stoupacích vedení včetně uzavíracích ventilů). K vlastnictví jednotky dále patří podlahová krytina, nenosné příčky, vnitřní dveře a okna nacházející se uvnitř jednotky, jakož i vnitřní strany vstupních dveří a vnějších oken apod.

K vlastnictví jednotky dále patří spoluvlastnický podíl na společných částech domu a na pozemku o velikosti 110/337690.

===

1.NP-SUTERÉN-nebytová jednotka		
č.2801/65		
Způsob využití – j.nebyt (sklad)		
ozn.	název místnosti	plocha [m²]
65.01	SKLAD	1,1
CELKEM		1,1 ✓

Součástí jednotky je veškerá její vnitřní instalace (potrubní rozvody vody, plynu, elektroinstalace apod. kromě

stoupacích vedení včetně uzavíracích ventilů). K vlastnictví jednotky dále patří podlahová krytina, nenosné příčky, vnitřní dveře a okna nacházející se uvnitř jednotky, jakož i vnitřní strany vstupních dveří a vnějších oken apod.

K vlastnictví jednotky dále patří spoluvlastnický podíl na společných částech domu a na pozemku o velikosti 110/337690.

III. Určení společných částí budovy

1. Společnými částmi budovy jsou:

- základy včetně izolací, obvodové a nosné zdivo, hlavní stěny, průčelí
- střecha
- hlavní svislé a vodorovné konstrukce
- vchody
- schodiště, okna a dveře přímo přístupné ze společných částí
- chodby
- rozvody tepla a teplé vody, kanalizace, plynu, elektřiny, společné televizní antény (STA), domovní elektroinstalace (zvonek, domácí telefon) rozvody telekomunikací i umístěné mimo dům
- rozvody odsávání a větrání včetně ventilátorů
- světlíky, instalační jádra
- prádelny, sušárny, místnosti pro odpadky, žehlárna, máčárna, kolárny, kočárkárny, výtahy, výtahové strojovny, výměňková stanice (bez technologického vybavení).
- horizontální sekundární rozvody tepla a TUV v domech č. p. 2798, 2799, 2801, vše k. ú. Záběhllice, a to rozvody tepla a TUV určené pouze pro shora uvedené domy a sousední domy č. p. 2797 a 2796, k. ú. Záběhllice, včetně venkovního topného kanálu na pozemku parc. č. 2225/97, k. ú. Záběhllice od napojení na dálkové teplovodní potrubí Pražské teplárenské, a. s., až po vstup do domu č. p. 2799, k. ú. Záběhllice.

Všechny tyto společné části mají právo užívat a povinnost podílet se na jejich opravách a údržbě všichni spoluvlastníci z titulu svého vlastnického práva.

2. Spoluvlastnické podíly vlastníků jednotek na společných částech budovy se řídí vzájemným poměrem podlahové plochy jednotek k celkové ploše všech jednotek v domě. Spoluvlastnické podíly jsou uvedeny u každé konkrétní jednotky a vztahují se ke všem společným částem domu.
3. Společné části budovy a spoluvlastnictví na společných částech domu nemohou být samostatným předmětem převodu. Spoluvlastnické právo ke společným částem domu přechází s převodem nebo přechodem vlastnického práva k jednotce.

IV. Úprava práv k pozemku

Vlastnické právo k pozemku

- zastavěné ploše parc.č. 2225/6 o rozloze 242 m², parc.č.2225/5 o rozloze 242 m², parc.č. 2225/4 o rozloze 251 m²;

zapsané u Katastrálního úřadu pro hlavní město Prahu pro katastrální území Záběhllice, obec Praha, se bude převádět v souladu § 21 odst. 1 zák. č. 72/1994 Sb. Ve znění pozdějších předpisů na vlastníky jednotek, a to ve výši spoluvlastnického podílu odpovídajícímu velikosti spoluvlastnického podílu na společných částech domu.

V. Stanovené spoluvlastnické podíly

Spoluvlastnické podíly vlastníků jednotek na společných částech domu, společných prostorách domu a na pozemcích parc.č. 2225/6, 2225/5, 2225/4 jsou stanoveny takto:

2798/1	7190 /337690
2798/2	7150 /337690
2798/3	7160 /337690
2798/4	3430 /337690
2798/5	5520 /337690
2798/6	7160 /337690
2798/7	3430 /337690
2798/8	5520 /337690
2798/9	7180 /337690
2798/10	3430 /337690
2798/11	5490 /337690
2798/12	7150 /337690
2798/13	3430 /337690
2798/14	5520 /337690
2798/15	7190 /337690
2798/16	3450 /337690
2798/17	5490 /337690
2798/18	7210 /337690
2798/19	3450 /337690
2798/20	5500 /337690
2799/21	7190 /337690
2799/22	7150 /337690
2799/23	5510 /337690
2799/24	5140 /337690
2799/25	5510 /337690
2799/26	5500 /337690
2799/27	5150 /337690
2799/28	5480 /337690
2799/29	5500 /337690
2799/30	5120 /337690
2799/31	5530 /337690
2799/32	5470 /337690
2799/33	5120 /337690
2799/34	5500 /337690
2799/35	5490 /337690
2799/36	5160 /337690
2799/37	5510 /337690
2799/38	5500 /337690
2799/39	5130 /337690
2799/40	5520 /337690
2801/41	7190 /337690
2801/42	7180 /337690
2801/43	5500 /337690
2801/44	5150 /337690
2801/45	5480 /337690
2801/46	5490 /337690
2801/47	5120 /337690
2801/48	5510 /337690
2801/49	5500 /337690
2801/50	5130 /337690
2801/51	5500 /337690
2801/52	5500 /337690
2801/53	5120 /337690
2801/54	5460 /337690
2801/55	5480 /337690
2801/56	5160 /337690
2801/57	5470 /337690
2801/58	5480 /337690
2801/59	5150 /337690
2801/60	5480 /337690
2798/61	1290 /337690
2798/62	1500 /337690
2798/63	1400 /337690
2798/64	110 /337690
2801/65	110 /337690

337690 /337690

VI. Práva a závazky budovy

Z vlastníka budovy na vlastníky jednotek přecházejí:

- právo sjednaného odběru studené a teplé vody.
- právo sjednaného odběru plynu a el. energie
- právo sjednaného odvozu komunálního odpadu.
- povinnost strpět dodávky tepla a TUV sekundárními horizontální rozvody tepla a TUV v domech č. p. 2798, 2799, 2801, vše k. ú. Záběhllice pro sousední domy č. p. 2797 a 2796, k. ú. Záběhllice, uvedená povinnost bude v jednotlivých kupních smlouvách ošetřena ustanovením o bezúplatném zřízení věcného břemene ve prospěch sousedních domů č. p. 2797 a 2796, k. ú. Záběhllice.
- povinnosti vyplývající ze zákonného věcného břemene a z příslušných právních předpisů v oblasti energetiky ve prospěch společnosti Pražské teplotrenské, a. s., se sídlem Praha 7, Partyzánská 1/7, PSČ 17000, IČ: 45273600, zapsané v obchodním rejstříku vedeném Městským soudem v Praze, oddíl B, vložka 1509 spočívající zejména v povinnosti strpět v I. podzemním podlaží domu č. p. 2799 a 2798, k. ú. Záběhllice, v Praze 10, ul. Želivecká, č. o. 28 a 30 umístění a provozování průchozích horizontálních rozvodů tepla a TUV pro vytápění jiných domů (odlišných od bloku domů č. p. 2801, 2799, 2798, 2797 a 2796, k. ú. Záběhllice) a volný přístup k těmto rozvodům;

Předávající prohlašuje, že na budově neváznou žádná omezení vlastnického práva, zejména zástavní práva a věcná břemena.

VII. Hospodaření domu

(Pravidla pro přispívání spoluvlastníků na výdaje spojené se správou, údržbou a opravami společných částí domu)

1. Vlastníci jednotek jsou povinni přispívat na náklady spojené se správou domu a pozemku podle velikosti svých spoluvlastnických podílů.
2. Správce je povinen evidovat náklady na každý dům odděleně od ostatních domů, které má ve své správě.
3. Správce sestavuje na každý rok rozpočet domu, který představuje přehled plánovaných nákladů a zdrojů jejich krytí.
4. Základním kritériem při sestavování rozpočtu je zabezpečení vyrovnaného hospodaření domu v běžném roce a vytvoření dostatečné výše krátkodobých i dlouhodobých záloh s ohledem na plánované budoucí opravy.
5. Vlastník je povinen platit měsíčně na účet správce zálohy na úhradu nákladů spojených se správou domu a na úhrady za plnění poskytovaná s užíváním jednotky (služby).
6. Výše záloh a termíny jejich splatnosti stanoví správce po projednání se společenstvím vlastníků v závislosti na předpokládaných nákladech v příslušném zúčtovacím období, v případě dlouhodobé zálohy na opravy a investice i na předpokládaných výdajích v obdobích následujících.
7. Vyúčtování záloh provede správce nejpozději do 6 měsíců od skončení zúčtovacího období, kterým je kalendářní rok. Zjištěný přeplatek uhradí správce vlastníku jednotky nejpozději do 30 dnů po doručení vyúčtování vlastníkově jednotky. Ve stejné lhůtě je vlastník povinen uhradit správci zjištěný nedoplatek. Dlouhodobá záloha na opravy a investice společných částí domu se s vlastníkem jednotky vyúčtovává pouze při změně správce. Správce je však povinen informovat vlastníky jednotek o pohybu a stavu finančních prostředků na této záloze nejméně 1x ročně.
8. Náklady na správu domu představují zejména:
 - a) náklady na údržbu a opravy společných částí domu, příp. pozemku příslušejícího k domu a výdaje na investice do společných částí domu včetně uzavírání smluv se zhotoviteli,
 - b) pojištění domu,
 - c) spotřeba energií ve společných částech a prostorách domu (voda, elektřina, plyn, teplo,...),
 - d) spotřeba studené vody v jednotkách vč. stočného,
 - e) ostatní náklady vztahující se přímo k domu, příp. k přilehlému pozemku,
 - f) revize stanovené obecně platnými předpisy.

Na úhradě nákladů uvedených ad a), b) se vlastníci jednotek podílejí v poměru spoluvlastnického podílu na společných částech domu.

Na úhradě ad d) - podle naměřených hodnot na bytových měřičích, není-li spotřeba v bytech měřena, pak se bude úhrada účtovat podle počtu osob užívajících jednotku.

Na úhradě nákladů ad c) poměrně na jednotku.

Na úhradě nákladů uvedených ad e), f) se vlastníci jednotek podílejí obvykle poměrně k velikosti spoluvlastnických podílů, pokud společenství vlastníků nerozhodne jinak.

9. Kromě záloh dle bodu 5. Článku VII. je vlastník jednotky povinen hradit správci stanovenou částku za výkon správy domu.

Podrobnosti týkající se těchto pravidel jsou řešeny smlouvou o správě domu, kterou uzavře následně společenství vlastníků se správcem.

VIII. Pravidla pro správu společných částí domu a určení správce

1. Správcem domů č.p. 2798, 2799, 2801, k.ú. Záběhlice, obec Praha je tímto TOMMI-holding, spol. s r.o., se sídlem U Svobodárny 1110/12, Praha 9, PSČ: 190 00, IČ: 452 80 355.

2. Vzájemný vztah vlastníků jednotek, jejich práva a povinnosti jsou určeny zák.č. 72/1994 Sb. ve znění pozdějších předpisů, občanským zákoníkem a tímto prohlášením.

3. Vlastník má právo užívat jednotku tak, aby nebyla dotčena práva ostatních vlastníků v domě. Dále má právo spoluužívat prostory určené ke společnému užívání a všechny společné části domu a pozemku.

4. Bytové jednotky v domě jsou určeny výhradně k bydlení. Každá změna takto stanoveného účelu vyžaduje souhlas nadpoloviční většiny vlastníků. Jestliže by se jednalo o změnu účelu užívání stavby, vyžaduje se jednomyslný souhlas všech.

5. Společné prostory v domě se užívají za těchto podmínek:

vlastník jednotky je povinen dodržovat obecné principy občanského soužití, právních předpisů a interních předpisů obyvatel domu (např. domovní řád).

Vlastník je povinen řídit se ustanoveními Smlouvy o správě s určeným správcem

Úklid v domě bude zajišťován dle ustanovení Smlouvy o správě.

6. Na společné vlastnictví musí být uzavřeno nejméně toto pojištění:

- a) živelní
- b) odpovědnostní za škody

Ostatní nepovinné druhy pojištění lze sjednat pouze na náklad příslušného vlastníka.

IX.

1. Neprodleně poté, kdy podle ustanovení § 9 odst. 3) zák. 72/1994 Sb. ve znění pozdějších předpisů, vznikne společenství vlastníků jednotek, tj. poté, kdy původní vlastník budovy obdrží od Katastrálního úřadu pro hlavní město Prahu listinu s doložkou o vyznačení vkladu do katastru nemovitostí nebo jinou listinu, kterou příslušný státní orgán osvědčuje vlastnické vztahy k jednotce, které potvrzují, že alespoň 3 jednotky v domě nabyly do vlastnictví různé osoby, svolá původní vlastník budovy přípravnou schůzi vlastníků jednotek, na které předloží návrhy na zabezpečení ustavující schůze společenství vlastníků jednotek v souladu s ustanovením § 9 odst. 8 cit. zák. a vyvine úsilí k tomu, aby vlastníci ze svých řad ustanovili skupinu, jenž připraví návrh stanov, zabezpečí schůzovní místnost a zabezpečí účast notáře, pro ustavující schůzi, kde budou schvalovány stanovy a voleny orgány společenství vlastníků.
2. Nedojde-li na přípravné schůzi vlastníků jednotek, svolané původním vlastníkem budovy, ke shodě vlastníků jednotek o tom, že ustavující schůze ke schválení stanov a volbě orgánů společenství vlastníků bude svolána v zákonem stanovené době, původní vlastník:
 - a) dohodne termín, v němž se bude konat další přípravná schůze o ustavující schůzi společenství vlastníků, pokud k tomu vlastníci projeví vůli, a této následně přípravné schůze se zúčastní,
 - b) svolá ustavující schůzi za účasti notáře, který osvědčí, že nedošlo ke schválení stanov a volbě orgánů, a že platí v takovém případě vzorové stanovy, dle Nařízení vlády č. 322/2000 Sb., a původní vlastník poté podá dle příslušných zákonných předpisů návrh na zápis společenství do rejstříku společenství vlastníků jednotek.
3. Dojde-li ke schválení stanov a volbě orgánů společenství vlastníků při ustavující schůzi, podá návrh na zápis do rejstříku společenství vlastníků jednotek příslušný zvolený orgán společenství vlastníků jednotek.

X. Příloha

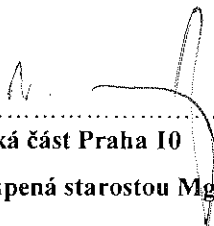
Přílohou tohoto prohlášení jsou schémata určující polohu jednotky a společných částí domu s údaji o podlahových plochách jednotek a společných částí domu.

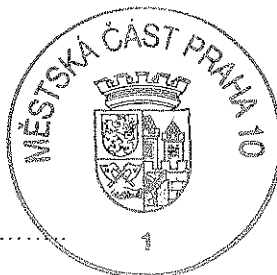
XI. Závěrečná ustanovení

Tento dokument je vyhotoven ve čtyřech vyhotoveních, z nichž účastník si ponechá jeden a tři, včetně příslušného návrhu na vklad práv a povinností z tohoto dokumentu vyplývajících do katastru nemovitostí, budou doručeny Katastrálnímu úřadu pro hlavní město Prahu pro účely správního řízení o povolení vkladu práv a povinností z tohoto prohlášení vyplývajících do katastru nemovitostí.

Účastník prohlašuje, že si dokument přečetl a že mu rozumí. Dále prohlašuje, že tento dokument je výrazem jeho pravé a svobodné vůle, a že není uzavírán v tísní ani za nápadně nevýhodných podmínek. Na důkaz toho připojuje svůj podpis.

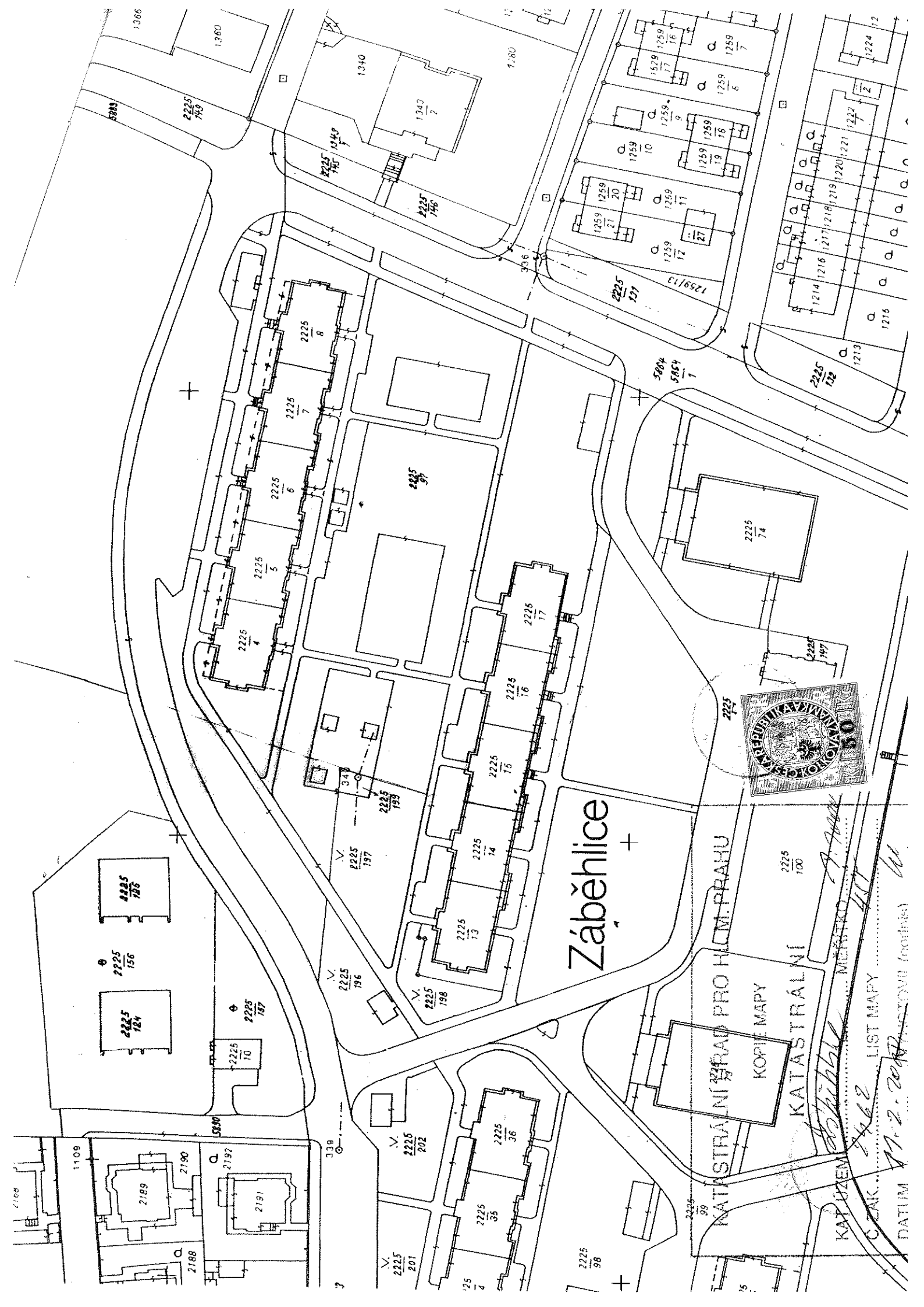
V Praze dne





Městská část Praha I0

Zastoupená starostou Mgr. Vladislavem Lipovským



Záběhlice +

KATASTRÁLNÍ ÚŘAD PRO HL.M. PRAHU
KOPIE MAPY
KATASTRÁLNÍ



KATUZEM *Záběhlice*
CZAK... METRICKO... LIST MAPY...
DATUM 27.2.2012

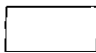
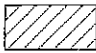


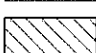
Příloha k Prohlášení vlastníka o rozdělení domu č.p.2798 na jednotky

ČÍSLO POPISNÉ: 2798

ULICE: ŽELIVECKÁ 30

KAT.ÚZEMÍ: ZÁBĚHLICE

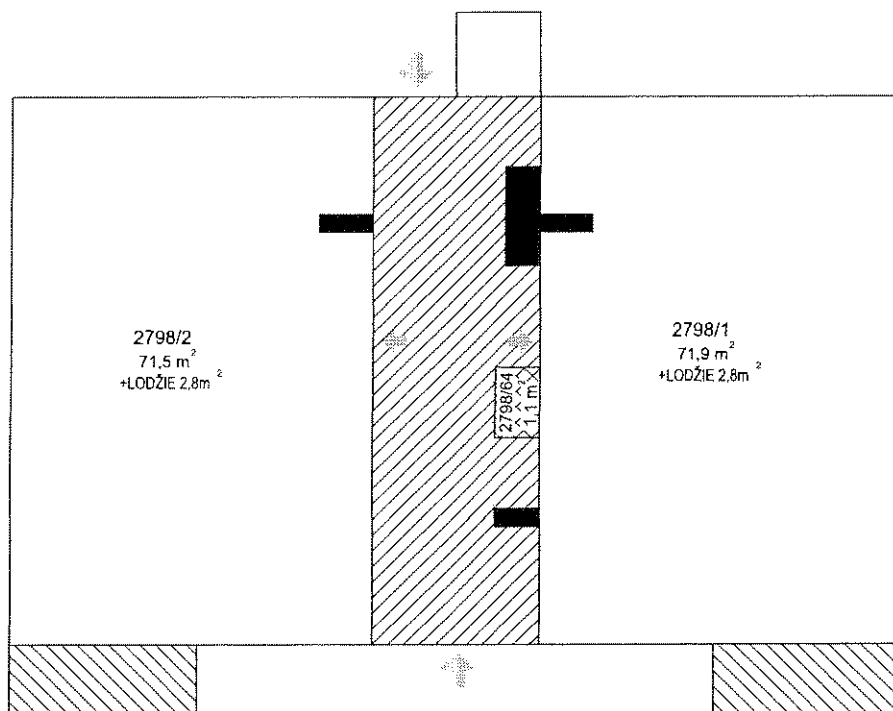
OBEC: PRAHA 10

- | | |
|---|--|
|  | - BYTOVÉ JEDNOTKY |
|  | - SPOLEČNÉ PROSTORY |
|  | - SPOLEČNÉ PROSTORY BEZ PODLAHOVÉ PLOCHY |
|  | - NEBYTOVÉ JEDNOTKY |
|  | - BALKONY, TERASY |

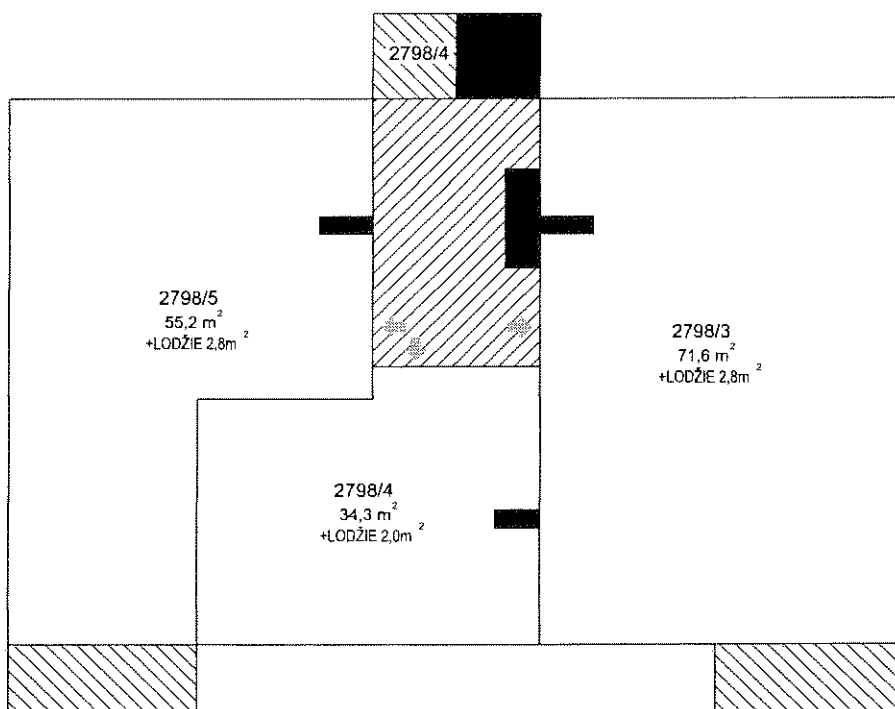
1.PP – SUTERÉN



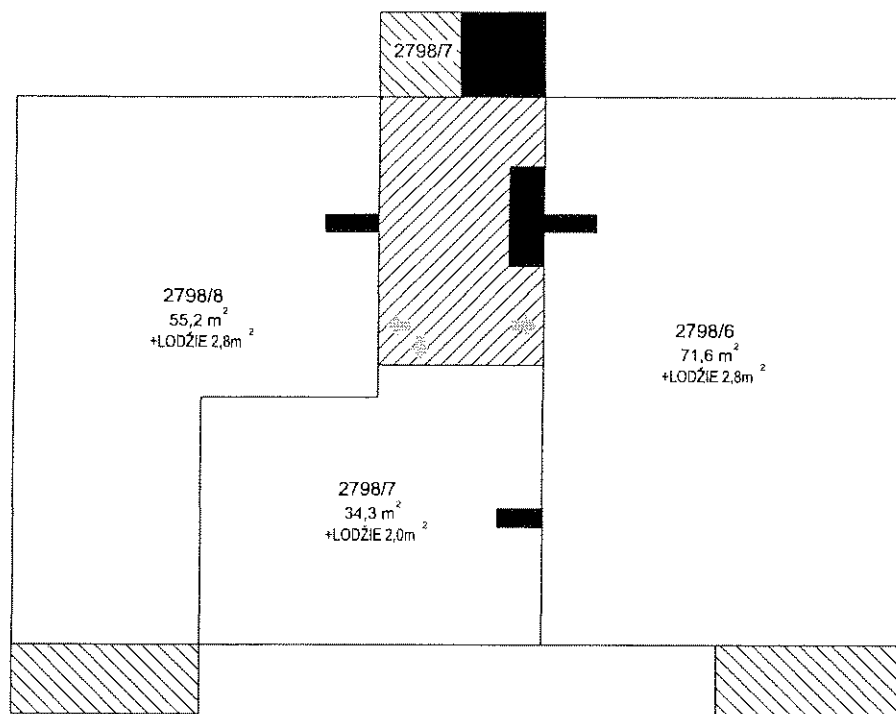
1.NP – PŘÍZEMÍ



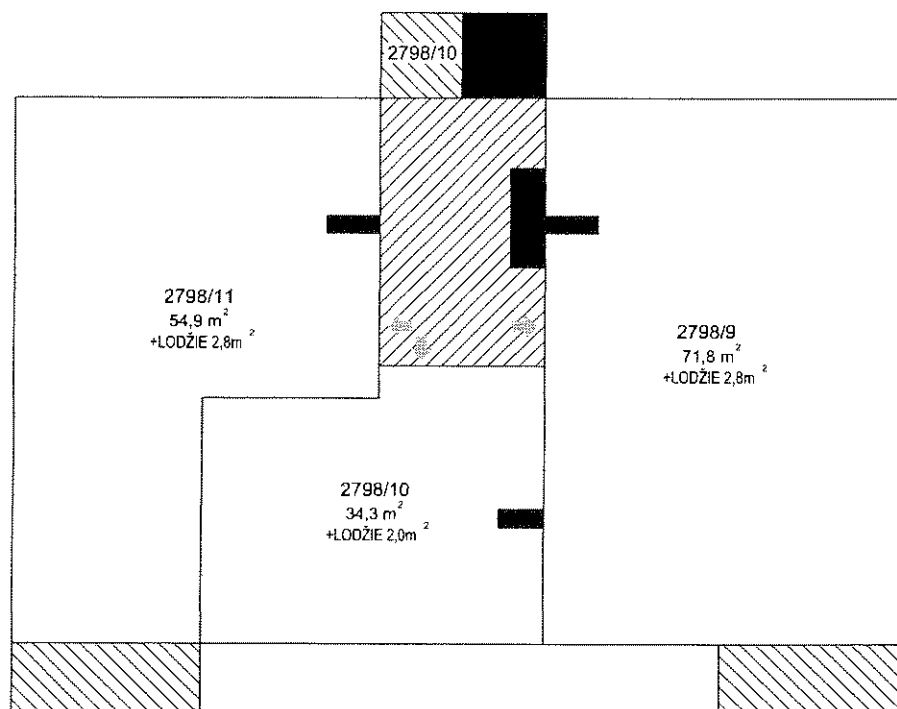
2.NP – 1.PATRO



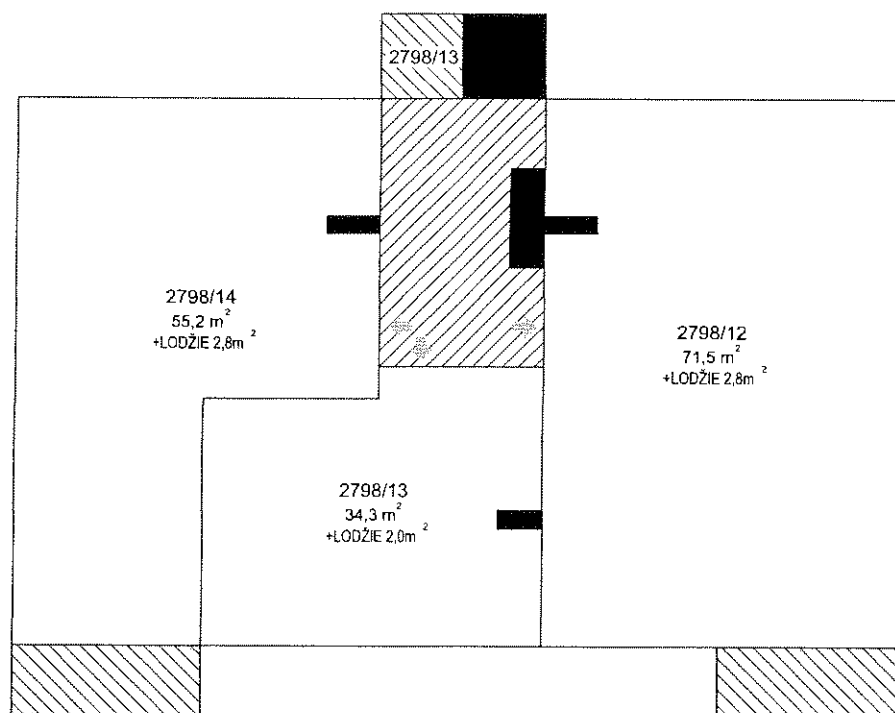
3.NP – 2.PATRO



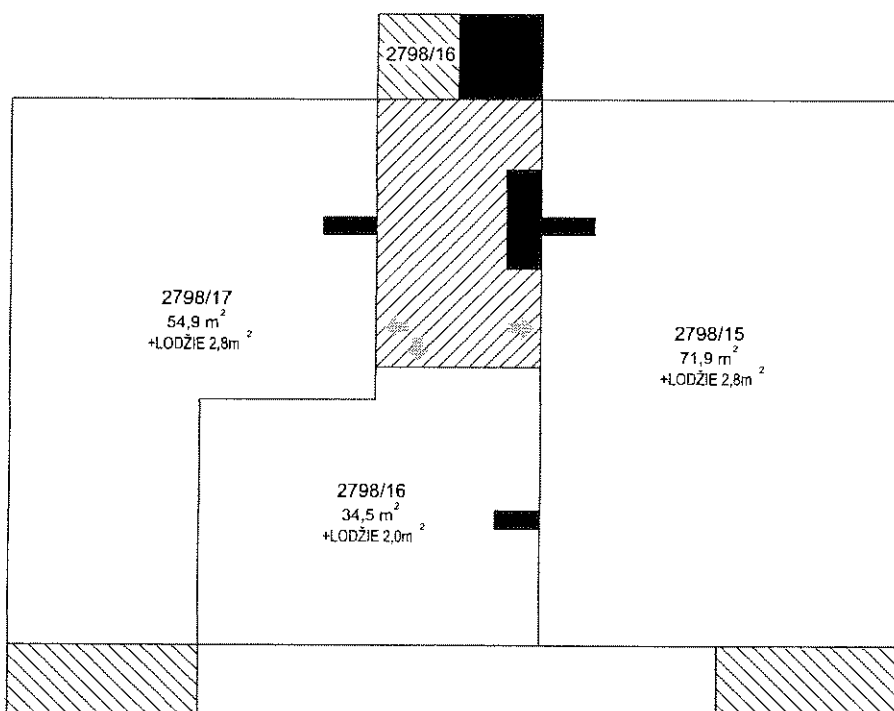
4.NP – 3.PATRO



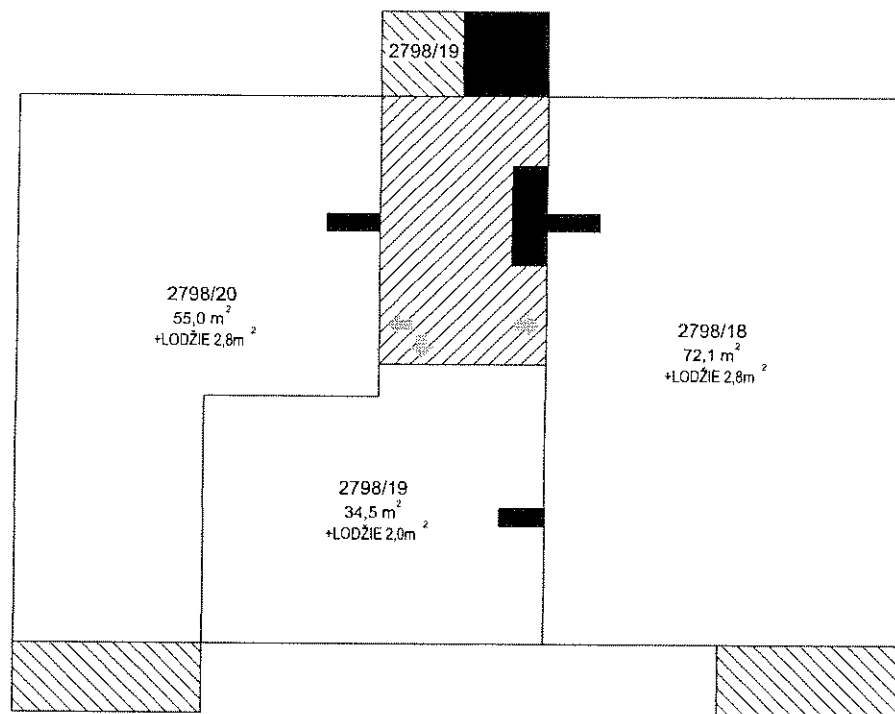
5.NP – 4.PATRO



6.NP – 5.PATRO



7.NP – 6.PATRO




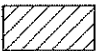


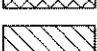
Příloha k Prohlášení vlastníka o rozdělení domu č.p.2799 na jednotky

ČÍSLO POPISNÉ: 2799

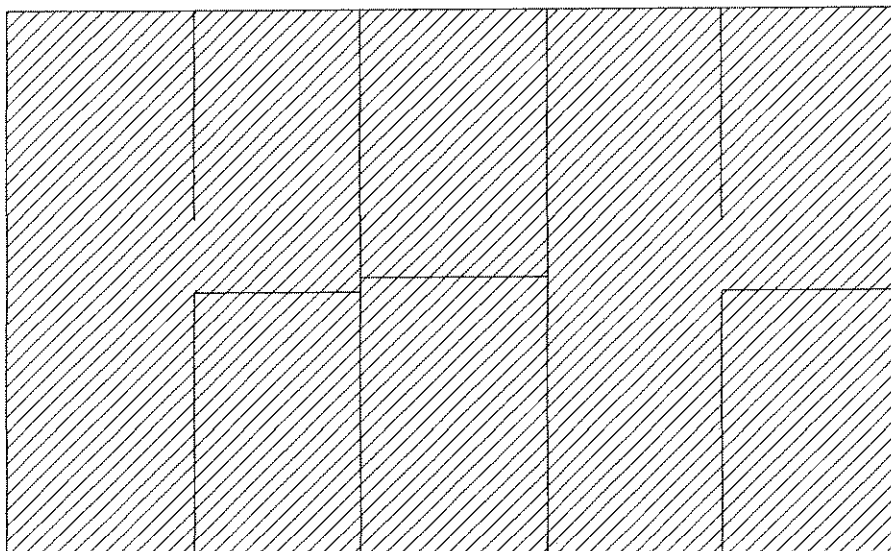
ULICE: ŽELIVECKÁ 28

KAT.ÚZEMÍ: ZÁBĚHLICE

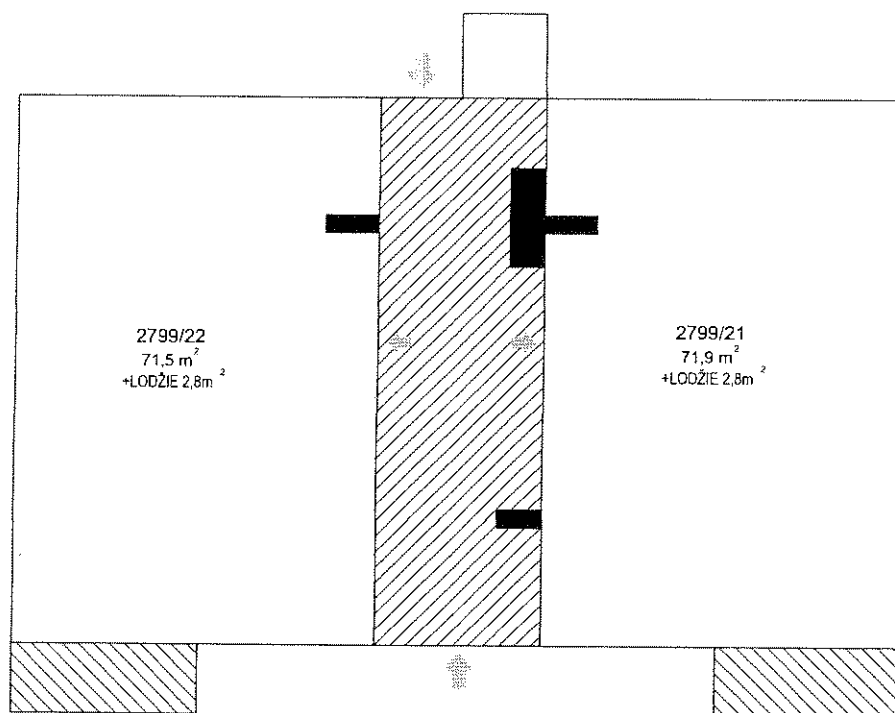
OBEC: PRAHA 10

- | | |
|---|---|
|  | - BYTOVÉ JEDNOTKY |
|  | - SPOLEČNÉ PROSTORY |
|  | -SPOLEČNÉ PROSTORY BEZ PODLAHOVÉ PLOCHY |
|  | - NEBYTOVÉ JEDNOTKY |
|  | - BALKONY, TERASY |

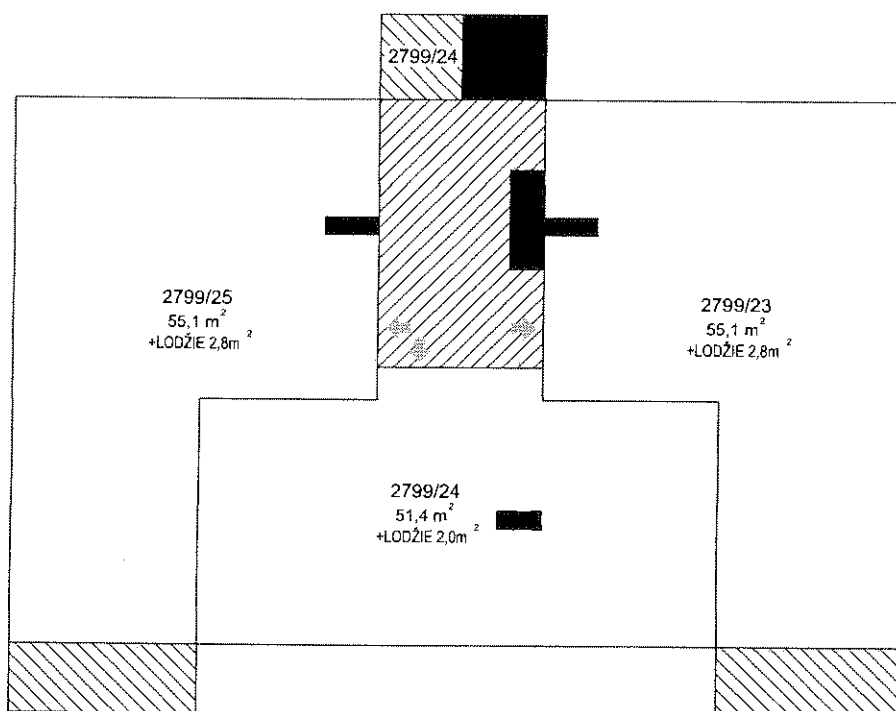
1.PP – SUTERÉN



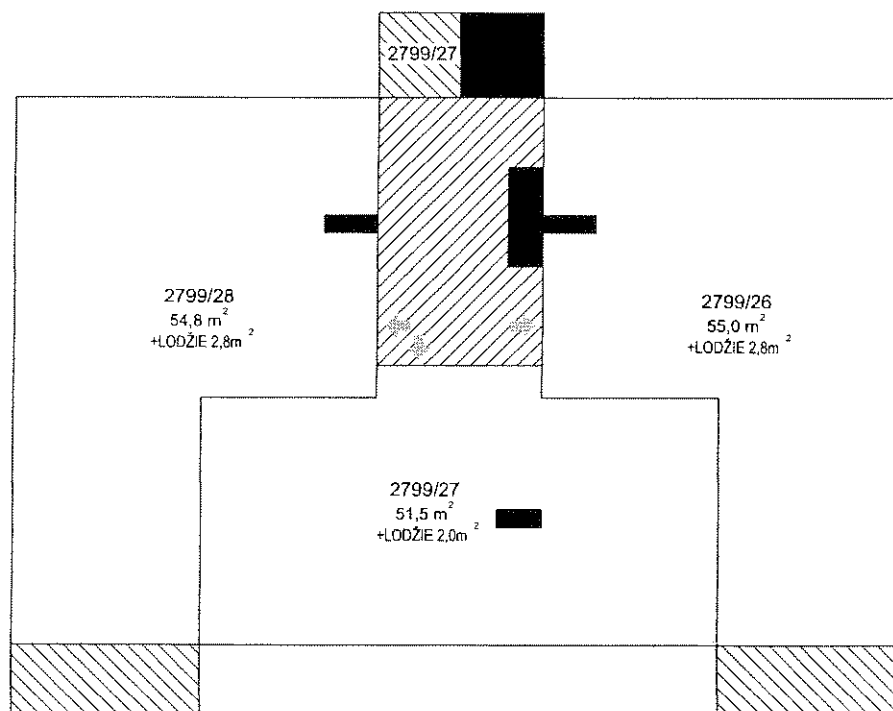
1.NP – PŘÍZEMÍ



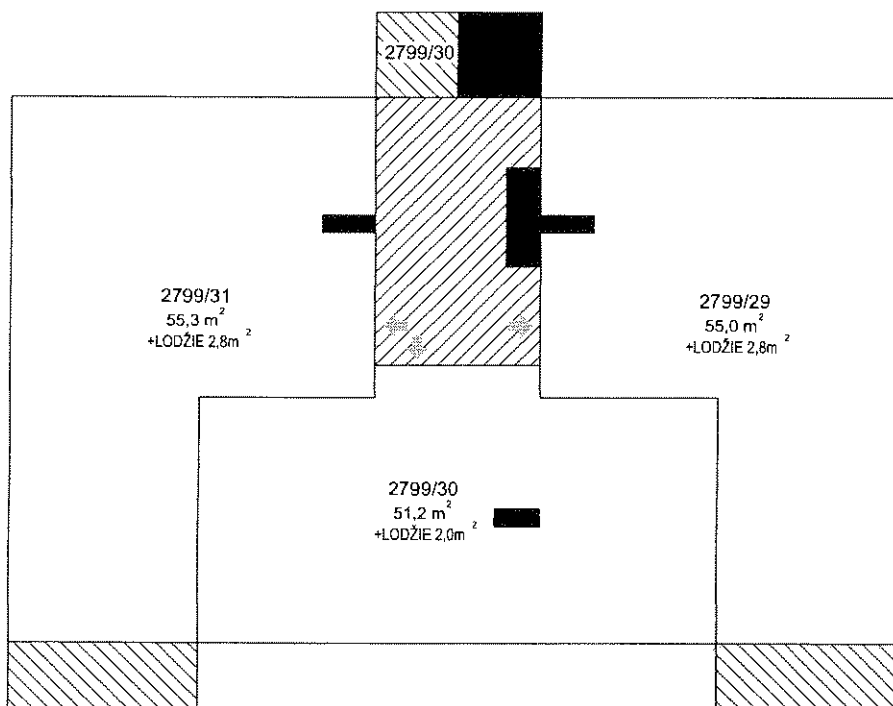
2.NP – 1.PATRO



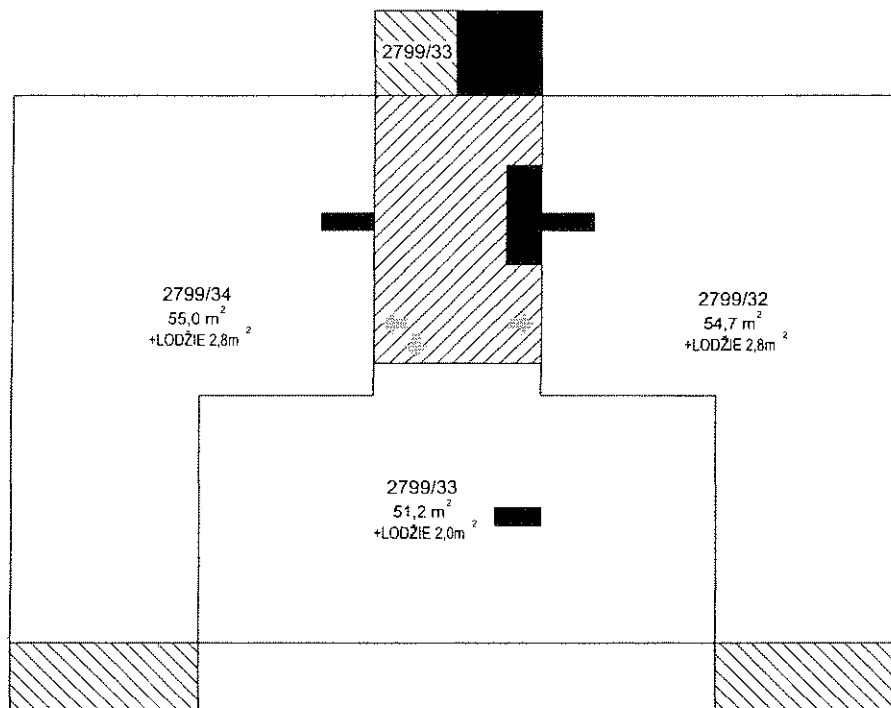
3.NP – 2.PATRO



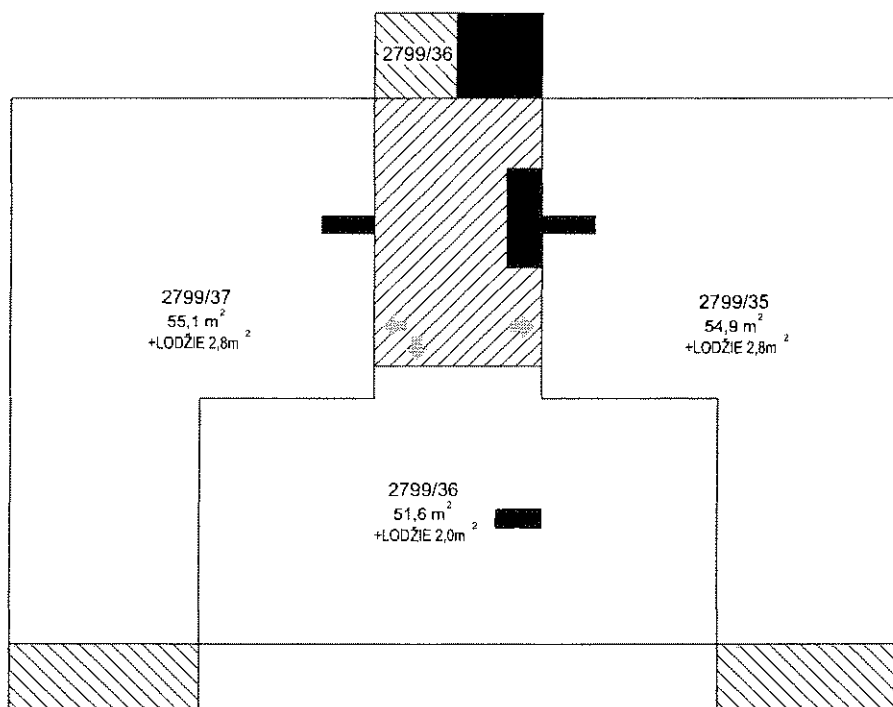
4.NP – 3.PATRO



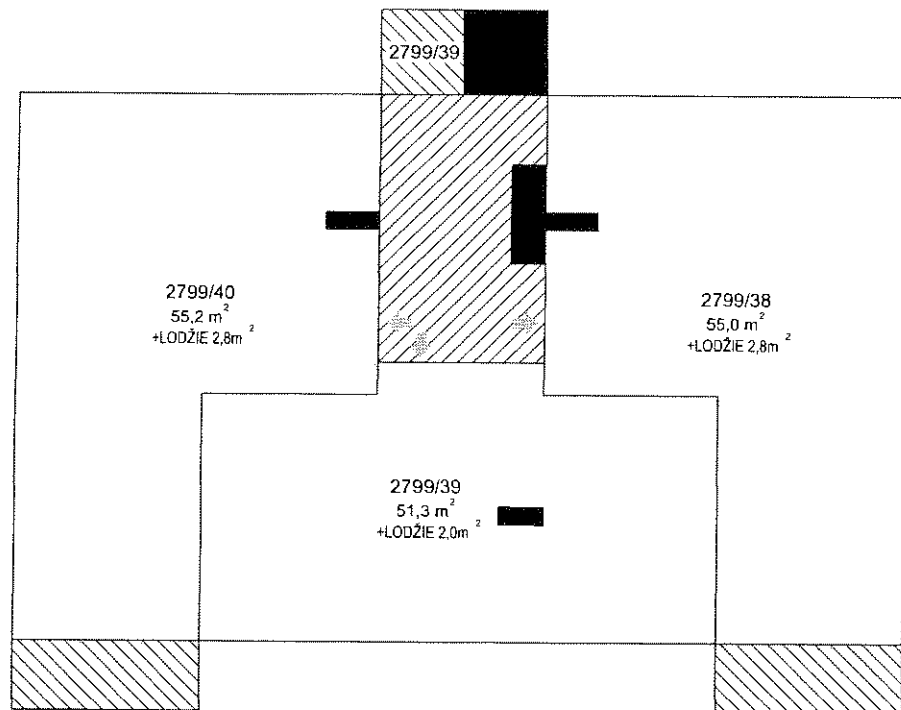
5.NP – 4.PATRO



6.NP – 5.PATRO



7.NP – 6.PATRO



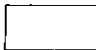
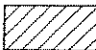


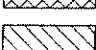
Příloha k Prohlášení vlastníka o rozdělení domu č.p.2801 na jednotky

ČÍSLO POPISNÉ: 2801

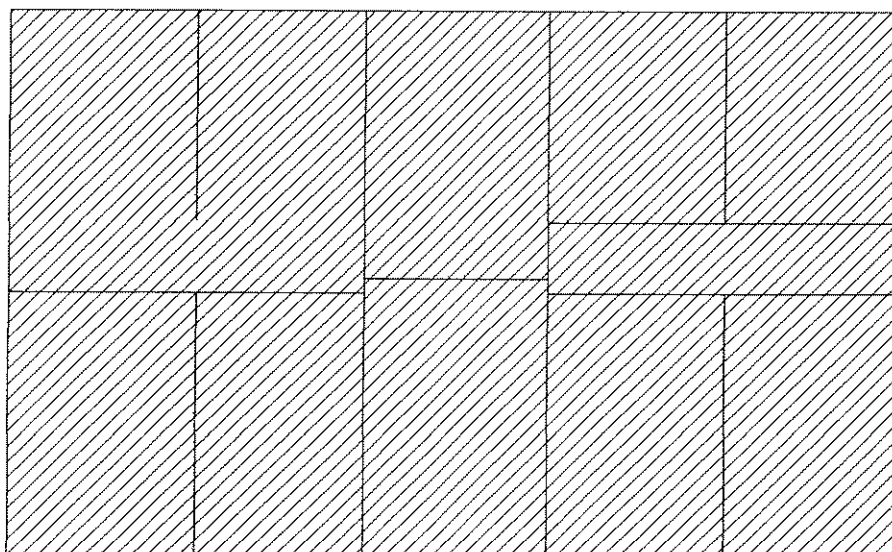
ULICE: ŽELIVECKÁ 26

KAT.ÚZEMÍ: ZÁBĚHLICE

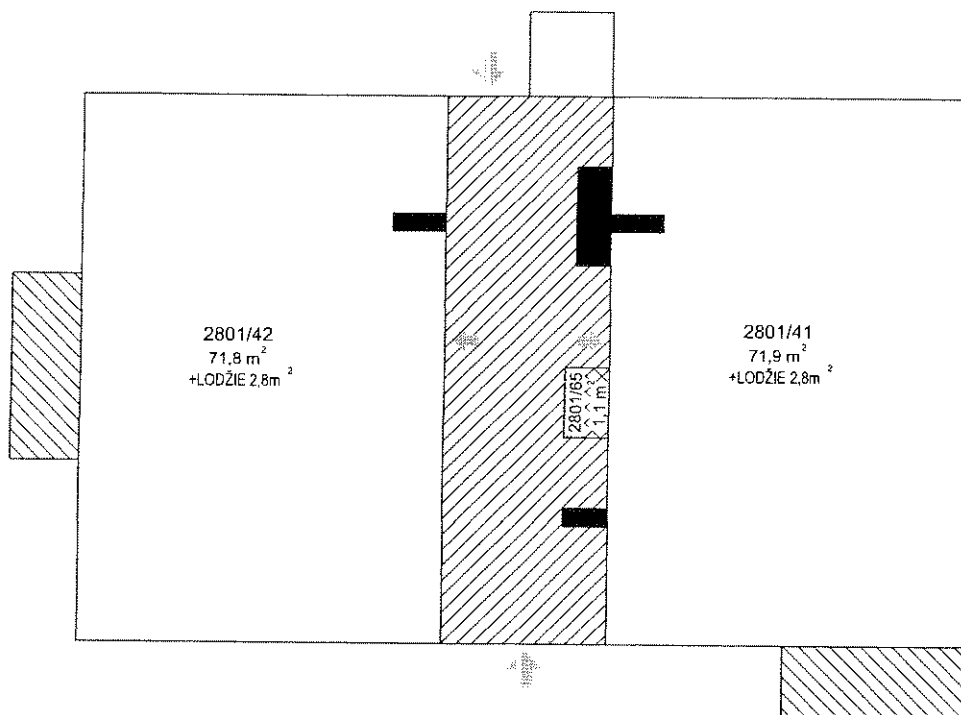
OBEC: PRAHA 10

- | | |
|---|--|
|  | - BYTOVÉ JEDNOTKY |
|  | - SPOLEČNÉ PROSTORY |
|  | - SPOLEČNÉ PROSTORY BEZ PODLAHOVÉ PLOCHY |
|  | - NEBYTOVÉ JEDNOTKY |
|  | - BALKONY, TERASY |

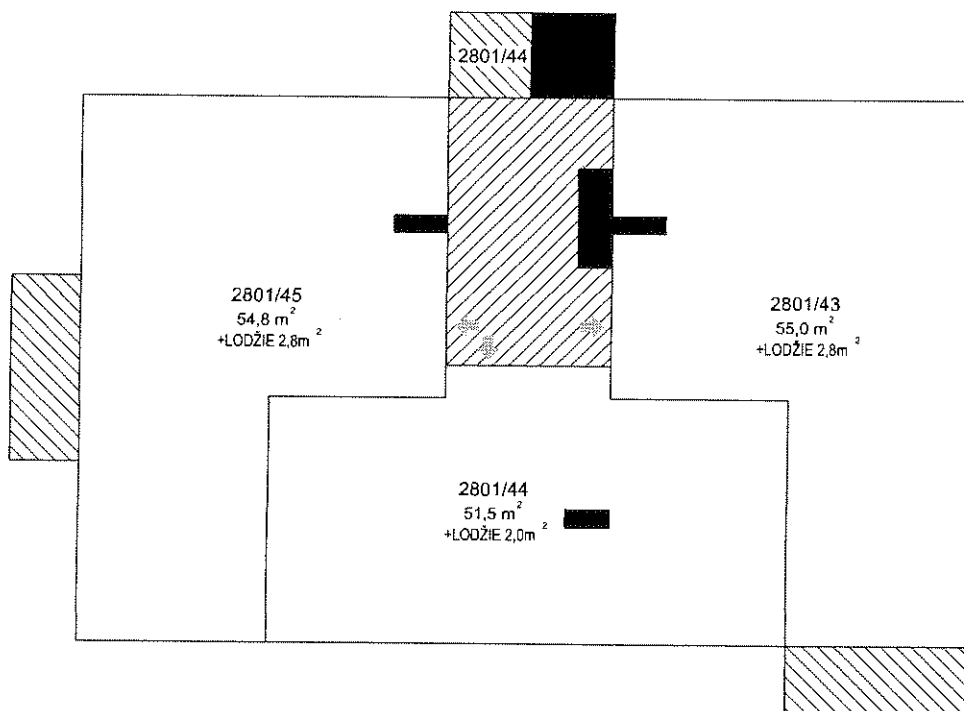
1.PP – SUTERÉN



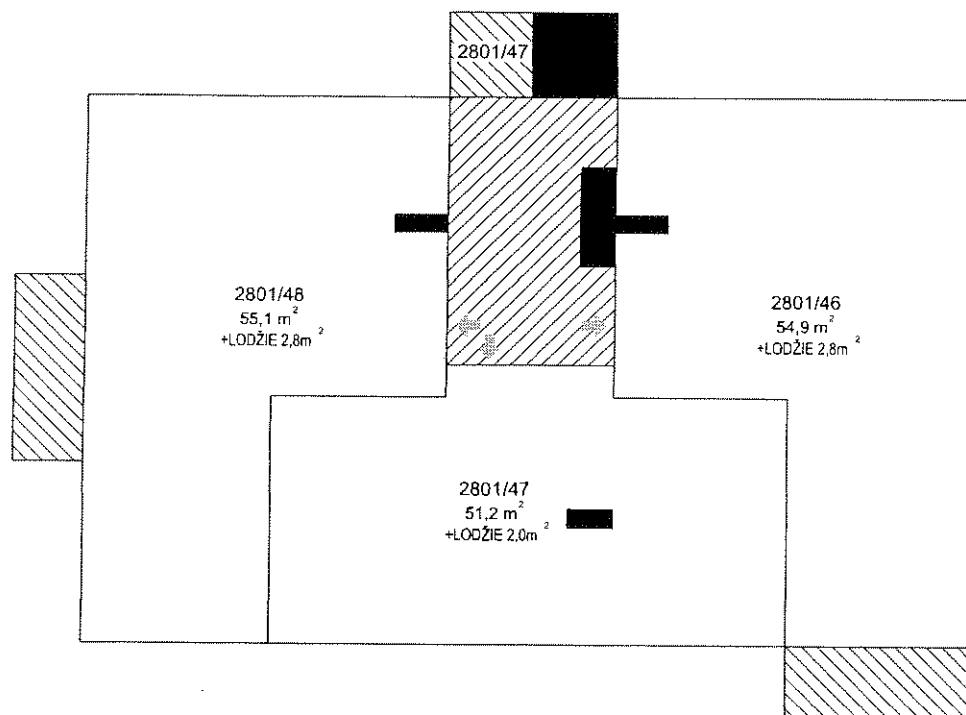
1.NP – PŘÍZEMÍ



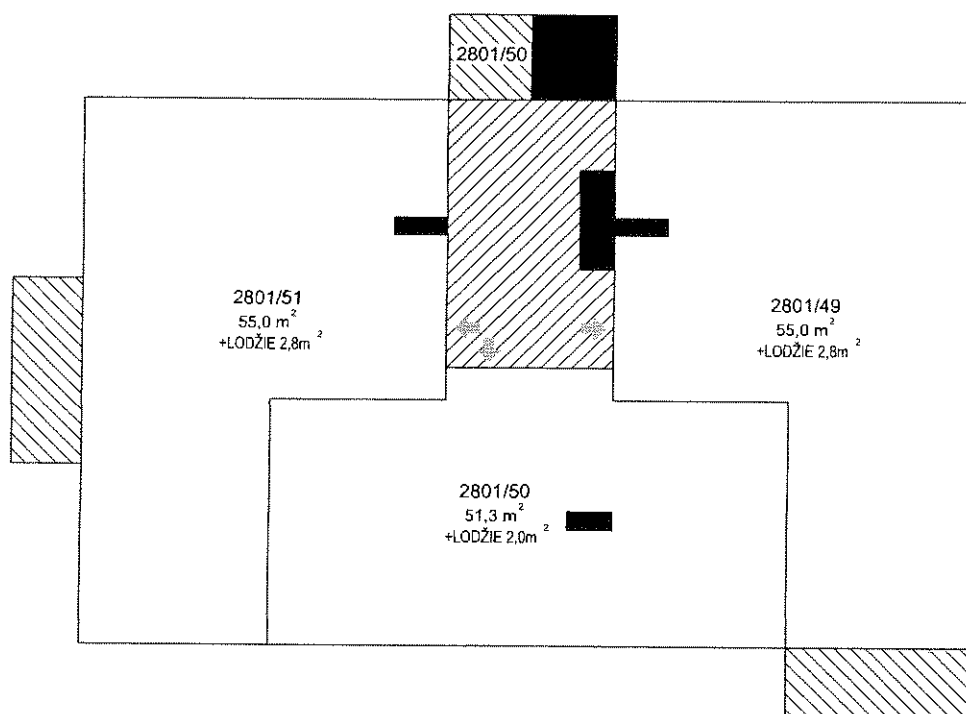
2.NP – 1.PATRO



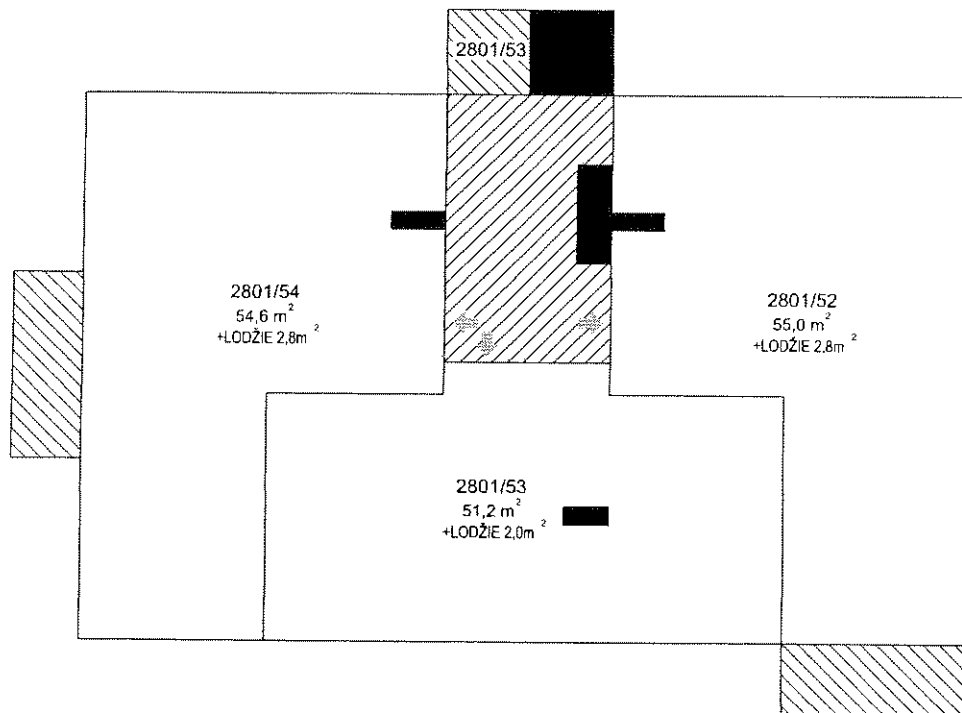
3.NP – 2.PATRO



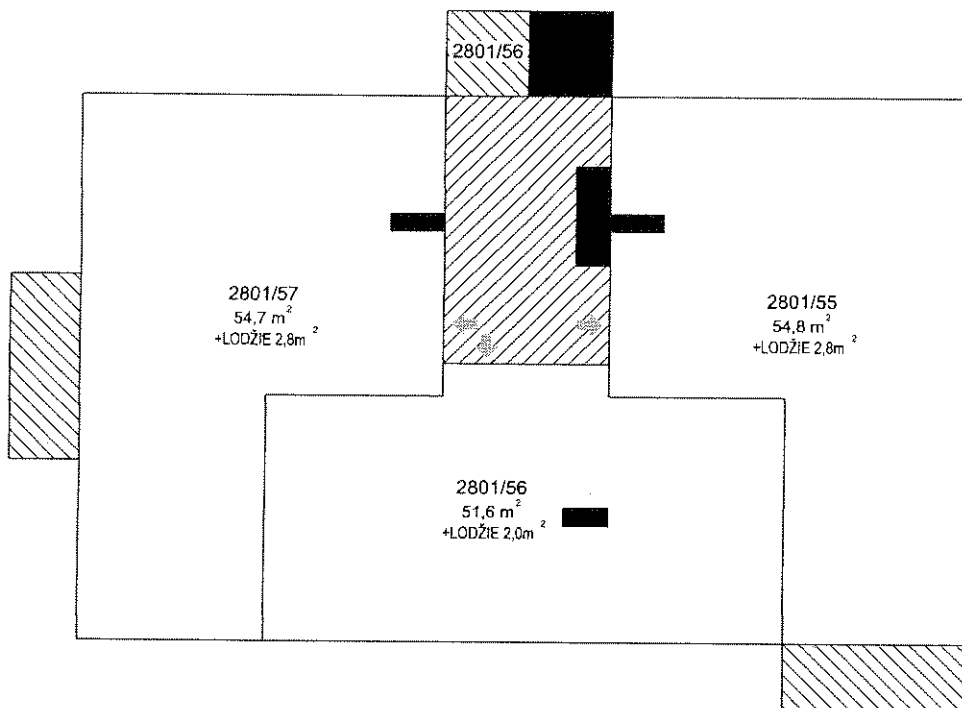
4.NP – 3.PATRO



5.NP – 4.PATRO



6.NP – 5.PATRO



7.NP – 6.PATRO

