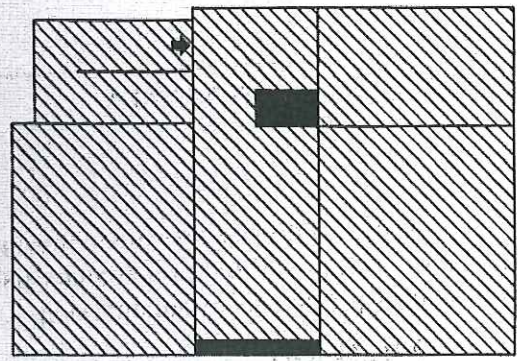


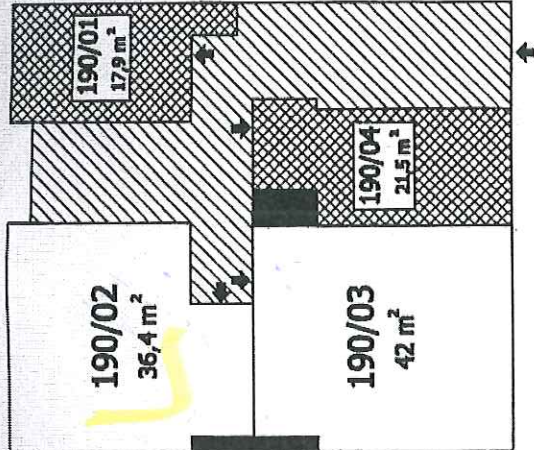
Věšnova 10 190/02

Věšnova 10

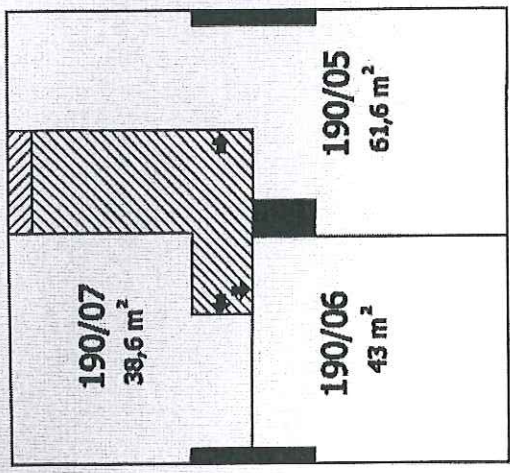
1.P.P.



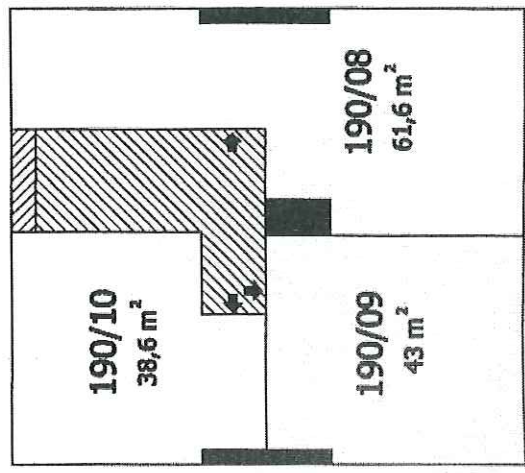
1.N.P.



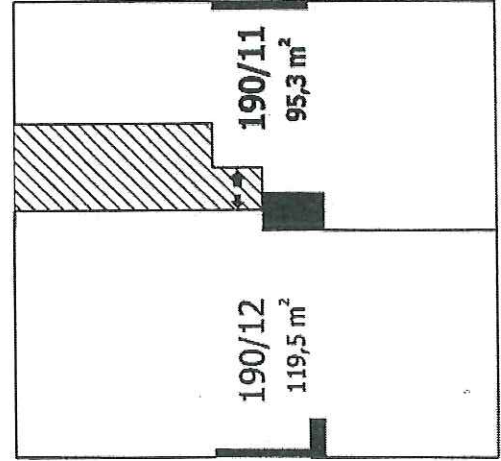
2.N.P.



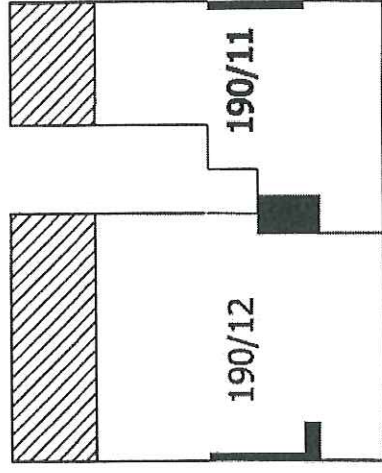
3.N.P.



4.N.P.



5.N.P.



název místnosti	plocha
sklad	15,90 m ²
WC	2,00 m ²
celkem	17,90 m²

Výměra podlahové plochy jednotky s příslušenstvím pro účely stanovení spoluvlastnického podílu na společných částech domu je 17,90 m².

K vlastnictví jednotky patří podlahová krytina, nenosné příčky, vnitřní dveře nacházející se uvnitř jednotky.

Před provedením výstavby dle této smlouvy k vlastnictví jednotky náleží spoluvlastnický podíl na společných částech domu a pozemku pod budovou o velikosti 179/4042.

**Jednotka č. 190/02 je byt 1+1 umístěný v 1 N.P.
Celková výměra jednotky je 36,40 m².**

název místnosti	plocha
kuchyň	15,20 m ²
pokoj	17,20 m ²
předsíň	2,80 m ²
WC	1,20 m ²
celkem	36,40 m²

Vybavení jednotky:

Listovní schránka	1ks
-------------------	-----