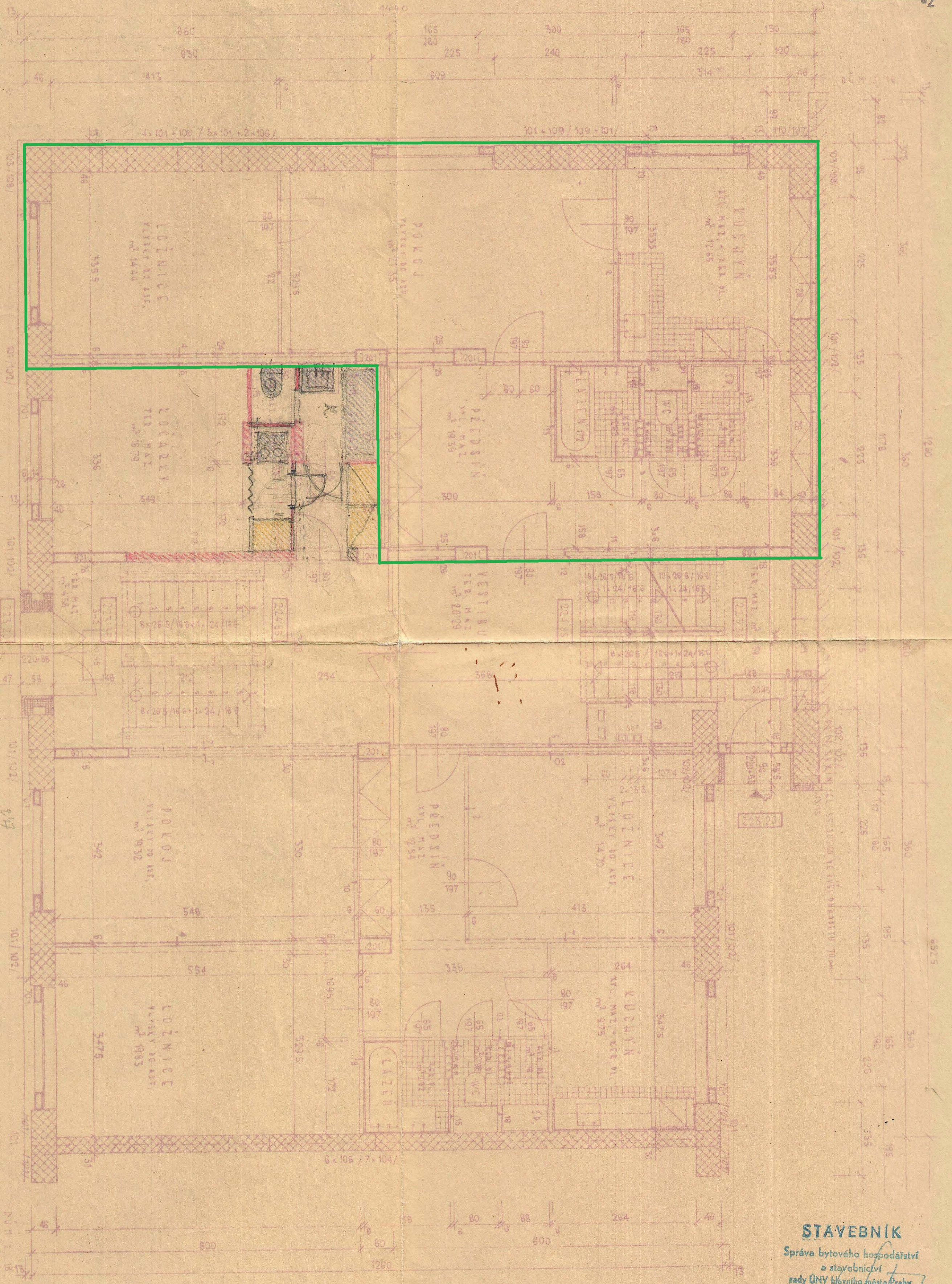


120083278 UMCF10



odp. pro výstavbu 13. odd. pro výstavbu v Praze 13
 dne 30. IX. 1955
 Schváleno
 výkonným úřadem
 OÚV Prahy - odbor pro výstavbu



STAVEBNÍK

Správa bytového hospodářství
 a stavebnictví
 rady ÚNY hlavního města Prahy
myly msta

VRŠOVICE
 1201

STÁTNÍ ÚSTAV PRO PROJEKTOVÁNÍ VÝSTAVBY HEJLICKO, MĚSTO PRAHA			
VYPRACOVAL:	KONTROLOVAL:	PROJEKTANT:	PROJEKTANT:
BRUSIL:	DVE:	PROJEKTANT:	PROJEKTANT:
BRUSIL:	DVE:	PROJEKTANT:	PROJEKTANT:
300 BYT. JEDNOTEK MONTOVANÉ DOMY VRŠOVICE		MĚSTO PRAHA PRÁH 13, ROZKATOVSKÁ 44 721, 576 16	
INVESTOR: SÚS LADY N. H. PRAHA		MĚSTO PRAHA PRÁH 13, ROZKATOVSKÁ 44 721, 576 16	

Handwritten notes and signatures in the bottom left corner.