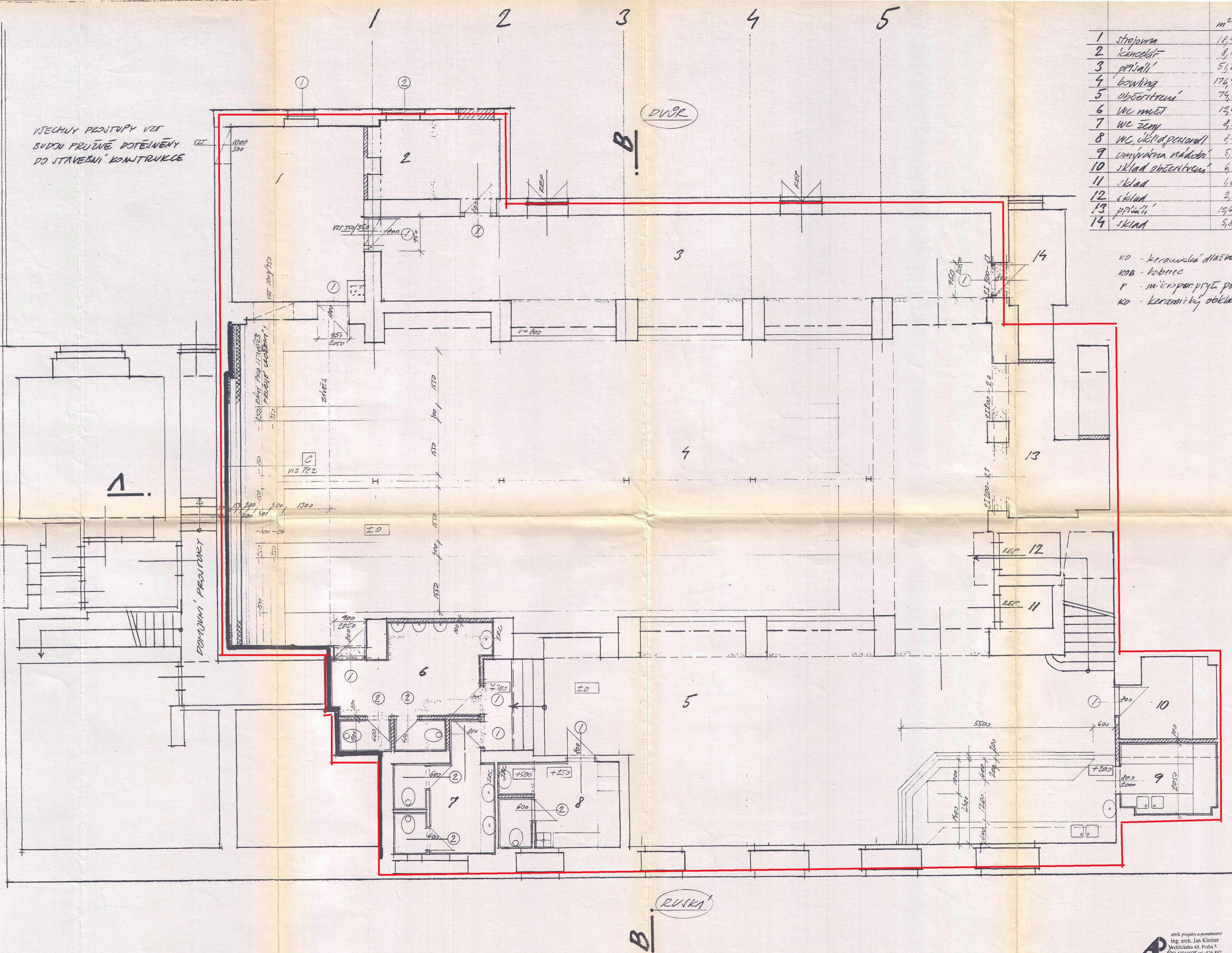


VEŠKY PRŮTUPY VZT
 BUDOU PRŮJEM DOTČENĚNY
 DO STAVEBNÍ KONSTRUKCE



	m ²	podst.	stěny	poza.
1 strojovna	18,9	KD	AKRYL	
2 kancelář	8,1	KOB		
3 příjímá	57,2	KOB	KOB	
4 bowling	176,4	* KOB	* KOB	* KOB + P. (příjímá)
5 občerstvení	74,1	KOB	KOB	
6 WC muži	12,6	KD	KO-20	
7 WC ženy	8,7	KD	KO-20	
8 WC, šatna, pasová	8,5	KD	KO-20	
9 ovládací nádobí	5,7	KD	KO-20	
10 sklad občerstvení	6,0	KD		
11 sklad	1,8	KD		
12 sklad	2,1	KD		
13 příjímá	19,6	KOB	KOB	
14 sklad	5,4	KD		

KD - keramická dlažba
 KOB - koberec
 P - m. br. par. pryž. podlaha
 KO - keramický obklad

12/d

OVĚŘENO STAVEBNÍM ÚRADEM
 OÚ PRAHY 10
 při vydání stavebního
 povolení
 25. 10. 2011
 12. 10. 2011



arch. projekt a poradenství
 Ing. arch. Jan Kleiner
 Vrchlického 45, Praha 5
 IČO 43019276 tel. 226 892

3/2.PP 1:50
 REKONSTRUKCE
 KINO-BOWLING
 Ruská 88/946 Praha 10
 DRAKE-BOWLS sro
 Slovinská 23 Praha 10

