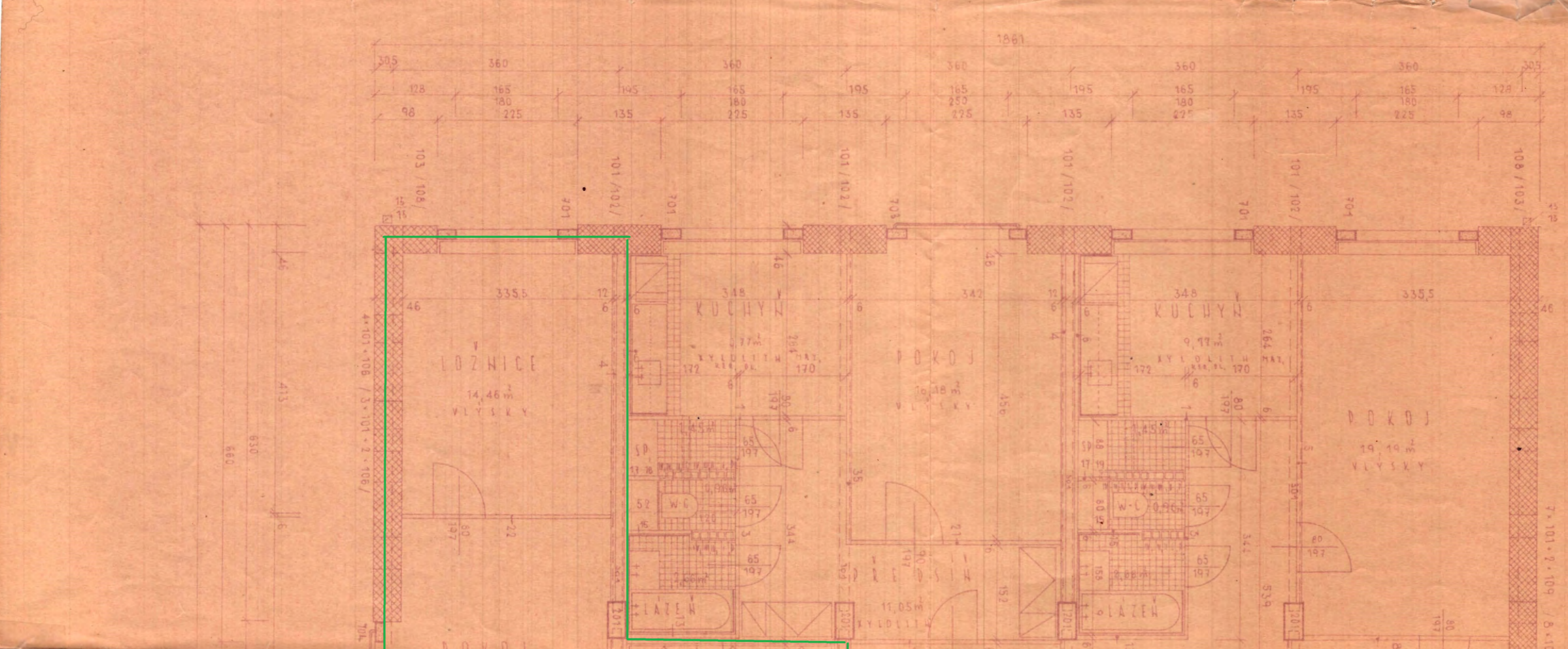


STAVBA ÚSTAV PRO PROJEKTOVANÍ VEŘEJNÝCH MÍSTNOSTÍ
 MONTOVANÉ DOMY VRŠOVICE
 300 BYT, JEDNOTEK
 MONTOVANÉ DOMY VRŠOVICE
 1195
 VRŠOVICE



Správa bytového hospodářství
 ŠIAVEBNÍK

Zm. _____
Schváleno
 odb. pro výstavbu + řád / odb. n.ř. v.ř. v Praze 13
 dne 30. IX. 1955 pro změnu v povoleném
 výměru uvedených.
 ONV 18 - referát pro výstavbu.

