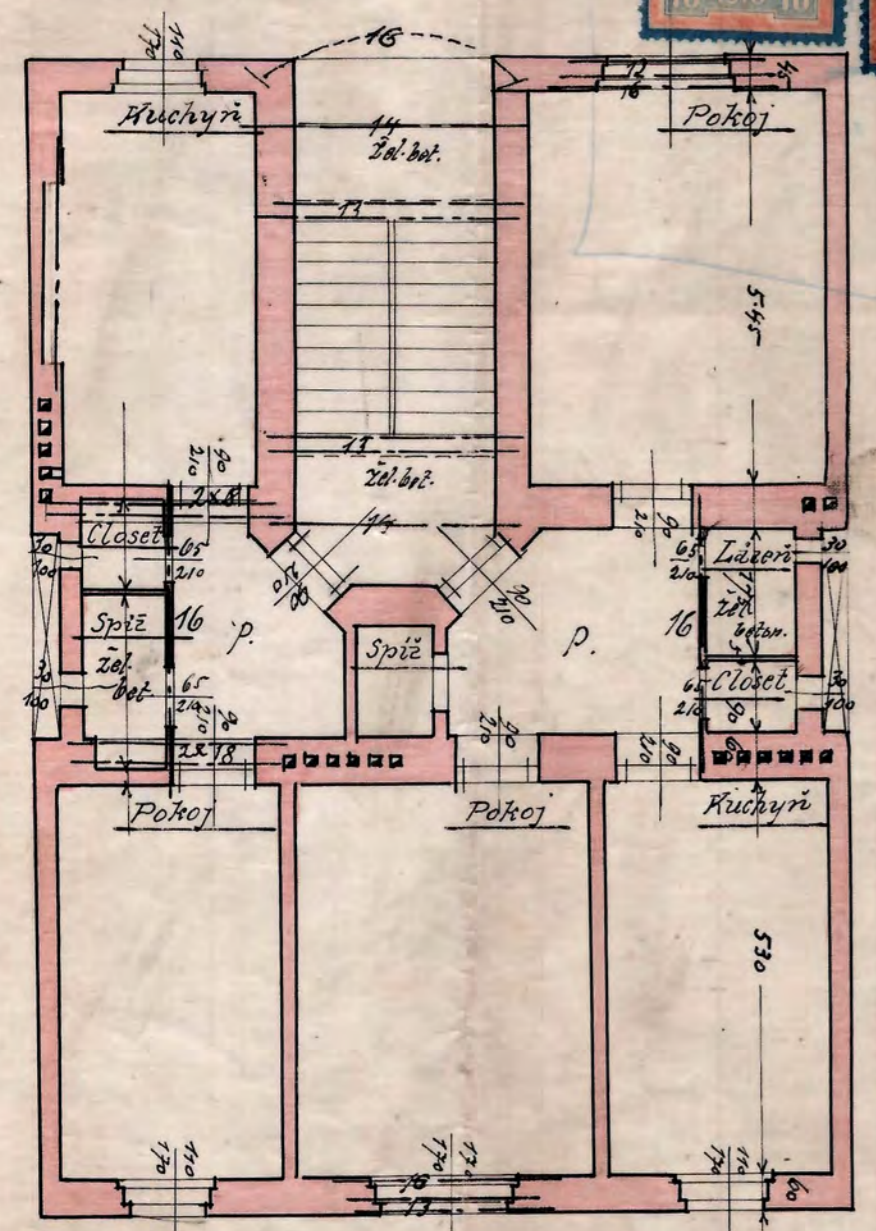




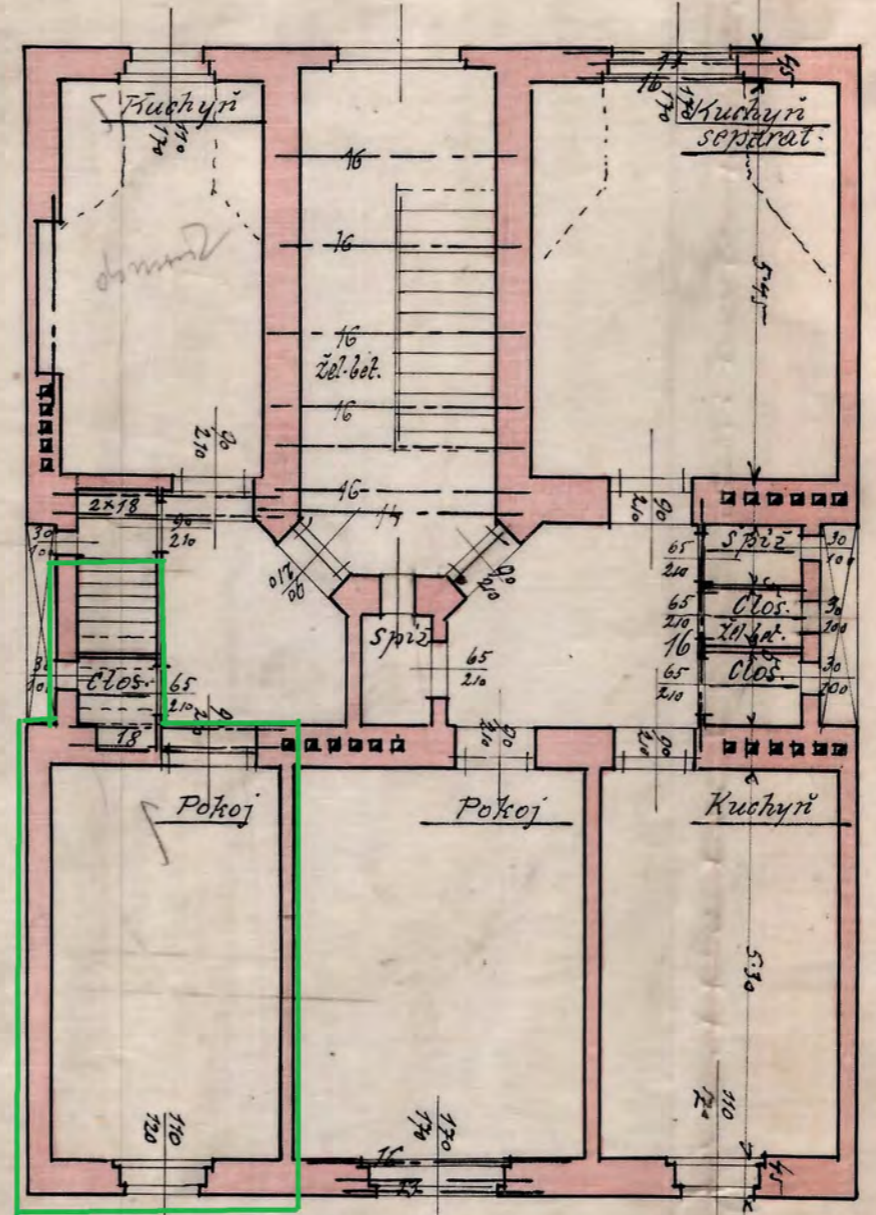
Solváno za podmínek výměr
městského úřadu ve Vršovicích
ze dne 27. 11. 1924 č. 1034.

PLÁN

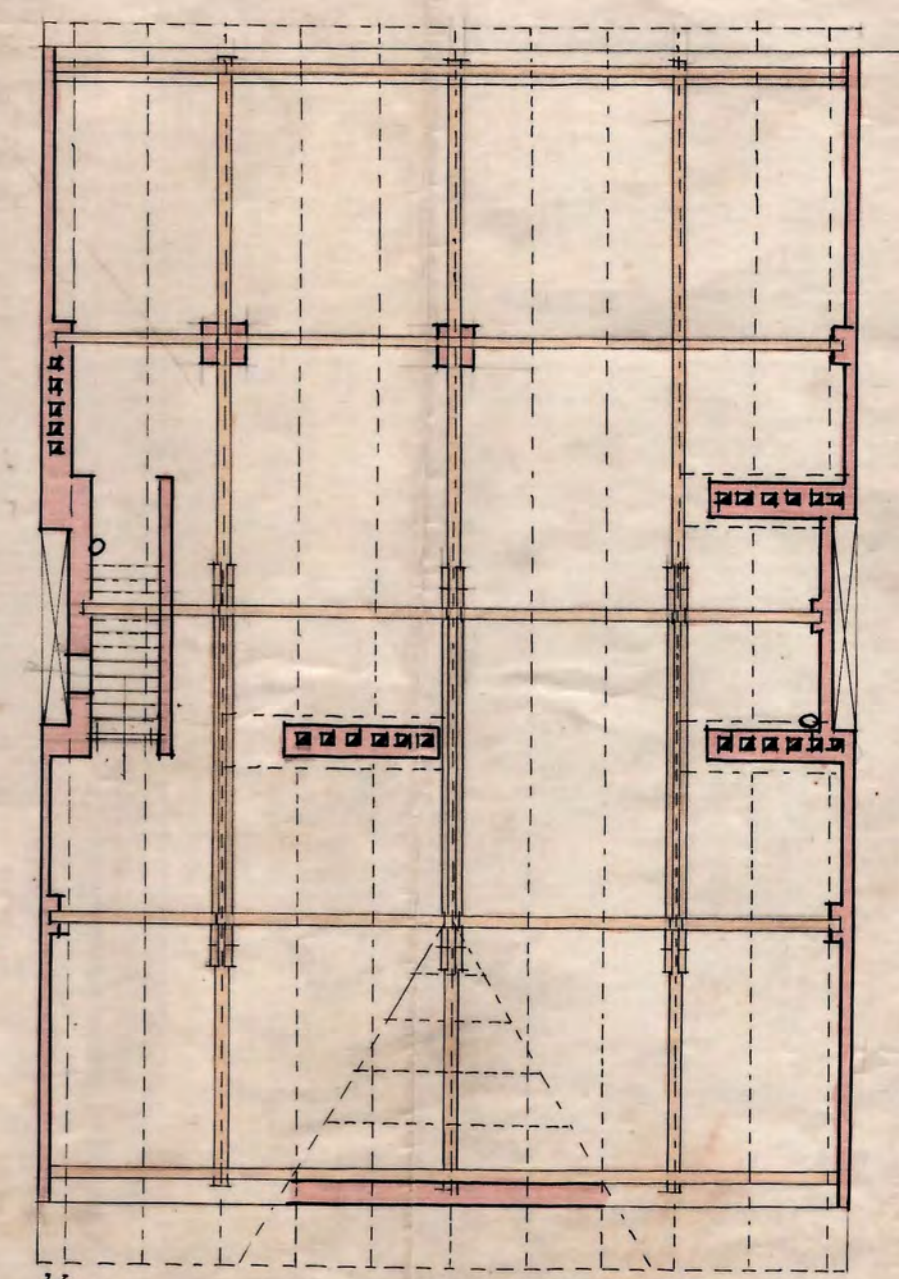
ZMĚNY TÝKAJÍCÍCH SE USPOŘÁDÁNÍ MÍSTNOSTÍ
V NOVOSTAVBĚ NA ČÍS. KAT. 298/24 V GREGROVĚ UL.
VE VRŠOVICÍCH.



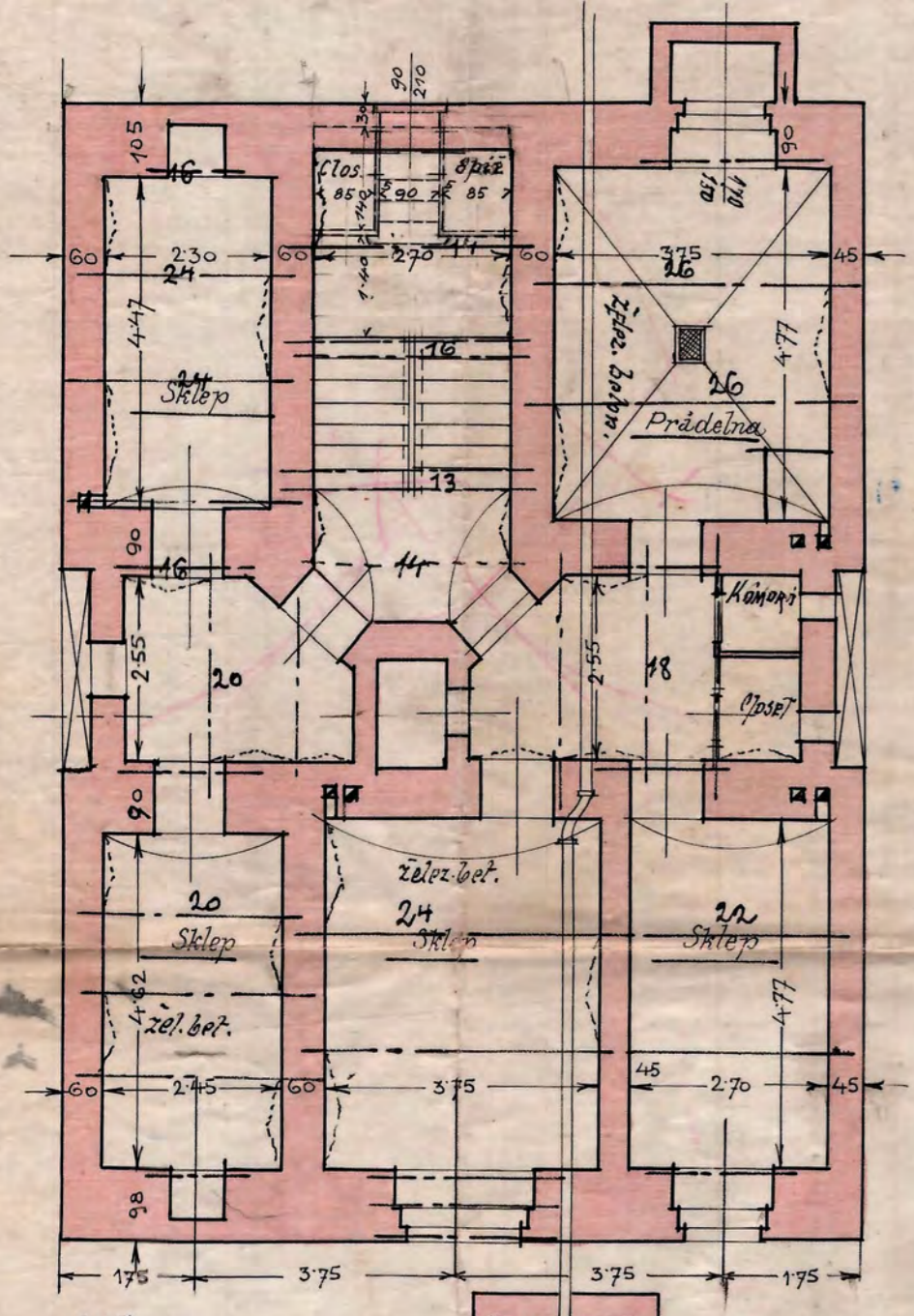
III. patro. 21-115-05



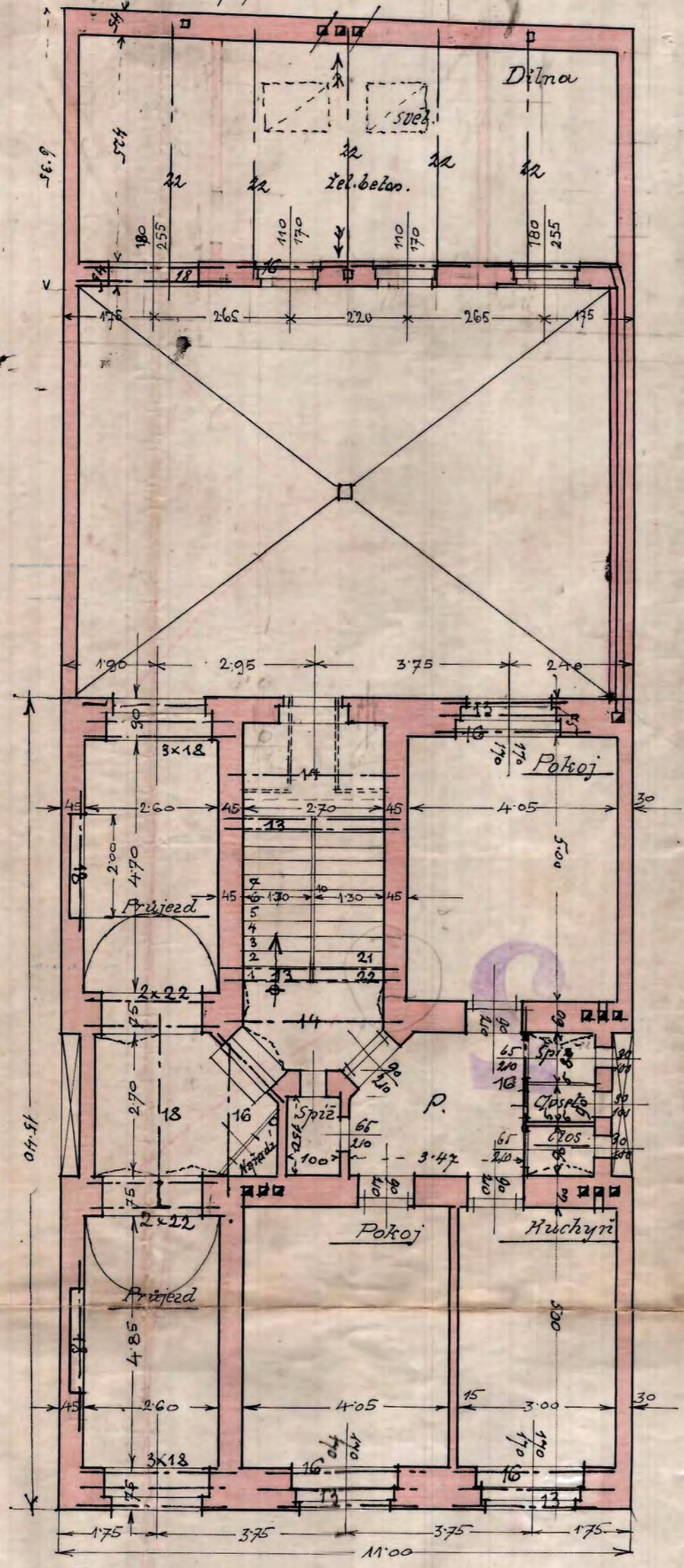
II. patro. 21-115-04



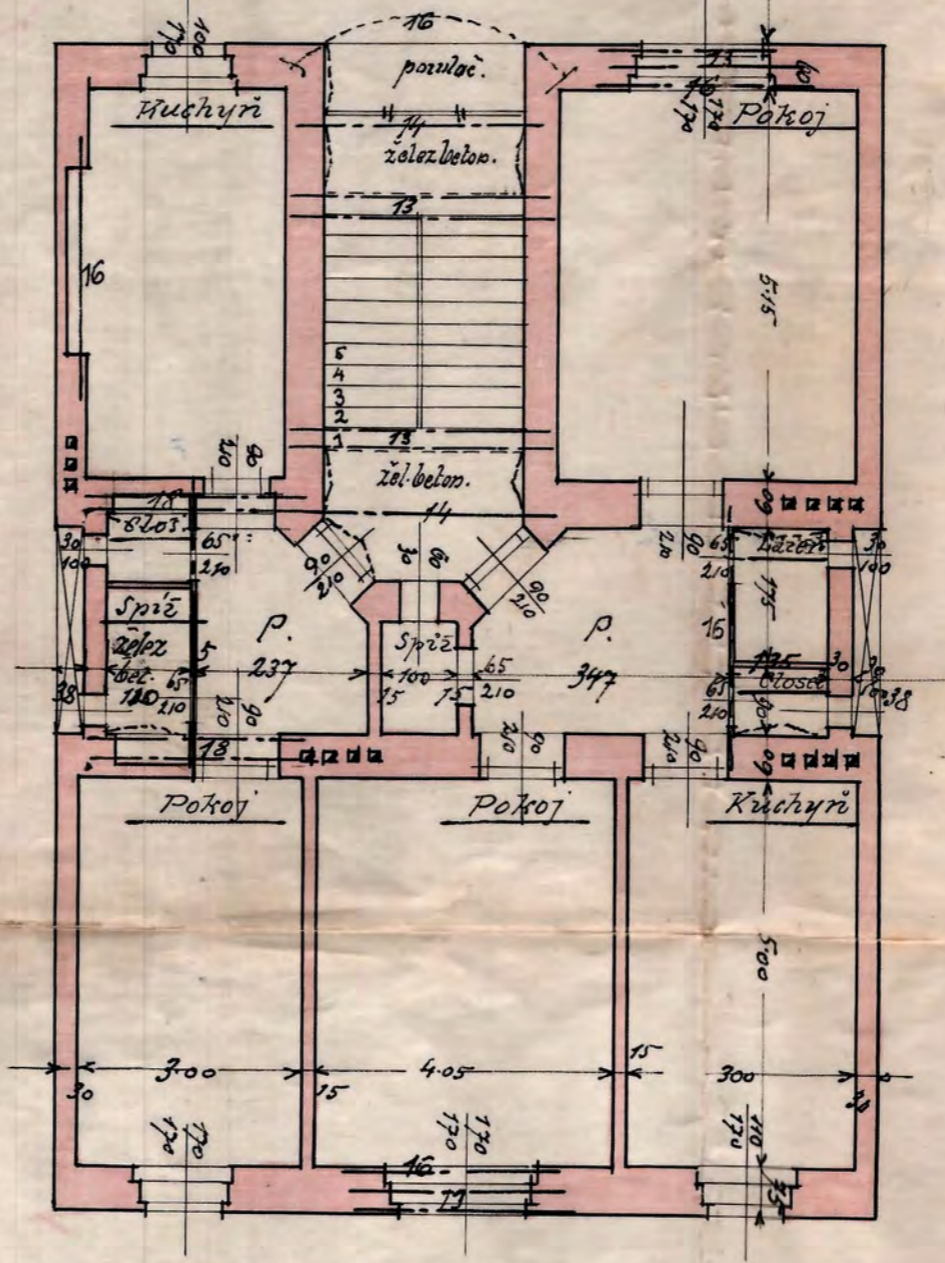
Krov.



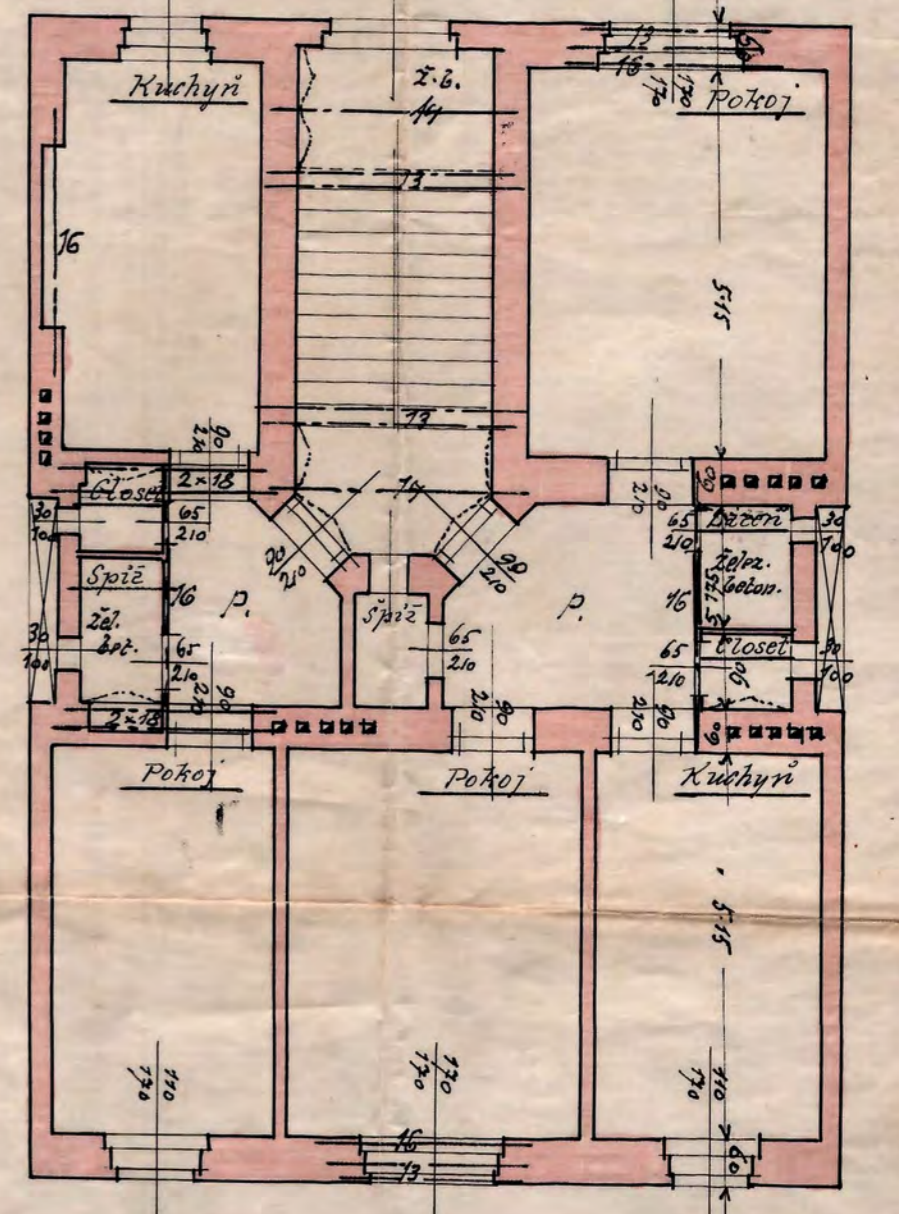
Sklepy 21-115-02



Prizemi



I. patro. 21-115-03



II. patro.

ARCHITEKT VÁCLAV KUČERA,
STAVITEL, VRŠOVICE,
PALACKÉHO TR. 529.

Václav Kučera