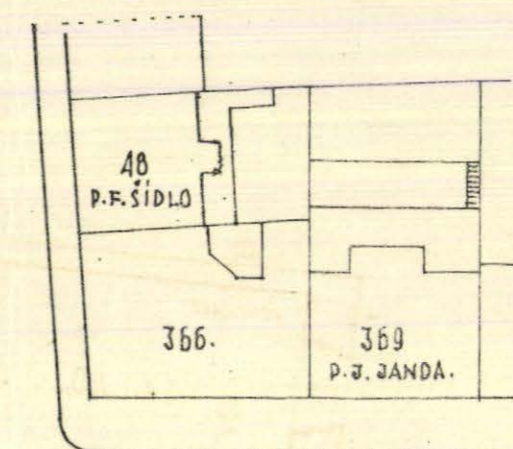
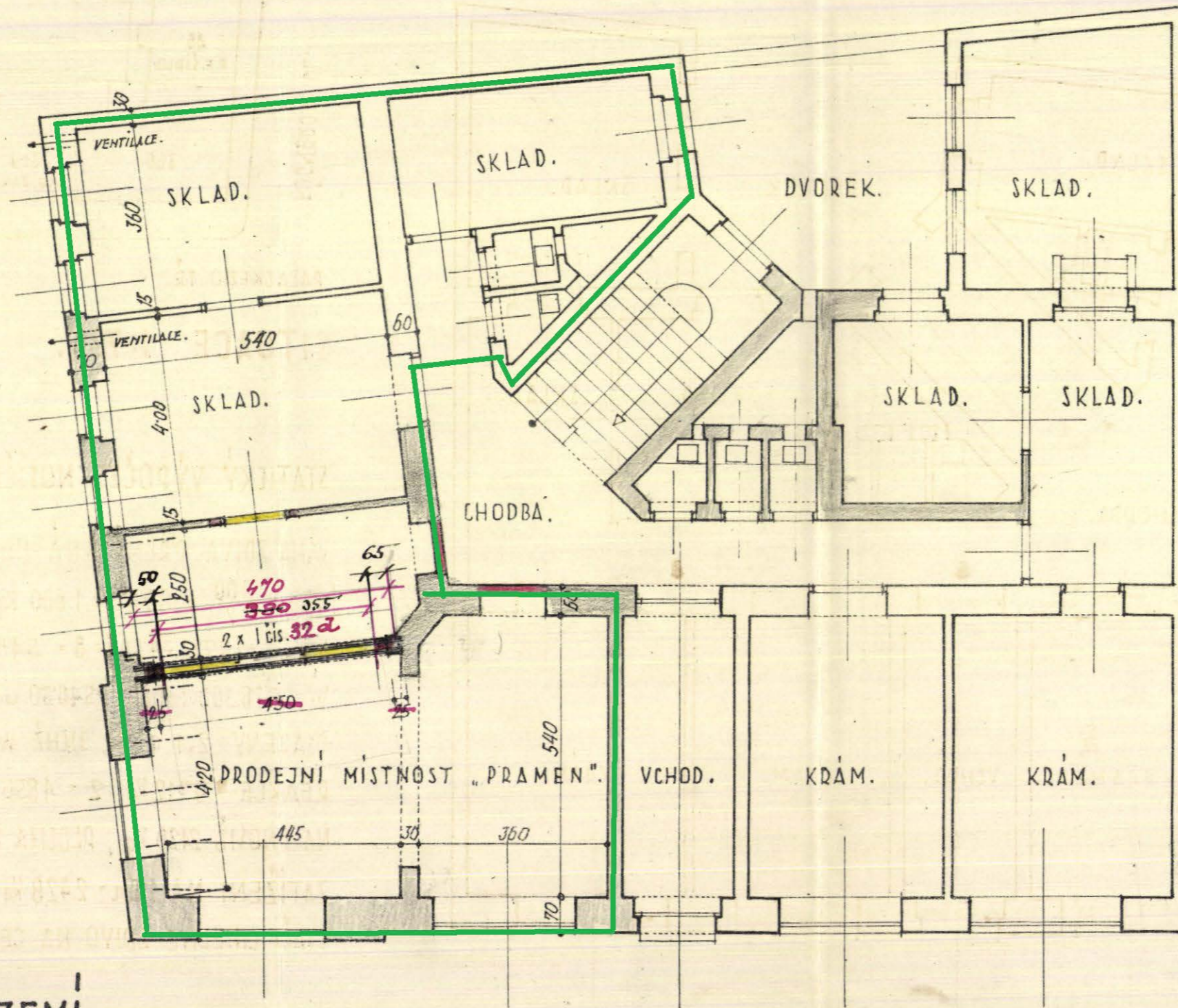


PLÁN NA PROVEDENÍ ZMĚN V OBCHODNÍCH MÍSTNOSTECH V DOMĚ Č.P.366. PRAHA 13- VRŠOVICE.



PALACKÉHO TR.
SITUACE 1:720.

~~STATICKÝ VÝPOČET NOSIČE. výpočet v polské.~~

VÁHA ZDIVA PŘENÁŠENÁ NOSIČI:
 $[450 \times \frac{900}{2} \times 0.30] \times 1.600 \text{ Kq} = 9.712 \text{ Kq}.$
 $M_{\text{max}} = [9.712 \times 4.50] : 8 = 546.300 \text{ Kq/cm}.$
 $W = 546.300 : 1000 = 546.30 \text{ cm}^3.$
 OSAZENY 2 x 1 č. 224. JICHŽ $W = 2 \times 278 = 556 \text{ cm}^3.$
 REAKCE $= 9.712 \text{ Kq} : 2 = 4.856 \text{ Kq}.$
 NA 1 NOSIČ 2.428 Kq, PLOCHA DLOŽENÍ $9'8 \times 30 = 294 \text{ cm}^2.$
 ZATÍŽENÍ NA 1 Cm $= 2.428 \text{ Kq} : 294 \text{ cm} = 8.26 \text{ Kq/cm}^2.$
 STAČÍ CIHELNÉ ZDIVO NA CEM. MALTO.

PŘÍZEMÍ.

PRAHA, 8. LEDNA 1950.

9,20
115
355

PRAMEN
NÁRODNÍ PODNIK
oblastní správa Praha
pomocná technická služba

„Československý“ stavební podnik v Praze
zapsaný v obchodním a veřejném seznamu
Praha - Nusle, Jeroměřova ul. č. 51 n.

