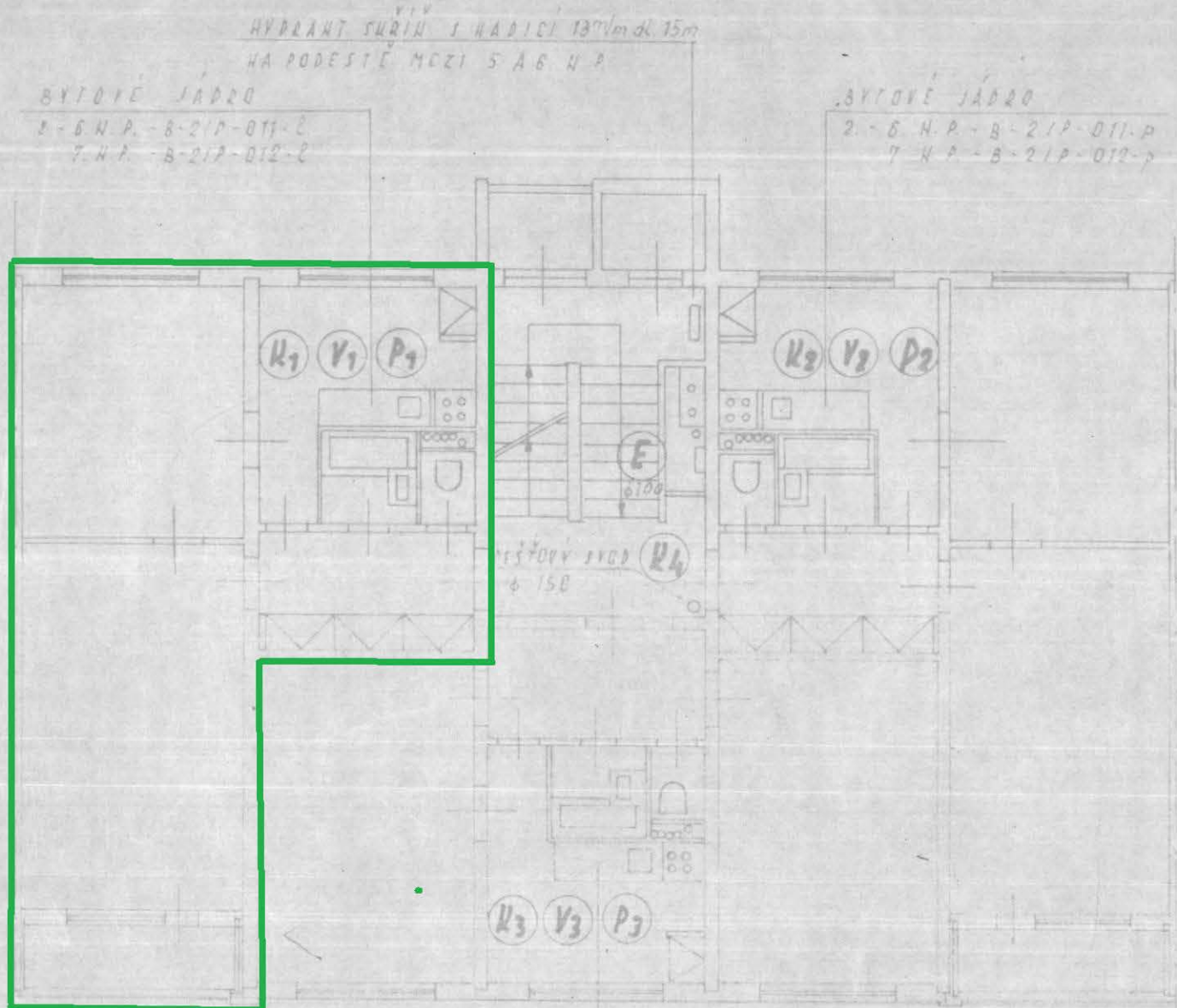
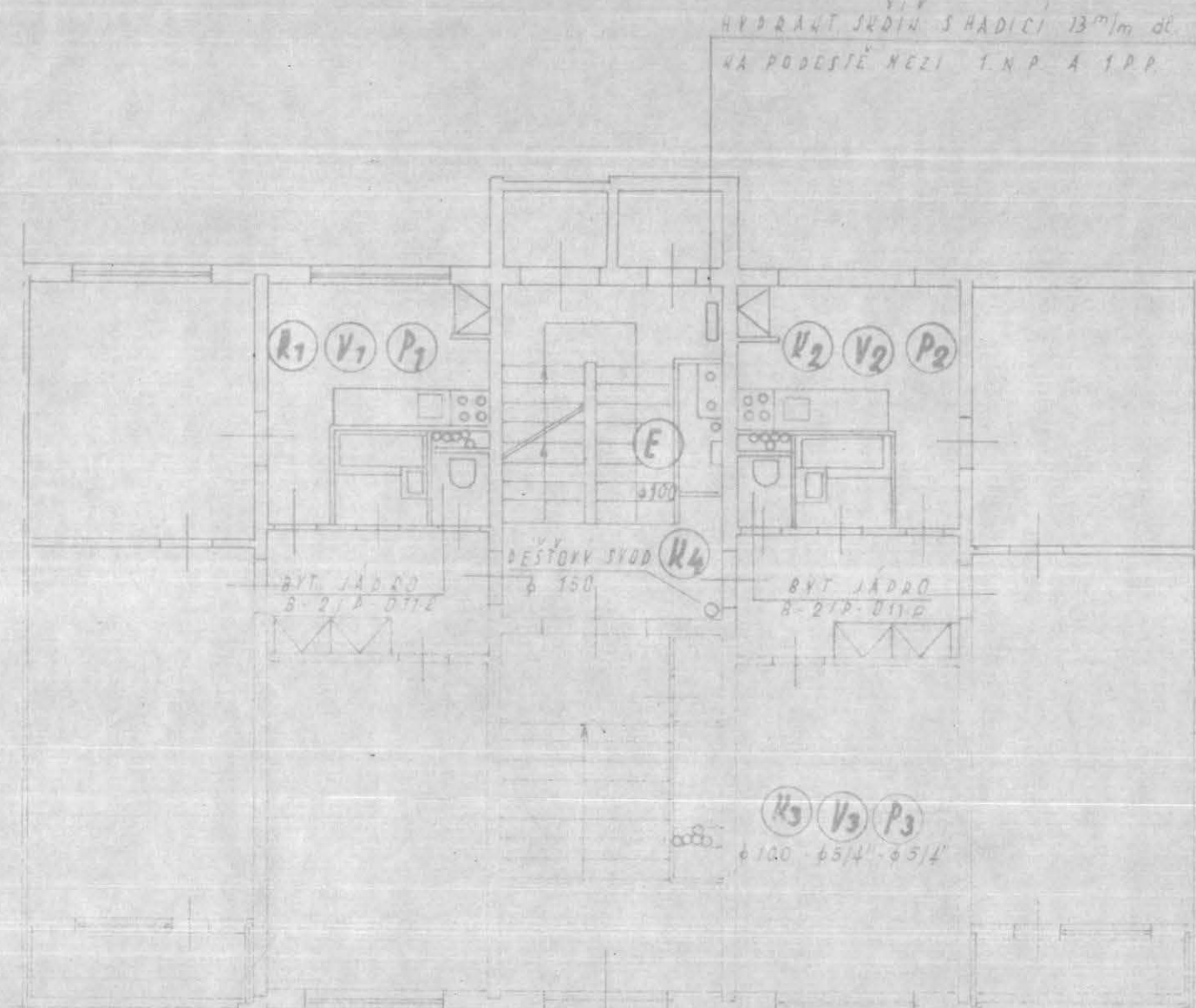


2.-7. NADZEMNÍ PODLAŽÍ



1. NADZEMNÍ PODLAŽÍ



- (K₁ K₂ K₃ K₄ E) KANALIZACE
- (V₁ V₂ V₃) VODOVOD
- (P₁ P₂ P₃) PLYNOVOD

- PLATI PRO SEKCE:
- 701 SEKCE ŘADOVÁ
 - 702 SEKCE KOROČOVÁ LEVÁ
 - 703 SEKCE KOROČOVÁ PRAVÁ

(E) PROVEDE SE JEN V SEKcích S EXPANZÍMNÍM NADZEMÍM

SCHVALUJE SE

za podmínek uvedených v povolenacím výměru
odboru výstavby OBVODNÍHO NÁRODNÍHO VÝBORU
V PRAZE 10
Dne 5. II. 1963

ODBOR VÝSTAVBY
Obvodního národního výboru PRAŽSKÝ PROJEKTOVÝ ÚSTAV
Praha 10 - Strašnice, Vinohradská 2
telefon 97 03 41 - 44 PRAGA 4 - Pechův, Joramenkova 88
Telefony 931 451 - 5

GENERÁLNÍ INVESTOR
KOMPLEXNÍ BYTOVÉ VÝSTAVBY
N. V. hl. m. Prahy
ŘÁSOVKA č. 8, PRAHA 4

DOMY A-B-C-D-E

OBJEKT č. 17

č. příl. 24

PRÁCE PANELOVÝ DŮM G-57-7 OBJ. č. 7002-7003 PRAŽSKÁ VARIANTA U-G-57-DS-Z		PRŮJEMNÁ STAVBY DO PRAHA PROJEKTOVÁ PRÁCE PRAHA 1 - AVOUČENÍ 7	
MÍSTO ZAHRADNÍ MĚSTO - ZÁPAD		SKUPINA 27 TEL. 92-40-30	
OBSAH VÝKRESŮ TYPICKÁ PODLAŽÍ U-V-P		MĚRITBA 1:100	LČC 27
ZDRA PŘIJEMNĚ INŽ. ČERNOHORSKÝ	NEJ. SKUPINĚ INŽ. FOMÁČEK	BEZPŘIJEMNĚ J. RYBČEK	KREJČÍ INVESTOR G. B. O. V. DAT. 20. 4. 1962 G. 1963
			3 4

