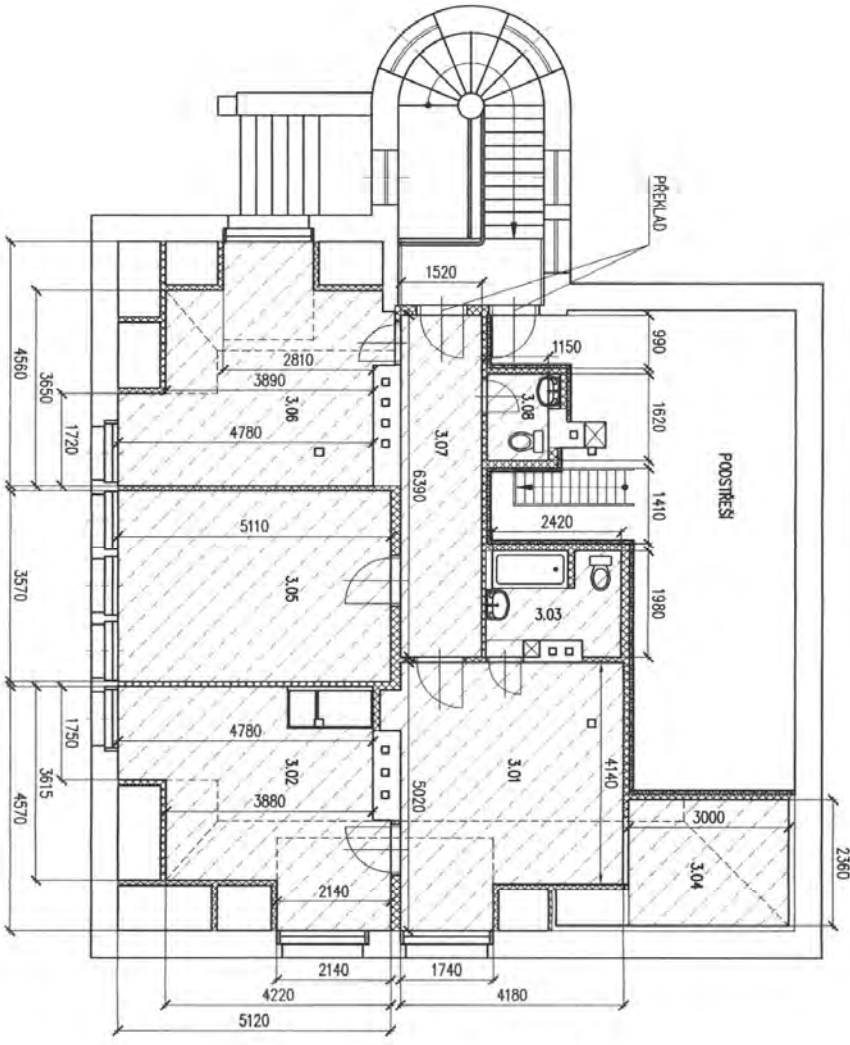


LEGENDA MÍSTNOSTÍ

Č. M.	MÍSTNOSTI	M ²	QZN.	PODLAHA	POPIS	STĚNY	STROPY	POZNÁMKA
3.01	OBÝVAJÍ KUCHYŇ	17.50	P1	OPAKOVANÝ ROZB.	OPAKOVANÝ ROZB. STŘEKOVÁ	OPAKOVANÝ ROZB. STŘEKOVÁ	OPAKOVANÝ ROZB. STŘEKOVÁ	OBV. LŠTA
3.02	LOŽNICE	16.50	P1	OPAKOVANÝ ROZB.	OPAKOVANÝ ROZB. STŘEKOVÁ	OPAKOVANÝ ROZB. STŘEKOVÁ	OPAKOVANÝ ROZB. STŘEKOVÁ	OBV. LŠTA
3.03	KOUPELNA	4.80	P2	KEPÁL DUBÁK	OPAKOVANÝ ROZB. KEPÁL DUBÁK	OPAKOVANÝ ROZB. KEPÁL DUBÁK	OPAKOVANÝ ROZB. KEPÁL DUBÁK	KA a 1500 mm
3.04	KOMORA	6.50	P1	OPAKOVANÝ ROZB.	OPAKOVANÝ ROZB. STŘEKOVÁ	OPAKOVANÝ ROZB. STŘEKOVÁ	OPAKOVANÝ ROZB. STŘEKOVÁ	
3.05	POKOU	18.00	P1	OPAKOVANÝ ROZB.	OPAKOVANÝ ROZB. STŘEKOVÁ	OPAKOVANÝ ROZB. STŘEKOVÁ	OPAKOVANÝ ROZB. STŘEKOVÁ	
3.06	DĚTSKÝ POKOU	16.50	P1	OPAKOVANÝ ROZB.	OPAKOVANÝ ROZB. STŘEKOVÁ	OPAKOVANÝ ROZB. STŘEKOVÁ	OPAKOVANÝ ROZB. STŘEKOVÁ	
3.07	CHODBA	9.50	P1	OPAKOVANÝ ROZB.	OPAKOVANÝ ROZB. STŘEKOVÁ	OPAKOVANÝ ROZB. STŘEKOVÁ	OPAKOVANÝ ROZB. STŘEKOVÁ	
3.08	KOUPELNA	1.50	P2	KEPÁL DUBÁK	OPAKOVANÝ ROZB. KEPÁL DUBÁK	OPAKOVANÝ ROZB. KEPÁL DUBÁK	OPAKOVANÝ ROZB. KEPÁL DUBÁK	KA a 1500 mm



- OBVODOVÉ A NOSNÉ ZDIVO
- PRÍČKOVÉ ZDIVO

POZNÁMKA

- PLOCHA BYTU MANŽELŮ TÁBORSKÝCH PO STAVEBNÍCH ÚPRÁVÁCH
- PROSTORY SE ZKROSENOU NEBO SNÍŽENOU VÝŠKOU STROPU

OVĚŘENO ODBOREM STAVEBNÍM
 ÚŘADÍ M.Č. PRAHA 10
 při vyřizování stavebního povolení
 ze dne 11. 11. 2003
 č.j. O.S.T. 4699/03/10
 nabývá právní moci 24. 11. 2003
 podpis: *Štefánková*
 6. 11.



HL. PROJEKTANT	ZOOP. PROJEKTANT	VYPRACOVYVAL	KRESLIL	KONTROLOVAL
	Ing. arch. Zdeněk Heřman		Ing. Michal Táborský	Ing. arch. Zdeněk Heřman
KRAJ	OBEC	PRÁHA 10		
INVESTOR:	M. a M. TÁBORŠTÍ			
STAVBA:	ROZŠÍŘENÍ BYTU			
OBJEKT:	3. NP PODKROVÍ DOMU NAD VODOVODNÍM 23/595, PRAHA 10			
Druh projektu:	ARCHITECTONICKÉ A STAVEBNÍ ŘEŠENÍ			
PŘEDMĚT VÝKRESU:	ROZŠÍŘENÍ			
FORMÁT	2 A4			
DATAV	07. 2003			
STUPĚŇ	PS			
ZKAZKA ČÍSLO	02M1. 2003			
MĚRITKO:	1:100			
ČÍS. VÝK.	02			